

### Installatie en onderhoud

Orgaan:	HYDRAULISCH SYSTEEM	Klant:	ENECOGEN(JLK)
Carterinhoud:	400 L	Adres:	
Smeermiddel:	SHELL TELLUS S2 MX ISO 46	Uw klant:	10MBX01BB001
Labocodenummer:	114266-BD.4	Uw ref.:	IND3/10MBX01BB001
Staalnummer:	08.06.23 L011		
Labelnummer:	00745868		
Staalnamedatum:	6.06.2023		
Staalname:	door klant		

### Beoordeling



Olie



Vervuiling



Slijtage



De toestand van de olie en het slijtageniveau wordt als normaal beoordeeld. De deeltjestelling is normaal, dit wijst op een prima filtratie.

Normaal

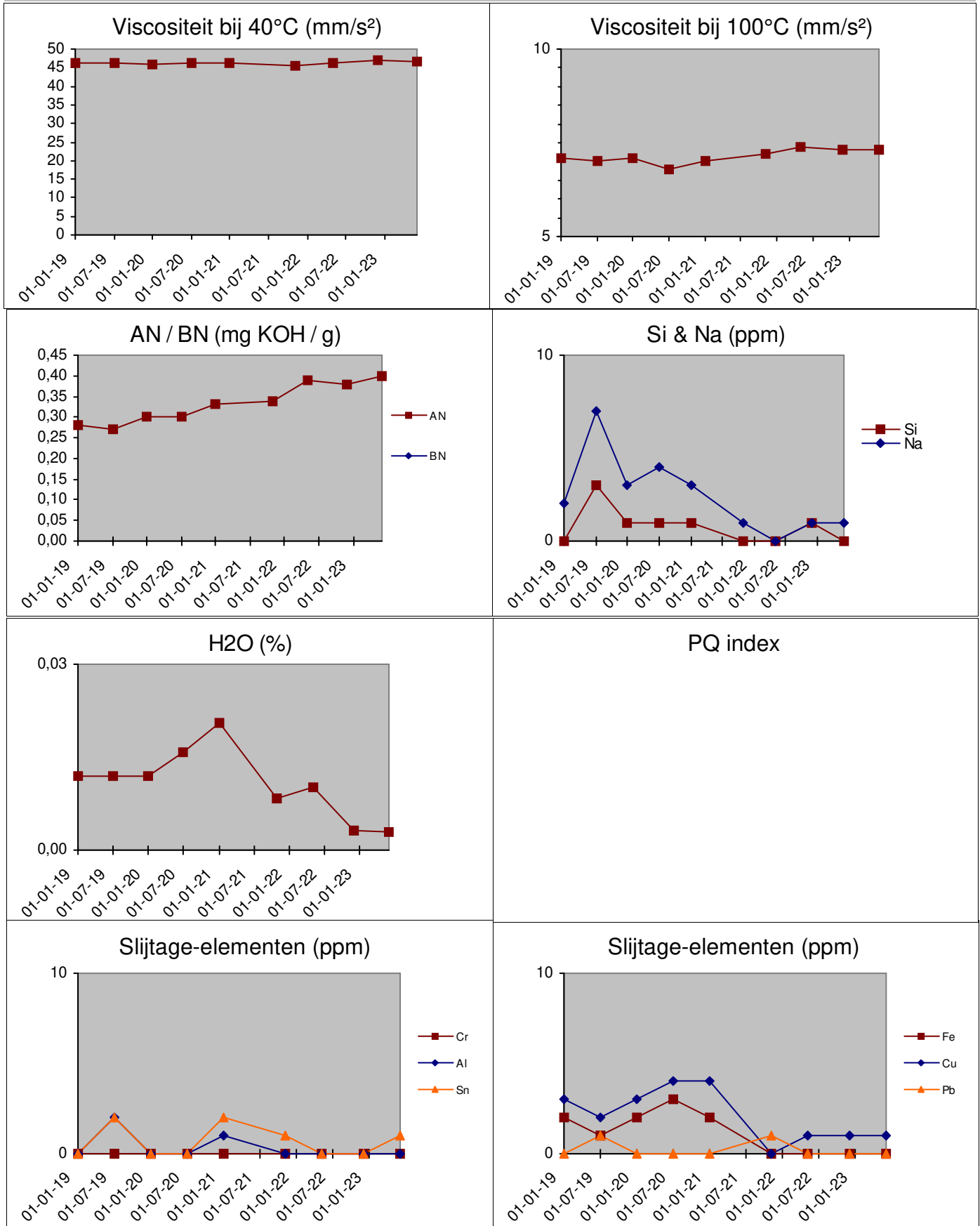
Resultaten:	Methode*	Eenheid	Huidig staal	08.06.23 L011				
Analyse datum			8/06/2023	5/12/2022	8/06/2022	29/11/2021	28/01/2021	7/07/2020
Datum ontvangst			8/06/2023	5/12/2022	8/06/2022	29/11/2021	28/01/2021	7/07/2020
Staalnamedatum			6/06/2023	1/12/2022	30/05/2022	22/11/2021	22/01/2021	2/07/2020
U/Km olie			17000 H	13000 H	9000 H	4000 H	87000 H	81500 H
U/Km totaal			106000 H	102000 H	98000 H	94000 H	87000 H	81500 H
Bijvulling			?	?	?	?	?	?
<b>Toestand van de olie:</b>								
Viscositeit bij 40°C	ASTM D7279	cSt	46.5	46.9	46.3	45.6	46.4	46.3
Viscositeit bij 100°C	ASTM D7279	cSt	7.3	7.3	7.4	7.2	7.0	6.8
Viscositeitsindex	ASTM D2270		119	117	124	119	108	101
Brandstofverdunding	ASTM D7593	%						
AN	ASTM D8045	mg KOH/g	0.40	0.38	0.39	0.34	0.33	0.30
BN	ASTM D2896B	mg KOH/g						
Oxidatie	ASTM E2412	Abs/0.1mm	2.2	2.3	2.2	2.1	4.3	4.3
Nitratie	ASTM E2412	Abs/0.1mm	1.7	1.8	1.9	1.7	3.1	3.3
PMCC	ASTM D93	°C						
COC	ASTM D92B	°C						
Kleur	ASTM D1500		1.5	1.5	1.0	1.0	5.0	4.0
<b>Additieven:</b>								
Ba: Barium	ASTM D5185	ppm	1	< 1	< 1	< 1	< 1	< 1
Ca: Calcium	ASTM D5185	ppm	31	32	32	37	4	7
Mg: Magnesium	ASTM D5185	ppm	< 1	< 1	< 1	< 1	< 1	< 1
P: Fosfor	ASTM D5185	ppm	264	257	254	483	80	123
S: Zwavel	ASTM D5185	%	0.08	0.08	0.07	0.10	0.26	0.29
Zn: Zink	ASTM D5185	ppm	312	335	312	341	78	98
<b>Vervuiling:</b>								
Si: Silicium	ASTM D5185	ppm	< 1	1	< 1	< 1	1	1
B: Boor	ASTM D5185	ppm	< 1	1	< 1	< 1	< 1	< 1
Na: Natrium	ASTM D5185	ppm	1	1	< 1	1	3	4
Water	WI-0002	%						
Water (KF)	ASTM D6304C	ppm	24	27	86	70	173	133
Roetgehalte	ASTM E2412	%						
Antivries	ASTM D2982A							
DT ISO-score	ASTM D7647		14/12/10	15/13/10	15/13/10	15/13/4	16/14/11	16/14/10
DT Reinheidsklasse	ASTM D7647		5 A	6 D	6 A	6 A	6 A	7 A
Onoplosbare deeltjes	ASTM D4898	mg/l						
<b>Slijtage-elementen:</b>								
Al: Aluminium	ASTM D5185	ppm	< 1	< 1	< 1	< 1	1	< 1
Cr: Chroom	ASTM D5185	ppm	< 1	< 1	< 1	< 1	< 1	< 1
Cu: Koper	ASTM D5185	ppm	1	1	1	< 1	4	4
Fe: Ijzer	ASTM D5185	ppm	< 1	< 1	< 1	< 1	2	3
Mo: Molybdeen	ASTM D5185	ppm	< 1	< 1	< 1	< 1	< 1	< 1
Pb: Lood	ASTM D5185	ppm	< 1	< 1	< 1	1	< 1	< 1
Sn: Tin	ASTM D5185	ppm	1	< 1	< 1	1	2	< 1
PQ index	WI-0021							

## Installatie en onderhoud

Historiek smeermiddel:			08.06.23 L011
1	08.06.23 L011	SHELL TELLUS S2 MX ISO 46	
2	05.12.22 L003	SHELL TELLUS S2 MX ISO 46	
3	08.06.22 L014	SHELL TELLUS S2 MX ISO 46	
4	29.11.21 L005	SHELL TELLUS S2 MX ISO 46	
5	28.01.21 X003	SHELL TELLUS S2 MA ISO 46	
6	07.07.20 Q009	SHELL TELLUS S2 MA ISO 46	

### Installatie en onderhoud

Historiek 08.06.23 L011



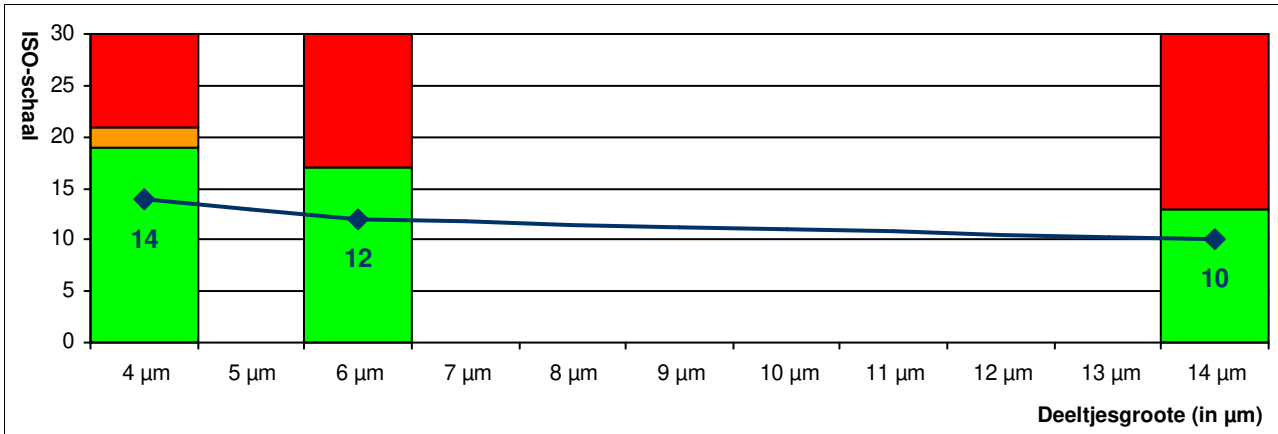
Deze conclusies zijn gebaseerd op de aangeleverde stalen en informatie waarbij de representativiteit en geldigheid niet gegarandeerd kunnen worden. Opinies en interpretaties vallen niet onder de accreditatie scope. De meetonzekerheid is beschikbaar op aanvraag. Stalen worden vernietigd 2 maanden na ontvangst. Het rapport mag enkel in zijn geheel gereproduceerd worden. Distributie op verantwoordelijkheid van de klant. \*Methodes zijn afgeleid van opgegeven methode. (A)Accreditatie. (U)Uitgegeven.

### Installatie en onderhoud

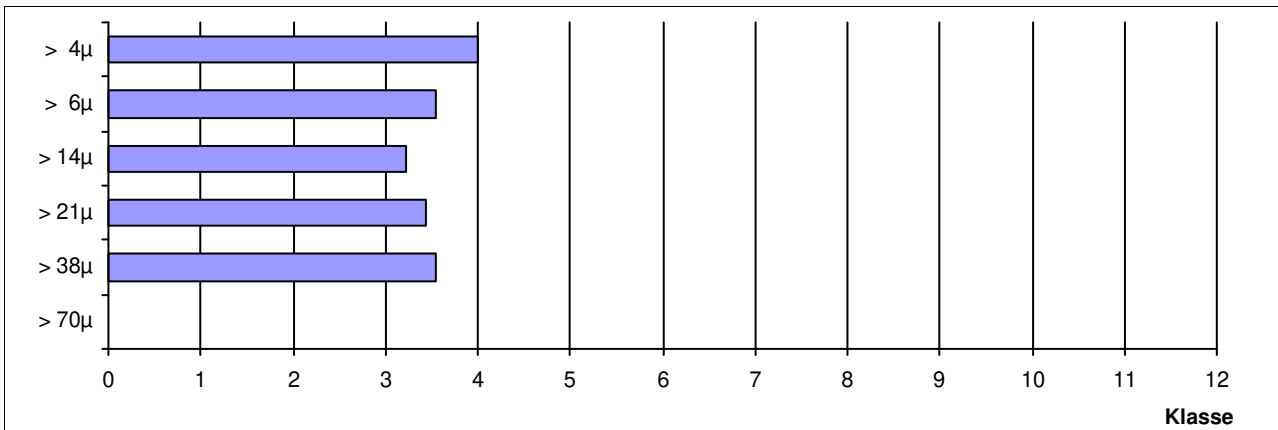
08.06.23 L011

ISO score	14 / 12 / 10
AS4059 klasse	5 A

ISO score (4406:2021)	Deeltjes / 100ml	Score
> 4μ	12510	14
> 6μ	3780	12
> 14μ	530	10
> 21μ	110	
> 38μ	20	
> 70μ	0	



AS4059 klasse	Deeltjes / 100ml	Klasse
A:	> 4μ 12510	A5
B:	> 6μ 3780	B4
C:	> 14μ 530	C4
D:	> 21μ 110	D4
E:	> 38μ 20	E4
F:	> 70μ 0	F000



Deze conclusies zijn gebaseerd op de aangeleverde stalen en informatie waarbij de representativiteit en geldigheid niet gegarandeerd kunnen worden. Opinies en interpretaties vallen niet onder de accreditatie scope. De meetonzekerheid is beschikbaar op aanvraag. Stalen worden vernietigd 2 maanden na ontvangst. Het rapport mag enkel in zijn geheel gereproduceerd worden. Distributie op verantwoordelijkheid van de klant. \*Methodes zijn afgeleid van opgegeven methode. (A)Accreditatie. (U)Uitgegeven.