



Analyserapport

UNIL MOTOR HP 4D SAE 20W20 (12052)

Orgaan: VERSE OLIE
Carterinhoud: ?
Smeermiddel: UNIL MOTOR HP 4D SAE 20W20
Labocodenummer: 104723-DK.9
Staalnummer: 13.10.23 K003
Labelnummer:
Staalnamedatum: 13.10.2023
Staalname: door klant

Klant: FABRICATIECONTROLE
Adres: BERGENSESTEENWEG
B- 1600 Sint Pieters Leeuw

Uw klant:
Uw ref.: 310435

Beoordeling



Olie



Vervuiling



Slijtage



Batchnr: 310435 CCS : 2824 cP NC 231110-1456 : te weinig LZ16008 toegevoegd

Actie

Resultaten:	Methode*	Eenheid	Huidig staal	13.10.23 K003				
Analyse datum			13/10/2023	23/09/2022	11/07/2022	5/01/2022	18/12/2020	9/04/2019
Datum ontvangst			13/10/2023	23/09/2022	11/07/2022	5/01/2022	18/12/2020	9/04/2019
Staalnamedatum			13/10/2023	23/09/2022	11/07/2022	5/01/2022	18/12/2020	9/04/2019
U/Km olie			?	?	?	?	?	?
U/Km totaal			?	?	?	?	?	?
Bijvulling			1260	1260	630	630	1050	1050

Toestand van de olie:

Viscositeit bij 40°C	ASTM D7279	cSt	57.9	92.9	62.5	64.0	57.3	61.8
Viscositeit bij 100°C	ASTM D7279	cSt	8.2	10.8	8.6	8.6	8.5	9.3
Viscositeitsindex	ASTM D2270		111	101	110	106	122	131
Brandstofverdunding	ASTM D7593	%						
AN	ASTM D8045	mg KOH/g						
BN	ASTM D2896B	mg KOH/g	7.5	11.0		15.5		13.2
Oxidatie	ASTM E2412	Abs/0.1mm	2.7	3.3	3.6	3.8		3.4
Nitratie	ASTM E2412	Abs/0.1mm	3.7	4.2	4.3	4.4		3.7
PMCC	ASTM D93	°C						
COC	ASTM D92B	°C						
Kleur	ASTM D1500							

Additieven:

Ba: Barium	ASTM D5185	ppm	1	< 1	< 1	< 1	< 1	< 1
Ca: Calcium	ASTM D5185	ppm	3071	4000	4280	5370	3500	4530
Mg: Magnesium	ASTM D5185	ppm	11.2	9	10	14	13	13
P: Fosfor	ASTM D5185	ppm	716	1006	1103	1273	919	1191
S: Zwavel	ASTM D5185	%	1.02	1.03	1.10	0.96	0.75	0.67
Zn: Zink	ASTM D5185	ppm	853	1085	1186	1465	1059	1289

Vervuiling:

Si: Silicium	ASTM D5185	ppm	4	4	3	5	7	7
B: Boor	ASTM D5185	ppm	1	1	2	2	5	< 1
Na: Natrium	ASTM D5185	ppm	< 1	1	1	1	1	1
Water	WI-0002	%	< 0.04	< 0.04	< 0.04	< 0.04	< 0.04	< 0.04
Water (KF)	ASTM D6304C	ppm						
Roetgehalte	ASTM E2412	%						
Antivries	ASTM D2982A							
DT ISO-score	ASTM D7647							
DT Reinheidsklasse	ASTM D7647							
Onoplosbare deeltjes	ASTM D4898	mg/l						

Slijtage-elementen:

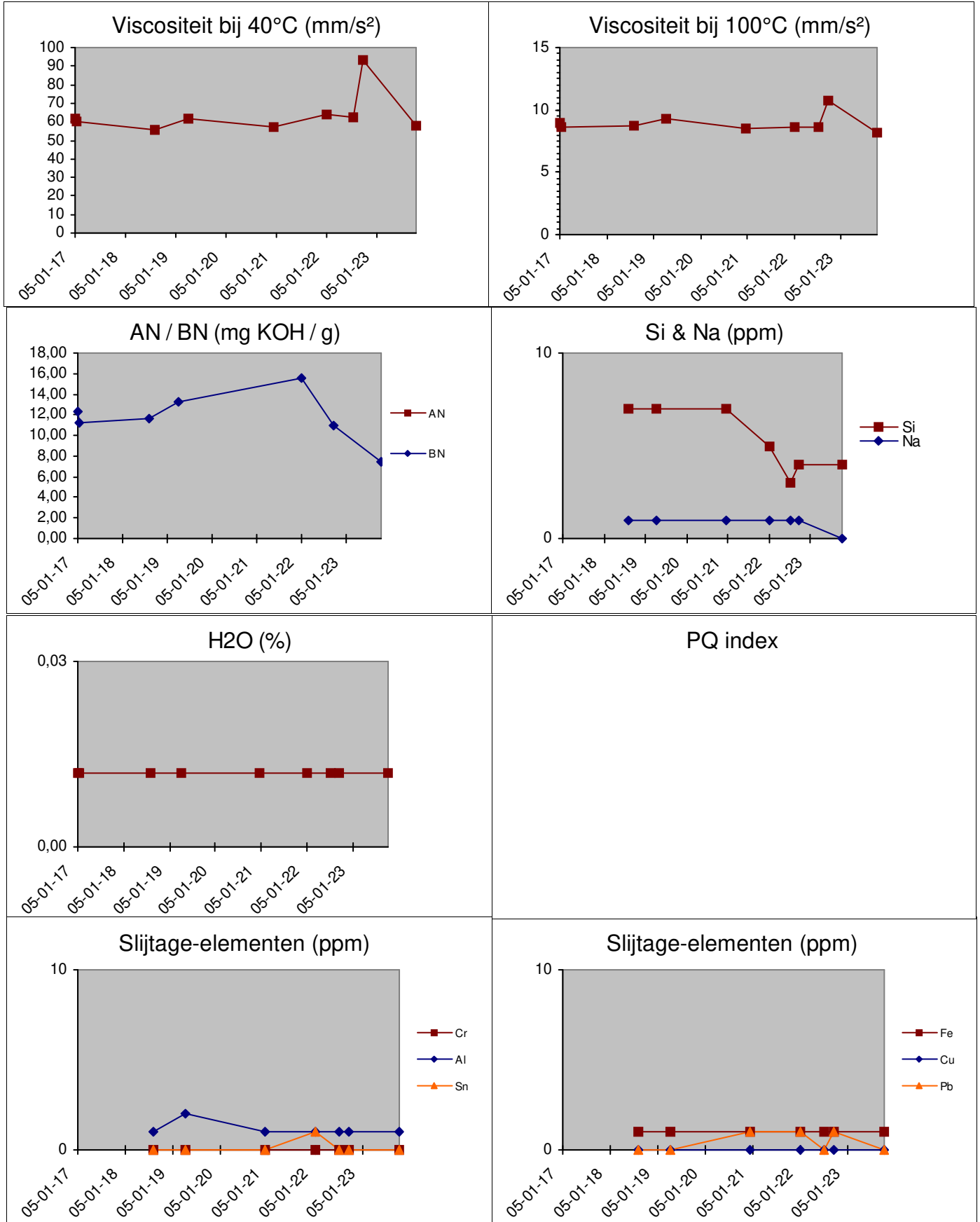
Al: Aluminium	ASTM D5185	ppm	1	1	1	1	1	2
Cr: Chroom	ASTM D5185	ppm	< 1	< 1	< 1	< 1	< 1	< 1
Cu: Koper	ASTM D5185	ppm	< 1	< 1	< 1	< 1	< 1	< 1
Fe: Ijzer	ASTM D5185	ppm	1	1	1	1	1	1
Mo: Molybdeen	ASTM D5185	ppm	7	7	6	7	< 1	< 1
Pb: Lood	ASTM D5185	ppm	< 1	1	< 1	1	1	< 1
Sn: Tin	ASTM D5185	ppm	< 1	< 1	< 1	1	< 1	< 1
PQ index	WI-0021							

Deze conclusies zijn gebaseerd op de aangeleverde stalen en informatie waarbij de representativiteit en geldigheid niet gegarandeerd kunnen worden. Opinies en interpretaties vallen niet onder de accreditatie scope. De meetonzekerheid is beschikbaar op aanvraag. Stalen worden vernietigd 2 maanden na ontvangst. Het rapport mag enkel in zijn geheel gereproduceerd worden. Distributie op verantwoordelijkheid van de klant. *Methodes zijn afgeleid van opgegeven methode. (A)Accreditatie. (U)Uitgegeven.

Batch: 2331401 - p.1 / 2 Diagnose: ANW Uitgiftedatum: 10/11/2023 B-01 UNIL LUBRICANTS.

UNIL BELGIUM - Bergensesteenweg 713 - 1600 Sint-Pieters-Leeuw - Tel.: 00 32 2 365 02 00 - Fax.: 00 32 2 360 01 12.

Historiek 13.10.23 K003



Deze conclusies zijn gebaseerd op de aangeleverde stalen en informatie waarbij de representativiteit en geldigheid niet gegarandeerd kunnen worden. Opinies en interpretaties vallen niet onder de accreditatie scope. De meetonzekerheid is beschikbaar op aanvraag. Stalen worden vernietigd 2 maanden na ontvangst. Het rapport mag enkel in zijn geheel gereproduceerd worden. Distributie op verantwoordelijkheid van de klant. *Methodes zijn afgeleid van opgegeven methode. (A)Accreditatie. (U)Uitgegeven.