



Analyserapport

UNIL MOTOR HP 4D SAE 30 (12053)

Orgaan: VERSE OLIE
 Carterinhoud: ?
 Smeermiddel: UNIL MOTOR HP 4D SAE 30
 Labocodenummer: 104723-EV.9
 Staalnummer: 12.10.23 K009
 Labelnummer:
 Staalnamedatum: 12.10.2023
 Staalname: door klant

Klant: FABRICATIECONTROLE
 Adres: BERGENSESTEENWEG
 B- 1600 Sint Pieters Leeuw

Uw klant:
 Uw ref.: 310423

Beoordeling



Olie



Vervuiling



Slijtage



Batchnr: 310423 d : 0.9060 versie v3 NC 231110-1458

Actie

Resultaten:	Methode*	Eenheid	Huidig staal	12.10.23 K009				
Analyse datum			12/10/2023	3/04/2023	8/04/2022	11/02/2022	24/08/2021	26/03/2021
Datum ontvangst			12/10/2023	3/04/2023	8/04/2022	11/02/2022	24/08/2021	26/03/2021
Staalnamedatum			12/10/2023	3/04/2023	8/04/2022	11/02/2022	24/08/2021	26/03/2021
U/Km olie			?	?	?	?	?	?
U/Km totaal			?	?	?	?	?	?
Bijvulling			1260	1740	1260	420	840	840

Toestand van de olie:

Viscositeit bij 40°C	ASTM D7279	cSt	107.0	84.4	95.3	81.9	87.1	86.8
Viscositeit bij 100°C	ASTM D7279	cSt	12.5	10.4	11.4	10.0	10.4	10.4
Viscositeitsindex	ASTM D2270		110	107	108	103	102	103
Brandstofverdunding	ASTM D7593	%						
AN	ASTM D8045	mg KOH/g						
BN	ASTM D2896B	mg KOH/g				11.6		
Oxidatie	ASTM E2412	Abs/0.1mm	4.9	3.2	3.2			
Nitratie	ASTM E2412	Abs/0.1mm	5.3	4.0	3.8			
PMCC	ASTM D93	°C						
COC	ASTM D92B	°C						
Kleur	ASTM D1500							

Additieven:

Ba: Barium	ASTM D5185	ppm	1	< 1	< 1		< 1	< 1
Ca: Calcium	ASTM D5185	ppm	9713	4010	3290	3858	3280	4080
Mg: Magnesium	ASTM D5185	ppm	21.9	9	8	10	9	13
P: Fosfor	ASTM D5185	ppm	2276	1015	856	994	831	1041
S: Zwavel	ASTM D5185	%	1.3	1.29	0.49	0.82	0.81	0.96
Zn: Zink	ASTM D5185	ppm	2299	1071	907	1071	925	1147

Vervuiling:

Si: Silicium	ASTM D5185	ppm	11	4	3	6	5	7
B: Boor	ASTM D5185	ppm	3	1	< 1	2	1	2
Na: Natrium	ASTM D5185	ppm	2	1	1	1	1	1
Water	WI-0002	%	< 0.04	< 0.04	< 0.04	< 0.04	< 0.04	< 0.04
Water (KF)	ASTM D6304C	ppm						
Roetgehalte	ASTM E2412	%						
Antivries	ASTM D2982A							
DT ISO-score	ASTM D7647							
DT Reinheidsklasse	ASTM D7647							
Onoplosbare deeltjes	ASTM D4898	mg/l						

Slijtage-elementen:

Al: Aluminium	ASTM D5185	ppm	2	1	1	1	1	2
Cr: Chroom	ASTM D5185	ppm	< 1	< 1	< 1	< 1	< 1	< 1
Cu: Koper	ASTM D5185	ppm	< 1	< 1	< 1	< 1	< 1	< 1
Fe: Ijzer	ASTM D5185	ppm	2	1	1	1	1	1
Mo: Molybdeen	ASTM D5185	ppm	15	8	5	6	< 1	< 1
Pb: Lood	ASTM D5185	ppm	< 1	< 1	< 1	< 1	1	1
Sn: Tin	ASTM D5185	ppm	< 1	< 1	< 1	1	1	1
PQ index	WI-0021							

Deze conclusies zijn gebaseerd op de aangeleverde stalen en informatie waarbij de representativiteit en geldigheid niet gegarandeerd kunnen worden. Opinies en interpretaties vallen niet onder de accreditatie scope. De meetonzekerheid is beschikbaar op aanvraag. Stalen worden vernietigd 2 maanden na ontvangst. Het rapport mag enkel in zijn geheel gereproduceerd worden. Distributie op verantwoordelijkheid van de klant. *Methodes zijn afgeleid van opgegeven methode. (A)Accreditatie. (U)Uitgegeven.

Batch: 2331401 - p.1 / 2

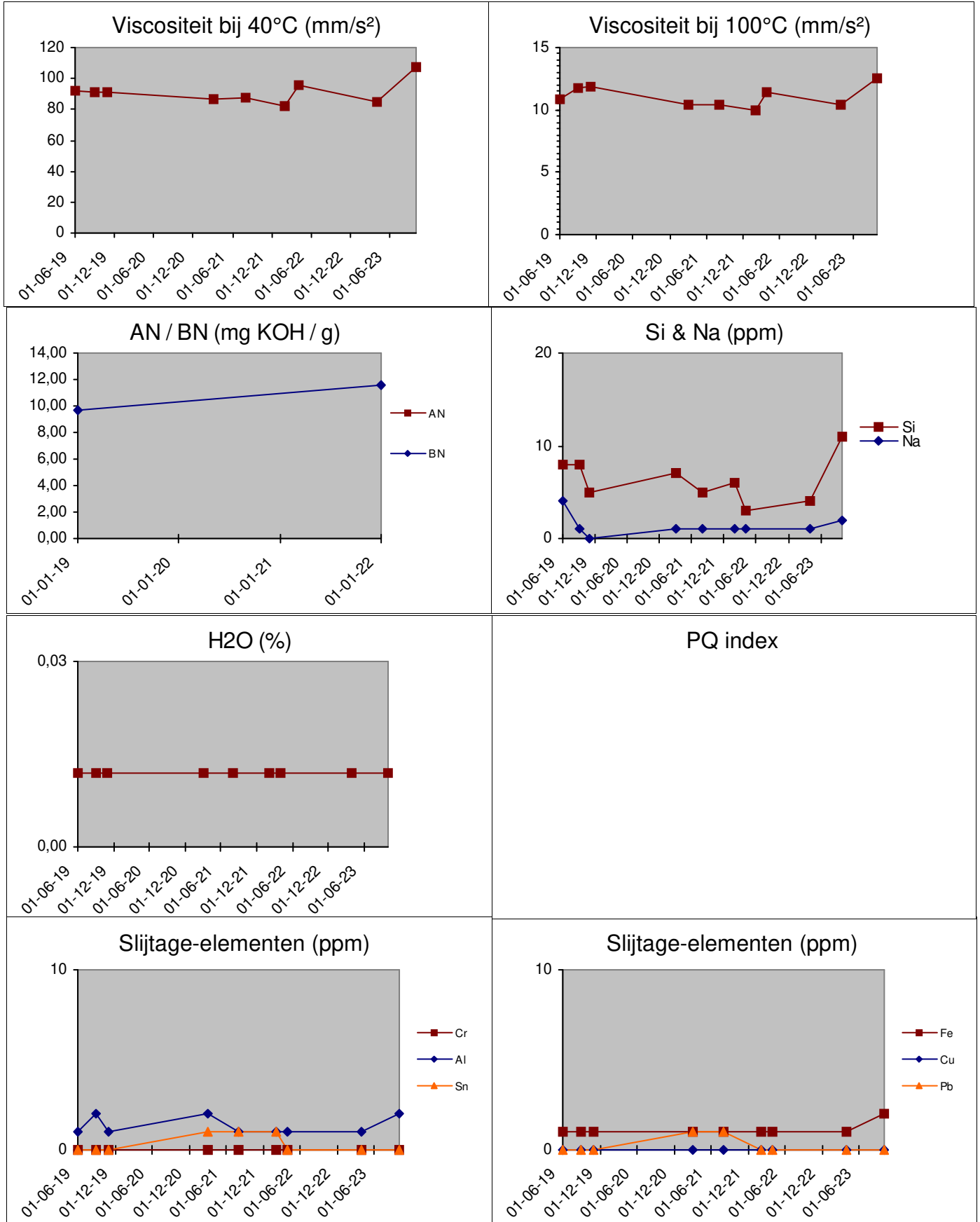
Diagnose: ANW

Uitgiftedatum: 10/11/2023

B-01 UNIL LUBRICANTS.

UNIL BELGIUM - Bergensesteenweg 713 - 1600 Sint-Pieters-Leeuw - Tel.: 00 32 2 365 02 00 - Fax.: 00 32 2 360 01 12.

Historiek 12.10.23 K009



Deze conclusies zijn gebaseerd op de aangeleverde stalen en informatie waarbij de representativiteit en geldigheid niet gegarandeerd kunnen worden. Opinions en interpretaties vallen niet onder de accreditatie scope. De meetonzekerheid is beschikbaar op aanvraag. Stalen worden vernietigd 2 maanden na ontvangst. Het rapport mag enkel in zijn geheel gereproduceerd worden. Distributie op verantwoordelijkheid van de klant. *Methodes zijn afgeleid van opgegeven methode. (A)Accreditatie. (U)Uitgegeven.