

Installatie en onderhoud

Orgaan: TURBINE
 Carterinhoud: 5700 L
 Smeermiddel: FUCHS RENOLIN ETERNA ISO 46
 Labocodenummer: 114266-CF.9
 Staalnummer: 05.02.24 D003
 Labelnummer:
 Staalnamedatum: 1.02.2024
 Staalname: door klant

Klant: ENECOGEN(JLK)
 Adres:
 Uw klant: 00MBV00BB-001
 Uw ref.: IND3/00MBV00BB-001

Beoordeling



Olie



Vervuiling



Slijtage



Extra



De toestand van de olie en het slijtageniveau wordt als normaal beoordeeld. De deeltjestelling is normaal, dit wijst op een prima filtratie.

Normaal

Resultaten: Methode* Eenheid Huidig staal 05.02.24 D003

Resultaten:	Methode*	Eenheid	Huidig staal	05.02.24 D003
Analyse datum			5/02/2024	21/04/2023 30/01/2023 10/11/2022 11/05/2022 31/01/2022
Datum ontvangst			5/02/2024	21/04/2023 30/01/2023 10/11/2022 11/05/2022 31/01/2022
Staalnamedatum			1/02/2024	18/04/2023 23/01/2023 2/11/2022 26/04/2022 27/01/2022
U/Km olie			43000 H	35000 H 32000 H 30000 H 26000 H 24000 H
U/Km totaal			43000 H	35000 H 32000 H 30000 H 26000 H 24000 H
Bijvulling			?	? ? ? ? ? ?

Toestand van de olie:

Viscositeit bij 40°C	ASTM D7279	cSt	46.1	45.8	45.5	45.5	46.0	46.1
Viscositeit bij 100°C	ASTM D7279	cSt	7.9	7.8	7.7	7.7	7.8	7.8
Viscositeitsindex	ASTM D2270		143	140				
Brandstofverdunding	ASTM D7593	%						
AN	ASTM D8045	mg KOH/g	0.18	0.15	0.16	0.16	0.16	0.17
BN	ASTM D2896B	mg KOH/g						
Oxidatie	ASTM E2412	Abs/0.1mm	2.4	2.1	2.1	2.3	2.0	2.1
Nitratie	ASTM E2412	Abs/0.1mm	1.6	1.6	1.8	1.8	1.7	1.7
PMCC	ASTM D93	°C						
COC	ASTM D92B	°C						
Kleur	ASTM D1500		1.5	1.0	1.0	1.0	1.0	1.0

Additieven:

Ba: Barium	ASTM D5185	ppm	1	1	< 1	< 1	< 1	< 1
Ca: Calcium	ASTM D5185	ppm	1	2	1	1	1	2
Mg: Magnesium	ASTM D5185	ppm	< 1	< 1	< 1	< 1	< 1	< 1
P: Fosfor	ASTM D5185	ppm	29	28	25	25	26	28
S: Zwavel	ASTM D5185	%	0.01	0.01	0.01	0.01	0.01	0.01
Zn: Zink	ASTM D5185	ppm	1	1	1	< 1	< 1	< 1

Vervuiling:

Si: Silicium	ASTM D5185	ppm	< 1	< 1	< 1	< 1	< 1	< 1
B: Boor	ASTM D5185	ppm	1	3	< 1	< 1	< 1	< 1
Na: Natrium	ASTM D5185	ppm	1	< 1	< 1	< 1	< 1	< 1
Water	WI-0002	%						
Water (KF)	ASTM D6304C	ppm	11	17	15	37	84	27
Roetgehalte	ASTM E2412	%						
Antivries	ASTM D2982A							
DT ISO-score	ASTM D7647		15/14/10	15/13/10	17/15/11	14/12/9	17/14/11	15/13/11
DT Reinheidsklasse	ASTM D7647		5 A	8 F	7 A	6 E	7 A	6 A
Onoplosbare deeltjes	ASTM D4898	mg/l		24	32	26	27	24

Slijtage-elementen:

Al: Aluminium	ASTM D5185	ppm	< 1	< 1	1	< 1	1	< 1
Cr: Chroom	ASTM D5185	ppm	< 1	< 1	< 1	< 1	< 1	< 1
Cu: Koper	ASTM D5185	ppm	< 1	< 1	< 1	< 1	< 1	< 1
Fe: Ijzer	ASTM D5185	ppm	< 1	< 1	< 1	< 1	< 1	< 1
Mo: Molybdeen	ASTM D5185	ppm	< 1	< 1	< 1	< 1	< 1	< 1
Pb: Lood	ASTM D5185	ppm	1	< 1	< 1	< 1	< 1	1
Sn: Tin	ASTM D5185	ppm	1	< 1	< 1	< 1	< 1	1
PQ index	WI-0021							

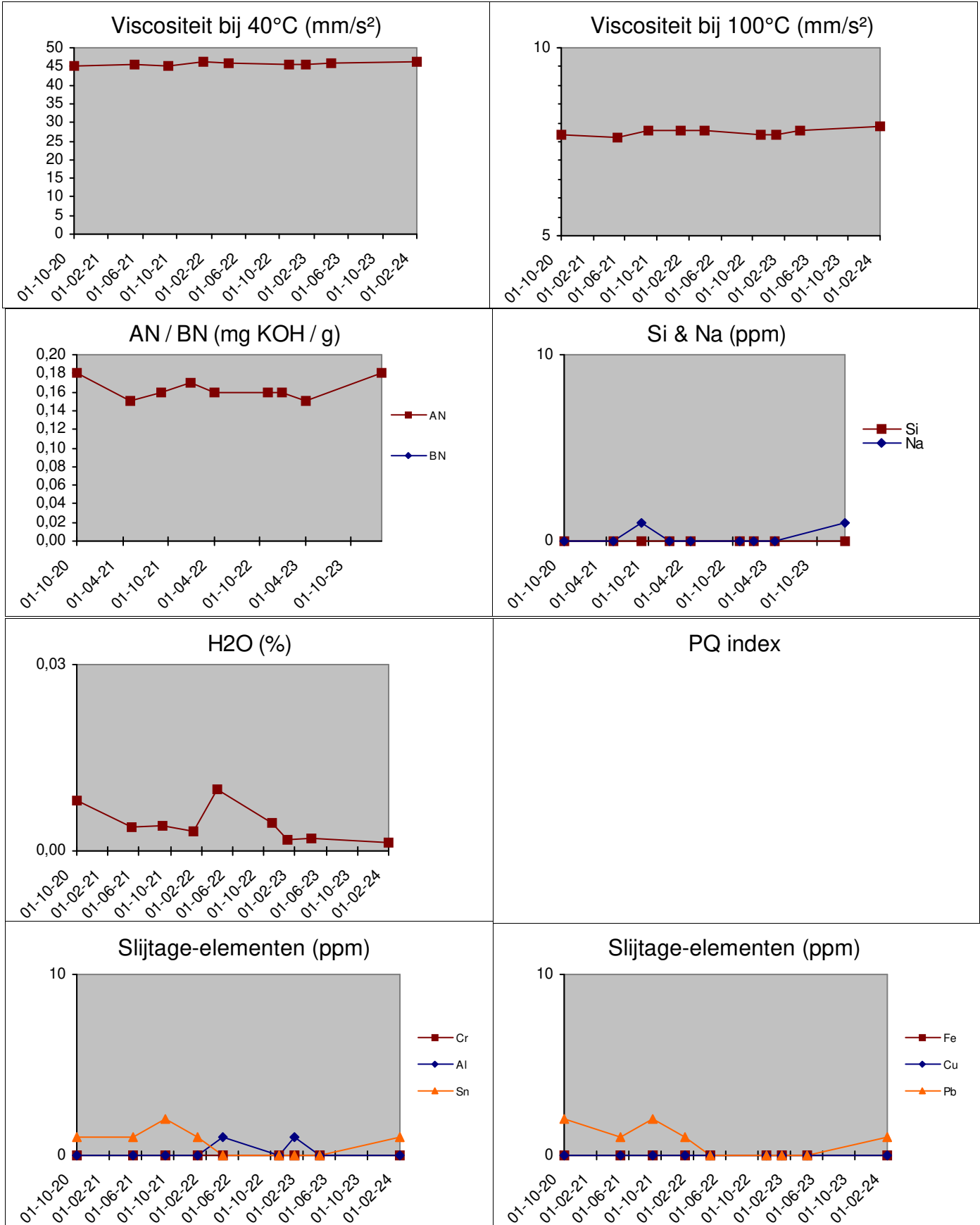
Installatie en onderhoud

Extra testen:			Huidig staal	05.02.24 D003
Doorslagspanning	IEC 60156	kV		
Stolpunt	ASTM D97	°C		
RPVOT	ASTM D2272A	minuten	1874	1276
Ruler: Amines	ASTM D6971	RUL%		
Ruler: Fenolen	ASTM D6971	RUL%		
MPC	ASTM D7843			
Air release	ASTM D3427 (U)	minuten	3.5	3.8
Demulsibility	ASTM D1401 (U)	bij 54.4°C	43/37/0(15)	40/40/0(10)
Asfalteneen	ASTM D5660 (U)	%		
Carbon conradson	ASTM D4530 (U)	m%		
Sulfaatgehalte	ASTM D874	m%		
Schuimtest	Seq 1: 24°C, 5/10m	ml	140/0	30/0
	Seq 2: 93.5°C, 5/10	ml	40/0	20/0
	Seq 3: 24°C, 5/10m	ml	30/0	20/0
Ph	WI-0016			

Installatie en onderhoud

Historiek

05.02.24 D003



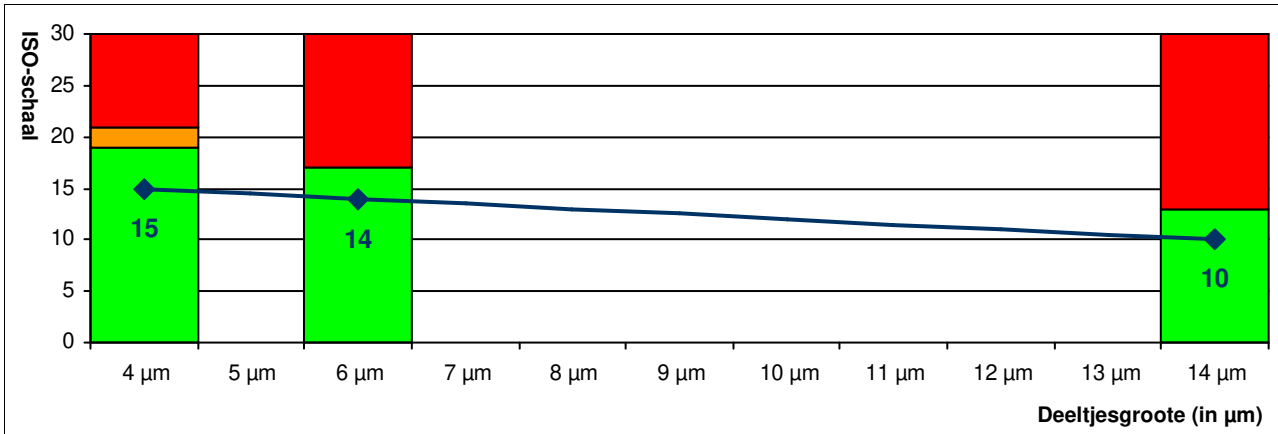
Deze conclusies zijn gebaseerd op de aangeleverde stalen en informatie waarbij de representativiteit en geldigheid niet gegarandeerd kunnen worden. Opinies en interpretaties vallen niet onder de accreditatie scope. De meetonzekerheid is beschikbaar op aanvraag. Stalen worden vernietigd 2 maanden na ontvangst. Het rapport mag enkel in zijn geheel gereproduceerd worden. Distributie op verantwoordelijkheid van de klant. *Methodes zijn afgeleid van opgegeven methode. (A)Accreditatie. (U)Uitgegeven.

Installatie en onderhoud

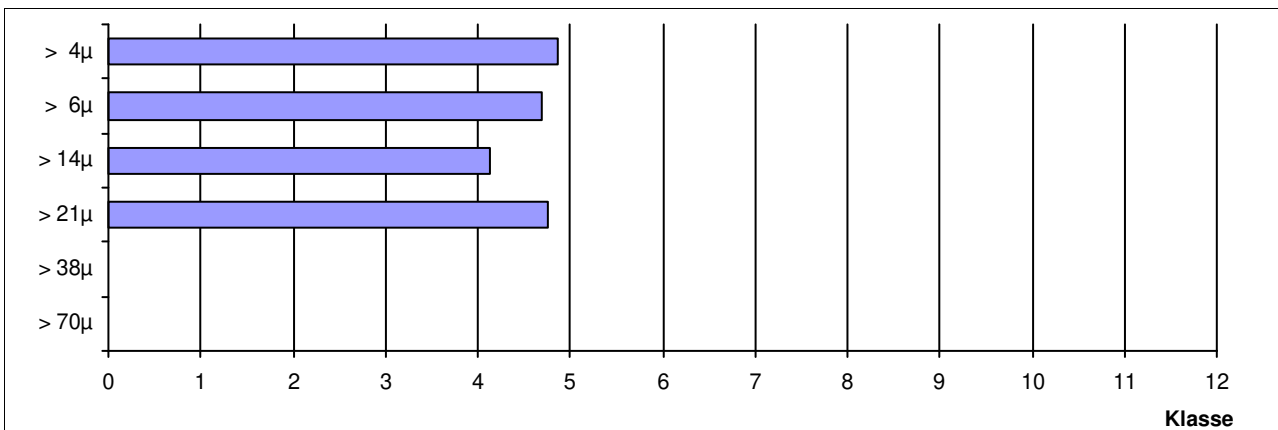
05.02.24 D003

ISO score	15 / 14 / 10
AS4059 klasse	5 A

ISO score (4406:2021)	Deeltjes / 100ml	Score
> 4μ	23300	15
> 6μ	8240	14
> 14μ	970	10
> 21μ	270	
> 38μ	0	
> 70μ	0	



AS4059 klasse	Deeltjes / 100ml	Klasse
A:	> 4μ 23300	A5
B:	> 6μ 8240	B5
C:	> 14μ 970	C5
D:	> 21μ 270	D5
E:	> 38μ 0	E000
F:	> 70μ 0	F000



Deze conclusies zijn gebaseerd op de aangeleverde stalen en informatie waarbij de representativiteit en geldigheid niet gegarandeerd kunnen worden. Opinies en interpretaties vallen niet onder de accreditatie scope. De meetonzekerheid is beschikbaar op aanvraag. Stalen worden vernietigd 2 maanden na ontvangst. Het rapport mag enkel in zijn geheel gereproduceerd worden. Distributie op verantwoordelijkheid van de klant. *Methodes zijn afgeleid van opgegeven methode. (A)Accreditatie. (U)Uitgegeven.