

Orgaan: TANDWIELCARTER
 Carterinhoud (k): ?
 Smeermiddel (k): MOBIL GLYGOYLE ISO 680
 Labocodenummer: 115360-UI.9
 Staalnummer: 04.03.24 P005
 Labelnummer: 299000800258
 Staalnamedatum (k): 21.02.2024
 Staalname: door klant

Klant (k): BV INTERFLON HOLLAND
 Dhr GERRY VAN GAANS
 Adres (k): BELDER 45
 NL-4704 RK ROSENDAAL
 Uw klant (k): SCHIPHOL
 Uw ref. (k):

Beoordeling



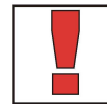
Olie



Vervuiling



Slijtage



We noteren een daling van het fosforgehalte (verontreiniging met een andere olie?). Het zuurgetal van de olie is verhoogd. Opgelet: hoog ijzergehalte.
 We noteren een stijging van de PQ-waarde, dit wijst op aanwezigheid van magnetische ijzerdeeltjes.

Actie

Resultaten:	Methode*	Eenheid	Huidig staal	04.03.24 P005
-------------	----------	---------	--------------	---------------

Analyse datum			4/03/2024	13/09/2022
Datum ontvangst			4/03/2024	13/09/2022
Staalnamedatum (k)			21/02/2024	?
U/Km olie (k)			?	?
U/Km totaal (k)			?	?
Bijvulling (k)			?	?

Toestand van de olie:

Viscositeit bij 40°C	ASTM D7279	cSt	687.0	588.0
Viscositeit bij 100°C	ASTM D7279	cSt	93.2	93.1
Viscositeitsindex	ASTM D2270		229	251
Brandstofverduunning	ASTM D7593	%		
AN	ASTM D8045	mg KOH/g	1.86	0.43
BN	ASTM D2896B	mg KOH/g		
Oxidatie	ASTM E2412 (A)	Abs/0.1mm	6.2	0.0
Nitratie	ASTM E2412	Abs/0.1mm	6.1	6.3
PMCC	ASTM D93	°C		
COC	ASTM D92B	°C		
Kleur	ASTM D1500			

Additieven:

Ba: Barium	ASTM D5185	ppm	8	< 1
Ca: Calcium	ASTM D5185 (A)	ppm	< 5	< 5
Mg: Magnesium	ASTM D5185 (A)	ppm	< 5	< 5
P: Fosfor	ASTM D5185 (A)	ppm	103	331
S: Zwavel	ASTM D5185	%	0.01	0.01
Zn: Zink	ASTM D5185 (A)	ppm	< 5	< 5

Vervuiling:

Si: Silicium	ASTM D5185 (A)	ppm	< 10	10
B: Boor	ASTM D5185	ppm	< 1	< 1
Na: Natrium	ASTM D5185 (A)	ppm	< 5	< 5
Water	WI-0002	%	0.16	0.75
Water (KF)	ASTM D6304C	ppm		
Roetgehalte	ASTM E2412 (A)	%		
Antivries	ASTM D2982A			
DT ISO-score	ASTM D7647 (A)			
DT Reinheidsklasse	ASTM D7647 (A)			
Onoplosbare deeltjes	ASTM D4898	mg/l		

Slijtage-elementen:

Al: Aluminium	ASTM D5185 (A)	ppm	< 5	< 5
Cr: Chroom	ASTM D5185 (A)	ppm	< 5	< 5
Cu: Koper	ASTM D5185 (A)	ppm	5	< 5
Fe: Ijzer	ASTM D5185 (A)	ppm	165	< 5
Mo: Molybdeen	ASTM D5185 (A)	ppm	< 5	< 5
Pb: Lood	ASTM D5185 (A)	ppm	< 5	< 5
Sn: Tin	ASTM D5185	ppm	4	< 1
PQ index	WI-0021		251	133

Deze conclusies zijn gebaseerd op de geteste aangeleverde stalen en informatie waarbij de representativiteit en geldigheid niet gegarandeerd kunnen worden. Opinies en interpretaties vallen niet onder de accreditatie scope. De meetonzekerheid is beschikbaar op aanvraag. Stalen worden vernietigd 2 maanden na ontvangst. Het rapport mag enkel in zijn geheel gereproduceerd worden. Distributie op verantwoordelijkheid van de klant. *Methodes zijn afgeleid van opgegeven methode. (A)Accreditatie. (U)Uitgegeven. (k) Aangeleverd door de klant.

Batch: 2406603 - p.1 / 3

Diagnose: ANW

Uitgiftedatum: 06/03/2024

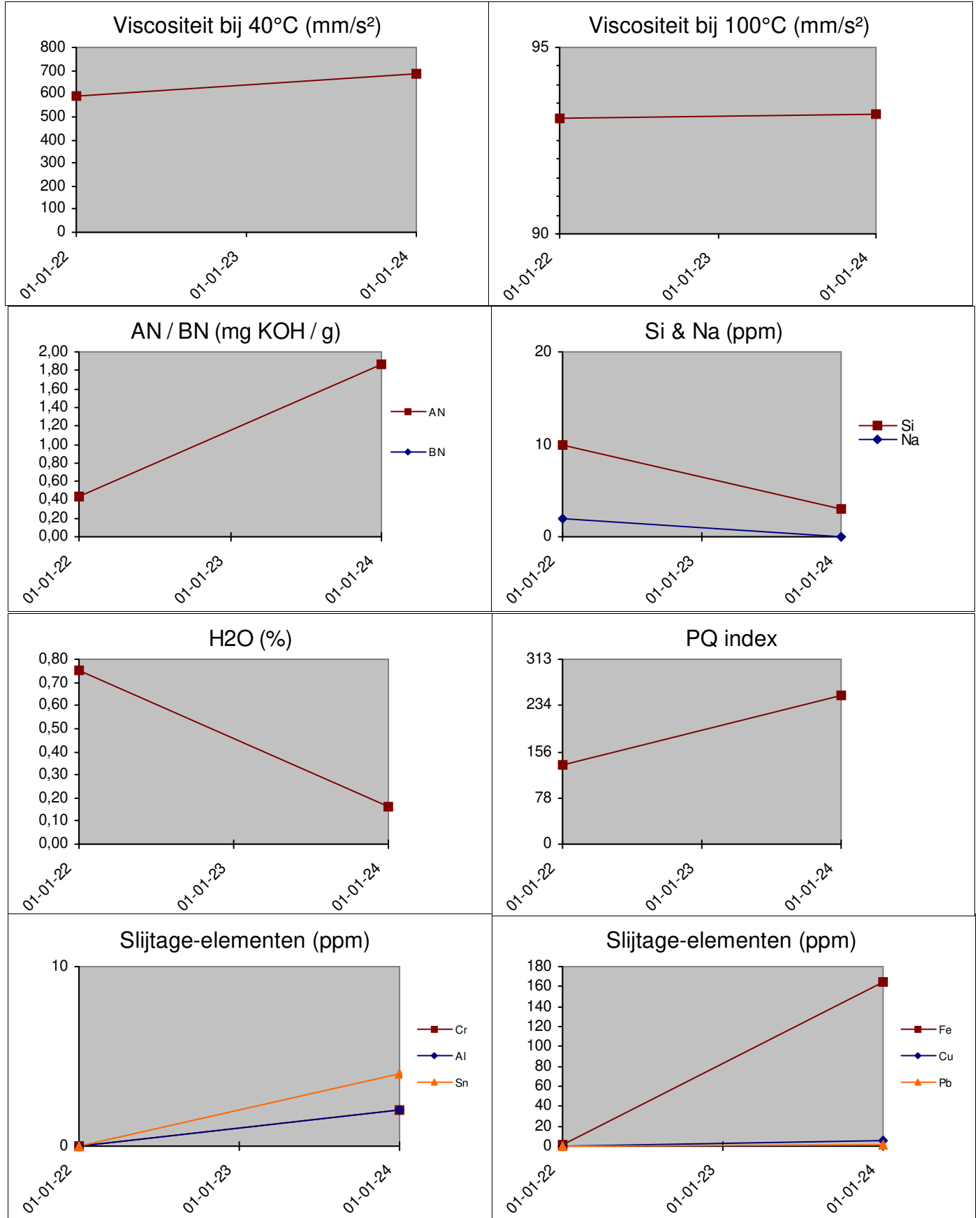
NL57 INTERFLON HOLLAND.

Historiek smeermiddel:

04.03.24 P005

1	04.03.24 P005	MOBIL GLYGOYLE ISO 680
2	13.09.22 Q005	?
3		
4		
5		
6		

Historiek 04.03.24 P005



Deze conclusies zijn gebaseerd op de geteste aangeleverde stalen en informatie waarbij de representativiteit en geldigheid niet gegarandeerd kunnen worden. Opinions en interpretaties vallen niet onder de accreditatie scope. De meetonzekerheid is beschikbaar op aanvraag. Stalen worden vernietigd 2 maanden na ontvangst. Het rapport mag enkel in zijn geheel gereproduceerd worden. Distributie op verantwoordelijkheid van de klant. *Methodes zijn afgeleid van opgegeven methode. (A)Accreditatie. (U)Uitgegeven. (k) Aangeleverd door de klant.