

Orgaan: SYSTEEM ONBEKEND
 Carterinhoud: 100 L
 Smeermiddel: MOBIL SHC 634 ISO 460
 Labocodenummer: 111394-AU.9
 Staalnummer: 08.03.24 P005
 Labelnummer: 201001107600
 Staalnamedatum: 19.02.2024
 Staalname: door klant

Klant: PMG/UMICORE/DIENST SMELTER
 JEF VERWIMP
 Adres: POSTBUS 30
 4550 AA SAS VAN GENT
 Uw klant: G230
 Uw ref.:

Beoordeling



Olie



Vervuiling



Slijtage



De viscositeit stemt niet overeen met de opgegeven ISO-vg klasse. Niveau van slijtagesporen als normaal beoordeeld voor het betrokken systeem.

Actie

Resultaten: Methode* Eenheid Huidig staal 08.03.24 P005

Resultaten:	Methode*	Eenheid	Huidig staal	08.03.24 P005
Analyse datum			8/03/2024	12/12/2013
Datum ontvangst			8/03/2024	12/12/2013
Staalnamedatum			19/02/2024	3/12/2013
U/Km olie			20600 H	?
U/Km totaal			? H	?
Bijvulling			?	?

Toestand van de olie:

Viscositeit bij 40°C	ASTM D7279	cSt	217.0	431.0
Viscositeit bij 100°C	ASTM D7279	cSt	29.2	48.6
Viscositeitsindex	ASTM D2270		174	174
Brandstofverduunning	ASTM D7593	%		
AN	ASTM D8045	mg KOH/g	0.84	0.61
BN	ASTM D2896B	mg KOH/g		
Oxidatie	ASTM E2412	Abs/0.1mm	3.0	
Nitratie	ASTM E2412	Abs/0.1mm	4.7	
PMCC	ASTM D93	°C		
COC	ASTM D92B	°C		
Kleur	ASTM D1500			

Additieven:

Ba: Barium	ASTM D5185	ppm	1	< 1
Ca: Calcium	ASTM D5185	ppm	1	1
Mg: Magnesium	ASTM D5185	ppm	< 1	< 1
P: Fosfor	ASTM D5185	ppm	421	374
S: Zwavel	ASTM D5185	%	0.01	0.06
Zn: Zink	ASTM D5185	ppm	1	2

Vervuiling:

Si: Silicium	ASTM D5185	ppm	23	27
B: Boor	ASTM D5185	ppm	2	4
Na: Natrium	ASTM D5185	ppm	< 1	< 1
Water	WI-0002	%		
Water (KF)	ASTM D6304C	ppm	50	73
Roetgehalte	ASTM E2412	%		
Antivries	ASTM D2982A			
DT ISO-score	ASTM D7647			
DT Reinheidsklasse	ASTM D7647			
Onoplosbare deeltjes	ASTM D4898	mg/l		

Slijtage-elementen:

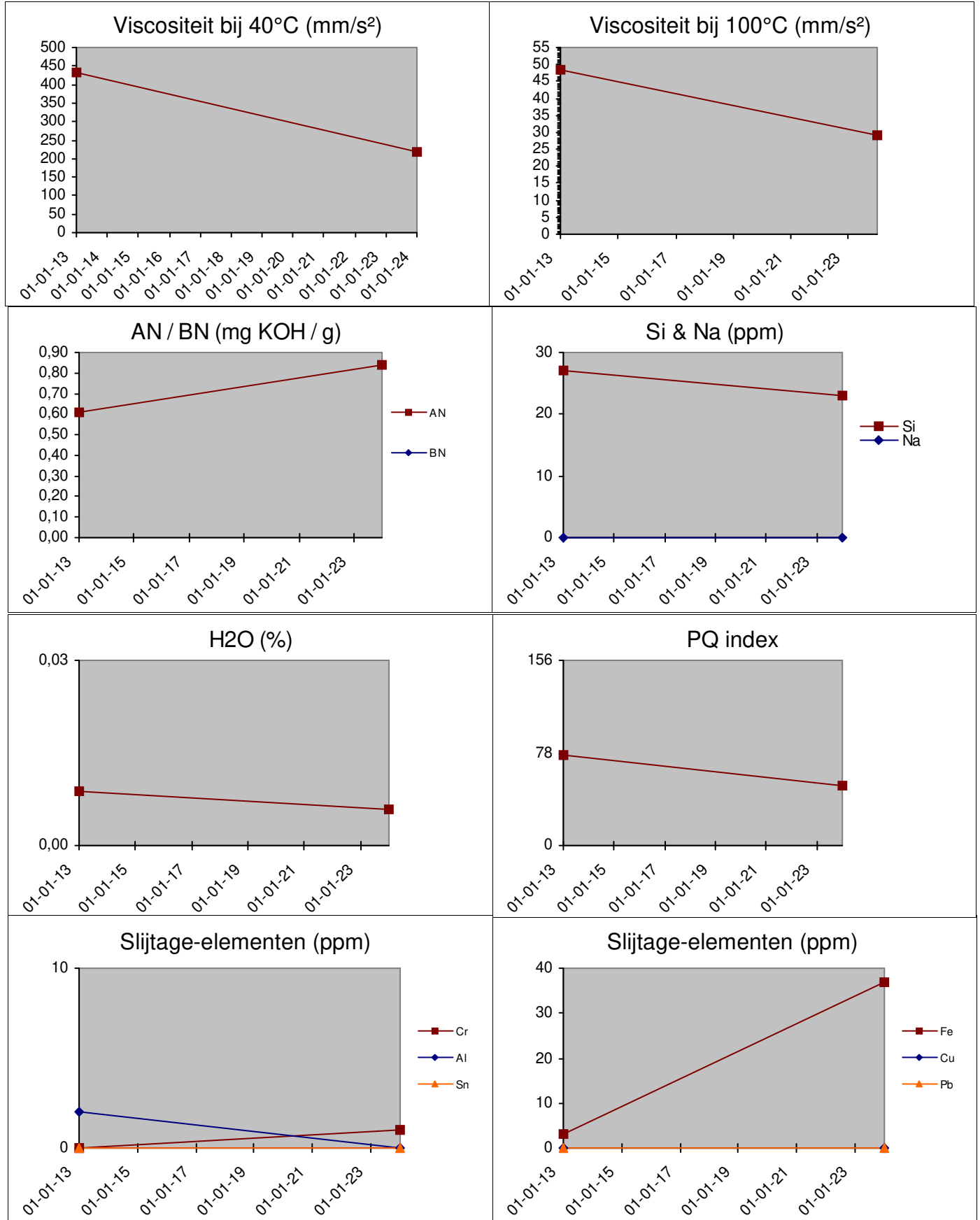
Al: Aluminium	ASTM D5185	ppm	< 1	2
Cr: Chroom	ASTM D5185	ppm	1	< 1
Cu: Koper	ASTM D5185	ppm	< 1	< 1
Fe: Ijzer	ASTM D5185	ppm	37	3
Mo: Molybdeen	ASTM D5185	ppm	< 1	< 1
Pb: Lood	ASTM D5185	ppm	< 1	< 1
Sn: Tin	ASTM D5185	ppm	< 1	< 1
PQ index	WI-0021		51	76

Deze conclusies zijn gebaseerd op de geteste aangeleverde stalen en informatie waarbij de representativiteit en geldigheid niet gegarandeerd kunnen worden. Opinies en interpretaties vallen niet onder de accreditatie scope. De meetonzekerheid is beschikbaar op aanvraag. Stalen worden vernietigd 2 maanden na ontvangst. Het rapport mag enkel in zijn geheel gereproduceerd worden. Distributie op verantwoordelijkheid van de klant. *Methodes zijn afgeleid van opgegeven methode. (A)Accreditatie. (U)Uitgegeven.

Batch: 2407105 - p.1 / 2 Diagnose: ANW Uitgiftedatum: 11/03/2024 NL97 PREVENTIVE MAINTENANCE GROUP.

Alpha MS - Bergensesteenweg 713 - 1600 Sint-Pieters-Leeuw - Belgium - Tel.: 00 32 2 365 02 29 - Fax.: 00 32 2 361 34 58.

Historiek 08.03.24 P005



Deze conclusies zijn gebaseerd op de geteste aangeleverde stalen en informatie waarbij de representativiteit en geldigheid niet gegarandeerd kunnen worden. Opinies en interpretaties vallen niet onder de accreditatie scope. De meetonzekerheid is beschikbaar op aanvraag. Stalen worden vernietigd 2 maanden na ontvangst. Het rapport mag enkel in zijn geheel gereproduceerd worden. Distributie op verantwoordelijkheid van de klant. *Methodes zijn afgeleid van opgegeven methode. (A)Accreditatie. (U)Uitgegeven.