

Orgaan: TANDWIELCARTER  
 Carterinhoud: 20 L  
 Smeermiddel: MOBIL SHC 632 ISO 320  
 Labocodenummer: 111394-BJ.9  
 Staalnummer: 08.03.24 P006  
 Labelnummer: 201001107743  
 Staalnamedatum: 21.02.2024  
 Staalname: door klant

Klant: PMG/UMICORE/DIENST SMELTER  
 Adres: JEF VERWIMP  
 POSTBUS 30  
 4550 AA SAS VAN GENT  
 Uw klant: R239  
 Uw ref.:

## Beoordeling



Olie



Vervuiling



Slijtage



Het gehalte aan silicium is boven de normale limiet. Niveau van slijtagesporen als normaal beoordeeld voor het betrokken systeem.

Aandacht

Resultaten:	Methode*	Eenheid	Huidig staal	08.03.24 P006				
Analyse datum			8/03/2024	1/09/2023	7/02/2023	11/08/2022	17/02/2022	3/09/2021
Datum ontvangst			8/03/2024	1/09/2023	7/02/2023	11/08/2022	17/02/2022	3/09/2021
Staalnamedatum			21/02/2024	9/08/2023	31/01/2023	3/08/2022	19/01/2022	26/08/2021
U/Km olie			40000 H	35300 H	22000 H	17700 H	13000 H	9500 H
U/Km totaal			? H	? H	? H	? H	? H	? H
Bijvulling			?	?	?	?	?	?

## Toestand van de olie:

Viscositeit bij 40°C	ASTM D7279	cSt	306.0	304.0	311.0	310.0	310.0	297.0
Viscositeit bij 100°C	ASTM D7279	cSt	37.7	37.3	38.1	38.2	38.3	37.1
Viscositeitsindex	ASTM D2270		174	172	173	174	175	175
Brandstofverdunding	ASTM D7593	%						
AN	ASTM D8045	mg KOH/g	0.80	0.73	0.56	0.65	0.53	0.42
BN	ASTM D2896B	mg KOH/g						
Oxidatie	ASTM E2412	Abs/0.1mm	3.1	3.2	3.4	3.4	3.3	
Nitratie	ASTM E2412	Abs/0.1mm	4.7	4.7	4.9	4.9	4.8	
PMCC	ASTM D93	°C						
COC	ASTM D92B	°C						
Kleur	ASTM D1500							

## Additieven:

Ba: Barium	ASTM D5185	ppm	1	< 1	1	1	1	< 1
Ca: Calcium	ASTM D5185	ppm	1	1	2	3	1	1
Mg: Magnesium	ASTM D5185	ppm	< 1	< 1	< 1	< 1	< 1	< 1
P: Fosfor	ASTM D5185	ppm	483	643	675	817	644	544
S: Zwavel	ASTM D5185	%	0.01	0.02	0.01	0.02	0.01	0.06
Zn: Zink	ASTM D5185	ppm	2	1	1	2	1	2

## Vervuiling:

Si: Silicium	ASTM D5185	ppm	37	48	46	55	43	59
B: Boor	ASTM D5185	ppm	2	9	2	2	< 1	< 1
Na: Natrium	ASTM D5185	ppm	1	4	5	7	5	2
Water	WI-0002	%	< 0.04	< 0.04	< 0.04	< 0.04	< 0.04	< 0.04
Water (KF)	ASTM D6304C	ppm						
Roetgehalte	ASTM E2412	%						
Antivries	ASTM D2982A							
DT ISO-score	ASTM D7647							
DT Reinheidsklasse	ASTM D7647							
Onoplosbare deeltjes	ASTM D4898	mg/l						

## Slijtage-elementen:

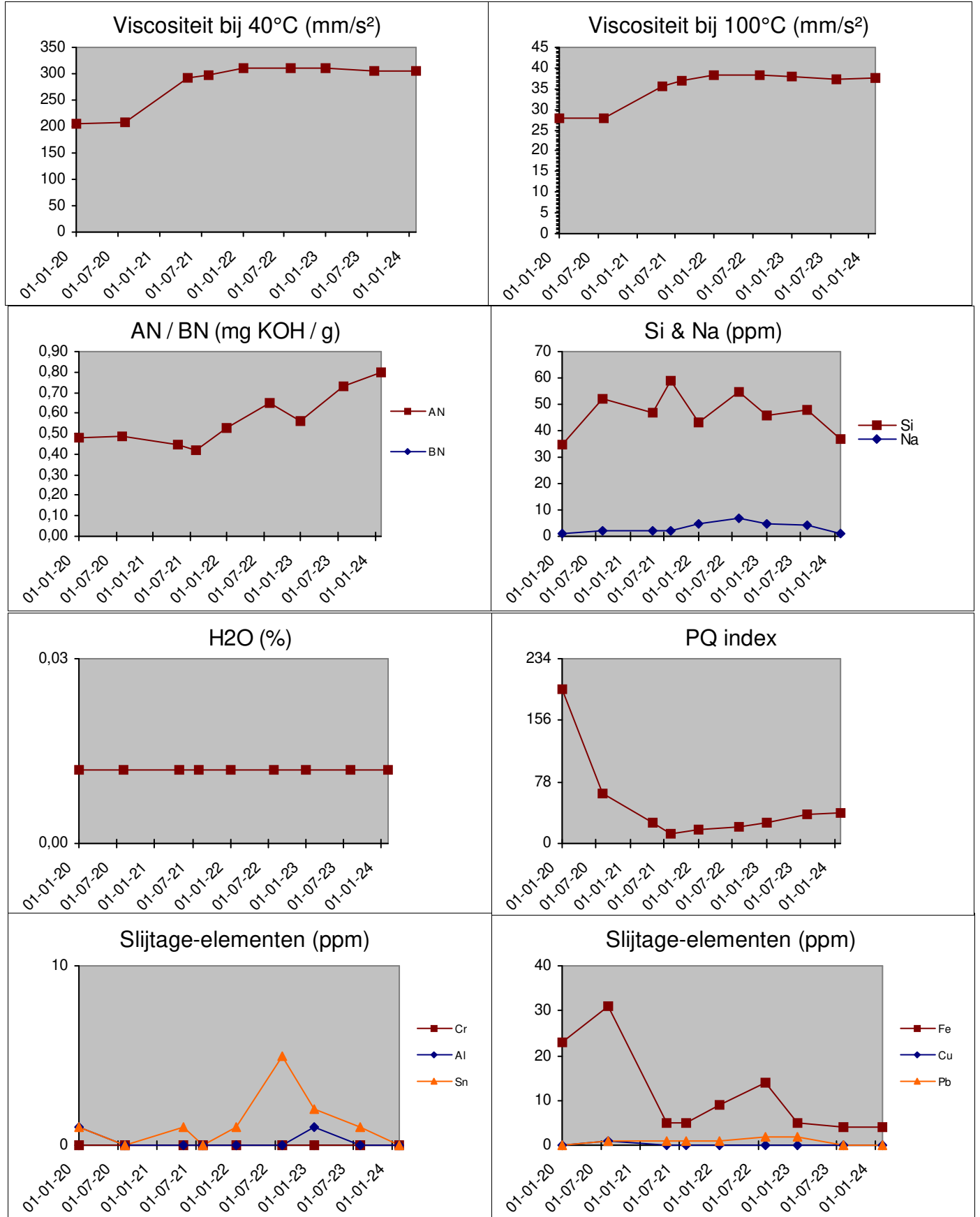
Al: Aluminium	ASTM D5185	ppm	< 1	< 1	1	< 1	< 1	< 1
Cr: Chroom	ASTM D5185	ppm	< 1	< 1	< 1	< 1	< 1	< 1
Cu: Koper	ASTM D5185	ppm	< 1	< 1	< 1	< 1	< 1	< 1
Fe: Ijzer	ASTM D5185	ppm	4	4	5	14	9	5
Mo: Molybdeen	ASTM D5185	ppm	1	2	3	3	2	< 1
Pb: Lood	ASTM D5185	ppm	< 1	< 1	2	2	1	1
Sn: Tin	ASTM D5185	ppm	< 1	1	2	5	1	< 1
PQ index	WI-0021		39	37	26	22	17	12

Deze conclusies zijn gebaseerd op de geteste aangeleverde stalen en informatie waarbij de representativiteit en geldigheid niet gegarandeerd kunnen worden. Opinies en interpretaties vallen niet onder de accreditatie scope. De meetonzekerheid is beschikbaar op aanvraag. Stalen worden vernietigd 2 maanden na ontvangst. Het rapport mag enkel in zijn geheel gereproduceerd worden. Distributie op verantwoordelijkheid van de klant. \*Methodes zijn afgeleid van opgegeven methode. (A)Accreditatie. (U)Uitgegeven.

Batch: 2407105 - p.1 / 2 Diagnose: ANW Uitgiftedatum: 11/03/2024 NL97 PREVENTIVE MAINTENANCE GROUP.

Alpha MS - Bergensesteenweg 713 - 1600 Sint-Pieters-Leeuw - Belgium - Tel.: 00 32 2 365 02 29 - Fax.: 00 32 2 361 34 58.

Historiek 08.03.24 P006



Deze conclusies zijn gebaseerd op de geteste aangeleverde stalen en informatie waarbij de representativiteit en geldigheid niet gegarandeerd kunnen worden. Opinies en interpretaties vallen niet onder de accreditatie scope. De meetonzekerheid is beschikbaar op aanvraag. Stalen worden vernietigd 2 maanden na ontvangst. Het rapport mag enkel in zijn geheel gereproduceerd worden. Distributie op verantwoordelijkheid van de klant. \*Methodes zijn afgeleid van opgegeven methode. (A)Accreditatie. (U)Uitgegeven.