

Orgaan: SYSTEEM ONBEKEND  
 Carterinhoud (k): ?  
 Smeermiddel (k): MOBIL GLYGOYLE ISO 680  
 Labocodenummer: 115360-PE.9  
 Staalnummer: 14.03.24 Q004  
 Labelnummer: 299000800518  
 Staalnamedatum (k): 8.03.2024  
 Staalname: door klant

Klant (k): BV INTERFLON HOLLAND  
 Dhr GERRY VAN GAANS  
 Adres (k): BELDER 45  
 NL-4704 RK ROSENDAAL  
 Uw klant (k): 013251 RP010  
 Uw ref. (k):

### Beoordeling



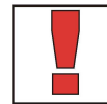
Olie



Vervuiling



Slijtage



De viscositeit is te laag in vergelijking met de nominale waarde. Er zijn sporen water aanwezig in de olie. De PQ-waarde ligt boven de gemiddelde waarde, dit wijst op aanwezigheid van magnetische ijzerdeeltjes. We noteren een hoog gehalte aan ijzer, koper en tin.

Actie

### Resultaten: Methode\* Eenheid Huidig staal 14.03.24 Q004

Resultaten:	Methode*	Eenheid	Huidig staal	14.03.24 Q004
Analyse datum			14/03/2024	3/03/2023 7/03/2022
Datum ontvangst			14/03/2024	3/03/2023 7/03/2022
Staalnamedatum (k)			8/03/2024	27/02/2023 1/03/2022
U/Km olie (k)			?	? ?
U/Km totaal (k)			?	? ?
Bijvulling (k)			?	? ?

### Toestand van de olie:

Viscositeit bij 40°C	ASTM D7279	cSt	469.0	503.0	491.0
Viscositeit bij 100°C	ASTM D7279	cSt	67.3	74.5	
Viscositeitsindex	ASTM D2270		221	230	
Brandstofverduunning	ASTM D7593	%			
AN	ASTM D8045	mg KOH/g	0.39	0.37	0.43
BN	ASTM D2896B	mg KOH/g			
Oxidatie	ASTM E2412 (A)	Abs/0.1mm			
Nitratie	ASTM E2412	Abs/0.1mm			
PMCC	ASTM D93	°C			
COC	ASTM D92B	°C			
Kleur	ASTM D1500				

### Additieven:

Ba: Barium	ASTM D5185	ppm	19	19	< 1
Ca: Calcium	ASTM D5185 (A)	ppm	< 5	8	< 5
Mg: Magnesium	ASTM D5185 (A)	ppm	< 5	< 5	< 5
P: Fosfor	ASTM D5185 (A)	ppm	436	506	134
S: Zwavel	ASTM D5185	%	0.42	0.46	0.21
Zn: Zink	ASTM D5185 (A)	ppm	18	23	< 5

### Vervuiling:

Si: Silicium	ASTM D5185 (A)	ppm	22	25	< 10
B: Boor	ASTM D5185	ppm	< 1	< 1	1
Na: Natrium	ASTM D5185 (A)	ppm	< 5	< 5	< 5
Water	WI-0002	%			
Water (KF)	ASTM D6304C	ppm	7529	7765	7046
Roetgehalte	ASTM E2412 (A)	%			
Antivries	ASTM D2982A				
DT ISO-score	ASTM D7647 (A)				
DT Reinheidsklasse	ASTM D7647 (A)				
Onoplosbare deeltjes	ASTM D4898	mg/l			

### Slijtage-elementen:

Al: Aluminium	ASTM D5185 (A)	ppm	< 5	< 5	< 5
Cr: Chroom	ASTM D5185 (A)	ppm	5	5	< 5
Cu: Koper	ASTM D5185 (A)	ppm	1025	879	64
Fe: Ijzer	ASTM D5185 (A)	ppm	514	399	6
Mo: Molybdeen	ASTM D5185 (A)	ppm	< 5	< 5	< 5
Pb: Lood	ASTM D5185 (A)	ppm	< 5	< 5	< 5
Sn: Tin	ASTM D5185	ppm	106	114	< 1
PQ index	WI-0021		381	196	160

Deze conclusies zijn gebaseerd op de geteste aangeleverde stalen en informatie waarbij de representativiteit en geldigheid niet gegarandeerd kunnen worden. Opinies en interpretaties vallen niet onder de accreditatie scope. De meetonzekerheid is beschikbaar op aanvraag. Stalen worden vernietigd 2 maanden na ontvangst. Het rapport mag enkel in zijn geheel gereproduceerd worden. Distributie op verantwoordelijkheid van de klant. \*Methodes zijn afgeleid van opgegeven methode. (A)Accreditatie. (U)Uitgegeven. (k) Aangeleverd door de klant.

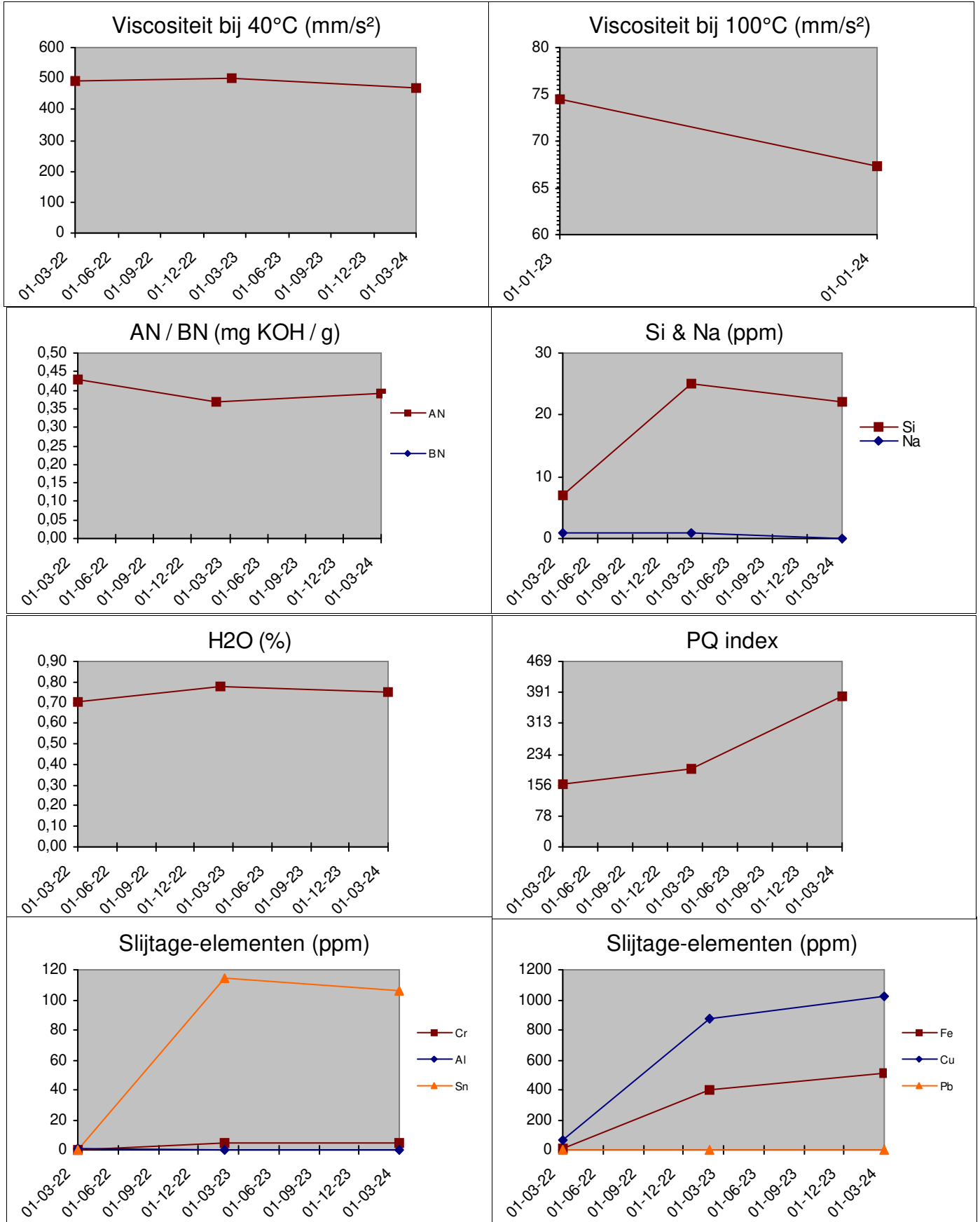
Batch: 2407801 - p.1 / 2

Diagnose: ANW

Uitgiftedatum: 17/03/2024

NL57 INTERFLON HOLLAND.

Historiek 14.03.24 Q004



Deze conclusies zijn gebaseerd op de geteste aangeleverde stalen en informatie waarbij de representativiteit en geldigheid niet gegarandeerd kunnen worden. Opinies en interpretaties vallen niet onder de accreditatie scope. De meetonzekerheid is beschikbaar op aanvraag. Stalen worden vernietigd 2 maanden na ontvangst. Het rapport mag enkel in zijn geheel gereproduceerd worden. Distributie op verantwoordelijkheid van de klant. \*Methodes zijn afgeleid van opgegeven methode. (A)Accreditatie. (U)Uitgegeven. (k) Aangeleverd door de klant.