

Orgaan: SYSTEEM ONBEKEND
 Carterinhoud (k): ?
 Smeermiddel (k): MOBIL GLYGOYLE ISO 220
 Labocodenummer: 115360-SY.9
 Staalnummer: 17.04.24 R015
 Labelnummer: 299000801334
 Staalnamedatum (k): 11.04.2024
 Staalname: door klant

Klant (k): BV INTERFLON HOLLAND
 Dhr GERRY VAN GAANS
 Adres (k): BELDER 45
 NL-4704 RK ROSENDAAL
 Uw klant (k): 013251 HB601
 Uw ref. (k):

Beoordeling



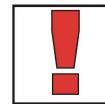
Olie



Vervuiling



Slijtage



De PQ-waarde ligt boven de gemiddelde waarde, dit wijst op aanwezigheid van magnetische ijzerdeeltjes. We noteren veel blinkende deeltjes op de bodem van het monsterflesje. We noteren een stijging van de TAN waarde en van het fosforgehalte. Niveau van slijtagesporen als normaal beoordeeld voor het betrokken systeem.

Actie

Resultaten: Methode* Eenheid Huidig staal 17.04.24 R015

Resultaten:	Methode*	Eenheid	Huidig staal	17.04.24 R015
Analyse datum			17/04/2024	22/11/2022 30/06/2022
Datum ontvangst			17/04/2024	22/11/2022 30/06/2022
Staalnamedatum (k)			11/04/2024	? 22/06/2022
U/Km olie (k)			?	? ?
U/Km totaal (k)			?	? ?
Bijvulling (k)			?	? ?

Toestand van de olie:

Viscositeit bij 40°C	ASTM D7279	cSt	220.0	284.0	446.0
Viscositeit bij 100°C	ASTM D7279	cSt	34.0	44.9	45.4
Viscositeitsindex	ASTM D2270		202	218	158
Brandstofverduunning	ASTM D7593	%			
AN	ASTM D8045	mg KOH/g	1.95	0.65	0.50
BN	ASTM D2896B	mg KOH/g			
Oxidatie	ASTM E2412 (A)	Abs/0.1mm	8.8	0.0	0.0
Nitratie	ASTM E2412	Abs/0.1mm	6.0	5.2	2.7
PMCC	ASTM D93	°C			
COC	ASTM D92B	°C			
Kleur	ASTM D1500				

Additieven:

Ba: Barium	ASTM D5185	ppm	1	1	< 1
Ca: Calcium	ASTM D5185 (A)	ppm	8	< 5	< 5
Mg: Magnesium	ASTM D5185 (A)	ppm	< 5	< 5	< 5
P: Fosfor	ASTM D5185 (A)	ppm	711	284	294
S: Zwavel	ASTM D5185	%	0.01	0.01	0.01
Zn: Zink	ASTM D5185 (A)	ppm	< 5	< 5	< 5

Vervuiling:

Si: Silicium	ASTM D5185 (A)	ppm	< 10	< 10	< 10
B: Boor	ASTM D5185	ppm	< 1	1	< 1
Na: Natrium	ASTM D5185 (A)	ppm	< 5	< 5	< 5
Water	WI-0002	%	0.14	0.59	0.27
Water (KF)	ASTM D6304C	ppm			
Roetgehalte	ASTM E2412 (A)	%			
Antivries	ASTM D2982A				
DT ISO-score	ASTM D7647 (A)				
DT Reinheidsklasse	ASTM D7647 (A)				
Onoplosbare deeltjes	ASTM D4898	mg/l			

Slijtage-elementen:

Al: Aluminium	ASTM D5185 (A)	ppm	< 5	< 5	< 5
Cr: Chroom	ASTM D5185 (A)	ppm	< 5	< 5	< 5
Cu: Koper	ASTM D5185 (A)	ppm	5	< 5	< 5
Fe: Ijzer	ASTM D5185 (A)	ppm	67	< 5	< 5
Mo: Molybdeen	ASTM D5185 (A)	ppm	< 5	< 5	< 5
Pb: Lood	ASTM D5185 (A)	ppm	< 5	< 5	< 5
Sn: Tin	ASTM D5185	ppm	1	< 1	< 1
PQ index	WI-0021		8529	1154	

Deze conclusies zijn gebaseerd op de geteste aangeleverde stalen en informatie waarbij de representativiteit en geldigheid niet gegarandeerd kunnen worden. Opinies en interpretaties vallen niet onder de accreditatie scope. De meetonzekerheid is beschikbaar op aanvraag. Stalen worden vernietigd 2 maanden na ontvangst. Het rapport mag enkel in zijn geheel gereproduceerd worden. Distributie op verantwoordelijkheid van de klant. *Methodes zijn afgeleid van opgegeven methode. (A)Accreditatie. (U)Uitgegeven. (k) Aangeleverd door de klant.

Batch: 2411301 - p.1 / 3

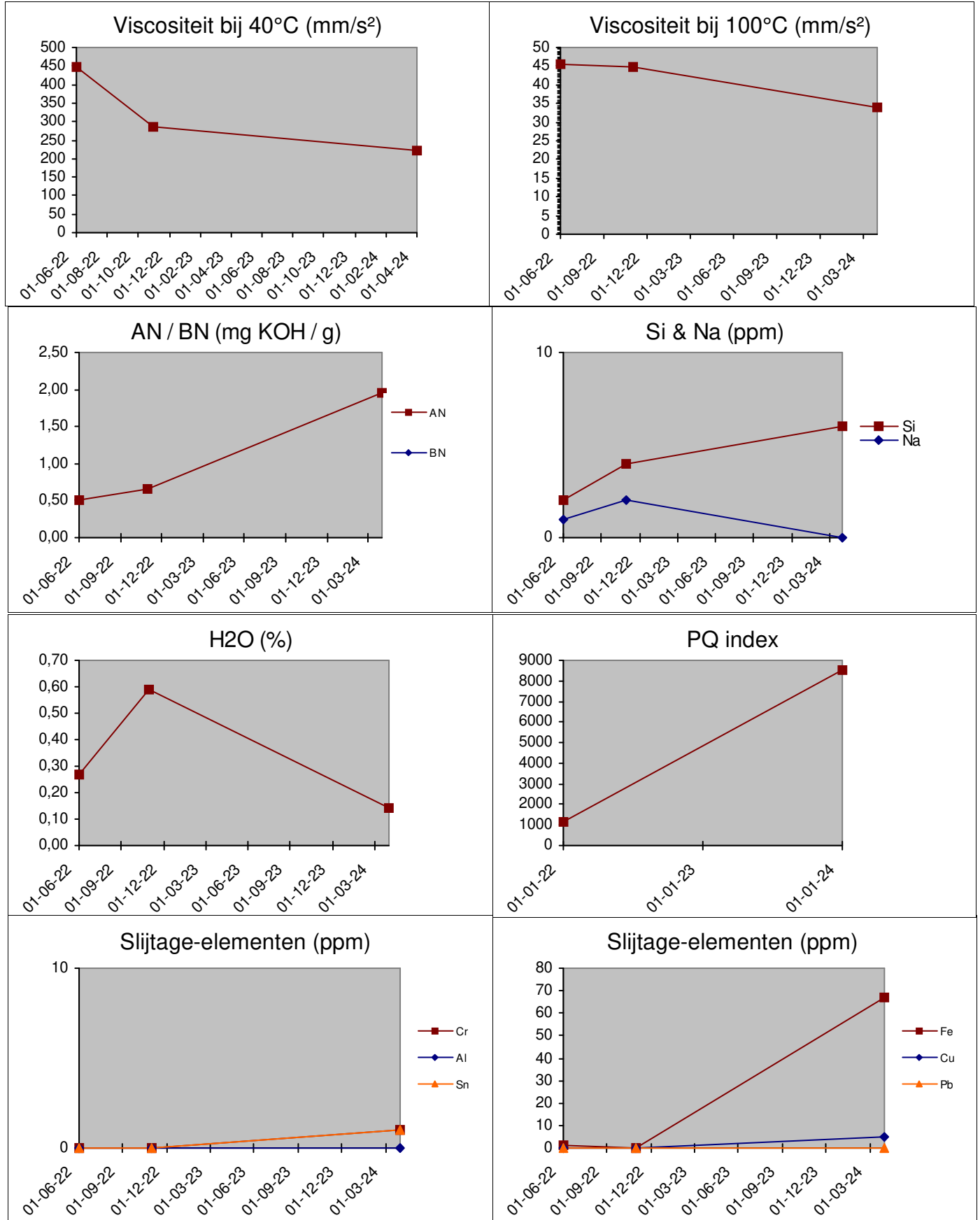
Diagnose: ANW

Uitgiftedatum: 22/04/2024

NL57 INTERFLON HOLLAND.

Historiek smeermiddel:			17.04.24 R015
1	17.04.24 R015	MOBIL GLYGOYLE ISO 220	
2	22.11.22 R006	MOBIL GLYGOYLE	
3	30.06.22 Q012	MOBIL GLYGOYLE	
4			
5			
6			

Historiek 17.04.24 R015



Deze conclusies zijn gebaseerd op de geteste aangeleverde stalen en informatie waarbij de representativiteit en geldigheid niet gegarandeerd kunnen worden. Opinies en interpretaties vallen niet onder de accreditatie scope. De meetonzekerheid is beschikbaar op aanvraag. Stalen worden vernietigd 2 maanden na ontvangst. Het rapport mag enkel in zijn geheel gereproduceerd worden. Distributie op verantwoordelijkheid van de klant. *Methodes zijn afgeleid van opgegeven methode. (A)Accreditatie. (U)Uitgegeven. (k) Aangeleverd door de klant.