



Analyserapport

UNIL FLUID BIO S ISO 22 (2013)

Orgaan: VERSE OLIE
 Carterinhoud: 104022 L
 Smeermiddel: UNIL FLUID BIO S ISO 22
 Labocodenummer: 104723-EA.9
 Staalnummer: 14.06.24 K005
 Labelnummer:
 Staalnamedatum: 14.06.2024
 Staalname: door klant

Klant: FABRICATIECONTROLE
 Adres: BERGENSESTEENWEG
 B- 1600 Sint Pieters Leeuw
 Uw klant:
 Uw ref.: 406312

Beoordeling



Olie



Vervuiling



Slijtage



Batchnr: 406312 d : 0.9003 We noteren een hoog tin gehalte (OK Dominiek).

Aandacht

Resultaten:	Methode*	Eenheid	Huidig staal	14.06.24 K005				
Analyse datum			14/06/2024	22/02/2024	3/11/2023	20/07/2023	17/10/2022	23/09/2022
Datum ontvangst			14/06/2024	22/02/2024	3/11/2023	20/07/2023	17/10/2022	23/09/2022
Staalnamedatum			14/06/2024	22/02/2024	3/11/2023	20/07/2023	17/10/2022	23/09/2022
U/Km olie			?	?	?	?	?	?
U/Km totaal			?	?	?	?	?	?
Bijvulling			630	420	1210	380	870	420

Toestand van de olie:

Viscositeit bij 40°C	ASTM D7279	cSt	25.1		24.7	23.9	24.4	24.7
Viscositeit bij 100°C	ASTM D7279	cSt	6.4					6.1
Viscositeitsindex	ASTM D2270		225					211
Brandstofverduunning	ASTM D7593	%						
AN	ASTM D8045	mg KOH/g	1.46					
BN	ASTM D2896B	mg KOH/g						
Oxidatie	ASTM E2412	Abs/0.1mm	146.0	145.0	150.0	147.0	153.0	152.0
Nitratie	ASTM E2412	Abs/0.1mm	4.5	4.0	3.8	4.1	3.9	3.9
PMCC	ASTM D93	°C						
COC	ASTM D92B	°C						
Kleur	ASTM D1500							

Additieven:

Ba: Barium	ASTM D5185	ppm	< 1	1	1	< 1	< 1	< 1
Ca: Calcium	ASTM D5185	ppm	< 1	27	1	< 1	7	9
Mg: Magnesium	ASTM D5185	ppm	< 1	< 1	< 1	< 1	5	1
P: Fosfor	ASTM D5185	ppm	221	205	155	184	166	286
S: Zwavel	ASTM D5185	%	< 1	0.05	0.05	0.05	0.05	0.07
Zn: Zink	ASTM D5185	ppm	1	8	1	1	3	3

Vervuiling:

Si: Silicium	ASTM D5185	ppm	< 1	< 1	1	< 1	1	< 1
B: Boor	ASTM D5185	ppm	11	< 1	5	< 1	3	14
Na: Natrium	ASTM D5185	ppm	5	3	5	2	< 1	1
Water	WI-0002	%	< 0.04	< 0.04	< 0.04	< 0.04	< 0.04	< 0.04
Water (KF)	ASTM D6304C	ppm						
Roetgehalte	ASTM E2412	%						
Antivries	ASTM D2982A							
DT ISO-score	ASTM D7647							
DT Reinheidsklasse	ASTM D7647							
Onoplosbare deeltjes	ASTM D4898	mg/l						

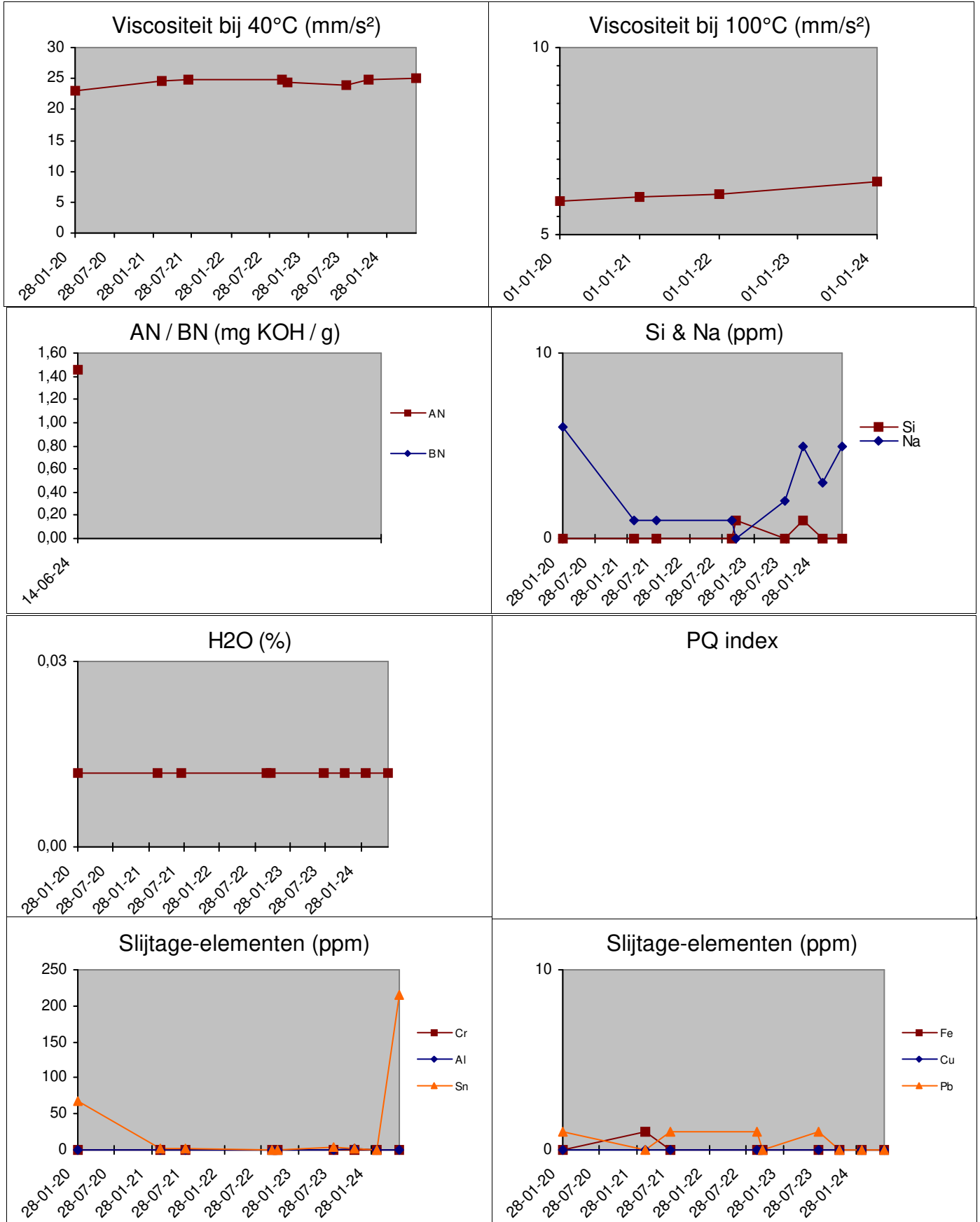
Slijtage-elementen:

Al: Aluminium	ASTM D5185	ppm	< 1	< 1	1	< 1	< 1	< 1
Cr: Chroom	ASTM D5185	ppm	< 1	< 1	< 1	< 1	< 1	< 1
Cu: Koper	ASTM D5185	ppm	< 1	< 1	< 1	< 1	< 1	< 1
Fe: Ijzer	ASTM D5185	ppm	< 1	< 1	< 1	< 1	< 1	< 1
Mo: Molybdeen	ASTM D5185	ppm	< 1	< 1	< 1	< 1	< 1	< 1
Pb: Lood	ASTM D5185	ppm	< 1	< 1	< 1	1	< 1	1
Sn: Tin	ASTM D5185	ppm	215	< 1	1	4	< 1	< 1
PQ index	WI-0021							

Deze conclusies zijn gebaseerd op de geteste aangeleverde stalen en informatie waarbij de representativiteit en geldigheid niet gegarandeerd kunnen worden. Opinies en interpretaties vallen niet onder de accreditatie scope. De meetonzekerheid is beschikbaar op aanvraag. Stalen worden vernietigd 2 maanden na ontvangst. Het rapport mag enkel in zijn geheel gereproduceerd worden. Distributie op verantwoordelijkheid van de klant. *Methodes zijn afgeleid van opgegeven methode. (A)Accreditatie. (U)Uitgegeven.

Batch: 2417604 - p.1 / 2 Diagnose: ANW Uitgiftedatum: 24/06/2024 B-01 UNIL LUBRICANTS.
 UNIL BELGIUM - Bergensesteenweg 713 - 1600 Sint-Pieters-Leeuw - Tel.: 00 32 2 365 02 00 - Fax.: 00 32 2 360 01 12.

Historiek 14.06.24 K005



Deze conclusies zijn gebaseerd op de geteste aangeleverde stalen en informatie waarbij de representativiteit en geldigheid niet gegarandeerd kunnen worden. Opinies en interpretaties vallen niet onder de accreditatie scope. De meetonzekerheid is beschikbaar op aanvraag. Stalen worden vernietigd 2 maanden na ontvangst. Het rapport mag enkel in zijn geheel gereproduceerd worden. Distributie op verantwoordelijkheid van de klant. *Methodes zijn afgeleid van opgegeven methode. (A)Accreditatie. (U)Uitgegeven.