

Orgaan:	SYSTEEM ONBEKEND	Klant:	BV INTERFLON HOLLAND
Carterinhoud:	180 L		Dhr GERRY VAN GAANS
Smeermiddel:	SHELL CASSIDA WG ISO 220	Adres:	BELDER 45
Labocodenummer:	115360-XG.9		NL-4704 RK ROSENDAAL
Staalnummer:	02.07.24 P006	Uw klant:	12006 A1
Labelnummer:	299000801444	Uw ref.:	
Staalnamedatum:	24.06.2024		
Staalname:	door klant		

## Beoordeling



Olie



Vervuiling



Slijtage



De toestand van de olie en het slijtageniveau wordt als normaal beoordeeld.

Normal

Resultaten:	Methode*	Eenheid	Huidig staal	02.07.24 P006				
Analyse datum			2/07/2024	17/04/2024	26/09/2023	27/06/2023	3/04/2023	2/01/2023
Datum ontvangst			2/07/2024	17/04/2024	26/09/2023	27/06/2023	3/04/2023	2/01/2023
Staalnamedatum			24/06/2024	3/04/2024	20/09/2023	16/06/2023	24/03/2023	15/12/2022
U/Km olie			? H	? H	10002 H	8000 H	6156 H	4000 H
U/Km totaal			5082 H	3080 H	? H	? H	? H	? H
Bijvulling			?	?	?	?	?	?

## Toestand van de olie:

Viscositeit bij 40°C	ASTM D7279	cSt	210.0	229.0	230.0	229.0	235.0	232.0
Viscositeit bij 100°C	ASTM D7279	cSt	38.7	37.6	39.8	38.5	40.5	40.8
Viscositeitsindex	ASTM D2270		237	216	227	221	227	231
Brandstofverdunding	ASTM D7593	%						
AN	ASTM D8045	mg KOH/g	0.53	0.44	1.06	0.69	0.50	0.56
BN	ASTM D2896B	mg KOH/g						
Oxidatie	ASTM E2412	Abs/0.1mm	6.7	2.8	1.1	0.0	0.0	0.0
Nitratie	ASTM E2412	Abs/0.1mm	2.8	0.0	0.5	10.1	0.0	0.3
PMCC	ASTM D93	°C						
COC	ASTM D92B	°C						
Kleur	ASTM D1500							

## Additieven:

Ba: Barium	ASTM D5185	ppm	1	1	< 1	< 1	< 1	3
Ca: Calcium	ASTM D5185	ppm	1	8	35	18	28	5
Mg: Magnesium	ASTM D5185	ppm	< 1	1	3	1	3	1
P: Fosfor	ASTM D5185	ppm	256	316	848	979	1106	896
S: Zwavel	ASTM D5185	%	0.00	0.02	0.09	0.09	0.11	0.09
Zn: Zink	ASTM D5185	ppm	< 1	< 1	64	29	44	4

## Vervuiling:

Si: Silicium	ASTM D5185	ppm	1	5	8	4	3	3
B: Boor	ASTM D5185	ppm	< 1	< 1	13	3	10	6
Na: Natrium	ASTM D5185	ppm	9	< 1	14	5	9	18
Water	WI-0002	%	0.16	0.10	0.18	1.28	0.09	0.11
Water (KF)	ASTM D6304C	ppm						
Roetgehalte	ASTM E2412	%						
Antivries	ASTM D2982A							
DT ISO-score	ASTM D7647							
DT Reinheidsklasse	ASTM D7647							
Onoplosbare deeltjes	ASTM D4898	mg/l						

## Slijtage-elementen:

Al: Aluminium	ASTM D5185	ppm	< 1	< 1	< 1	< 1	< 1	1
Cr: Chroom	ASTM D5185	ppm	1	< 1	6	< 1	< 1	< 1
Cu: Koper	ASTM D5185	ppm	2	1	1	1	1	< 1
Fe: Ijzer	ASTM D5185	ppm	3	7	509	7	12	1
Mo: Molybdeen	ASTM D5185	ppm	2	< 1	2	1	< 1	10
Pb: Lood	ASTM D5185	ppm	< 1	2	< 1	< 1	< 1	4
Sn: Tin	ASTM D5185	ppm	1	2	< 1	1	1	< 1
PQ index	WI-0021		145	97	109	51	40	36

Deze conclusies zijn gebaseerd op de geteste aangeleverde stalen en informatie waarbij de representativiteit en geldigheid niet gegarandeerd kunnen worden. Opinies en interpretaties vallen niet onder de accreditatie scope. De meetonzekerheid is beschikbaar op aanvraag. Stalen worden vernietigd 2 maanden na ontvangst. Het rapport mag enkel in zijn geheel gereproduceerd worden. Distributie op verantwoordelijkheid van de klant. \*Methodes zijn afgeleid van opgegeven methode. (A)Accreditatie. (U)Uitgegeven.

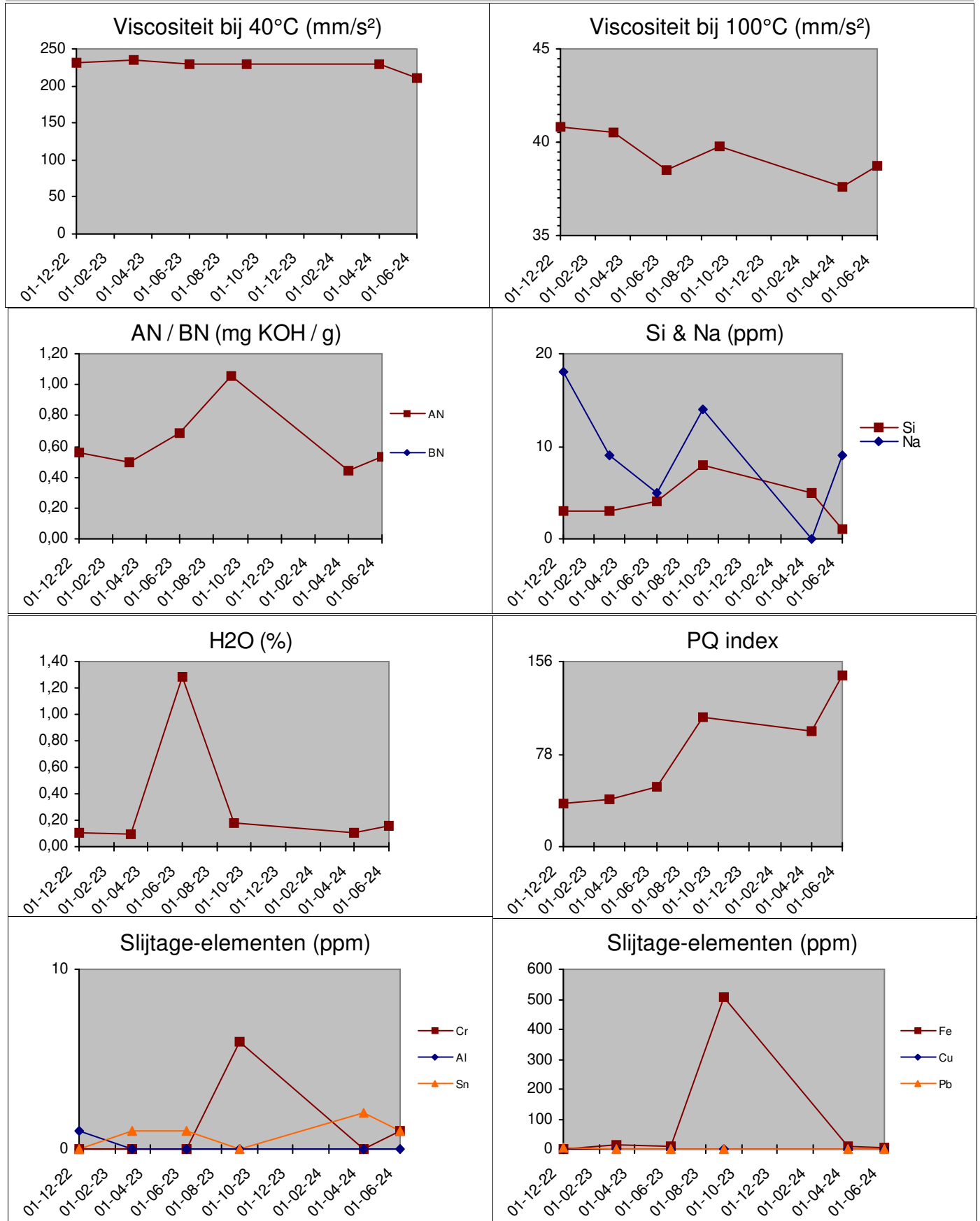
Batch: 2418603 - p.1 / 2

Diagnose: ANW

Uitgiftedatum: 04/07/2024

NL57 INTERFLON HOLLAND.

Historiek 02.07.24 P006



Deze conclusies zijn gebaseerd op de geteste aangeleverde stalen en informatie waarbij de representativiteit en geldigheid niet gegarandeerd kunnen worden. Opinies en interpretaties vallen niet onder de accreditatie scope. De meetonzekerheid is beschikbaar op aanvraag. Stalen worden vernietigd 2 maanden na ontvangst. Het rapport mag enkel in zijn geheel gereproduceerd worden. Distributie op verantwoordelijkheid van de klant. \*Methodes zijn afgeleid van opgegeven methode. (A)Accreditatie. (U)Uitgegeven.