

Orgaan: SYSTEEM ONBEKEND  
 Carterinhoud: 180 L  
 Smeermiddel: FUCHS CASSIDA WG ISO 220  
 Labocodenummer: 115360-XR.9  
 Staalnummer: 18.07.24 Q028  
 Labelnummer: 299000801448  
 Staalnamedatum: 10.07.2024  
 Staalname: door klant

Klant: BV INTERFLON HOLLAND  
 Adres: BELDER 45  
 NL-4704 RK ROSENDAAL

Uw klant: 12006 B2  
 Uw ref.: 12006/299000801448

## Beoordeling



Olie



Vervuiling



Slijtage



De toestand van de olie en het slijtageniveau wordt als normaal beoordeeld.

Normal

Resultaten:	Methode*	Eenheid	Huidig staal	18.07.24 Q028			
Analyse datum			18/07/2024	17/04/2024	15/01/2024	4/05/2023	24/01/2023
Datum ontvangst			18/07/2024	17/04/2024	15/01/2024	4/05/2023	24/01/2023
Staalnamedatum			10/07/2024	29/01/2024	5/01/2024	25/04/2023	16/01/2023
U/Km olie			? H	? H	11390 H	7848 H	6000 H
U/Km totaal			1848 H	13138 H	? H	? H	? H
Bijvulling			?	?	?	?	?

## Toestand van de olie:

Viscositeit bij 40°C	ASTM D7279	cSt	212.0	234.0	230.0	245.0	230.0
Viscositeit bij 100°C	ASTM D7279	cSt	38.1	39.5	40.4	43.2	38.7
Viscositeitsindex	ASTM D2270		232	223	230	234	221
Brandstofverdunding	ASTM D7593	%					
AN	ASTM D8045	mg KOH/g	0.31	1.00	0.99	1.25	0.97
BN	ASTM D2896B	mg KOH/g					
Oxidatie	ASTM E2412	Abs/0.1mm	0.0	4.2	5.5	3.2	0.0
Nitratie	ASTM E2412	Abs/0.1mm	1.1	1.6	0.2	0.6	3.5
PMCC	ASTM D93	°C					
COC	ASTM D92B	°C					
Kleur	ASTM D1500						

## Additieven:

Ba: Barium	ASTM D5185	ppm	1	1	< 1	1	< 1
Ca: Calcium	ASTM D5185	ppm	7	8	18	10	8
Mg: Magnesium	ASTM D5185	ppm	1	1	< 1	1	1
P: Fosfor	ASTM D5185	ppm	539	490	1063	1108	1210
S: Zwavel	ASTM D5185	%	0.03	0.03	0.10	0.10	0.13
Zn: Zink	ASTM D5185	ppm	2	16	50	58	16

## Vervuiling:

Si: Silicium	ASTM D5185	ppm	79	6	2	3	6
B: Boor	ASTM D5185	ppm	< 1	< 1	18	1	< 1
Na: Natrium	ASTM D5185	ppm	< 1	< 1	4	4	< 1
Water	WI-0002	%	0.15	0.25	0.07	0.08	0.46
Water (KF)	ASTM D6304C	ppm					
Roetgehalte	ASTM E2412	%					
Antivries	ASTM D2982A						
DT ISO-score	ASTM D7647						
DT Reinheidsklasse	ASTM D7647						
Onoplosbare deeltjes	ASTM D4898	mg/l					

## Slijtage-elementen:

Al: Aluminium	ASTM D5185	ppm	< 1	< 1	< 1	1	< 1
Cr: Chroom	ASTM D5185	ppm	1	< 1	< 1	< 1	2
Cu: Koper	ASTM D5185	ppm	< 1	1	< 1	1	1
Fe: Ijzer	ASTM D5185	ppm	2	7	5	4	1
Mo: Molybdeen	ASTM D5185	ppm	1	< 1	1	2	4
Pb: Lood	ASTM D5185	ppm	10	< 1	< 1	< 1	2
Sn: Tin	ASTM D5185	ppm	1	1	1	< 1	7
PQ index	WI-0021		63	37	25	27	28

Deze conclusies zijn gebaseerd op de geteste aangeleverde stalen en informatie waarbij de representativiteit en geldigheid niet gegarandeerd kunnen worden. Opinies en interpretaties vallen niet onder de accreditatie scope. De meetonzekerheid is beschikbaar op aanvraag. Stalen worden vernietigd 2 maanden na ontvangst. Het rapport mag enkel in zijn geheel gereproduceerd worden. Distributie op verantwoordelijkheid van de klant. \*Methodes zijn afgeleid van opgegeven methode. (A)Accreditatie. (U)Uitgegeven.

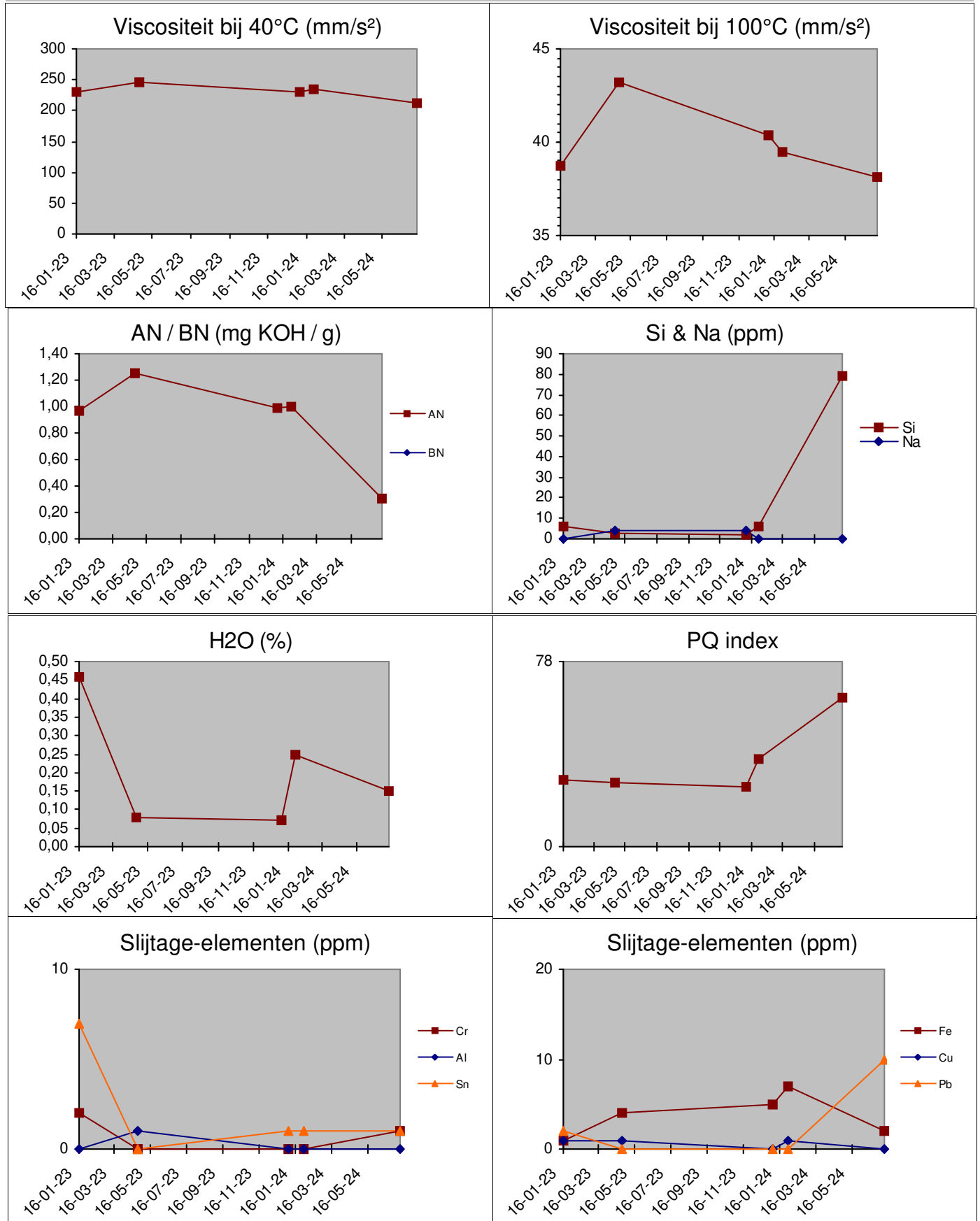
Batch: 2420401 - p.1 / 2

Diagnose: KDS

Uitgiftedatum: 22/07/2024

NL57 INTERFLON HOLLAND.

Historiek 18.07.24 Q028



Deze conclusies zijn gebaseerd op de geteste aangeleverde stalen en informatie waarbij de representativiteit en geldigheid niet gegarandeerd kunnen worden. Opinies en interpretaties vallen niet onder de accreditatie scope. De meetonzekerheid is beschikbaar op aanvraag. Stalen worden vernietigd 2 maanden na ontvangst. Het rapport mag enkel in zijn geheel gereproduceerd worden. Distributie op verantwoordelijkheid van de klant. \*Methodes zijn afgeleid van opgegeven methode. (A)Accreditatie. (U)Uitgegeven.