

Area
[334194]
 Machine Id
33202653
 Component
Diesel Fuel
 Fluid
No.1 DIESEL FUEL (ULTRALOW SULPHUR) (--- GAL)

RECOMMENDATION

Nous vous recommandons de vérifier tous les endroits par lesquels des contaminants peuvent pénétrer dans le système. Les tests de laboratoire indiquent que ce carburant peut être utilisé et qu'il répond à toutes les exigences. Nous vous recommandons de remplacer le filtre et d'utiliser un système de filtrage hors-ligne afin d'améliorer la propreté du fluide. Le reniflard d'air doit être réparé. S'il n'est pas classé, nous vous recommandons de le remplacer par un reniflard à air adapté au micron et / ou au dessicant. Si évalué, nous vous recommandons de réparer / remplacer le reniflard. Nous vous recommandons de filtrer ce fluide avant de l'utiliser. Échantillonner de nouveau dans 30 à 45 jours afin de contrôler la situation.

Test	UOM	Method	Limit/Abn	Current	History1	History2
Sample Number		Client Info		CU0022917	CU0016643	CU0015378
Sample Date		Client Info		20 May 2024	23 Aug 2020	08 Aug 2019
Machine Age	hrs	Client Info		0	135	115
Sample Status				SEVERE	NORMAL	ABNORMAL

CORROSION

{sans objet}

Aluminum	ppm	ASTM D5185(m)	<0.1	0	0	0
Nickel	ppm	ASTM D5185(m)	<0.1	0	0	0
Lead	ppm	ASTM D5185(m)	<0.1	<1	0	0
Vanadium	ppm	ASTM D5185(m)	<0.1	0	0	0
Iron	ppm	ASTM D5185(m)	<0.1	0	<1	<1

CONTAMINANTS

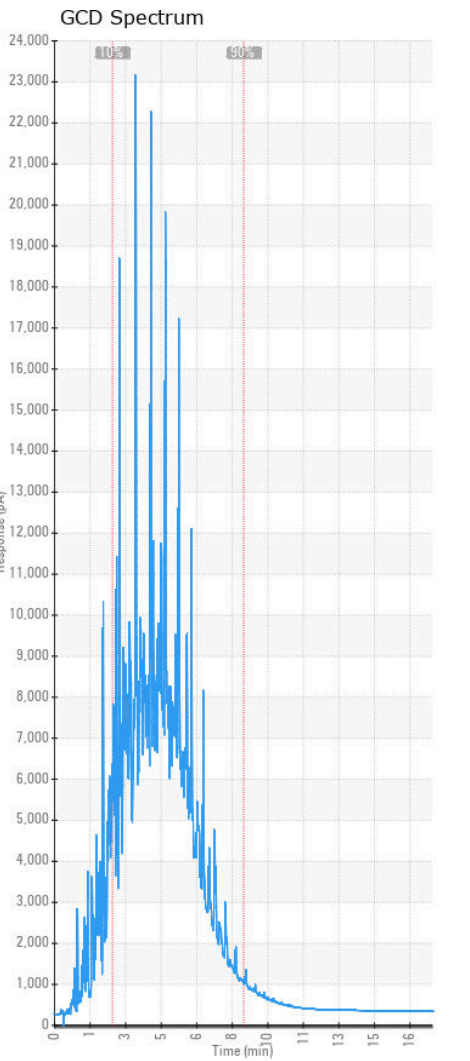
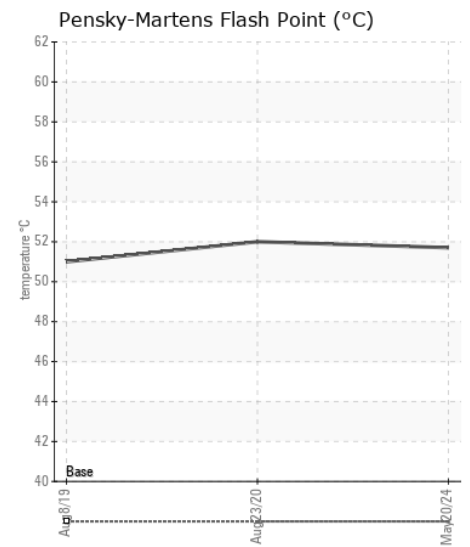
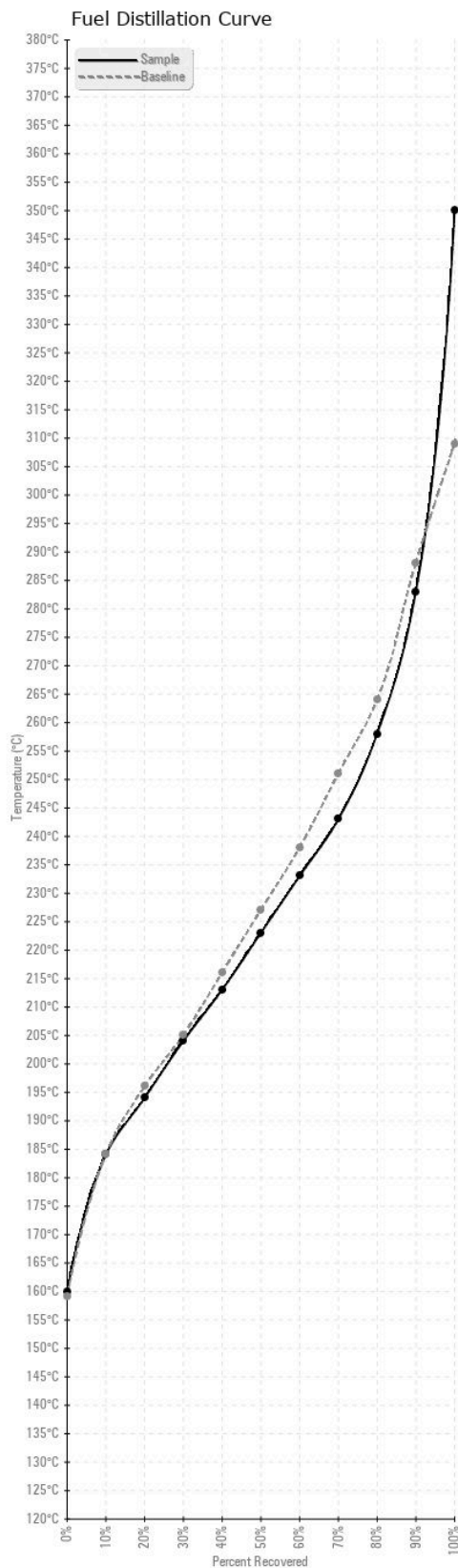
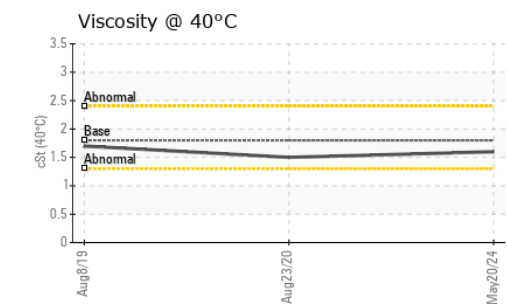
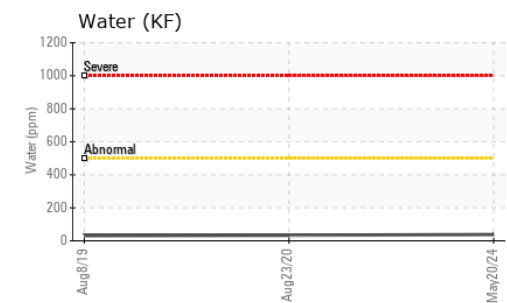
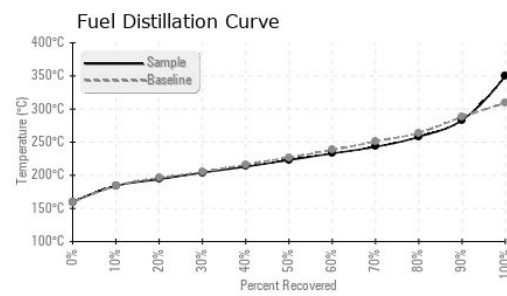
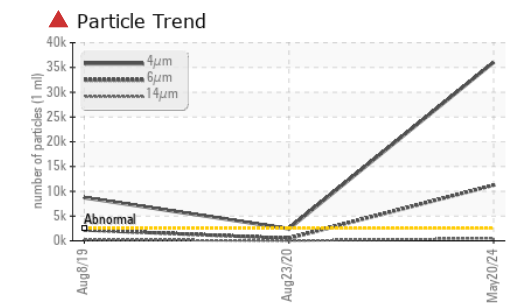
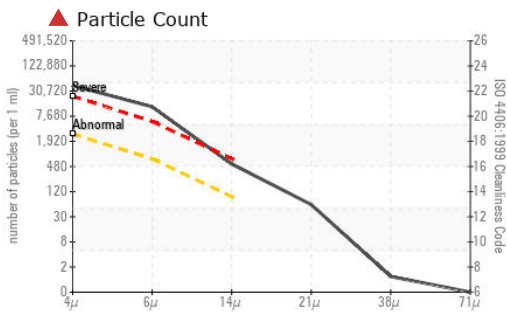
Il y a une quantité élevée de matières particulaires (2 à 100 µm de taille) présente dans le carburant. La teneur en eau est négligeable.

Silicon	ppm	ASTM D5185(m)	<1.0	0	0	0
Sodium	ppm	ASTM D5185(m)	<0.1	<1	<1	0
Potassium	ppm	ASTM D5185(m)	<0.1	0	<1	<1
Water	%	ASTM D6304*	<0.05	0.003	0.003	0.003
ppm Water	ppm	ASTM D6304*	<500	38	33.6	31.7
Particles >4µm		ASTM D7647	>2500	▲ 36035	2435	▲ 8711
Particles >6µm		ASTM D7647	>640	▲ 11228	493	▲ 2183
Particles >14µm		ASTM D7647	>80	▲ 486	21	▲ 234
Particles >21µm		ASTM D7647	>20	▲ 52	7	▲ 67
Particles >38µm		ASTM D7647	>4	1	0	5
Particles >71µm		ASTM D7647	>3	0	0	0
Oil Cleanliness		ISO 4406 (c)	>18/16/13	▲ 22/21/16	18/16/12	▲ 20/18/15
Calcium	ppm	ASTM D5185(m)	<0.1	<1	0	0
Magnesium	ppm	ASTM D5185(m)	<0.1	0	<1	<1
Phosphorus	ppm	ASTM D5185(m)	<0.1	<1	0	0
Zinc	ppm	ASTM D5185(m)	<0.1	<1	<1	<1

FUEL CONDITION

le carburant peut encore servir si la contamination peut être réduite à un niveau acceptable. Tous les essais en laboratoire indiquent que cet échantillon satisfait aux spécifications pour le carburant diesel à ultra-faible teneur de soufre No.1 (US EPA/CGSB-3.517-3 type A).

Specific Gravity		ASTM D1298*	0.825	0.816	0.81	0.819
Fuel Color	text	Visual Screen*	Clear	Pink	Pink	Pink
Visc @ 40°C	cSt	ASTM D7279(m)	1.8	1.6	1.5	1.7
Pensky-Martens Flash Point	°C	ASTM D7215*	38	51.7	52	51
Sulfur	ppm	ASTM D5185(m)	10	8	10	9
Initial Boiling Point	°C	ASTM D2887*	159	160	161	156
10% Distill Point	°C	ASTM D2887*	184	184	182	182
20% Distill Point	°C	ASTM D2887*	196	194	192	192
30% Distill Point	°C	ASTM D2887*	205	204	200	200
40% Distill Point	°C	ASTM D2887*	216	213	209	208
50% Distill Point	°C	ASTM D2887*	227	223	217	216
60% Distill Point	°C	ASTM D2887*	238	233	227	226
70% Distill Point	°C	ASTM D2887*	251	243	236	237
80% Distill Point	°C	ASTM D2887*	264	258	248	249
90% Distill Point	°C	ASTM D2887*	288	283	266	267
Final Boiling Point	°C	ASTM D2887*	309	350	308	301
Distillation Residue	%	ASTM D86(e)*	3.0	---	---	1.3
Distillation Loss	%	ASTM D86(e)*	3.0	---	---	0.9
API Gravity		ASTM D1298*	40.1	41	---	41.3
Cetane Index		ASTM D4737*	<40.0	48	48	44.6



ISO 17025:2017
Accredited
Laboratory

Laboratory : WearCheck - C8-1175 Appleby Line, Burlington, ON L7L 5H9
Sample No. : CU0022917
Lab Number : 02636806
Unique Number : 5785968
Test Package : FUEL (Additional Tests: CC Flash, PrtCount)

Received : 21 May 2024
Tested : 23 May 2024
Diagnosed : 23 May 2024 - Kevin Marson

CUMMINS EASTERN CANADA LP
 315 AV LIBERTE
 CANDIAC, QC
 CA J5R 6Z7

Contact: Thomas Owens
 is275@cummins.com
 T: (450)638-6863
 F: (450)638-1202

To discuss this sample report, contact Customer Service at 1-800-268-2131.
 Test denoted (*) outside scope of accreditation, (m) method modified, (e) tested at external lab.
 Validity of results and interpretation are based on the sample and information as supplied.