

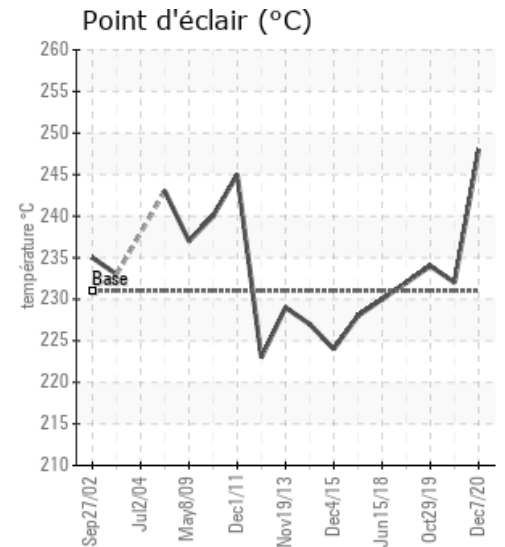
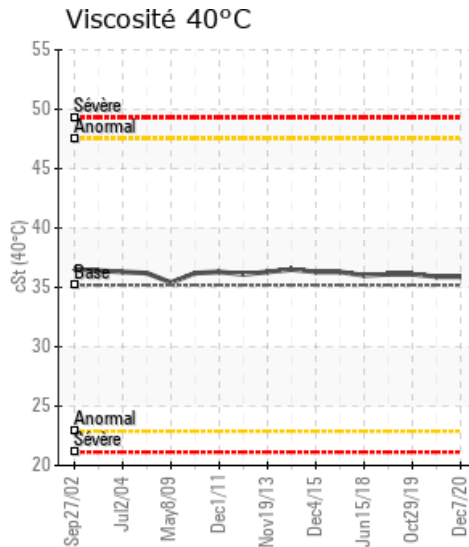
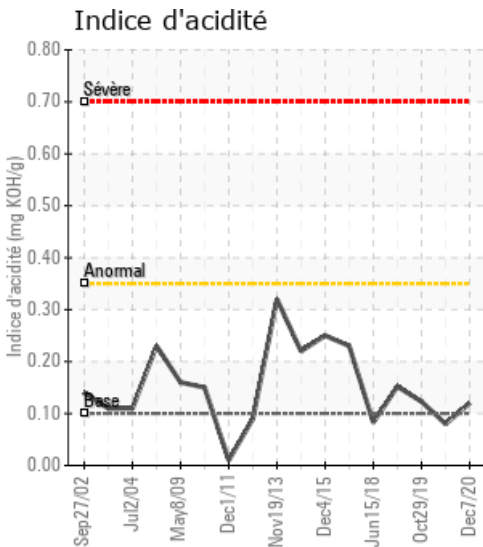
102

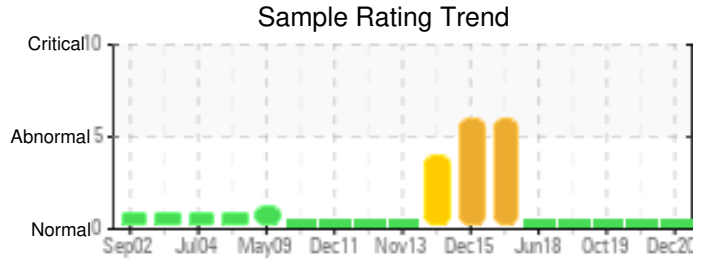
Customer: PTRHTF30006	System Information	Sample Information
CIMENT QUEBEC INC. 145 BLVD CENTENAIRE ST-BASIL CT PORNEUF, QC G0A 3G0 Canada Attn: Martin Ritchot Tel: (418)329-2100 E-Mail: mritchot@cqi.ca	System Volume: 3000 ltr Bulk Operating Temp: 302F / 150C Heating Source: Blanket: Fluid: PETRO CANADA CALFLO HTF Make:	Lab No: 02392815 Analyst: Jean Lacharite Sample Date: 12/07/20 Received Date: 12/14/20 Completed: 12/24/20 Jean Lacharite jean.lacharite@petrocanadalsp.com

Recommendation: continuer les operations, l'analyse nous donne aucune anomalie. L'évaluation de la qualité de l'huile se fait sur plusieurs facteurs. Le graphique est très bien.attention lors d'arrêts prolongés, il faut redémarrer progressivement.refaire une analyse dans 12 mois.

Comments:

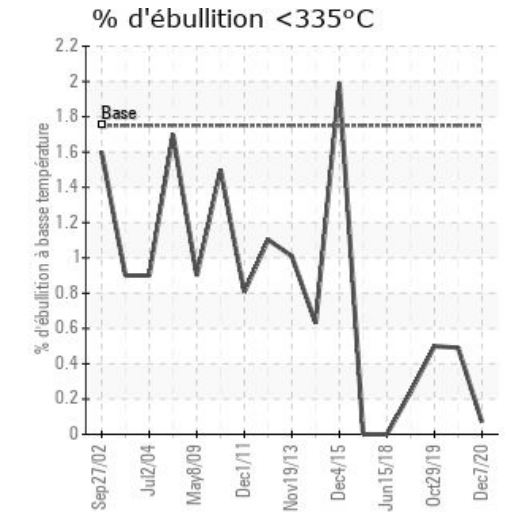
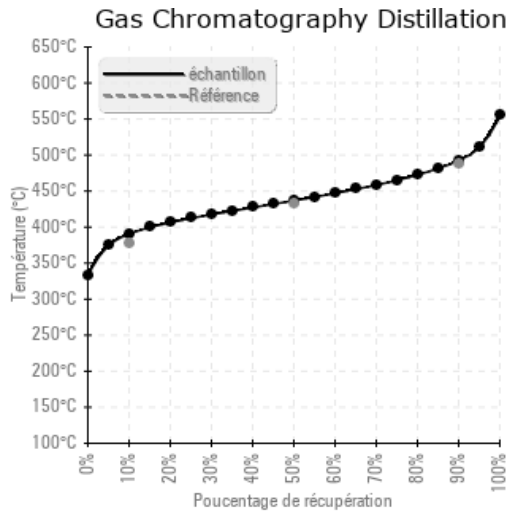
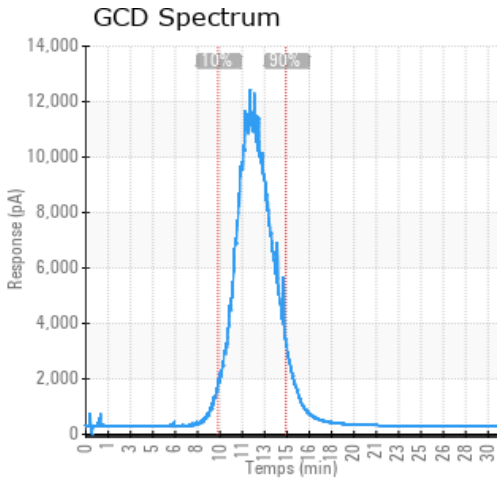
Sample Date	Received Date	Fluid Age	Sample Location	Flash Point (COC)	Water (KF)	Viscosity (40°C)	Acid Number	Solids	GCD 10%	GCD 50%	GCD 90%	GCD % < 335°C
	mm/dd/yy			°F/°C	ppm	cSt	mg/KOH/g	%wt	°F/°C	°F/°C	°F/°C	%
12/07/20	12/14/20	246m	High temp system	478 / 248	226.6	35.9	0.12	0.075	735 / 390	818 / 437	919 / 493	0.07
06/17/20	06/29/20	240m	high temperature	450 / 232	73.3	35.9	0.08	0.200	734 / 390	819 / 437	917 / 492	0.49
10/29/19	11/13/19	222m	HIGH TEMP SYSTEM	453 / 234	80.0	36.1	0.123	0.206	716 / 380	806 / 430	903 / 484	0.50
04/15/19	04/18/19	228m	HIGH TEMP SYSTEM	450 / 232	5.2	36.1	0.152	0.107	731 / 388	820 / 438	925 / 496	0.24
06/15/18	06/21/18	219m		446 / 230	2.2	36.0	0.083	0.056	705 / 374	784 / 418	902 / 484	0.00
Baseline Data				448 / 231		35.20	.1		712 / 378	810 / 432	910 / 488	1.75





Sample Date	Iron	Chromium	Nickel	Aluminum	Copper	Lead	Tin	Cadmium	Silver	Vanadium	Silicon	Sodium	Potassium	Titanium	Molybdenum	Antimony	Manganese	Lithium	Boron	Magnesium	Calcium	Barium	Phosphorus	Zinc
12/07/20	71	0	0	0	0	0	0	0	0	0	3	0	0	0	0	0	0	0	1	0	2	0	259	1
06/17/20	89	0	0	0	0	0	0	0	0	0	2	0	0	0	0	0	0	0	0	0	2	0	269	1
10/29/19	160	0	0	0	0	0	0	0	0	0	3	0	0	0	0	0	1	0	0	0	3	0	275	3
04/15/19	123	0	0	0	0	0	0	0	0	0	3	0	0	0	0	0	0	0	0	0	3	0	263	1
06/15/18	129	0	0	0	0	0	0	0	0	0	3	0	0	0	0	0	0	0	0	0	3	0	262	1
Baseline Data			0	0						0			0	0				0	0				280	

Elemental analysis results (above) in parts per million (ppm). [10,000 ppm = 1.0%]



Historical Comments	
06/17/20	tout est dans les valeurs. ok. continuer et refaire un echantillon dans 12 mois
10/29/19	Le fluide est conforme à nos spécifications, et OK pour usage cointinue, ré-échantillonné à l'intervalle prévue.
04/15/19	Le fluide est en condition d'opération. SVP échantillonner à l'intervalle prévue pour analyse (6 à 12 mois). Certaines trace d'usure détecté. 123PPM de fer (Fe) vs 2018-06-15 où il y avait 129PPM Aucune trace de contamination. Rien d'anormal à signaler.
06/15/18	L'huile est en condition d'opération, ré-échantillonner au même intervalle afin de bien suivre l'évolution de l'huile. Une présence de fer(Fe) à 129 PPM dénotant de l'usure normal sur une période de deux ans d'utilisation. Aucune contamination détectée L'huile est en condition d'opération.

Petro-Canada makes no representation or warranty of any kind, either express or implied, as to the accuracy or completeness of the analysis and assumes no responsibility and shall have no liability whatsoever with respect to such analysis, or a party's use of it. Petro-Canada is a division of HollyFrontier Corporation.