



<b>Ciudad</b> <b>Planta</b> <b>Contacto</b> <b>Procedencia</b> <b>Fecha recepción</b> <b>Fecha informe</b> <b>Muestreo por</b>	<b>HOLCIM (ARGENTINA) S.A.</b> CAPDEVILLE - MENDOZA Emiliano Nicolás Bussolotti - - HOLCIM (ARGENTINA) S.A. 25/11/2022 08/12/2022 - Realizado entre 28/11/2022 y 30/11/2022 Realizado por el cliente		<b>INFORMACION PROVISTA POR EL CLIENTE</b>			
	<b>Equipo</b> <b>Marca</b> <b>Modelo</b> <b>Nro de serie</b> <b>Lubricante</b> <b>Rótulo</b>	331-BT1 Sew Eurodrive Genérico - Genérico ISO VG 220 SINTETICO	<b>Componente</b> <b>Volumen (L)</b> <b>Agregado</b> <b>Cambio lubricante</b> <b>Cambio filtro</b> <b>Nro. informe</b>	Reductor - - - - 22111132		

### INFORME (032163 v.1 - Final)

	Fecha	Horas/Km		
1	22111132 12/10/2022	Equipo -hs Componente -hs Lubricante -hs	<b>SA</b> La viscosidad corresponde al aceite informado. Los valores de oxidación y nitración son normales. No se detecta acidez elevada (TAN). Ausencia de sustancias oxidadas y escasos sólidos insolubles. No se observa: Materia resinosa.	<b>CO</b> No se detecta contaminación con agua reportable pero sí con tierra. Partículas visibles magnéticas. Presenta: Abundantes fragmentos de material polimérico. Escasas fibras. Escasas partículas cristalinas de hasta 50µm. Abundante hollín. Escasa herrumbre.
			<b>DE</b> Los valores de desgastes son muy elevados. Densidad ferrosa (PQI) muy elevada. Presenta: Escasas partículas metálicas ferrosas tipo láminas de hasta 90µm. Abundantes partículas metálicas ferrosas finas aglomeradas con depósito carbonoso. No se observa: Partículas metálicas tipo virutas/plaquetas/macizos.	<b>FU</b> - <b>AC</b> Falta dato de h de equipo y aceite. Verifique fuente de la contaminación y elimínela. Cambie el aceite y tome una muestra en el próximo PM.
2	22070236 26/05/2022	Equipo -hs Componente -hs Lubricante -hs	<b>SA</b> La viscosidad corresponde al aceite informado. Vestigios de sustancias oxidadas y escasos sólidos insolubles. No se detecta acidez elevada.	<b>CO</b> Escaso hollín. Escasas partículas carbonosas de hasta 40µm. El código ISO es elevado en partículas pequeñas y grandes. No se detecta contaminación con agua reportable pero sí con tierra.
			<b>DE</b> Apreciables partículas metálicas ferrosas tipo láminas de hasta 20µm. Los valores de desgastes se encuentran dentro del rango normal. Densidad ferrosa (PQI) reportable.	<b>FU</b> - <b>AC</b> Falta dato de h de equipo y aceite. Filtre el sistema con filtros de alta eficiencia y tome una muestra a las 500h.
3	-	Equipo -- Componente -- Lubricante --		
4	-	Equipo -- Componente -- Lubricante --		

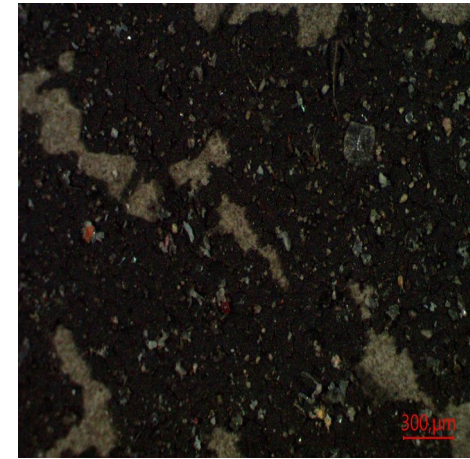
SA: SALUD - CO: CONTAMINACION - DE: DESGASTE - FU: FUNCIONAMIENTO - AC: ACCION

### DATOS ANALÍTICOS:

	Fe	Cr	Mo	Al	Cu	Pb	Sn	Ag	Ni	V	Ti	Si	Na	K	B	Mg	Ca	Ba	Zn	P	S	Cl	Hollín	Comb	Agua	Glicol	Ox	NOx	SOx	PQI	TBN	TAN	pH In
1	331	3	48	16	<1	1	1	<1	2	<1	2	57	1	5	9	7	335	<1	53	205	-	-	-	-	262	-	2.70	2.60	-	160	-	0.47	-
2	94	<1	15	6	<1	<1	<1	<1	<1	<1	<1	25	2	2	3	2	82	<1	17	81	-	-	-	-	51	-	2.90	2.70	-	117	-	0.38	-
3	-	-	-	-	-	-	-	-	-	-	-	-	-	-	-	-	-	-	-	-	-	-	-	-	-	-	-	-	-	-	-	-	-
4	-	-	-	-	-	-	-	-	-	-	-	-	-	-	-	-	-	-	-	-	-	-	-	-	-	-	-	-	-	-	-	-	-

	ISO 4406	>4	>6	>10	>14	>21	>38	>70	>100	Filtr	FP	V40	V100	IV
1	PVM	-	-	-	-	-	-	-	-	134.0 0	-	218.5	18.53	94
2	27/23/17	-	-	-	-	-	-	-	-	20.00	-	220.5	18.64	94
3	-	-	-	-	-	-	-	-	-	-	-	-	-	-
4	-	-	-	-	-	-	-	-	-	-	-	-	-	-

METODOS Y UNIDADES							
Elementos (µg/g)	ASTM D5185	Agua KF (µg/g)	ASTM D6304	Sulfatación (abs/0.1mm)	ASTM E2412	Conteo Partículas	ASTM D7647
Hollín (%)	ASTM E2412	Glicol (%)	ASTM E2412	PQI	Analex PQI	Filtración (mg/100mL)	ISO 4405
Combustible (%)	Interno	Oxidación (abs/0.1mm)	ASTM E2412	TBN (mg KOH/g)	ASTM D2896	Viscosidad (mm²/s - cSt)	ASTM D7279
Agua Crackle (%)	Interno	Nitración (abs/0.1mm)	ASTM E2412	TAN (mg KOH/g)	ASTM D974	Índice de viscosidad	ASTM D2270



FILTRACION FOTO 1

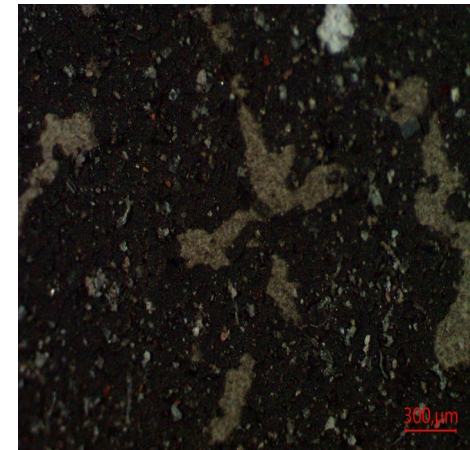
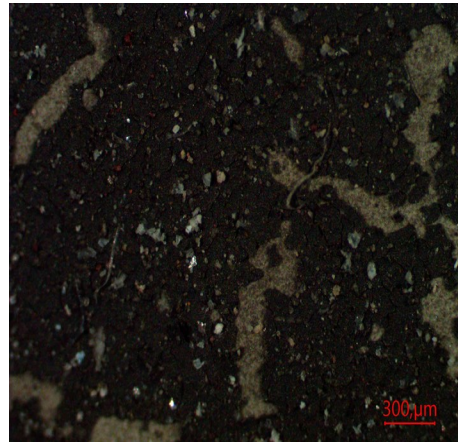


FOTO 2 FOTO 3

**Especificación suministrada por el cliente.** Se devuelve el remanente de muestras y elementos de Análisis para su disposición final, o en su defecto se conserva en el Laboratorio durante 3 meses. Los datos informados se refieren a la muestra analizada, como fue recibida. El Laboratorio no se responsabiliza por la información suministrada por el cliente. Para cada determinación, la incertidumbre corresponde a la norma específica. Se autoriza solamente la reproducción total del presente informe. Toda información surgida a partir del análisis de la muestra en cuestión, es de carácter confidencial entre el cliente y el Laboratorio. No se divulgará ninguna información acerca de la misma, solo con el consentimiento del cliente. Cualquier otra información se considera información del propietario y se considerará confidencial. Ante requerimientos legales, el cliente será debidamente informado.

\*\*\*FIN DE INFORME\*\*\*

Firma:

Nicolás Jirillo  
Supervisor WearCheck