



<b>Cliente</b> <b>Planta</b> <b>Contacto</b> <b>Procedencia</b> <b>Fecha recepción</b> <b>Fecha informe</b> <b>Muestreo por</b>	<b>HOLCIM (ARGENTINA) S.A.</b> CAPDEVILLE - MENDOZA Emiliano Nicolás Bussolotti - HOLCIM (ARGENTINA) S.A. 07/07/2022 15/07/2022 - Realizado entre 08/07/2022 y 12/07/2022 Realizado por el cliente		<b>INFORMACION PROVISTA POR EL CLIENTE</b>			
	<b>Equipo</b> <b>Marca</b> <b>Modelo</b> <b>Nro de serie</b> <b>Lubricante</b> <b>Rótulo</b>	211-TP1 Sew Eurodrive Genérico - YPF TRANSMISION EP 220	<b>Componente</b> <b>Volumen (L)</b> <b>Agregado</b> <b>Cambio lubricante</b> <b>Cambio filtro</b> <b>Nro. informe</b>	Reductor - - - - 22070223		

### INFORME (024782 v.1 - Final)

	Fecha	Horas/Km		
1	22070223 12/05/2022	<b>Equipo</b> -hs <b>Componente</b> -hs <b>Lubricante</b> -hs	<b>SA</b>	Escasa materia resinosa coloidal. La viscosidad NO corresponde al aceite informado, corresponde a un ISO VG 150. Ausencia de sustancias oxidadas y escasos sólidos insolubles. No se detecta acidez elevada.
			<b>CO</b>	Escasa herrumbre. Apreciable hollín. Escasas partículas carbonosas de hasta 40µm. El código ISO es elevado en partículas pequeñas y grandes. No se detecta contaminación con tierra o agua reportable.
			<b>DE</b>	Abundantes partículas metálicas ferrosas tipo láminas de hasta 40µm. Los valores de desgastes se encuentran dentro del rango normal. Densidad ferrosa (PQI) reportable.
			<b>AC</b>	Falta dato de h de equipo y aceite. Verifique posible contaminación con otro aceite. Cambie el aceite y tome una muestra en el próximo PM.
2	22070222 28/04/2022	<b>Equipo</b> -hs <b>Componente</b> -hs <b>Lubricante</b> -hs	<b>SA</b>	Escasa materia resinosa coloidal. La viscosidad NO corresponde a aceite informado, corresponde a un aceite ISO VG 150. Ausencia de sustancias oxidadas y presencia de sólidos insolubles. No se detecta acidez elevada.
			<b>CO</b>	Abundante hollín. Escasas partículas carbonosas de hasta 60µm. Escasas fibras. El código ISO es elevado en partículas pequeñas y grandes. No se detecta contaminación con tierra o agua reportable.
			<b>DE</b>	Abundantes partículas metálicas ferrosas tipo láminas de hasta 40µm. Los valores de desgastes se encuentran dentro del rango normal. Densidad ferrosa (PQI) reportable.
			<b>AC</b>	Falta dato de h de equipo y aceite. Verifique posible contaminación con otro aceite. Cambie el aceite y tome una muestra en el próximo PM.
3	21015325 17/11/2020	<b>Equipo</b> -hs <b>Componente</b> -hs <b>Lubricante</b> -hs	<b>SA</b>	No se observa materia resinosa. La viscosidad corresponde a un ISO VG 150. Vestigios de sustancias oxidadas y presencia de sólidos insolubles.
			<b>CO</b>	Escasa herrumbre. Apreciable hollín. Escasas fibras. Partículas visibles magnéticas. No se detecta contaminación con tierra o agua reportable.
			<b>DE</b>	Apreciables partículas metálicas magnéticas de hasta 15µm. Altas concentraciones de hierro y plomo. Densidad ferrosa crítica.
			<b>AC</b>	Falta dato de hs de equipo y aceite. Verifique tapón magnético por posibles virutas. Cambie el aceite y limpie el sistema. Tome una muestra a las 250hs.
4	-	<b>Equipo</b> -- <b>Componente</b> -- <b>Lubricante</b> --		

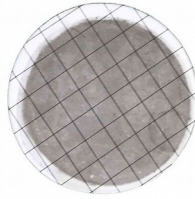
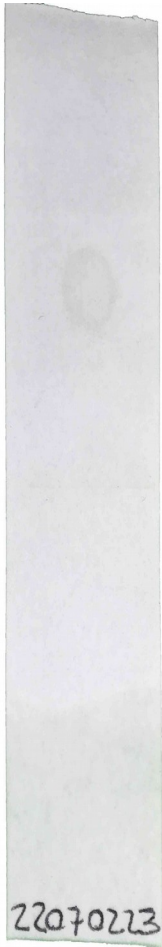
SA: SALUD - CO: CONTAMINACION - DE: DESGASTE - FU: FUNCIONAMIENTO - AC: ACCION

### DATOS ANALÍTICOS:

	Fe	Cr	Mo	Al	Cu	Pb	Sn	Ag	Ni	V	Ti	Si	Na	K	B	Mg	Ca	Ba	Zn	P	S	Cl	Hollín	Comb	Agua	Glicol	Ox	NOx	SOx	PQI	TBN	TAN	pH In
1	45	<1	<1	2	<1	31	<1	<1	<1	<1	<1	10	2	<1	1	2	26	<1	8	142	-	-	-	-	52	-	1.90	2.30	-	57	-	0.40	-
2	49	<1	<1	2	<1	27	<1	<1	<1	<1	<1	9	1	<1	2	2	25	<1	8	141	-	-	-	-	75	-	1.80	2.30	-	82	-	0.41	-
3	3176	31	3	20	5	1026	<1	<1	18	<1	4	235	11	-	1	27	278	<1	86	271	-	-	-	-	49	-	1.50	2.20	-	2989	-	0.46	-
4	-	-	-	-	-	-	-	-	-	-	-	-	-	-	-	-	-	-	-	-	-	-	-	-	-	-	-	-	-	-	-	-	

	ISO 4406	>4	>6	>10	>14	>21	>38	>70	>100	Filtr	FP	V40	V100	IV
1	26/25/20	421254	175028	31126	7063	842	2	0	0	16.00	-	146.4	14.27	95
2	26/24/19	411500	150849	14323	3058	528	10	0	0	13.00	-	146.6	14.47	97
3	PVM	-	-	-	-	-	-	-	-	380.0 0	-	169.9	16.23	99
4	-	-	-	-	-	-	-	-	-	-	-	-	-	-

METODOS Y UNIDADES							
Elementos (µg/g)	ASTM D5185	Agua KF (µg/g)	ASTM D6304	Sulfatación (abs/0.1mm)	ASTM E2412	Conteo Partículas	ASTM D7647
Hollín (%)	ASTM E2412	Glicol (%)	ASTM E2412	PQI	Analex PQI	Filtración (mg/100mL)	ISO 4405
Combustible (%)	Interno	Oxidación (abs/0.1mm)	ASTM E2412	TBN (mg KOH/g)	ASTM D2896	Viscosidad (mm²/s - cSt)	ASTM D7279
Agua Crackle (%)	Interno	Nitración (abs/0.1mm)	ASTM E2412	TAN (mg KOH/g)	ASTM D974	Índice de viscosidad	ASTM D2270



FILTRACION

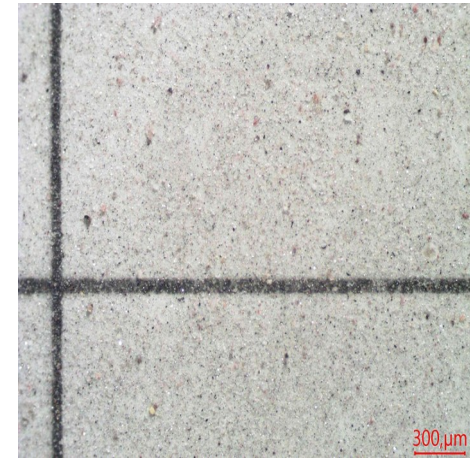


FOTO 1

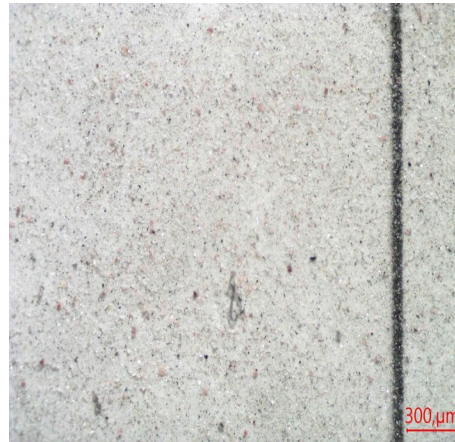


FOTO 2



FOTO 3

**Especificación suministrada por el cliente.** Se devuelve el remanente de muestras y elementos de Análisis para su disposición final, o en su defecto se conserva en el Laboratorio durante 3 meses. Los datos informados se refieren a la muestra analizada, como fue recibida. El Laboratorio no se responsabiliza por la información suministrada por el cliente. Para cada determinación, la incertidumbre corresponde a la norma específica. Se autoriza solamente la reproducción total del presente informe. Toda información surgida a partir del análisis de la muestra en cuestión, es de carácter confidencial entre el cliente y el Laboratorio. No se divulgará ninguna información acerca de la misma, solo con el consentimiento del cliente. Cualquier otra información se considera información del propietario y se considerará confidencial. Ante requerimientos legales, el cliente será debidamente informado.

\*\*\*FIN DE INFORME\*\*\*

Firma:

Nicolás Jirillo  
Supervisor WearCheck