



<b>Cliente:</b>	HOLCIM (ARGENTINA) S.A.	<b>INFORMACION PROVISTA POR EL CLIENTE</b>			
<b>Planta:</b>	CAPDEVILLE - MENDOZA	<b>Equipo</b>	CA595-EC1	<b>Componente:</b>	Reductor
<b>Contacto:</b>	Emiliano Nicolás Bussolotti	<b>Marca</b>	Sew Eurodrive	<b>Volumen (L)</b>	-
<b>Procedencia:</b>	HOLCIM (ARGENTINA) S.A.	<b>Modelo</b>	Genérico	<b>Agregado</b>	-
<b>Fecha Recepción</b>	17/02/2022	<b>Nro de Serie</b>	-	<b>Cambio Lubricante:</b>	-
<b>Fecha Informe</b>	24/02/2022 - Realizado entre 17/02/2022 y 21/02/2022	<b>Lubricante:</b>	Genérico ISO VG 320 MINERAL	<b>Cambio Filtro:</b>	-
<b>Muestreo por:</b>	CLIENTE	<b>Rótulo:</b>		<b>Nro. Informe:</b>	22020759

### INFORME (018159 v.1 - Final)

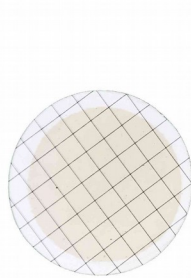
	Fecha	Horas		
1	22020759	-	<b>Equipo</b>	-
			<b>Componente</b>	-
			<b>Lubricante</b>	-
			<b>ACCION</b>	-
<p><b>SALUD</b> SNo se observa materia resinosa. La viscosidad es baja para el aceite informado. Vestigios de sustancias oxidadas y ausencia de sólidos insolubles. El TAN es aceptable.</p> <p><b>CONTAM</b> CEscasa herrumbre. No se observa hollín. Escasas partículas carbonosas de hasta 70µm. Escasas partículas cristalinas de hasta 50µm. Escasas fibras. Conteo de partículas elevado en partículas pequeñas. No se detecta contaminación con tierra o agua reportable.</p> <p><b>DESGASTE</b> DNo se observa partículas metálicas. Los valores de desgastes se encuentran dentro del rango normal. Densidad ferrosa (PQI) aceptable.</p> <p><b>FUNCIO</b> F-</p> <p><b>ACCION</b> AFalta dato de h de equipo y aceite. Verifique posible contaminación con un aceite mas liviano. Filtre el sistema con filtros de alta eficiencia. A fin de observar la evolución tome una muestra en el próximo PM.</p>				
2	-	-	<b>Equipo</b>	-
			<b>Componente</b>	-
			<b>Lubricante</b>	-
3	-	-	<b>Equipo</b>	-
			<b>Componente</b>	-
			<b>Lubricante</b>	-
4	-	-	<b>Equipo</b>	-
			<b>Componente</b>	-
			<b>Lubricante</b>	-

### DATOS ANALÍTICOS:

	Fe	Cr	Mo	Al	Cu	Pb	Sn	Ag	Ni	V	Ti	Si	Na	B	Mg	Ca	Ba	Zn	P	Hollín	Comb	Agua	Glicol	Ox	NOx	SOx	PQI	TBN	TAN	FP	V40	V100	IV
1	5	<1	<1	<1	<1	<1	<1	<1	<1	<1	<1	<1	<1	<1	1	<1	<1	55	167	-	-	303	-	3.6	3.0	-	0	-	0.34	-	253.3	20.25	93
2	-	-	-	-	-	-	-	-	-	-	-	-	-	-	-	-	-	-	-	-	-	-	-	-	-	-	-	-	-	-	-	-	-
3	-	-	-	-	-	-	-	-	-	-	-	-	-	-	-	-	-	-	-	-	-	-	-	-	-	-	-	-	-	-	-	-	-
4	-	-	-	-	-	-	-	-	-	-	-	-	-	-	-	-	-	-	-	-	-	-	-	-	-	-	-	-	-	-	-	-	-

	ISO 4406	>4	>6	>10	>14	>21	>38	>70	>100	Filtr.	pH In	S	C. Cu	Color
1	25/21/13	172451	19278	546	79	13	0	0	0	2.0	-	-	-	-
2	-	-	-	-	-	-	-	-	-	-	-	-	-	-
3	-	-	-	-	-	-	-	-	-	-	-	-	-	-
4	-	-	-	-	-	-	-	-	-	-	-	-	-	-

METODOS y UNIDADES							
Elementos (µg/g)	ASTM D 6595	Oxidación (abs/0.1mm)	ASTM E 2412	Glicol (%)	ASTM E 2412	Azufre (mg/l)	ASTM D 4294
TAN (mg KOH/g)	ASTM D 974	Nitración (abs/0.1mm)	ASTM E 2412	Combustible (%)	Interno	Corrosión al Cu	ASTM D 130
TBN (mg KOH/g)	ASTM D 2896	Sulfatación (abs/0.1mm)	ASTM E 2412	PQI	Analex PQI	Conteo Partículas	ASTM D 7647
Hollín (%)	ASTM E 2412	Agua Crackle (%)	Interno	Filtración (mg/100mL)	ISO 4405	Elementos, Agua KF (µg/g - ppm)	ASTM D 6304



FILTRACIÓN

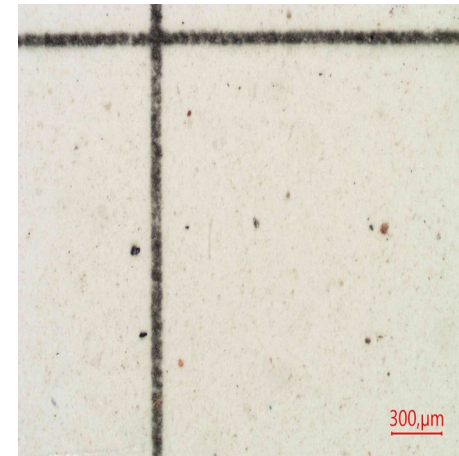


FOTO 1

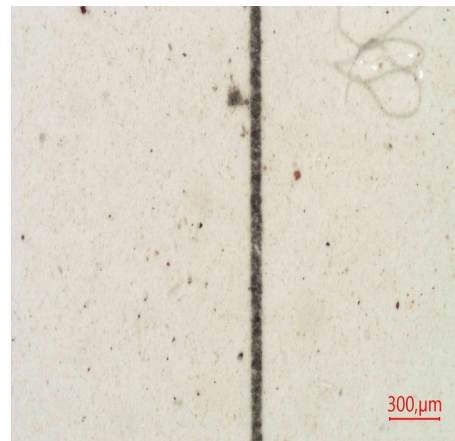


FOTO 2

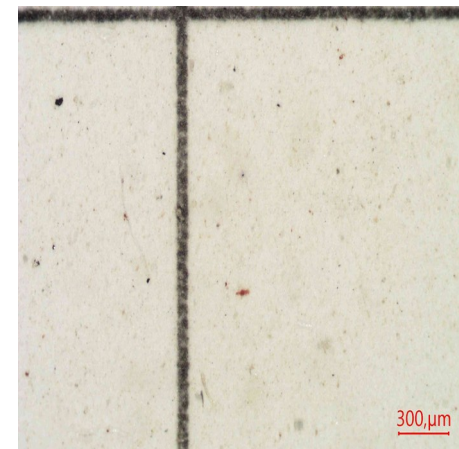


FOTO 3

**Especificación suministrada por el cliente.** Se devuelve el remanente de muestras y elementos de Análisis para su disposición final, o en su defecto se conserva en el Laboratorio durante 3 meses. Los datos informados se refieren a la muestra analizada, como fue recibida. El Laboratorio no se responsabiliza por la información suministrada por el cliente. Para cada determinación, la incertidumbre corresponde a la norma específica. Se autoriza solamente la reproducción total del presente informe. Toda información surgida a partir del análisis de la muestra en cuestión, es de carácter confidencial entre el cliente y el Laboratorio. No se divulgará ninguna información acerca de la misma, solo con el consentimiento del cliente. Cualquier otra información se considera información del propietario y se considerará confidencial. Ante requerimientos legales, el cliente será debidamente informado.

\*\*\*FIN DE INFORME\*\*\*

Firma:

Nicolás Jirillo  
Supervisor WearCheck