



Cliente:	HOLCIM (ARGENTINA) S.A.	INFORMACION PROVISTA POR EL CLIENTE			
Planta:	CAPDEVILLE - MENDOZA	Equipo	CA211-BT2	Componente:	Reductor
Contacto:	Emiliano Nicolás Bussolotti	Marca	No especifica	Volumen (L)	25
Procedencia:	HOLCIM (ARGENTINA) S.A.	Modelo	Genérico	Agregado	-
Fecha Recepción	17/02/2022	Nro de Serie	-	Cambio Lubricante:	-
Fecha Informe	24/02/2022 - Realizado entre 17/02/2022 y 21/02/2022	Lubricante:	Genérico ISO VG 220 MINERAL	Cambio Filtro:	-
Muestreo por:	CLIENTE	Rótulo:		Nro. Informe:	22020741

INFORME (018141 v.1 - Final)

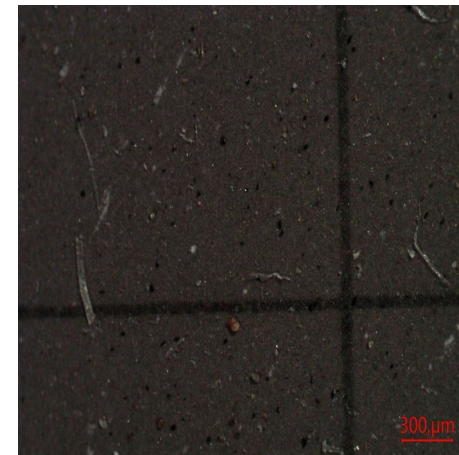
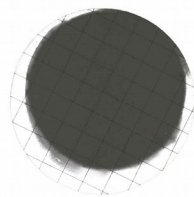
	Fecha	Horas		
1	22020741	-	Equipo	-
			Componente	-
			Lubricante	-
			SALUD	Escasa materia resinosa coloidal. La viscosidad corresponde al aceite informado. Ausencia de sustancias oxidadas y Escasos sólidos insolubles. El TAN es aceptable.
			CONTAM	Escasa herrumbre. Abundante hollín. Escasas partículas carbonosas de hasta 50µm. Escasas partículas cristalinas de hasta 60µm. Escasas fibras. Conteo de partículas reportable. No se detecta contaminación con tierra o agua reportable.
			DESGASTE	Escasas partículas metálicas ferrosas tipo láminas de hasta 70µm. Los valores de desgastes se encuentran dentro del rango normal. Densidad ferrosa (PQI) aceptable.
			FUNCIO	-
			ACCION	Falta dato de h de equipo y aceite. Refresque y filtre el sistema con filtros de alta eficiencia. Tome una muestra en el próximo PM.
2	-	-	Equipo	-
			Componente	-
			Lubricante	-
3	-	-	Equipo	-
			Componente	-
			Lubricante	-
4	-	-	Equipo	-
			Componente	-
			Lubricante	-

DATOS ANALÍTICOS:

	Fe	Cr	Mo	Al	Cu	Pb	Sn	Ag	Ni	V	Ti	Si	Na	B	Mg	Ca	Ba	Zn	P	Hollín	Comb	Agua	Glicol	Ox	NOx	SOx	PQI	TBN	TAN	FP	V40	V100	IV
1	17	<1	7	2	<1	<1	<1	<1	<1	<1	<1	9	<1	<1	6	17	<1	8	155	-	-	286	-	2.2	2.6	-	13	-	0.46	-	216.2	18.44	94
2	-	-	-	-	-	-	-	-	-	-	-	-	-	-	-	-	-	-	-	-	-	-	-	-	-	-	-	-	-	-	-	-	-
3	-	-	-	-	-	-	-	-	-	-	-	-	-	-	-	-	-	-	-	-	-	-	-	-	-	-	-	-	-	-	-	-	-
4	-	-	-	-	-	-	-	-	-	-	-	-	-	-	-	-	-	-	-	-	-	-	-	-	-	-	-	-	-	-	-	-	-

	ISO 4406	>4	>6	>10	>14	>21	>38	>70	>100	Filtr.	pH In	S	C. Cu	Color
1	25/22/13	274761	20755	457	79	10	1	0	0	22.0	-	-	-	-
2	-	-	-	-	-	-	-	-	-	-	-	-	-	-
3	-	-	-	-	-	-	-	-	-	-	-	-	-	-
4	-	-	-	-	-	-	-	-	-	-	-	-	-	-

METODOS y UNIDADES							
Elementos (µg/g)	ASTM D 6595	Oxidación (abs/0.1mm)	ASTM E 2412	Glicol (%)	ASTM E 2412	Azufre (mg/l)	ASTM D 4294
TAN (mg KOH/g)	ASTM D 974	Nitración (abs/0.1mm)	ASTM E 2412	Combustible (%)	Interno	Corrosión al Cu	ASTM D 130
TBN (mg KOH/g)	ASTM D 2896	Sulfatación (abs/0.1mm)	ASTM E 2412	PQI	Analex PQI	Conteo Partículas	ASTM D 7647
Hollín (%)	ASTM E 2412	Agua Crackle (%)	Interno	Filtración (mg/100mL)	ISO 4405	Elementos, Agua KF (µg/g - ppm)	ASTM D 6304



FILTRACIÓN

FOTO 1

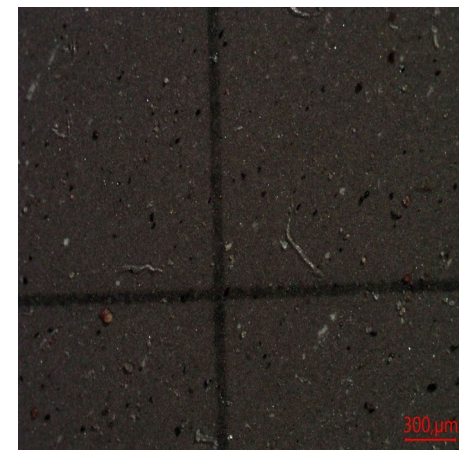
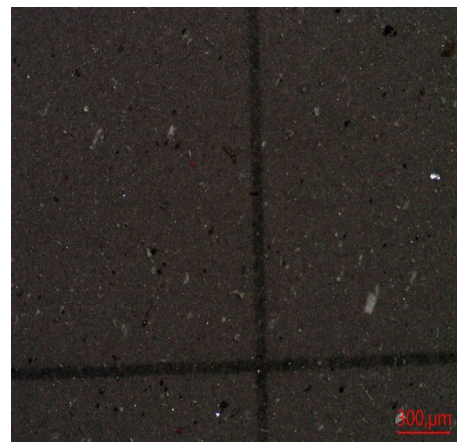


FOTO 2

FOTO 3

Especificación suministrada por el cliente. Se devuelve el remanente de muestras y elementos de Análisis para su disposición final, o en su defecto se conserva en el Laboratorio durante 3 meses. Los datos informados se refieren a la muestra analizada, como fue recibida. El Laboratorio no se responsabiliza por la información suministrada por el cliente. Para cada determinación, la incertidumbre corresponde a la norma específica. Se autoriza solamente la reproducción total del presente informe. Toda información surgida a partir del análisis de la muestra en cuestión, es de carácter confidencial entre el cliente y el Laboratorio. No se divulgará ninguna información acerca de la misma, solo con el consentimiento del cliente. Cualquier otra información se considera información del propietario y se considerará confidencial. Ante requerimientos legales, el cliente será debidamente informado.

FIN DE INFORME

Firma:

Nicolás Jirillo
Supervisor WearCheck