



Cliente:	HOLCIM (ARGENTINA) S.A.	INFORMACION PROVISTA POR EL CLIENTE			
Planta:	CAPDEVILLE - MENDOZA	Equipo	CA565-AP1	Componente:	Reductor
Contacto:	Emiliano Nicolás Bussoletti	Marca	No especifica	Volumen (L)	-
Procedencia:	HOLCIM (ARGENTINA) S.A.	Modelo	Genérico	Agregado	-
Fecha Recepción	17/02/2022	Nro de Serie	-	Cambio Lubricante:	-
Fecha Informe	24/02/2022 - Realizado entre 17/02/2022 y 21/02/2022	Lubricante:	Genérico ISO VG 100 MINERAL	Cambio Filtro:	-
Muestreo por:	CLIENTE	Rótulo:		Nro. Informe:	22020756

INFORME (018156 v.1 - Final)

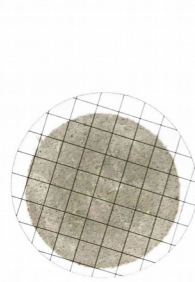
	Fecha	Horas		
1	22020756	-	Equipo	-
			Componente	-
			Lubricante	-
			DESCGASTE	-
			FUNCIO	-
			ACCION	Falta dato de h de equipo y aceite. Aceite degradado. Verifique posible contaminación con un aceite mas liviano. Cambie el aceite y limpie el sistema. Tome una muestra a las 500h.
2	-	-	Equipo	-
			Componente	-
			Lubricante	-
3	-	-	Equipo	-
			Componente	-
			Lubricante	-
4	-	-	Equipo	-
			Componente	-
			Lubricante	-

DATOS ANALÍTICOS:

	Fe	Cr	Mo	Al	Cu	Pb	Sn	Ag	Ni	V	Ti	Si	Na	B	Mg	Ca	Ba	Zn	P	Hollín	Comb	Agua	Glicol	Ox	NOx	SOx	PQI	TBN	TAN	FP	V40	V100	IV
1	2	<1	<1	<1	8	34	15	<1	<1	<1	<1	1	<1	<1	<1	<1	<1	<1	394	-	-	219	-	11.6	4.8	-	0	-	1.38	-	86.4	9.793	90
2	-	-	-	-	-	-	-	-	-	-	-	-	-	-	-	-	-	-	-	-	-	-	-	-	-	-	-	-	-	-	-	-	-
3	-	-	-	-	-	-	-	-	-	-	-	-	-	-	-	-	-	-	-	-	-	-	-	-	-	-	-	-	-	-	-	-	-
4	-	-	-	-	-	-	-	-	-	-	-	-	-	-	-	-	-	-	-	-	-	-	-	-	-	-	-	-	-	-	-	-	-

	ISO 4406	>4	>6	>10	>14	>21	>38	>70	>100	Filtr.	pH In	S	C. Cu	Color
1	23/20/16	42043	9652	1740	488	100	1	0	0	4.0	-	-	-	-
2	-	-	-	-	-	-	-	-	-	-	-	-	-	-
3	-	-	-	-	-	-	-	-	-	-	-	-	-	-
4	-	-	-	-	-	-	-	-	-	-	-	-	-	-

METODOS y UNIDADES							
Elementos (µg/g)	ASTM D 6595	Oxidación (abs/0.1mm)	ASTM E 2412	Glicol (%)	ASTM E 2412	Azufre (mg/l)	ASTM D 4294
TAN (mg KOH/g)	ASTM D 974	Nitración (abs/0.1mm)	ASTM E 2412	Combustible (%)	Interno	Corrosión al Cu	ASTM D 130
TBN (mg KOH/g)	ASTM D 2896	Sulfatación (abs/0.1mm)	ASTM E 2412	PQI	Analex PQI	Conteo Partículas	ASTM D 7647
Hollín (%)	ASTM E 2412	Agua Crackle (%)	Interno	Filtración (mg/100mL)	ISO 4405	Elementos, Agua KF (µg/g - ppm)	ASTM D 6304



FILTRACIÓN



FOTO 1

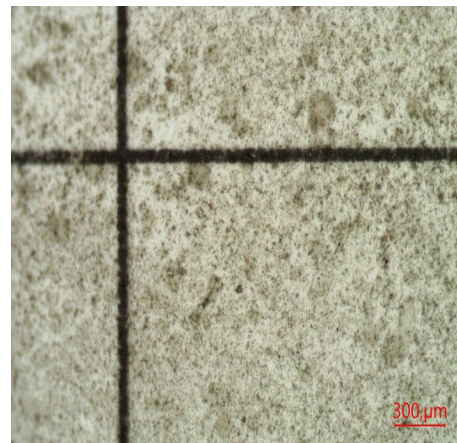


FOTO 2

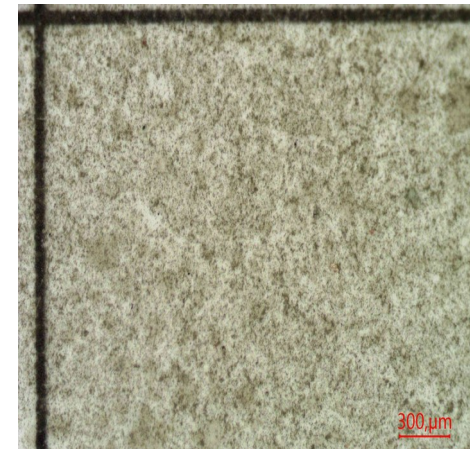


FOTO 3

Especificación suministrada por el cliente. Se devuelve el remanente de muestras y elementos de Análisis para su disposición final, o en su defecto se conserva en el Laboratorio durante 3 meses. Los datos informados se refieren a la muestra analizada, como fue recibida. El Laboratorio no se responsabiliza por la información suministrada por el cliente. Para cada determinación, la incertidumbre corresponde a la norma específica. Se autoriza solamente la reproducción total del presente informe. Toda información surgida a partir del análisis de la muestra en cuestión, es de carácter confidencial entre el cliente y el Laboratorio. No se divulgará ninguna información acerca de la misma, solo con el consentimiento del cliente. Cualquier otra información se considera información del propietario y se considerará confidencial. Ante requerimientos legales, el cliente será debidamente informado.

FIN DE INFORME

Firma:

Nicolás Jirillo
Supervisor WearCheck