



<b>Cliente:</b>	HOLCIM (ARGENTINA) S.A.	<b>INFORMACION PROVISTA POR EL CLIENTE</b>			
<b>Planta:</b>	CAPDEVILLE - MENDOZA	<b>Equipo</b>	CA461-RH3	<b>Componente:</b>	Cojinete reductor - PISTA 3
<b>Contacto:</b>	Emiliano Nicolás Bussolotti	<b>Marca</b>	Sew Eurodrive	<b>Volumen (L)</b>	70
<b>Procedencia:</b>	HOLCIM (ARGENTINA) S.A.	<b>Modelo</b>	Genérico	<b>Agregado</b>	-
<b>Fecha Recepción</b>	17/02/2022	<b>Nro de Serie</b>	-	<b>Cambio Lubricante:</b>	-
<b>Fecha Informe</b>	24/02/2022 - Realizado entre 17/02/2022 y 21/02/2022	<b>Lubricante:</b>	Genérico Sintético 680	<b>Cambio Filtro:</b>	-
<b>Muestreo por:</b>	CLIENTE	<b>Rótulo:</b>		<b>Nro. Informe:</b>	22020769

### INFORME (018169 v.1 - Final)

	Fecha	Horas		
1	22020769	-	<b>Equipo</b>	-
			<b>Componente</b>	-
			<b>Lubricante</b>	-
			<b>DESCGASTE</b>	-
			<b>SALUD</b>	Escasa materia resinosa coloidal. La viscosidad corresponde al aceite informado. Los valores de oxidación y nitración se encuentran dentro del rango normal. El TAN es aceptable. Ausencia de sustancias oxidadas y escasos sólidos insolubles.
			<b>CONTAM</b>	Escasas fibras. Abundante hollín. Escasas partículas cristalinas de hasta 50µm. No se detecta contaminación con tierra. Contaminación positiva con agua. Partículas visibles magnéticas.
			<b>DESCGASTE</b>	Apreciables partículas metálicas ferrosas tipo láminas de hasta 120µm. Abundantes partículas metálicas ferrosas de hasta 15µm. Los valores de desgastes se encuentran dentro del rango normal. Densidad ferrosa (PQI) crítica.
			<b>FUNCIO ACCION</b>	-
			<b>FUNCIO ACCION</b>	Falta dato de horas de equipo y horas de aceite. Verifique fuente de contaminación y elimínela. Cambie el aceite y limpie el sistema. Tome una muestra a las 250h.
2	21015336 04/11/2020	-	<b>Equipo</b>	-
			<b>Componente</b>	-
			<b>Lubricante</b>	-
			<b>DESCGASTE</b>	-
			<b>SALUD</b>	Escasa materia resinosa coloidal. Escasa materia resinosa en escamas de hasta 10µm. La viscosidad corresponde al aceite informado. Ausencia de sustancias oxidadas y de sólidos insolubles.
			<b>CONTAM</b>	Escaso hollín. Apreciables partículas carbonosas de hasta 30µm. Escasas partículas cristalinas de hasta 30µm. Partículas visibles NO magnéticas. Contaminación positiva con agua.
			<b>DESCGASTE</b>	Apreciables partículas metálicas magnéticas y no magnéticas de hasta 60µm. Los valores de desgastes se encuentran dentro del rango normal. Densidad ferrosa aceptable.
			<b>FUNCIO ACCION</b>	-
			<b>FUNCIO ACCION</b>	Falta dato de hs de equipo y aceite. Refresque y filtre el sistema hasta obtener con código ISO aceptable. Vuelva a tomar una muestra en el próximo PM.
3	20085008 30/06/2020 10810	-	<b>Equipo</b>	-
			<b>Componente</b>	-
			<b>Lubricante</b>	-
4	-	-	<b>Equipo</b>	-
			<b>Componente</b>	-
			<b>Lubricante</b>	-

### DATOS ANALÍTICOS:

	Fe	Cr	Mo	Al	Cu	Pb	Sn	Ag	Ni	V	Ti	Si	Na	B	Mg	Ca	Ba	Zn	P	Hollín	Comb	Agua	Glicol	Ox	NOx	SOx	PQI	TBN	TAN	FP	V40	V100	IV
1	7	<1	<1	<1	17	1	<1	<1	<1	<1	<1	2	<1	<1	<1	<1	<1	2	766	-	-	3493	-	2.4	7.3	-	274	-	0.74	-	681.6	107.5	256
2	5	<1	<1	<1	18	1	<1	<1	<1	<1	<1	13	<1	<1	<1	2	<1	<1	5406	-	-	2972	-	<0.0	7.3	-	0	-	0.63	-	670.0	105.9	256
3	113.0	0.0	1.0	1.0	291.0	99.0	15.0	0.0	1.0	0.0	0.0	30.0	1.0	2.0	0.0	7.0	0.0	6.0	4109.0	-	-	3076.0	-	3.2	7.6	-	-	-	1.3	-	-	-	-
4	-	-	-	-	-	-	-	-	-	-	-	-	-	-	-	-	-	-	-	-	-	-	-	-	-	-	-	-	-	-	-	-	-

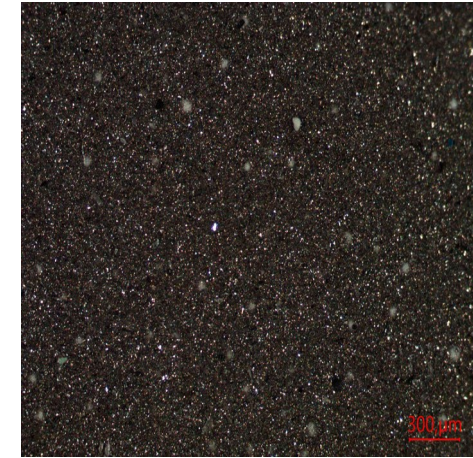
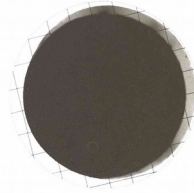
	ISO 4406	>4	>6	>10	>14	>21	>38	>70	>100	Filtr.	pH In	S	C. Cu	Color
1	PVM	-	-	-	-	-	-	-	-	34.0	-	-	-	-
2	PVN	-	-	-	-	-	-	-	-	17.0	-	-	-	-
3	-	-	-	-	-	-	-	-	-	34.0	-	-	-	-
4	-	-	-	-	-	-	-	-	-	-	-	-	-	-

METODOS y UNIDADES							
Elementos (µg/g)	ASTM D 6595	Oxidación (abs/0.1mm)	ASTM E 2412	Glicol (%)	ASTM E 2412	Azufre (mg/l)	ASTM D 4294
TAN (mg KOH/g)	ASTM D 974	Nitración (abs/0.1mm)	ASTM E 2412	Combustible (%)	Interno	Corrosión al Cu	ASTM D 130
TBN (mg KOH/g)	ASTM D 2896	Sulfatación (abs/0.1mm)	ASTM E 2412	PQI	Analex PQI	Conteo Partículas	ASTM D 7647
Hollín (%)	ASTM E 2412	Agua Crackle (%)	Interno	Filtración (mg/100mL)	ISO 4405	Elementos, Agua KF (µg/g - ppm)	ASTM D 6304

### CROMATO EN PAPEL



### FILTROGRAFIA



### FILTRACIÓN

FOTO 1

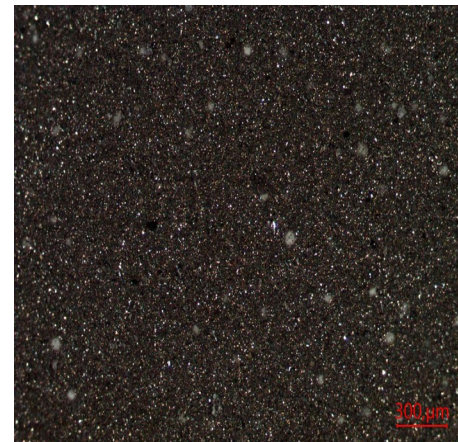


FOTO 2



FOTO 3

**Especificación suministrada por el cliente.** Se devuelve el remanente de muestras y elementos de Análisis para su disposición final, o en su defecto se conserva en el Laboratorio durante 3 meses. Los datos informados se refieren a la muestra analizada, como fue recibida. El Laboratorio no se responsabiliza por la información suministrada por el cliente. Para cada determinación, la incertidumbre corresponde a la norma específica. Se autoriza solamente la reproducción total del presente informe. Toda información surgida a partir del análisis de la muestra en cuestión, es de carácter confidencial entre el cliente y el Laboratorio. No se divulgará ninguna información acerca de la misma, solo con el consentimiento del cliente. Cualquier otra información se considera información del propietario y se considerará confidencial. Ante requerimientos legales, el cliente será debidamente informado.

\*\*\*FIN DE INFORME\*\*\*

Firma:

Nicolás Jirillo  
Supervisor WearCheck