



<b>Cliente:</b>	HOLCIM MENDOZA	<b>INFORMACION PROVISTA POR EL CLIENTE</b>			
<b>Planta:</b>	Mendoza	<b>Equipo</b>	311-RC1	<b>Componente:</b>	Reductor 8 - RASGADOR POR DERRIBADORES
<b>Contacto:</b>		<b>Marca</b>	No especifica	<b>Volumen (L)</b>	-
<b>Procedencia:</b>	HOLCIM MENDOZA	<b>Modelo</b>	Genérico	<b>Agregado</b>	-
<b>Fecha Recepción</b>	21/04/2021	<b>Nro de Serie</b>	-	<b>Cambio Lubricante:</b>	-
<b>Fecha Informe</b>	30/04/2021	<b>Lubricante:</b>	Genérico ISO VG 460 MINERAL	<b>Cambio Filtro:</b>	-
<b>Muestreo por:</b>	CLIENTE	<b>Rótulo:</b>		<b>Nro. Informe:</b>	21045600

### INFORME (005154-01-Rectificativo)

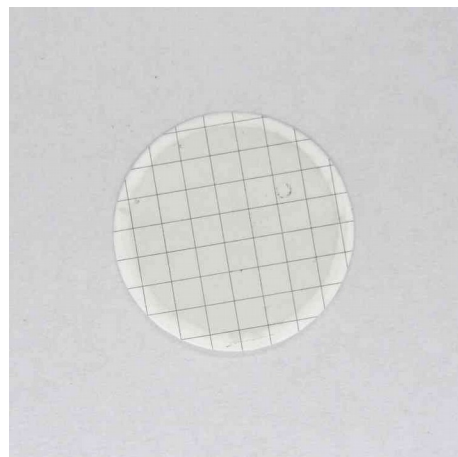
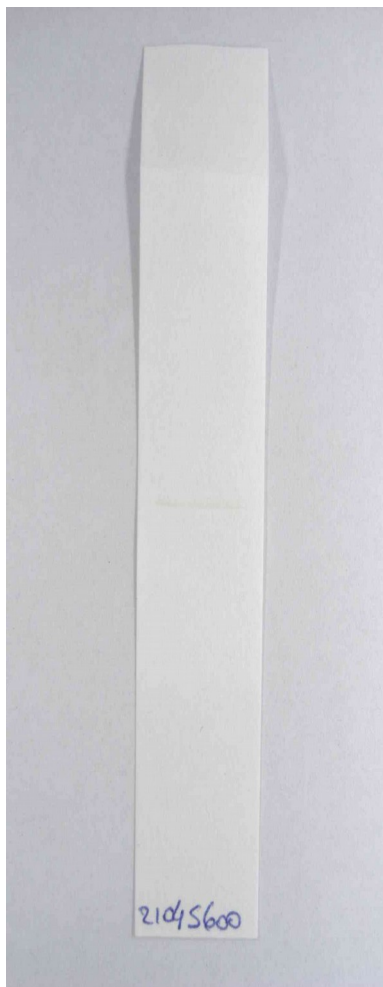
	Fecha	Horas		
1	21045600 05/01/2021	Equipo - Componente - Lubricante -	<b>SALUD</b>	No se observa partículas metálicas.
			<b>CONTAM</b>	Escasa herrumbre.
			<b>DESGASTE</b>	Escaso hollín.
			<b>FUNCIO</b>	Escasas partículas carbonosas de hasta 40µm.
			<b>ACCION</b>	Escasas fibras.
2	-	Equipo - Componente - Lubricante -		
3	-	Equipo - Componente - Lubricante -		
4	-	Equipo - Componente - Lubricante -		

### DATOS ANALÍTICOS:

	Fe	Cr	Mo	Al	Cu	Pb	Sn	Ag	Ni	V	Ti	Si	Na	B	Mg	Ca	Ba	Zn	P	Hollín	Comb	Agua	Glicol	Ox	NOx	SOx	PQI	TBN	TAN	FP	V40	V100	IV
1	14	<1	1	3	<1	4	<1	<1	1	<1	1	1	2	3	2	34	<1	4	156	-	-	<20	-	2.7	2.5	-	2	-	0.31	-	164.9	15.24	92
2	-	-	-	-	-	-	-	-	-	-	-	-	-	-	-	-	-	-	-	-	-	-	-	-	-	-	-	-	-	-	-	-	-
3	-	-	-	-	-	-	-	-	-	-	-	-	-	-	-	-	-	-	-	-	-	-	-	-	-	-	-	-	-	-	-	-	-
4	-	-	-	-	-	-	-	-	-	-	-	-	-	-	-	-	-	-	-	-	-	-	-	-	-	-	-	-	-	-	-	-	-

	ISO 4406	>4	>6	>10	>14	>21	>38	>70	>100	Filtr.	pH In	S	C. Cu	Color
1	25/21/13	161155	11086	354	54	11	1	0	0	10.0	-	-	-	-
2	-	-	-	-	-	-	-	-	-	-	-	-	-	-
3	-	-	-	-	-	-	-	-	-	-	-	-	-	-
4	-	-	-	-	-	-	-	-	-	-	-	-	-	-

METODOS y UNIDADES							
Elementos (µg/g)	ASTM D 6595	Oxidación (abs/0.1mm)	ASTM E 2412	Glicol (%)	ASTM E 2412	Azufre (mg/l)	ASTM D 4294
TAN (mg KOH/g)	ASTM D 974	Nitración (abs/0.1mm)	ASTM E 2412	Combustible (%)	Interno	Corrosión al Cu	ASTM D 130
TBN (mg KOH/g)	ASTM D 2896	Sulfatación (abs/0.1mm)	ASTM E 2412	PQI	Analex PQI	Conteo Partículas	ASTM D 7647
Hollín (%)	ASTM E 2412	Agua Crackle (%)	Interno	Filtración (mg/100mL)	ISO 4405	Elementos, Agua KF (µg/g - ppm)	ASTM D 6304



FILTRACIÓN

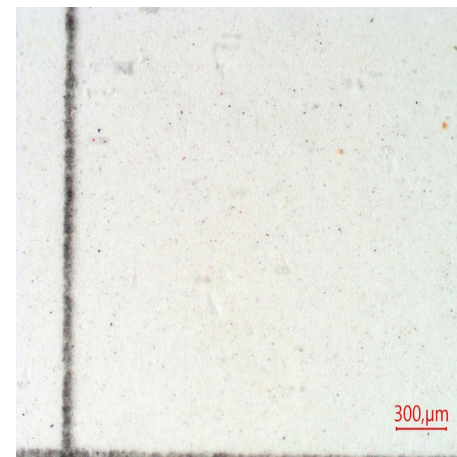


FOTO 1

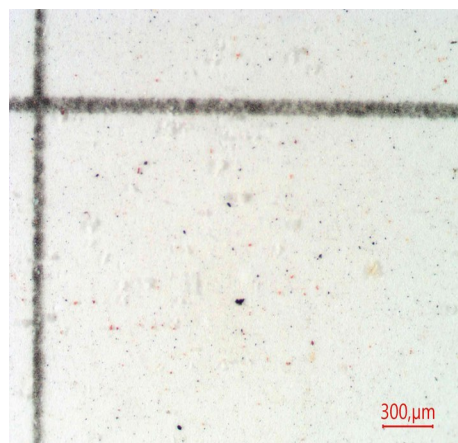


FOTO 2

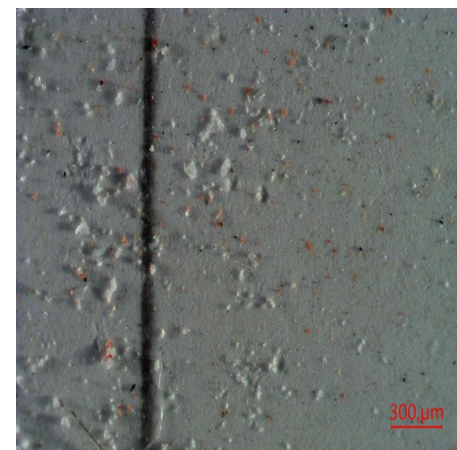


FOTO 3

**Especificación suministrada por el cliente.** Se devuelve el remanente de muestras y elementos de Análisis para su disposición final, o en su defecto se conserva en el Laboratorio durante 3 meses. Los datos informados se refieren a la muestra analizada, como fue recibida. El Laboratorio no se responsabiliza por la información suministrada por el cliente. Para cada determinación, la incertidumbre corresponde a la norma específica. Se autoriza solamente la reproducción total del presente informe. Toda información surgida a partir del análisis de la muestra en cuestión, es de carácter confidencial entre el cliente y el Laboratorio. No se divulgará ninguna información acerca de la misma, solo con el consentimiento del cliente. Cualquier otra información se considera información del propietario y se considerará confidencial. Ante requerimientos legales, el cliente será debidamente informado.

\*\*\*FIN DE INFORME\*\*\*

Firma: Nicolás Jirillo