



Cliente:	HOLCIM MENDOZA	INFORMACION PROVISTA POR EL CLIENTE			
Planta:	Mendoza	Equipo	331-BP3	Componente:	Reductor 1 [SINTETICO]
Contacto:		Marca	No especifica	Volumen (L)	-
Procedencia:	HOLCIM MENDOZA	Modelo	Genérico	Agregado	-
Fecha Recepción	26/11/2020	Nro de Serie	-	Cambio Lubricante:	-
Fecha Informe	03/12/2020	Lubricante:	Genérico ISO VG 220 SINTETICO	Cambio Filtro:	-
Muestreo por:	CLIENTE	Rótulo:	20115334	Nro. Informe:	20115334

INFORME

	Fecha	Horas		
1	09/11/2020	Equipo - Componente - Lubricante -	SALUD CONTAM DESGASTE FUNCIO ACCION	Escasa materia resinosa coagulada. Escasa materia resinosa en escamas de hasta 10µm. La viscosidad corresponde a un ISO VG 220. Vestigios de sustancias oxidadas y ausencia de sólidos insolubles. Escasas fibras. Escasas partículas carbonosas de hasta 40µm. Escaso hollín. Partículas visibles NO magnéticas. No se detecta contaminación con tierra o agua. Escasas partículas metálicas de hasta 30µm. Los valores de desgastes se encuentran dentro del rango normal. Densidad ferrosa aceptable. - Falta dato de hs de equipo y aceite. Refresque y filtre el sistema hasta obtener con código ISO aceptable. Vuelva a tomar una muestra en el próximo PM.
2	-	Equipo - Componente - Lubricante -	SALUD CONTAM DESGASTE FUNCIO ACCION	
3	-	Equipo - Componente - Lubricante -	SALUD CONTAM DESGASTE FUNCIO ACCION	
4	-	Equipo - Componente - Lubricante -	SALUD CONTAM DESGASTE FUNCIO ACCION	

DATOS ANALÍTICOS:

	Fe	Cr	Mo	Al	Cu	Pb	Sn	Ag	Ni	V	Ti	Si	Na	B	Mg	Ca	Ba	Zn	P	Hollín	Comb	Agua	Glicol	Ox	NOx	SOx	PQI	TBN	TAN	FP	V40	V100	IV
1	102	1	1	3	0	0	0	0	0	0	1	18	3	8	2	32	0	8	157	-	-	61.8	-	3.2	2.6	-	7	-	0.21	-	213.8	18.3	94.0
2	-	-	-	-	-	-	-	-	-	-	-	-	-	-	-	-	-	-	-	-	-	-	-	-	-	-	-	-	-	-	-	-	-
3	-	-	-	-	-	-	-	-	-	-	-	-	-	-	-	-	-	-	-	-	-	-	-	-	-	-	-	-	-	-	-	-	-
4	-	-	-	-	-	-	-	-	-	-	-	-	-	-	-	-	-	-	-	-	-	-	-	-	-	-	-	-	-	-	-	-	-

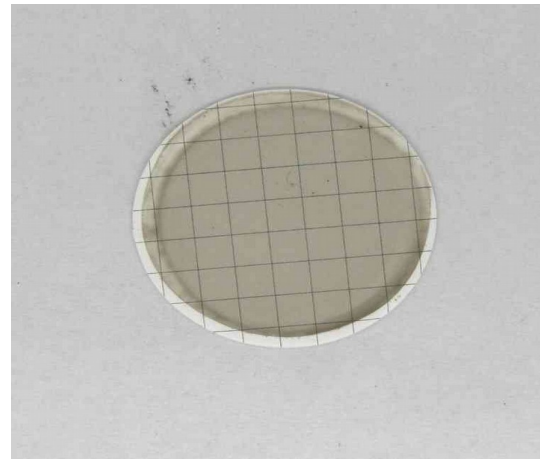
	ISO 4406	>4	>6	>10	>14	>21	>38	>70	>100	Memb	pH In	S	C. Cu	Color
1	PVN	-	-	-	-	-	-	-	-	11.0	-	-	-	-
2	-	-	-	-	-	-	-	-	-	-	-	-	-	-
3	-	-	-	-	-	-	-	-	-	-	-	-	-	-
4	-	-	-	-	-	-	-	-	-	-	-	-	-	-

METODOS y UNIDADES							
Elementos (µg/g)	ASTM D 6595	Oxidación (abs/0.1mm)	ASTM E 2412	Glicol (%)	ASTM E 2412	Azufre (mg/l)	ASTM D 4294
TAN (mg KOH/g)	ASTM D 974	Nitración (abs/0.1mm)	ASTM E 2412	Combustible (%)	Interno	Corrosión al Cu	ASTM D 130
TBN (mg KOH/g)	ASTM D 2896	Sulfatación (abs/0.1mm)	ASTM E 2412	PQI	Analex PQI	Conteo Partículas	ASTM D 7647
Hollín (%)	ASTM E 2412	Agua Crackle (%)	Interno	Memb (mg)	ISO 4405	Agua KF (ppm)	ASTM D 6304

CROMATO EN PAPEL



FILTROGRAFIA



MEMBRANA

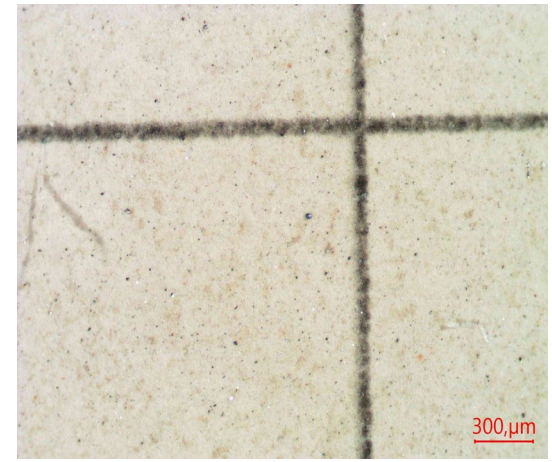


FOTO 1 (50X)

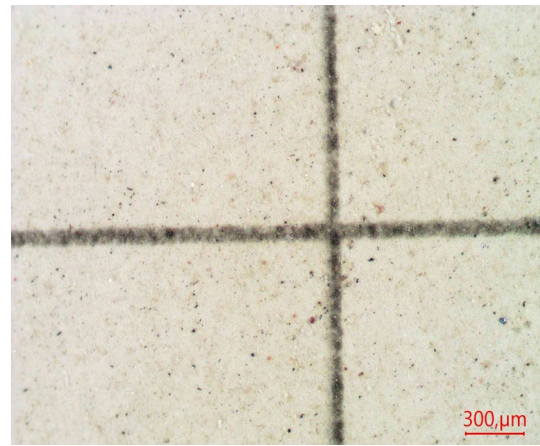


FOTO 2 (100X)

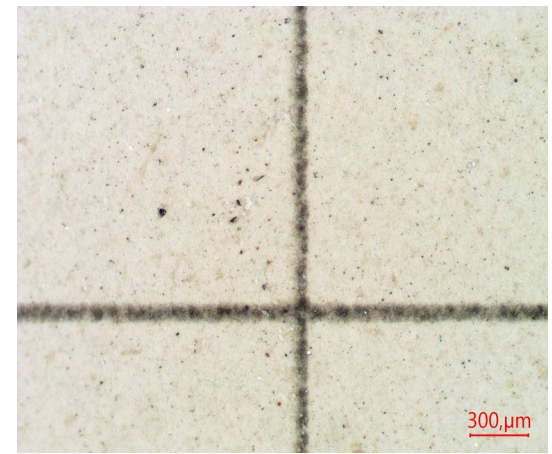


FOTO 3 (100X)

Especificación suministrada por el cliente. Se devuelve el remanente de muestras y elementos de Análisis para su disposición final, o en su defecto se conserva en el Laboratorio durante 3 meses. Los datos informados se refieren a la muestra analizada, como fue recibida. El Laboratorio no se responsabiliza por la información suministrada por el cliente. Para cada determinación, la incertidumbre corresponde a la norma específica. Se autoriza solamente la reproducción total del presente informe. Toda información surgida a partir del análisis de la muestra en cuestión, es de carácter confidencial entre el cliente y el Laboratorio. No se divulgará ninguna información acerca de la misma, solo con el consentimiento del cliente. Cualquier otra información se considera información del propietario y se considerará confidencial. Ante requerimientos legales, el cliente será debidamente informado.

FIN DE INFORME