



Cliente:	HOLCIM MENDOZA	INFORMACION PROVISTA POR EL CLIENTE			
Planta:	Mendoza	Equipo	211-BT4	Componente:	Reductor - TAMBOR JOKY
Contacto:		Marca	Generico	Volumen (L)	-
Procedencia:	HOLCIM MENDOZA	Modelo	No Especifica	Agregado	-
Fecha Recepción	18/05/2021	Nro de Serie	-	Cambio Lubricante:	-
Fecha Informe	27/05/2021	Lubricante:	Genérico ISO VG 220 MINERAL	Cambio Filtro:	-
Muestreo por:	CLIENTE	Rótulo:		Nro. Informe:	21050558

INFORME (006354-01-Final)

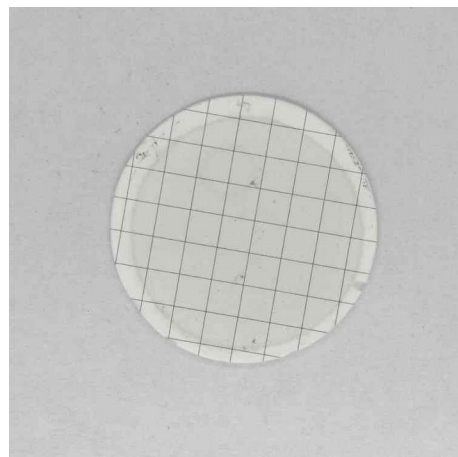
	Fecha	Horas		
1	21050558 21/04/2021	Equipo - Componente - Lubricante -	SALUD	Escasa materia resinosa coloidal. Escasa materia resinosa en escamas. La viscosidad NO corresponde al aceite informado, corresponde a un ISO VG 100.. Vestigios de sustancias oxidadas y ausencia de sólidos insolubles. El TAN es aceptable.
			CONTAM	Escasa herrumbre. Escaso hollín. Escasas fibras. Conteo de partículas reportable. No se detecta contaminación con tierra o agua reportable.
			DESGASTE	Escasas partículas metálicas ferrosas de hasta 20µm. Los valores de desgastes se encuentran dentro del rango normal. Densidad ferrosa aceptable.
			FUNCIO	-
			ACCION	Falta dato de h de equipo y aceite. Filtre el sistema hasta obtener con código ISO aceptable. Vuelva a tomar una muestra en el próximo PM.
2	-	Equipo - Componente - Lubricante -		
3	-	Equipo - Componente - Lubricante -		
4	-	Equipo - Componente - Lubricante -		

DATOS ANALÍTICOS:

	Fe	Cr	Mo	Al	Cu	Pb	Sn	Ag	Ni	V	Ti	Si	Na	B	Mg	Ca	Ba	Zn	P	Hollín	Comb	Agua	Glicol	Ox	NOx	SOx	PQI	TBN	TAN	FP	V40	V100	IV
1	48	<1	<1	<1	<1	<1	<1	<1	<1	<1	<1	3	<1	1	<1	7	8	1	227	-	-	41	-	4.0	3.0	-	0	-	0.6	-	146.0	14.32	95
2	-	-	-	-	-	-	-	-	-	-	-	-	-	-	-	-	-	-	-	-	-	-	-	-	-	-	-	-	-	-	-	-	-
3	-	-	-	-	-	-	-	-	-	-	-	-	-	-	-	-	-	-	-	-	-	-	-	-	-	-	-	-	-	-	-	-	-
4	-	-	-	-	-	-	-	-	-	-	-	-	-	-	-	-	-	-	-	-	-	-	-	-	-	-	-	-	-	-	-	-	-

	ISO 4406	>4	>6	>10	>14	>21	>38	>70	>100	Filtr.	pH In	S	C. Cu	Color
1	24/22/17	106091	28087	4574	1203	234	2	0	0	7.0	-	-	-	-
2	-	-	-	-	-	-	-	-	-	-	-	-	-	-
3	-	-	-	-	-	-	-	-	-	-	-	-	-	-
4	-	-	-	-	-	-	-	-	-	-	-	-	-	-

METODOS y UNIDADES							
Elementos (µg/g)	ASTM D 6595	Oxidación (abs/0.1mm)	ASTM E 2412	Glicol (%)	ASTM E 2412	Azufre (mg/l)	ASTM D 4294
TAN (mg KOH/g)	ASTM D 974	Nitración (abs/0.1mm)	ASTM E 2412	Combustible (%)	Interno	Corrosión al Cu	ASTM D 130
TBN (mg KOH/g)	ASTM D 2896	Sulfatación (abs/0.1mm)	ASTM E 2412	PQI	Analex PQI	Conteo Partículas	ASTM D 7647
Hollín (%)	ASTM E 2412	Agua Crackle (%)	Interno	Filtración (mg/100mL)	ISO 4405	Elementos, Agua KF (µg/g - ppm)	ASTM D 6304



FILTRACIÓN

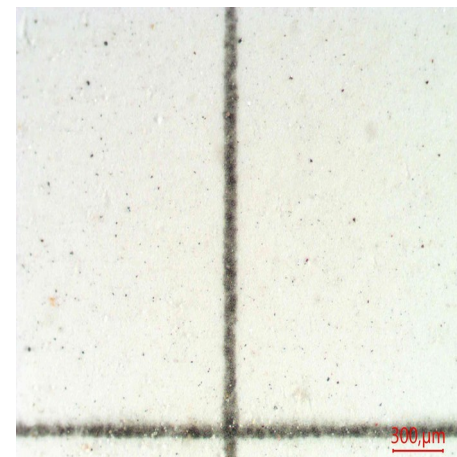


FOTO 1

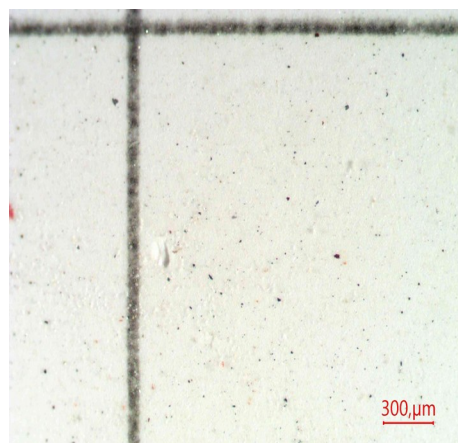


FOTO 2

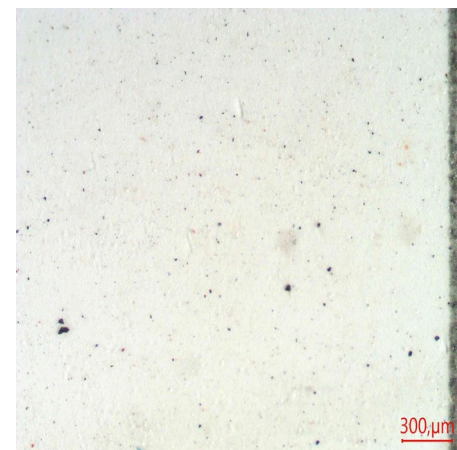


FOTO 3

Especificación suministrada por el cliente. Se devuelve el remanente de muestras y elementos de Análisis para su disposición final, o en su defecto se conserva en el Laboratorio durante 3 meses. Los datos informados se refieren a la muestra analizada, como fue recibida. El Laboratorio no se responsabiliza por la información suministrada por el cliente. Para cada determinación, la incertidumbre corresponde a la norma específica. Se autoriza solamente la reproducción total del presente informe. Toda información surgida a partir del análisis de la muestra en cuestión, es de carácter confidencial entre el cliente y el Laboratorio. No se divulgará ninguna información acerca de la misma, solo con el consentimiento del cliente. Cualquier otra información se considera información del propietario y se considerará confidencial. Ante requerimientos legales, el cliente será debidamente informado.

FIN DE INFORME

Firma: Nicolás Jirillo