





05/01/2023

SEÑORES: NORDEX WINDPOWER S.A. / Planta: Parque Eólico La Castellana
 Ruta Nacional N°3, Km. 712,5, sobre Camino Vecinal
 - Bahía Blanca - Buenos Aires

INFORME DE ENSAYO

Equipo: **LC02 - Nordex - Acciona - AW 125/3000**
 Componente: **Sistema Hidráulico - Principal - GLUAL - V3 - C/170.049-17 - Vol. Disp. L635**

Muestra Nro 23010108 - Informe Nro 033500 v.1 Final

CÓDIGO DE ESTADO GENERAL: BUENO 		
SA		Viscosidad: normal, corresponde al grado ISO VG 32. Aditivos: presentes, contiene aproximadamente 250 ppm de zinc. Envejecimiento: no se detecta. Los valores de oxidación y acidez son normales.
CO		Agua: no se detecta. Sólidos: escasos (el código ISO es aceptable).
DE		Ferroso: leve hierro diluido en el aceite. No ferroso: leve cromo diluido en el aceite. PQI (Densidad ferrosa): nulo.
ACCIÓN		Verificar que el contenido de zinc sea compatible con el sistema hidráulico. Repetir control en 6 meses.
Claves: SA = Salud del lubricante, CO = Contaminantes, DE = Desgaste		

05/01/2023
SEÑORES: NORDEX WINDPOWER S.A. / Planta: Parque Eólico La Castellana

Ruta Nacional N°3, Km. 712,5, sobre Camino Vecinal

- Bahía Blanca - Buenos Aires

INFORME DE ENSAYO

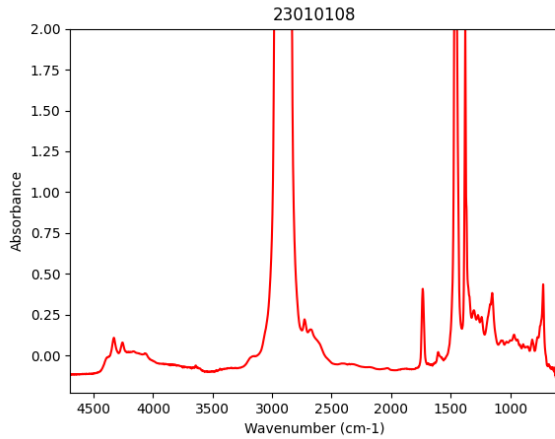
 Equipo: **LC02 - Nordex - Acciona - AW 125/3000**

 Componente: **Sistema Hidráulico - Principal - GLUAL - V3 - C/170.049-17 - Vol. Disp. L635**
Información suministrada por el cliente:

Descripción		hs lub.	
Lubricante	Shell TELLUS S2 V32	hs eq.	35205
Muestra Extraída	28/09/2022 (Realizado por el cliente)	L agregados	
Rótulo	308174		

Muestra Nro	23010108
Informe Nro	033500 v.1 Final
Muestra Recibida	03/01/2023
Realización de Ensayos	04/01/2023 al 04/01/2023

<u>PROPIEDADES FÍSICAS</u>			<u>23010108</u>	<u>Valores Normales</u>
Viscosidad a 100°C	ASTM D7279	mm²/s (cSt)	5,738	
Viscosidad a 40°C	ASTM D7279	mm²/s (cSt)	30,68	28,80 - 35,20
Índice de viscosidad	ASTM D2270		131	
<u>ESTABILIDAD QUÍMICA</u>			<u>23010108</u>	<u>Valores Normales</u>
Número Ácido - TAN	ASTM D974	mgKOH/g	0,29	máx 1,50
pH inicial	ASTM D974		5,20	
TAN - Acidez mineral	ASTM D974		-	
Análisis espectrométrico (aditivos)				
Magnesio - Mg	ASTM D5185	mg/kg (ppm)	10	
Zinc - Zn	ASTM D5185	mg/kg (ppm)	252	A definir
Fósforo - P	ASTM D5185	mg/kg (ppm)	276	A definir
Calcio - Ca	ASTM D5185	mg/kg (ppm)	34	
Boro - B	ASTM D5185	mg/kg (ppm)	< 1	
Molibdeno - Mo	ASTM D5185	mg/kg (ppm)	< 1	
<u>CONDICIÓN DE OXIDACIÓN</u>			<u>23010108</u>	<u>Valores Normales</u>
Oxidación	ASTM E2412	Abs/0,1mm	14,40	
Nitración	ASTM E2412	Abs/0,1mm	3,10	



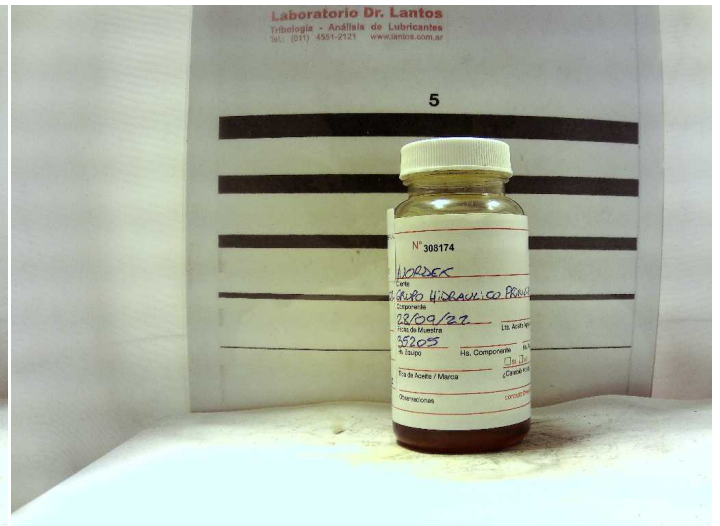
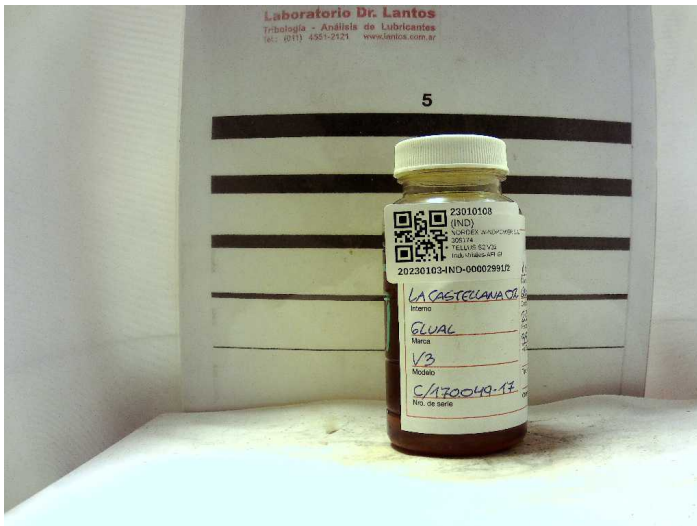
CONTAMINANTES			<u>23010108</u>	<u>Valores Normales</u>
Agua (Karl Fischer)	ASTM D6304(c)	mg/kg (ppm)	142	máx 500
Densidad Ferrosa - PQI	ASTM D8184		0	
Análisis espectrométrico (desgaste)				
Cobre - Cu	ASTM D5185	mg/kg (ppm)	< 1	máx 30
Hierro - Fe	ASTM D5185	mg/kg (ppm)	2	máx 30
Cromo - Cr	ASTM D5185	mg/kg (ppm)	4	máx 15
Níquel - Ni	ASTM D5185	mg/kg (ppm)	< 1	
Manganeso - Mn	ASTM D5185	mg/kg (ppm)	< 1	
Estaño - Sn	ASTM D5185	mg/kg (ppm)	< 1	
Plomo - Pb	ASTM D5185	mg/kg (ppm)	< 1	
Plata - Ag	ASTM D5185	mg/kg (ppm)	< 1	
Aluminio - Al	ASTM D5185	mg/kg (ppm)	< 1	
Análisis espectrométrico (contaminantes)				
Silicio - Si	ASTM D5185	mg/kg (ppm)	2	máx 20
Sodio - Na	ASTM D5185	mg/kg (ppm)	1	
Litio - Li	ASTM D5185	mg/kg (ppm)	< 1	
Potasio - K	ASTM D5185	mg/kg (ppm)	< 1	
Bario - Ba	ASTM D5185	mg/kg (ppm)	< 1	
Titanio - Ti	ASTM D5185	mg/kg (ppm)	< 1	
Vanadio - V	ASTM D5185	mg/kg (ppm)	< 1	
Cuento de partículas por ml				
> 04µm	ASTM D7647	en 1 ml	2221	
> 06µm	ASTM D7647	en 1 ml	537	
> 10µm	ASTM D7647	en 1 ml	110	
> 14µm	ASTM D7647	en 1 ml	22	
> 21µm	ASTM D7647	en 1 ml	4	
> 38µm	ASTM D7647	en 1 ml	0	
> 70µm	ASTM D7647	en 1 ml	0	
> 100µm	ASTM D7647	en 1 ml	0	

Código ISO de limpieza

ISO 4406

18/16/12

< --/19/15



Lic. Gabriel Lucchiari
Director Técnico

Se devuelve el remanente de muestras y elementos de Análisis para su disposición final, o en su defecto se conserva en el Laboratorio durante 3 meses.

Los datos informados se refieren a la muestra analizada, como fue recibida. El Laboratorio no se responsabiliza por la información suministrada por el cliente. Para cada determinación, la incertidumbre corresponde a la norma específica. Se autoriza solamente la reproducción total del presente informe. El Laboratorio no se responsabiliza por la Impresión ni uso posterior de la información del mismo.

Toda información surgida a partir del análisis de la muestra en cuestión, es de carácter confidencial entre el cliente y el Laboratorio, según la Ley N°24.766. No se divulgará ninguna información acerca de la misma, solo con el consentimiento del cliente. Cualquier otra información se considera información del propietario y se considerará confidencial. Ante requerimientos legales, el cliente será debidamente informado, excepto que dicha acción se encuentre prohibida por ley.

***** FIN DEL INFORME *****