





09/11/2022

SEÑORES: BLAU CyT SRL / Planta: PLANTA UNICA
 Av. Congreso 2171 , P. 9ºA
 C1428VBE - CABA - Ciudad Autónoma de Buenos Aires

INFORME DE ENSAYO

Equipo: **COMPRESOR DE PROPANO - Mycom - P160VSD - 16550083**
 Componente: **Compresor - SEPARADOR DE ACEITE V-310/ ACEITE SIN FILTRAR**

Muestra Nro 22110178 - Informe Nro 030794 v.1 Final

CÓDIGO DE ESTADO GENERAL: REGULAR 		
SA		Viscosidad: Normal, corresponde al grado ISO VG 150. Aditivos: protegen al equipo Envejecimiento: no se detecta. El valor de oxidación es normal. No se detectan sustancias oxidadas anormales.
CO		Agua: se detecta 0,3% Sólidos: abundantes (el código ISO es muy elevado) Origen: ambiental, desgaste, herrumbre, materia resinosa
DE		Ferroso: leve (bajo contenido de Hierro diluido en el aceite, presencia de apreciables partículas metálicas ferrosas) No ferroso: incipiente (muy bajo contenido de Plomo diluido en el aceite, presencia de apreciables partículas metálicas no ferrosas) PQI (Densidad ferrosa): bajo
ACCIÓN		Purificar el aceite o renovar la carga lubricante, previo "flushing". Revisar el desgaste de los componentes del compresor que se lubrican. Revisar estado del filtro de venteo. Evaluar uso de silicagel para evitar ingreso de humedad. Repetir control en 6 meses
Claves: SA = Salud del lubricante, CO = Contaminantes, DE = Desgaste		

09/11/2022
SEÑORES: BLAU CyT SRL / Planta: PLANTA UNICA

Av. Congreso 2171 , P. 9ºA

C1428VBE - CABA - Ciudad Autónoma de Buenos Aires

INFORME DE ENSAYO

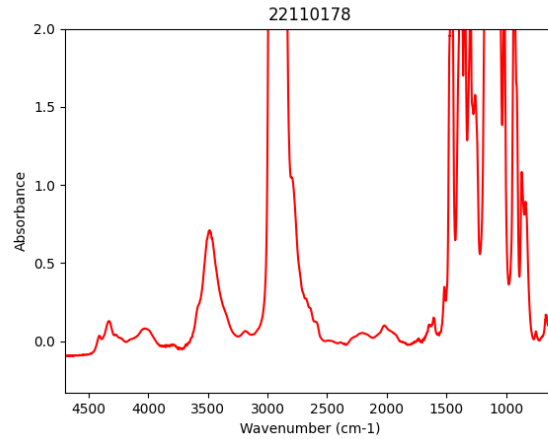
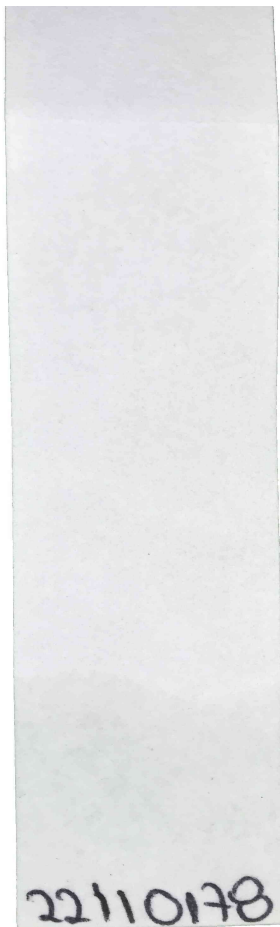
 Equipo: **COMPRESOR DE PROPANO - Mycom - P160VSD - 16550083**

 Componente: **Compresor - SEPARADOR DE ACEITE V-310/ ACEITE SIN FILTRAR**
Información suministrada por el cliente:

Descripción		
Lubricante	Klüber Summit PGI-150	hs lub.
Muestra Extraída	28/10/2022 (Realizado por el cliente)	hs eq.
Rótulo	223677	L agregados

Muestra Nro 22110178
Informe Nro 030794 v.1 Final
Muestra Recibida 03/11/2022
Realización de Ensayos 04/11/2022 al 07/11/2022

			Análisis anterior	Análisis anterior
			<u>22110178</u>	<u>22101119</u>
				<u>22070471</u>
<u>PROPIEDADES FÍSICAS</u>				
Viscosidad a 100°C	ASTM D7279	mm²/s (cSt)	25,85	25,15
Viscosidad a 40°C	ASTM D7279	mm²/s (cSt)	153,3	147,6
Índice de viscosidad	ASTM D2270		205	205
Grado ISO VG	ISO 3448		150	150
			<u>22110178</u>	<u>22101119</u>
				<u>22070471</u>
<u>ESTABILIDAD QUÍMICA</u>				
Número Ácido - TAN	ASTM D974	mgKOH/g	0,11	0,13
Oxidación	ASTM E2412	Abs/0,1mm	0,00	0,00
Nitración	ASTM E2412	Abs/0,1mm	5,20	3,30
Sustancias oxidadas	Blotter test		Ausencia	Ausencia
Sólidos insolubles	Blotter test		Ausencia	Ausencia

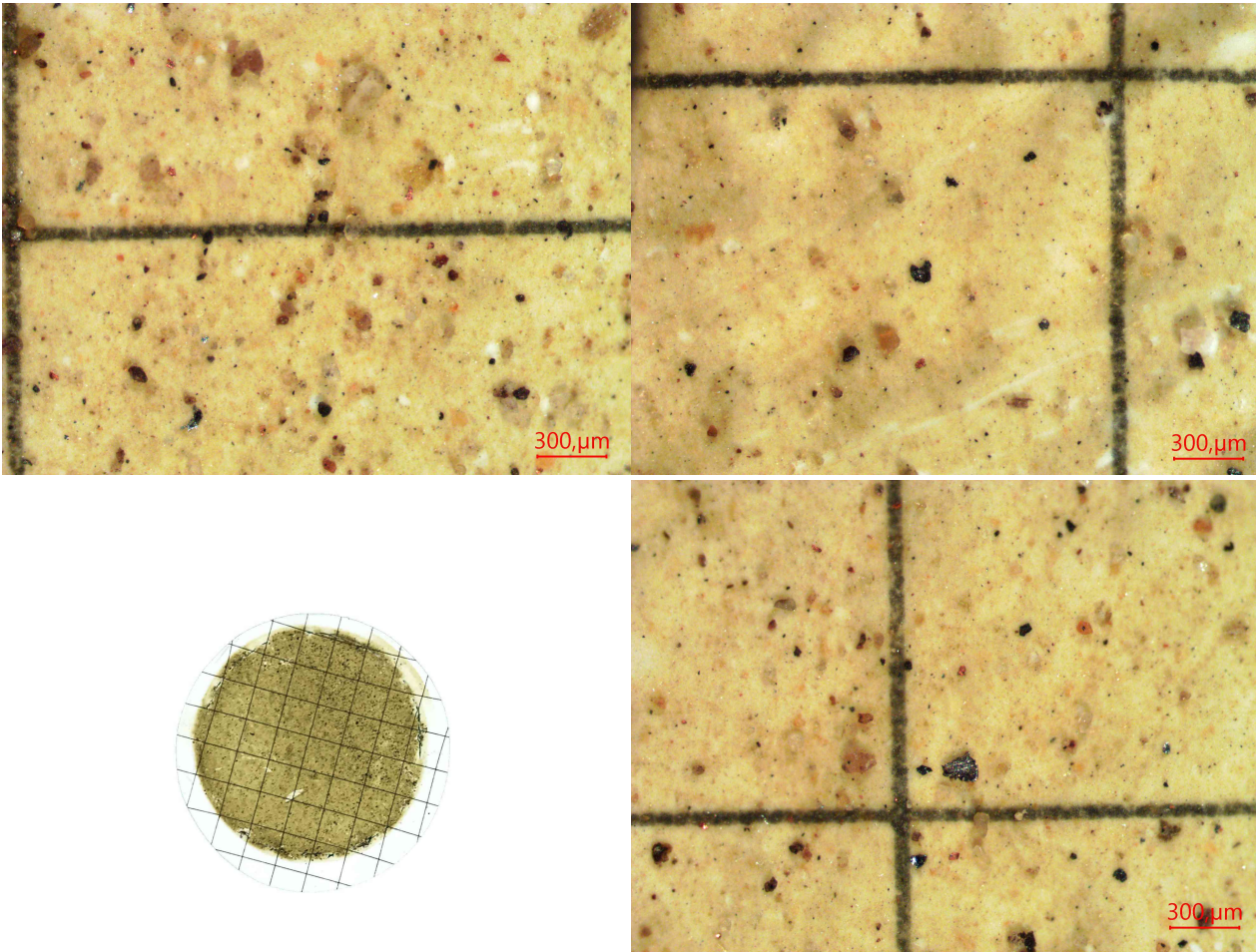


Análisis espectrométrico (aditivos)

Magnesio - Mg	ASTM D6595	mg/kg (ppm)	< 1	1	< 1
Zinc - Zn	ASTM D6595	mg/kg (ppm)	< 1	1	< 1
Fósforo - P	ASTM D6595	mg/kg (ppm)	< 1	20	< 1
Calcio - Ca	ASTM D6595	mg/kg (ppm)	< 1	< 1	< 1
Boro - B	ASTM D6595	mg/kg (ppm)	< 1	< 1	< 1
Molibdeno - Mo	ASTM D6595	mg/kg (ppm)	2	1	< 1

CONTAMINANTES

			<u>22110178</u>	<u>22101119</u>	<u>22070471</u>
Agua (Karl Fischer)	ASTM D6304(c)	mg/kg (ppm)	3112	1031	814
Densidad Ferrosa - PQI	ASTM D8184		17	1	118
Sedimentos (0,8µm)	ISO 4405	mg/100ml	57,60	10,00	14,00
Volumen Filtrado	ISO 4405	ml	25,00	25,00	15,00

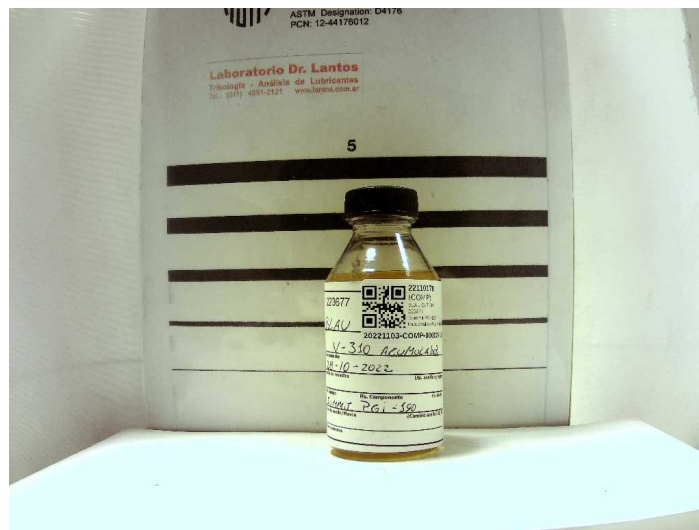


- Presenta:
- Apreciables partículas metálicas ferrosas tipo láminas de hasta 130µm.
 - Apreciables partículas metálicas no ferrosas tipo plaquetas de hasta 90µm.
 - Escasa herrumbre.
 - Escasas partículas carbonosas.
 - Escasas partículas cristalinas.
 - Escasas fibras.
 - Abundante materia resinosa coagulada.
 - Apreciable materia resinosa en escamas.
 - Impurezas no identificadas.
- No se observa:
- Partículas metálicas tipo virutas.
 - Partículas metálicas tipo macizos.
 - Hollín.
 - Materia resinosa coloidal.

Análisis espectrométrico (desgaste)

Cobre - Cu	ASTM D6595	mg/kg (ppm)	< 1	< 1	< 1
Hierro - Fe	ASTM D6595	mg/kg (ppm)	9	2	1
Cromo - Cr	ASTM D6595	mg/kg (ppm)	< 1	< 1	< 1
Níquel - Ni	ASTM D6595	mg/kg (ppm)	1	< 1	< 1
Estaño - Sn	ASTM D6595	mg/kg (ppm)	< 1	< 1	< 1
Plomo - Pb	ASTM D6595	mg/kg (ppm)	2	2	< 1
Plata - Ag	ASTM D6595	mg/kg (ppm)	< 1	< 1	< 1

Aluminio - Al	ASTM D6595	mg/kg (ppm)	< 1	< 1	< 1
Análisis espectrométrico (contaminantes)					
Silicio - Si	ASTM D6595	mg/kg (ppm)	1	1	< 1
Sodio - Na	ASTM D6595	mg/kg (ppm)	1	< 1	< 1
Bario - Ba	ASTM D6595	mg/kg (ppm)	< 1	< 1	5
Titanio - Ti	ASTM D6595	mg/kg (ppm)	< 1	< 1	< 1
Vanadio - V	ASTM D6595	mg/kg (ppm)	< 1	< 1	< 1
Cuento de partículas por ml					
> 04µm	ASTM D7647	en 1 ml	188238	64419	68949
> 06µm	ASTM D7647	en 1 ml	44732	13506	15227
> 10µm	ASTM D7647	en 1 ml	5215	1759	3004
> 14µm	ASTM D7647	en 1 ml	1181	472	1139
> 21µm	ASTM D7647	en 1 ml	207	94	337
> 38µm	ASTM D7647	en 1 ml	0	1	6
> 70µm	ASTM D7647	en 1 ml	0	0	0
> 100µm	ASTM D7647	en 1 ml	0	0	0
Código ISO de limpieza	ISO 4406		25/23/17	23/21/16	23/21/17
Código AS 4059 (Diferencial)	AS 4059		>12/12/12/00/1	>12/10/11/7/7	>12/11/>12/9/8
Clase AS 4059 (Diferencial)	AS 4059		>12	>12	>12





Andrés Bodner
Consultor Técnico Sr.

Se devuelve el remanente de muestras y elementos de Análisis para su disposición final, o en su defecto se conserva en el Laboratorio durante 3 meses.

Los datos informados se refieren a la muestra analizada, como fue recibida. El Laboratorio no se responsabiliza por la información suministrada por el cliente. Para cada determinación, la incertidumbre corresponde a la norma específica. Se autoriza solamente la reproducción total del presente informe. El Laboratorio no se responsabiliza por la Impresión ni uso posterior de la información del mismo.

Toda información surgida a partir del análisis de la muestra en cuestión, es de carácter confidencial entre el cliente y el Laboratorio, según la Ley N°24.766. No se divulgará ninguna información acerca de la misma, solo con el consentimiento del cliente. Cualquier otra información se considera información del propietario y se considerará confidencial. Ante requerimientos legales, el cliente será debidamente informado, excepto que dicha acción se encuentre prohibida por ley.

***** FIN DEL INFORME *****