





03/05/2023

**SEÑORES: BLAU CyT SRL / Planta: PLANTA UNICA**  
 Av. Congreso 2171 , P. 9ºA  
 C1428VBE - CABA - Ciudad Autónoma de Buenos Aires

**INFORME DE ENSAYO**

Equipo: **COMPRESOR DE PROPANO - Mycom - P160VSD - 16550083**  
 Componente: **Compresor - CABEZAL DE INYECCIÓN DE ACEITE/ACEITE FILTRADO**

**Muestra Nro 23041120 - Informe Nro 038810 v.1 Final**

<b>CÓDIGO DE ESTADO GENERAL: BUENO</b> 		
<b>SA</b>		<p>Viscosidad: Normal, corresponde al grado ISO VG 150.</p> <p>Aditivos: presentes</p> <p>Envejecimiento: no se detecta. El valor de oxidación es normal. No se detectan sustancias oxidadas.</p>
<b>CO</b>		<p>Agua: leve contaminación.</p> <p>Sólidos: presentes (el código ISO es algo elevado)</p> <p>Origen: ambiental, desgaste, herrumbre</p>
<b>DE</b>		<p>Ferroso: incipiente (presencia de escasas partículas metálicas ferrosas finas)</p> <p>No ferroso: No detectado</p> <p>PQI (Densidad ferrosa): nulo</p>
<b>ACCIÓN</b>		<p>Purificar el aceite</p> <p>Revisar filtros de venteo</p> <p>Repetir control en 6 meses</p>
Claves: SA = Salud del lubricante, CO = Contaminantes, DE = Desgaste		



**03/05/2023**
**SEÑORES: BLAU CyT SRL / Planta: PLANTA UNICA**

Av. Congreso 2171 , P. 9ºA

C1428VBE - CABA - Ciudad Autónoma de Buenos Aires

**INFORME DE ENSAYO**

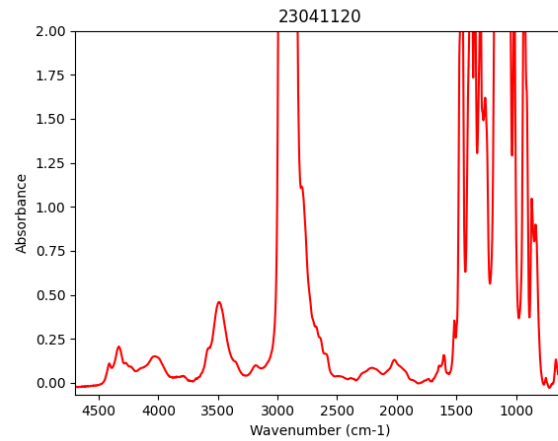
 Equipo: **COMPRESOR DE PROPANO - Mycom - P160VSD - 16550083**

 Componente: **Compresor - CABEZAL DE INYECCIÓN DE ACEITE/ACEITE FILTRADO**
*Información suministrada por el cliente:*

Descripción			
Lubricante	Klüber Summit PGI-150	hs lub.	
Muestra Extraída	12/04/2023 (Realizado por el cliente)	hs eq.	
Rótulo	310515	L agregados	200

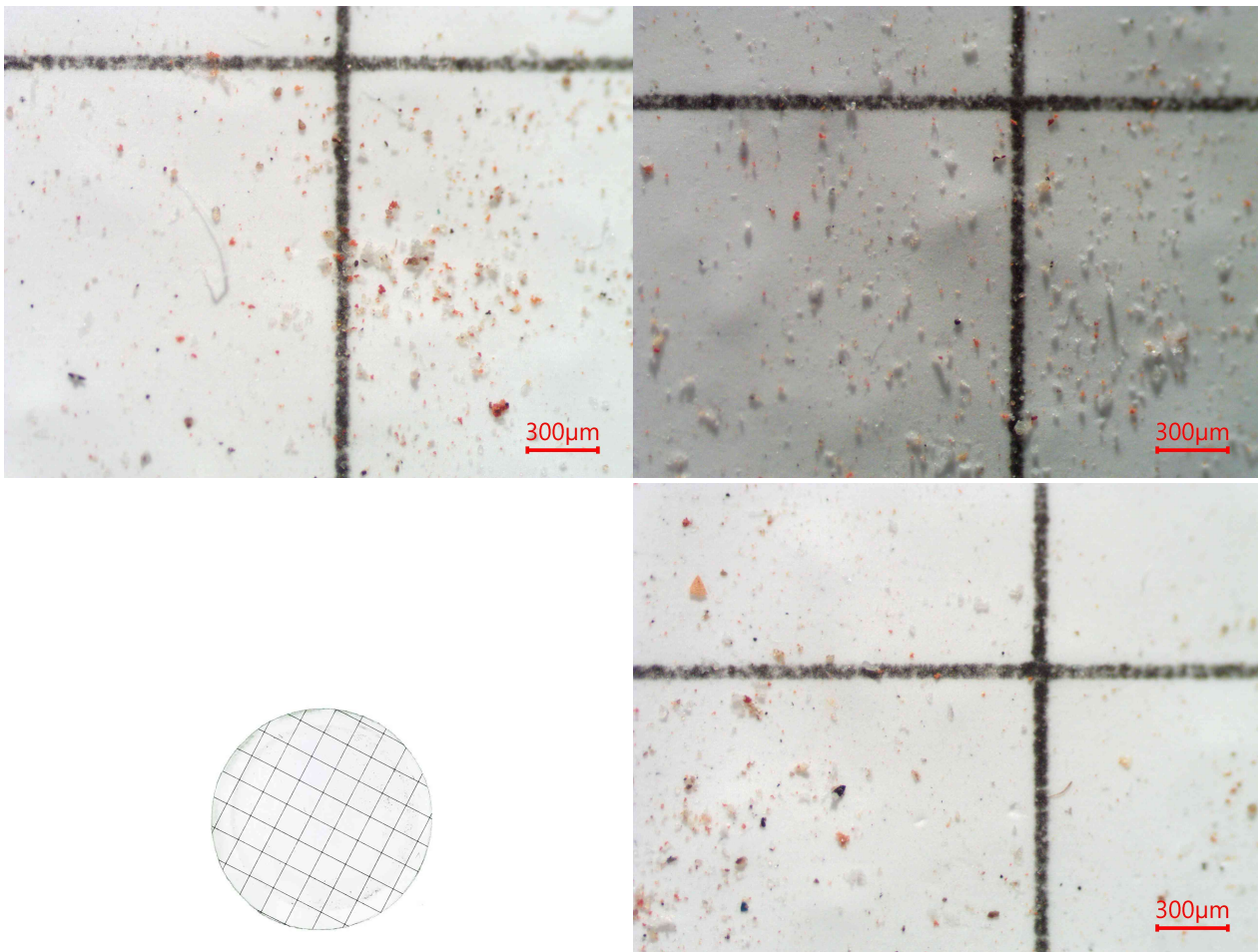
**Muestra Nro** 23041120  
**Informe Nro** 038810 v.1 Final  
**Muestra Recibida** 26/04/2023  
**Realización de Ensayos** 27/04/2023 al 27/04/2023

			Análisis anterior	Análisis anterior
			23041120	23020225
				22070470
<b>PROPIEDADES FÍSICAS</b>				
Viscosidad a 100°C	ASTM D7279	mm²/s (cSt)	25,6	25,93
Viscosidad a 40°C	ASTM D7279	mm²/s (cSt)	153,3	153,1
Índice de viscosidad	ASTM D2270		203	206
Grado ISO VG	ISO 3448		150	150
			23041120	23020225
				22070470
<b>ESTABILIDAD QUÍMICA</b>				
Número Ácido - TAN	ASTM D974	mgKOH/g	0,03	0,09
pH inicial	ASTM D974		7,00	
TAN - Acidez mineral	ASTM D974		-	
Oxidación	ASTM E2412	Abs/0,1mm	0,00	0,00
Nitración	ASTM E2412	Abs/0,1mm	4,10	3,50
Sustancias oxidadas	Blotter test		Ausencia	Ausencia
Sólidos insolubles	Blotter test		Ausencia	Ausencia



**Análisis espectrométrico (aditivos)**

Magnesio - Mg	ASTM D5185	mg/kg (ppm)	< 1	< 1	< 1
Zinc - Zn	ASTM D5185	mg/kg (ppm)	1	< 1	< 1
Fósforo - P	ASTM D5185	mg/kg (ppm)	< 1	20	< 1
Calcio - Ca	ASTM D5185	mg/kg (ppm)	< 1	< 1	< 1
Boro - B	ASTM D5185	mg/kg (ppm)	< 1	< 1	< 1
Molibdeno - Mo	ASTM D5185	mg/kg (ppm)	< 1	< 1	< 1
<b>CONTAMINANTES</b>			<u>23041120</u>	<u>23020225</u>	<u>22070470</u>
Agua (Karl Fischer)	ASTM D6304(c)	mg/kg (ppm)	1437,5	2000,5	669
Densidad Ferrosa - PQI	ASTM D8184		0	0	0
Sedimentos (0,8µm)	ISO 4405	mg/100ml	7,60	0,80	15,60
Volumen Filtrado	ISO 4405	ml	25	25,00	25,00



**Presenta:**

- Escasas partículas metálicas ferrosas de hasta 5µm.
- Apreciable herrumbre.
- Escasas partículas carbonosas de hasta 30µm.
- Apreciables partículas cristalinas de hasta 40µm.
- Escasas fibras.
- Impurezas no identificadas.

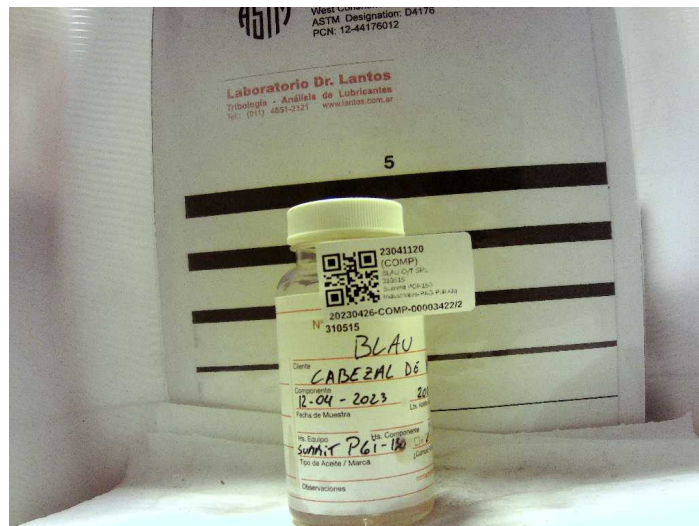
**No se observa:**

- Partículas metálicas tipo plaquetas.
- Partículas metálicas tipo láminas.
- Partículas metálicas tipo macizos.
- Partículas metálicas tipo virutas.
- Hollín.
- Materia resinosa.

**Análisis espectrométrico (desgaste)**

Cobre - Cu	ASTM D5185	mg/kg (ppm)	< 1	< 1	< 1
Hierro - Fe	ASTM D5185	mg/kg (ppm)	< 1	< 1	< 1
Cromo - Cr	ASTM D5185	mg/kg (ppm)	< 1	< 1	< 1
Níquel - Ni	ASTM D5185	mg/kg (ppm)	< 1	< 1	< 1
Manganeso - Mn	ASTM D5185	mg/kg (ppm)	< 1		
Estaño - Sn	ASTM D5185	mg/kg (ppm)	< 1	< 1	< 1
Plomo - Pb	ASTM D5185	mg/kg (ppm)	< 1	1	< 1
Plata - Ag	ASTM D5185	mg/kg (ppm)	< 1	< 1	< 1

Aluminio - Al	ASTM D5185	mg/kg (ppm)	< 1	< 1	< 1
<b>Análisis espectrométrico (contaminantes)</b>					
Silicio - Si	ASTM D5185	mg/kg (ppm)	2	1	1
Sodio - Na	ASTM D5185	mg/kg (ppm)	< 1	< 1	< 1
Litio - Li	ASTM D5185	mg/kg (ppm)	< 1		
Potasio - K	ASTM D5185	mg/kg (ppm)	< 1		
Bario - Ba	ASTM D5185	mg/kg (ppm)	< 1	14	6
Titanio - Ti	ASTM D5185	mg/kg (ppm)	< 1	< 1	< 1
Vanadio - V	ASTM D5185	mg/kg (ppm)	< 1	1	< 1
<b>Conteo de partículas por ml</b>					
> 04µm	ASTM D7647	en 1 ml	1944	8107	5487
> 06µm	ASTM D7647	en 1 ml	612	3423	1954
> 10µm	ASTM D7647	en 1 ml	184	1424	562
> 14µm	ASTM D7647	en 1 ml	75	645	193
> 21µm	ASTM D7647	en 1 ml	21	174	48
> 38µm	ASTM D7647	en 1 ml	1	7	0
> 70µm	ASTM D7647	en 1 ml	0	2	0
> 100µm	ASTM D7647	en 1 ml	0	1	0
Código ISO de limpieza	ISO 4406		18/16/13	20/19/17	20/18/15
Código AS 4059 (Diferencial)	AS 4059		8/7/9/6/6	11/11/12/9/10	10/9/10/5/1
Clase AS 4059 (Diferencial)	AS 4059		9	12	10





**Andrés Bodner**  
Consultor Técnico Sr.

Se devuelve el remanente de muestras y elementos de Análisis para su disposición final, o en su defecto se conserva en el Laboratorio durante 3 meses.

Los datos informados se refieren a la muestra analizada, como fue recibida. El Laboratorio no se responsabiliza por la información suministrada por el cliente. Para cada determinación, la incertidumbre corresponde a la norma específica. Se autoriza solamente la reproducción total del presente informe. El Laboratorio no se responsabiliza por la Impresión ni uso posterior de la información del mismo.

Toda información surgida a partir del análisis de la muestra en cuestión, es de carácter confidencial entre el cliente y el Laboratorio, según la Ley N°24.766. No se divulgará ninguna información acerca de la misma, solo con el consentimiento del cliente. Cualquier otra información se considera información del propietario y se considerará confidencial. Ante requerimientos legales, el cliente será debidamente informado, excepto que dicha acción se encuentre prohibida por ley.

**\*\*\* FIN DEL INFORME \*\*\***