

18/07/2023

SEÑORES: MINERA ANDINA DEL SOL SRL / Planta: Control de Combustibles

-
- - - - San Juan

INFORME DE ENSAYO
Análisis 23070447

Información suministrada por el cliente:

MIA 576

OBJETO DEL ESTUDIO

- Evaluar la calidad del combustible.

CÓDIGO DE ESTADO: REGULAR



CUMPLE ESPECIFICACION

COMENTARIO

1. La muestra de combustible analizada corresponde a un Gasoil de buena calidad general.
2. Su poder calorífico es normal. Es de esperar un alto rendimiento y una combustión limpia con bajos residuos carbonosos.
3. El Gasoil es apto para ser utilizado a temperaturas ambientes superiores a -22°C.
4. No se detectan adulteraciones con kerosene ni solventes.
5. No se detecta contaminación con agua.
6. El combustible analizado no contiene biodiesel (FAME).
7. La estabilidad a la oxidación que presenta la muestra analizada es muy buena.
8. El contenido de azufre es : 0,05%.
9. El contenido de metales es muy bajo.
10. El nivel de limpieza del Gasoil es regular.
 - Código de limpieza según ISO 4406/99: 17/15/11

- Se identifica la presencia de partículas carbonosas, partículas metálicas, fibras, cristales, herrumbre, materia resinosa e impurezas no identificadas.

11. El combustible requiere purificación antes de ser utilizado.

Calidad general: buena	
Acción correctiva: filtración exhaustiva	Urgencia: antes de usar



Andrés Bodner
Consultor Técnico Sr.

INFORME DE ENSAYO
Análisis : 23070447
Información suministrada por el cliente:

Combustible	Genérico Gas Oil Minero y Antártico
Rótulo	MIA 576
Descripción	
Muestra Extraída	18/06/2023 (Realizado por el cliente)
Report number	042503 v.1 Final
Muestra Recibida	11/07/2023
Sampled tested	12/07/2023 al 18/07/2023

<u>ENSAYO</u>	<u>MÉTODO</u>	<u>UNIDADES</u>	<u>RESULTADO</u>	<u>Valores típicos</u>
<u>PROPIEDADES FÍSICO-QUÍMICAS</u>				
Aspecto - Claro y Brillante	ASTM D4176-1		Pasa	
Aspecto - Libre de Agua	ASTM D4176-1		Pasa	
Aspecto - Libre de Partículas	ASTM D4176-1		Falla	
Aspecto - Transparencia	ASTM D4176-2		Nº 1	
Densidad a 15°C	ASTM D4052	g/ml	0,8185	Típico 0,814
Gravedad API	ASTM D287	°API	41,4	
FAME	ASTM D7806	g/100g (%)	< 0,1	
Color	ASTM D1500		L 0,5	Típico 1.0
Destilación - Punto Inicial	ASTM D86	°C	162	Típico 160
Destilación - 5%	ASTM D86	°C	181	
Destilación - 10%	ASTM D86	°C	188	
Destilación - 20%	ASTM D86	°C	196	
Destilación - 30%	ASTM D86	°C	203	
Destilación - 40%	ASTM D86	°C	209	
Destilación - 50%	ASTM D86	°C	217	
Destilación - 60%	ASTM D86	°C	224	
Destilación - 65%	ASTM D86	°C	228	
Destilación - 70%	ASTM D86	°C	234	
Destilación - 80%	ASTM D86	°C	248	
Destilación - 85%	ASTM D86	°C	259	
Destilación - 90%	ASTM D86	°C	280	Típico 310
Destilación - 95%	ASTM D86	°C	318	
Destilación - Volumen a 360°C	ASTM D86	ml	0	
Destilación - Pérdida	ASTM D86	mL/100mL (%)	0	
Destilación - Recuperado	ASTM D86	mL/100mL (%)	99	
Destilación - Punto Final	ASTM D86	°C	337	
Destilación - Residuo No Destilable	ASTM D86	mL/100mL (%)	1	
Viscosidad a 40°C	ASTM D7279	mm ² /s (cSt)	1,47	Típico 2,0
Punto de Inflamación	ASTM D93(A)	°C	53	Típico 48

Punto de Enturbiamiento	ASTM D2500	°C	-22	
POFF	ASTM D6371	°C	-34	
Punto de Escurrimiento	ASTM D97	°C	-54	Según época del año
Azufre	ASTM D7111	mg/kg (ppm)	478	Típico 1100
Azufre	ASTM D7111	g/100g (%)	0,0478	Típico 0,11
Cenizas	ASTM D482	g/100g (%)	< 0,005	
Corrosión al Cobre	ASTM D130		1a	Típico 1

CALIDAD DE IGNICIÓN

Índice de Cetano	ASTM D976		44,0	Típico 45
Índice de Cetano	ASTM D4737		46,8	
Poder Calorífico (Superior)	ASTM D4868	kcal/kg	10988	Típico 10900
Poder Calorífico (Inferior)	ASTM D4868	kcal/kg	10296	

ESTABILIDAD QUÍMICA

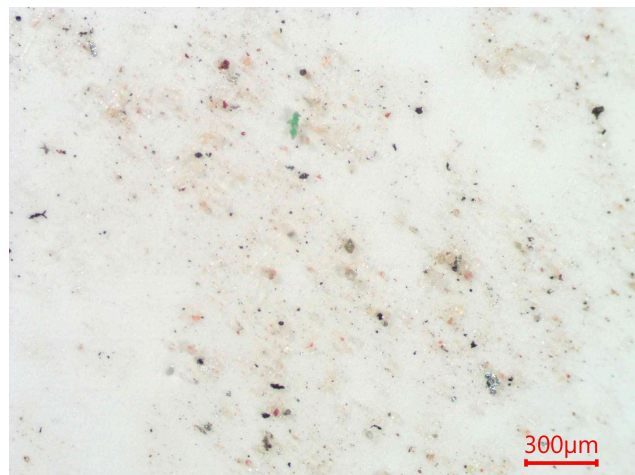
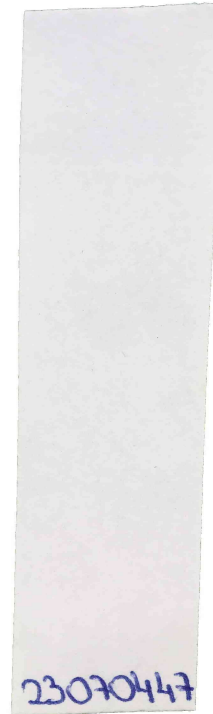
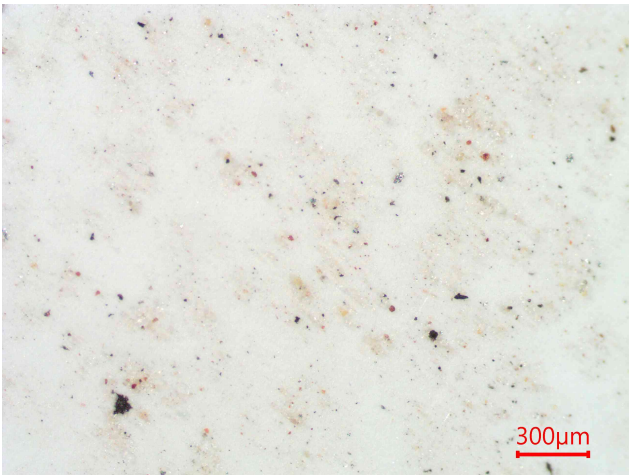
Carbón Conradson s/10% Residuo Destilación	ASTM D189	g/100g (%)	< 0,001	típico 0,04
---	-----------	------------	---------	-------------

Envejecimiento artificial - ASTM
D130

Color Estabilizado	ASTM D1500		L 0,5	
--------------------	------------	--	-------	--

CONTAMINANTES

Agua (Karl Fischer)	ASTM D6304(a)	mg/kg (ppm)	58	
Agua	ASTM D6304(a)	g/100g (%)	0,0058	
Sedimentos (0,8µm)	ASTM D5452	mg/L (ppm)	18,00	
Volumen Filtrado	ASTM D5452	ml	200	
Sustancias oxidadas	Blotter test		Ausencia	
Sólidos insolubles	Blotter test		No se detecta	



Presenta:

- Escasas partículas metálicas de hasta 100µm.
- Escasa herrumbre.
- Escasas partículas carbonosas de hasta 80µm.
- Apreciables partículas cristalinas de hasta 120µm.
- Escasas fibras.
- Escasa materia resinosa en escamas de hasta 40µm.
- Impurezas no identificadas.

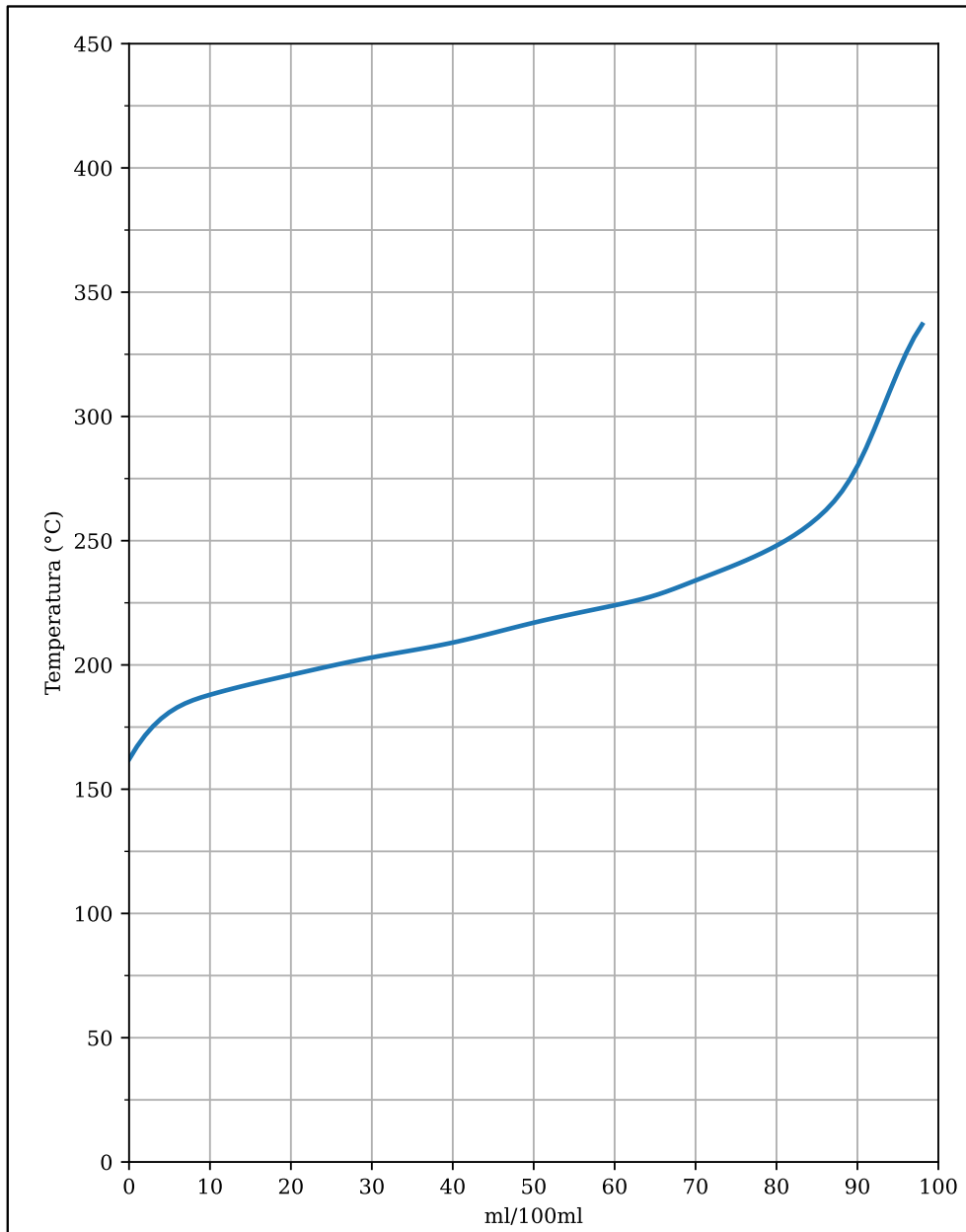
Conteo de partículas por ml

> 04µm	ASTM D7647	en 1 ml	956
> 06µm	ASTM D7647	en 1 ml	177
> 10µm	ASTM D7647	en 1 ml	36
> 14µm	ASTM D7647	en 1 ml	14
> 21µm	ASTM D7647	en 1 ml	4
> 38µm	ASTM D7647	en 1 ml	0
> 70µm	ASTM D7647	en 1 ml	0
> 100µm	ASTM D7647	en 1 ml	0
Código ISO de limpieza	ISO 4406		17/15/11

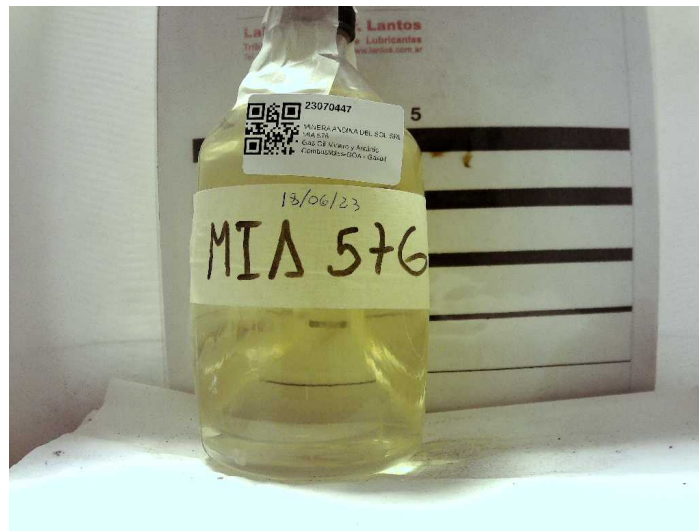
Análisis espectrométrico (AES)

Bario - Ba	ASTM D7111	mg/kg (ppm)	< 0,01
Calcio - Ca	ASTM D7111	mg/kg (ppm)	0,00
Cobre - Cu	ASTM D7111	mg/kg (ppm)	0,00
Hierro - Fe	ASTM D7111	mg/kg (ppm)	0,01
Potasio - K	ASTM D7111	mg/kg (ppm)	0,00
Sodio - Na	ASTM D7111	mg/kg (ppm)	0,12
Níquel - Ni	ASTM D7111	mg/kg (ppm)	0,04
Plomo - Pb	ASTM D7111	mg/kg (ppm)	0,00
Vanadio - V	ASTM D7111	mg/kg (ppm)	0,00
Zinc - Zn	ASTM D7111	mg/kg (ppm)	0,10
Aluminio - Al	ASTM D7111	mg/kg (ppm)	< 0,01
Boro - B	ASTM D7111	mg/kg (ppm)	0,00
Cromo - Cr	ASTM D7111	mg/kg (ppm)	0,00
Estaño - Sn	ASTM D7111	mg/kg (ppm)	0,00
Fósforo - P	ASTM D7111	mg/kg (ppm)	0,00
Magnesio - Mg	ASTM D7111	mg/kg (ppm)	0,04
Litio - Li	ASTM D7111	mg/kg (ppm)	0,00
Molibdeno - Mo	ASTM D7111	mg/kg (ppm)	0,00
Manganeso - Mn	ASTM D7111	mg/kg (ppm)	0,00
Plata - Ag	ASTM D7111	mg/kg (ppm)	0,00
Silicio - Si	ASTM D7111	mg/kg (ppm)	0,94
Titanio - Ti	ASTM D7111	mg/kg (ppm)	0,00

YPF GASOIL MINERO
23070447



Sin referencia



Andrés Bodner
Consultor Técnico Sr.

Los datos informados se refieren a la muestra analizada, como fue recibida. El Laboratorio no se responsabiliza por la información suministrada por el cliente. Se autoriza solamente la reproducción total del presente informe. El Laboratorio no se responsabiliza por la Impresión ni uso posterior de la información del mismo.

Toda información surgida a partir del análisis de la muestra en cuestión, es de carácter confidencial entre el cliente y el Laboratorio, según la Ley N°24.766. No se divulgará ninguna información acerca de la misma, solo con el consentimiento del cliente. Cualquier otra información se considera información del propietario y se considerará confidencial. Ante requerimientos legales, el cliente será debidamente informado, excepto que dicha acción se encuentre prohibida por ley.

***** FIN DEL INFORME *****