

18/07/2023

SEÑORES: MINERA ANDINA DEL SOL SRL / Planta: Control de Combustibles

-
- - - - San Juan

INFORME DE ENSAYO
Análisis 23070446

Información suministrada por el cliente:

MINA TK-4

OBJETO DEL ESTUDIO

- Evaluar la calidad del combustible.

CÓDIGO DE ESTADO: REGULAR



CUMPLE ESPECIFICACION

COMENTARIO

1. La muestra de combustible analizada corresponde a un Gasoil de buena calidad general.
2. Su poder calorífico es normal. Es de esperar un alto rendimiento y una combustión limpia con bajos residuos carbonosos.
3. El Gasoil es apto para ser utilizado a temperaturas ambientes superiores a -22°C.
4. No se detectan adulteraciones con kerosene ni solventes.
5. No se detecta contaminación con agua.
6. El combustible analizado no contiene biodiesel (FAME).
7. La estabilidad a la oxidación que presenta la muestra analizada es muy buena.
8. El contenido de azufre es: 0,04%.
9. El contenido de metales es muy bajo.
10. El nivel de limpieza del Gasoil es regular.
 - Código de limpieza según ISO 4406/99: 20/18/13

- Se identifica la presencia de partículas carbonosas, partículas metálicas, fibras, cristales, herrumbre, materia resinosa e impurezas no identificadas.

11. El combustible requiere purificación antes de ser utilizado.

Calidad general: buena	
Acción correctiva: filtración exhaustiva	Urgencia: antes de usar



Andrés Bodner
Consultor Técnico Sr.

INFORME DE ENSAYO
Análisis : 23070446
Información suministrada por el cliente:

Combustible	Genérico Gas Oil Minero y Antártico
Rótulo	MINA TK-4
Descripción	
Muestra Extraída	18/06/2023 (Realizado por el cliente)
Report number	042502 v.1 Final
Muestra Recibida	11/07/2023
Sampled tested	12/07/2023 al 18/07/2023

<u>ENSAYO</u>	<u>MÉTODO</u>	<u>UNIDADES</u>	<u>RESULTADO</u>	<u>Valores típicos</u>
<u>PROPIEDADES FÍSICO-QUÍMICAS</u>				
Aspecto - Claro y Brillante	ASTM D4176-1		Pasa	
Aspecto - Libre de Agua	ASTM D4176-1		Pasa	
Aspecto - Libre de Partículas	ASTM D4176-1		Falla	
Aspecto - Transparencia	ASTM D4176-2		Nº 1	
Densidad a 15°C	ASTM D4052	g/ml	0,8169	Típico 0,814
Gravedad API	ASTM D287	°API	41,7	
FAME	ASTM D7806	g/100g (%)	< 0,1	
Color	ASTM D1500		L 0,5	Típico 1.0
Destilación - Punto Inicial	ASTM D86	°C	162	Típico 160
Destilación - 5%	ASTM D86	°C	180	
Destilación - 10%	ASTM D86	°C	187	
Destilación - 20%	ASTM D86	°C	194	
Destilación - 30%	ASTM D86	°C	203	
Destilación - 40%	ASTM D86	°C	208	
Destilación - 50%	ASTM D86	°C	217	
Destilación - 60%	ASTM D86	°C	224	
Destilación - 65%	ASTM D86	°C	228	
Destilación - 70%	ASTM D86	°C	233	
Destilación - 80%	ASTM D86	°C	247	
Destilación - 85%	ASTM D86	°C	257	
Destilación - 90%	ASTM D86	°C	277	Típico 310
Destilación - 95%	ASTM D86	°C	318	
Destilación - Volumen a 360°C	ASTM D86	ml	0	
Destilación - Pérdida	ASTM D86	mL/100mL (%)	0	
Destilación - Recuperado	ASTM D86	mL/100mL (%)	99	
Destilación - Punto Final	ASTM D86	°C	336	
Destilación - Residuo No Destilable	ASTM D86	mL/100mL (%)	1	
Viscosidad a 40°C	ASTM D7279	mm ² /s (cSt)	1,626	Típico 2,0
Punto de Inflamación	ASTM D93(A)	°C	52	Típico 48

Punto de Enturbiamiento	ASTM D2500	°C	-22	
POFF	ASTM D6371	°C	-35	
Punto de Escurrimiento	ASTM D97	°C	-54	Según época del año
Azufre	ASTM D7111	mg/kg (ppm)	441	Típico 1100
Azufre	ASTM D7111	g/100g (%)	0,0441	Típico 0,11
Cenizas	ASTM D482	g/100g (%)	< 0,005	
Corrosión al Cobre	ASTM D130		1a	Típico 1

CALIDAD DE IGNICIÓN

Índice de Cetano	ASTM D976		44,6	Típico 45
Índice de Cetano	ASTM D4737		47,1	
Poder Calorífico (Superior)	ASTM D4868	kcal/kg	10994	Típico 10900
Poder Calorífico (Inferior)	ASTM D4868	kcal/kg	10301	

ESTABILIDAD QUÍMICA

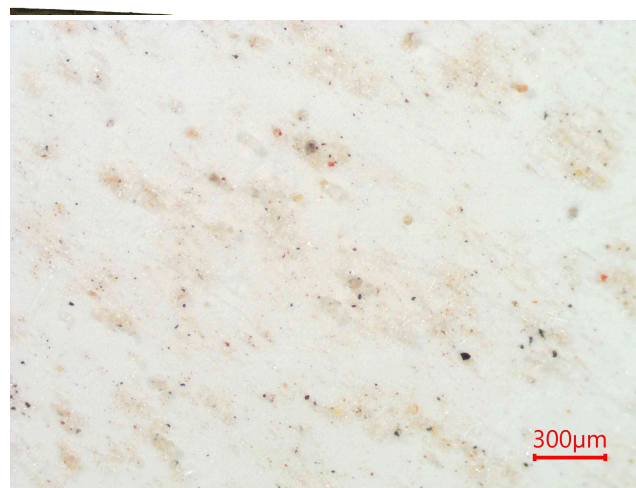
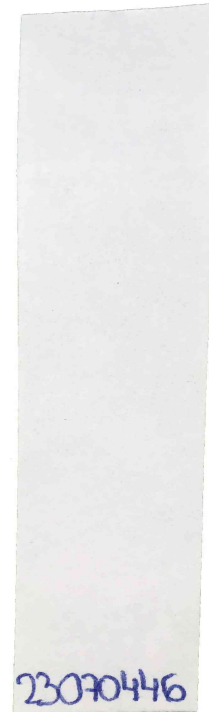
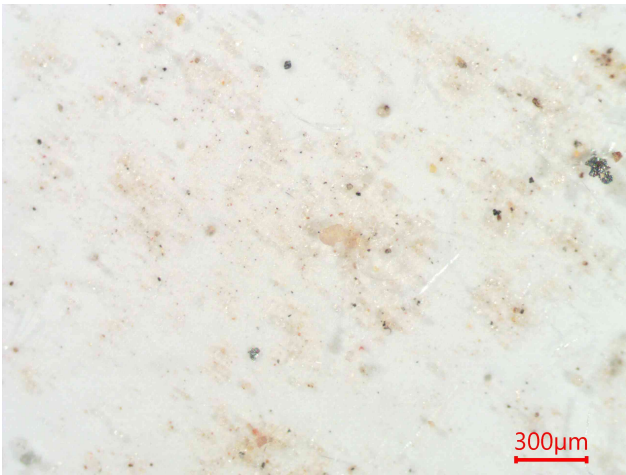
Carbón Conradson s/10%	ASTM D189	g/100g (%)	< 0,001	típico 0,04
Residuo Destilación				

Envejecimiento artificial - ASTM D130

Color Estabilizado	ASTM D1500		L 0,5	
--------------------	------------	--	-------	--

CONTAMINANTES

Agua (Karl Fischer)	ASTM D6304(a)	mg/kg (ppm)	52	
Agua	ASTM D6304(a)	g/100g (%)	0,0052	
Sedimentos (0,8µm)	ASTM D5452	mg/L (ppm)	25,50	
Volumen Filtrado	ASTM D5452	ml	200	
Sustancias oxidadas	Blotter test		Ausencia	
Sólidos insolubles	Blotter test		No se detecta	



Presenta:

- Escasas partículas metálicas de hasta 140µm.
- Escasa herrumbre.
- Escasas partículas carbonosas de hasta 40µm.
- Escasas partículas cristalinas de hasta 120µm.
- Apreciables fibras.
- Escasa materia resinosa en escamas de hasta 60µm.
- Impurezas no identificadas.

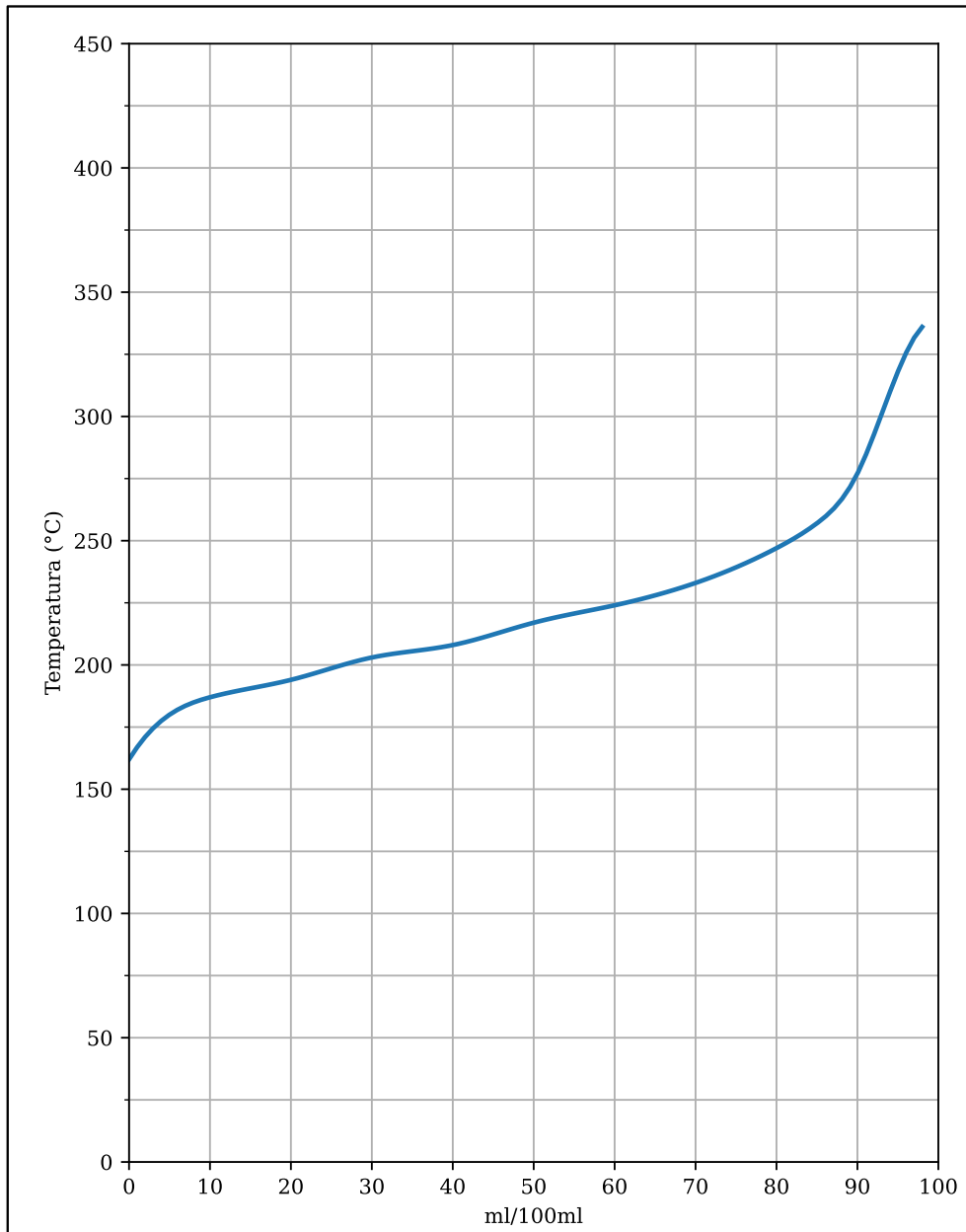
Conteo de partículas por ml

> 04µm	ASTM D7647	en 1 ml	7640
> 06µm	ASTM D7647	en 1 ml	1955
> 10µm	ASTM D7647	en 1 ml	239
> 14µm	ASTM D7647	en 1 ml	44
> 21µm	ASTM D7647	en 1 ml	8
> 38µm	ASTM D7647	en 1 ml	0
> 70µm	ASTM D7647	en 1 ml	0
> 100µm	ASTM D7647	en 1 ml	0
Código ISO de limpieza	ISO 4406		20/18/13

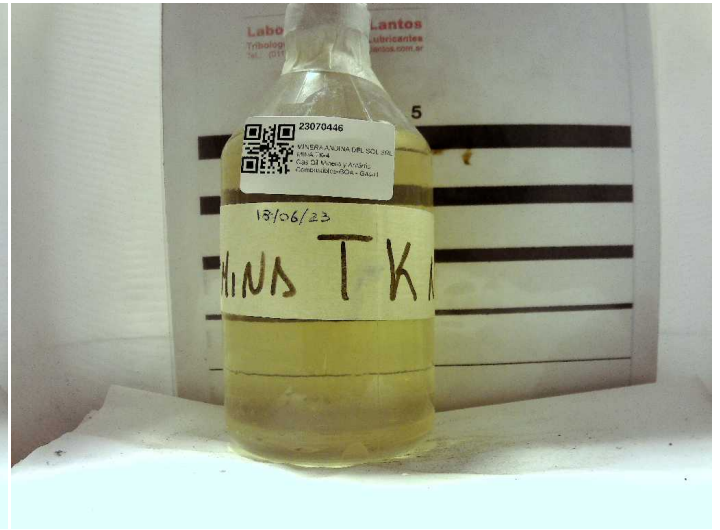
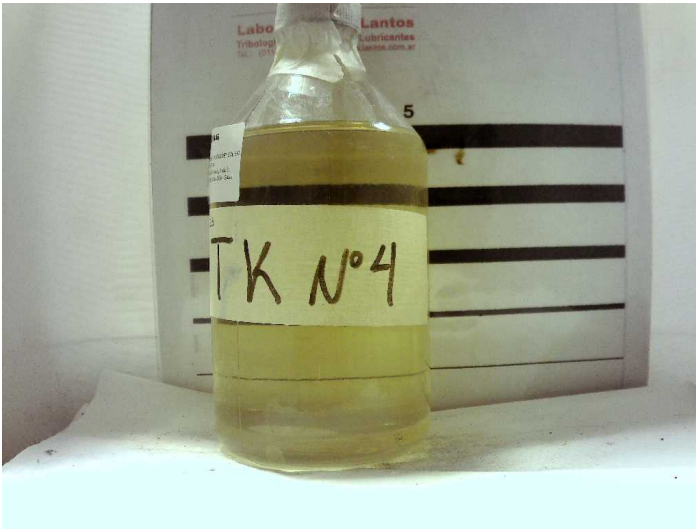
Análisis espectrométrico (AES)

Bario - Ba	ASTM D7111	mg/kg (ppm)	< 0,01
Calcio - Ca	ASTM D7111	mg/kg (ppm)	0,00
Cobre - Cu	ASTM D7111	mg/kg (ppm)	0,00
Hierro - Fe	ASTM D7111	mg/kg (ppm)	0,02
Potasio - K	ASTM D7111	mg/kg (ppm)	0,00
Sodio - Na	ASTM D7111	mg/kg (ppm)	0,16
Níquel - Ni	ASTM D7111	mg/kg (ppm)	0,04
Plomo - Pb	ASTM D7111	mg/kg (ppm)	0,00
Vanadio - V	ASTM D7111	mg/kg (ppm)	0,00
Zinc - Zn	ASTM D7111	mg/kg (ppm)	0,10
Aluminio - Al	ASTM D7111	mg/kg (ppm)	< 0,01
Boro - B	ASTM D7111	mg/kg (ppm)	0,00
Cromo - Cr	ASTM D7111	mg/kg (ppm)	0,00
Estaño - Sn	ASTM D7111	mg/kg (ppm)	0,00
Fósforo - P	ASTM D7111	mg/kg (ppm)	0,00
Magnesio - Mg	ASTM D7111	mg/kg (ppm)	0,03
Litio - Li	ASTM D7111	mg/kg (ppm)	0,00
Molibdeno - Mo	ASTM D7111	mg/kg (ppm)	0,00
Manganeso - Mn	ASTM D7111	mg/kg (ppm)	0,00
Plata - Ag	ASTM D7111	mg/kg (ppm)	0,00
Silicio - Si	ASTM D7111	mg/kg (ppm)	1,03
Titanio - Ti	ASTM D7111	mg/kg (ppm)	0,00

YPF GASOIL MINERO
23070446



Sin referencia



Andrés Bodner
Consultor Técnico Sr.

Los datos informados se refieren a la muestra analizada, como fue recibida. El Laboratorio no se responsabiliza por la información suministrada por el cliente. Se autoriza solamente la reproducción total del presente informe. El Laboratorio no se responsabiliza por la Impresión ni uso posterior de la información del mismo.

Toda información surgida a partir del análisis de la muestra en cuestión, es de carácter confidencial entre el cliente y el Laboratorio, según la Ley N°24.766. No se divulgará ninguna información acerca de la misma, solo con el consentimiento del cliente. Cualquier otra información se considera información del propietario y se considerará confidencial. Ante requerimientos legales, el cliente será debidamente informado, excepto que dicha acción se encuentre prohibida por ley.

***** FIN DEL INFORME *****