

04/07/2024





SEÑORES: AES REPÚBLICA DOMINICANA / Planta: Central Termoeléctrica Andrés

- - Buenos Aires

INFORME DE ENSAYO

Equipo: **B- 301 - A - BOG SOPLADOR A - Gardner Denver - G2LFEE80056S - S534454**
Componente: **HLO - Sistema Hidráulico - AFUERA**

Muestra Nro 24070283 - Informe Nro 064660 v.1 Final

CÓDIGO DE ESTADO GENERAL: REGULAR 		
SA		<p>Viscosidad: Normal, corresponde al grado ISO VG 220.</p> <p>Aditivos: presentes</p> <p>Envejecimiento: no se detecta. El valor de oxidación es normal. La acidez es algo elevada.</p>
CO		<p>Agua: no se detecta</p> <p>Sólidos: apreciables (el código ISO es elevado)</p>
DE		<p>Ferroso: Incipiente, (presencia de Hierro diluido en el aceite)</p> <p>No ferroso: No detectado</p> <p>PQI (Densidad ferrosa): alto</p>
ACCIÓN		<p>Purificar el aceite a la brevedad, a fin de mejorar su código de limpieza.</p> <p>Revisar filtros de venteo para evitar ingreso de contaminantes.</p> <p>Mantener bajo control el desgaste mecánico.</p> <p>Repetir control en 6 meses</p> <p>Indicar las horas de uso del aceite.</p>

Claves: SA = Salud del lubricante, CO = Contaminantes, DE = Desgaste

04/07/2024
SEÑORES: AES REPÚBLICA DOMINICANA / Planta: Central Termoeléctrica Andrés

- - Buenos Aires

INFORME DE ENSAYO

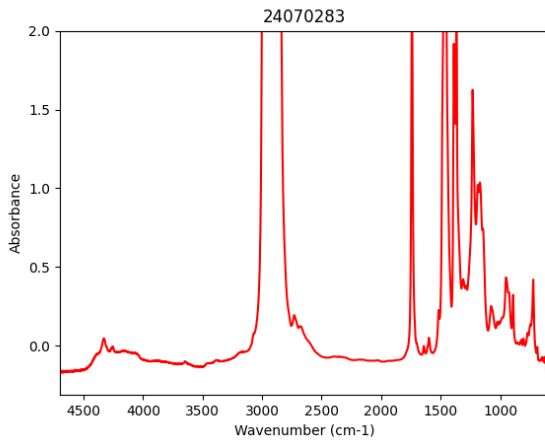
 Equipo: **B- 301 - A - BOG SOPLADOR A - Gardner Denver - G2LFEE80056S - S534454**

 Componente: **HLO - Sistema Hidráulico - AFUERA**
Información suministrada por el cliente:

Descripción		
Lubricante	AEON PD	hs lub.
Muestra Extraída	21/06/2024 (Realizado por el cliente)	hs eq.
Rótulo	MUESTRA N° 18	L agregados

Muestra Nro 24070283
Informe Nro 064660 v.1 Final
Muestra Recibida 02/07/2024
Realización de Ensayos 02/07/2024 al 03/07/2024

			24070283	24041554	24021768
PROPIEDADES FÍSICAS					
Viscosidad a 40°C	ASTM D7279	mm ² /s (cSt)	209,5	211,0	210,8
ESTABILIDAD QUÍMICA					
Número Ácido - TAN	ASTM D974	mgKOH/g	1,21	0,81	1,01
pH inicial	ASTM D974		6,10	5,50	5,80
TAN - Acidez mineral	ASTM D974		-	-	-
Análisis espectrométrico (aditivos)					
Magnesio - Mg	ASTM D5185	mg/kg (ppm)	< 1	< 1	< 1
Zinc - Zn	ASTM D5185	mg/kg (ppm)	< 1	< 1	< 1
Fósforo - P	ASTM D5185	mg/kg (ppm)	629	607	770
Calcio - Ca	ASTM D5185	mg/kg (ppm)	< 1	< 1	7
Boro - B	ASTM D5185	mg/kg (ppm)	< 1	1	< 1
Molibdeno - Mo	ASTM D5185	mg/kg (ppm)	< 1	< 1	< 1
CONDICIÓN DE OXIDACIÓN					
Oxidación	ASTM E2412	Abs/0,1mm	50,30	50,90	51,00
Nitración	ASTM E2412	Abs/0,1mm	3,90	3,90	3,90



CONTAMINANTES			<u>24070283</u>	<u>24041554</u>	<u>24021768</u>
Agua	M.I. Agua crackle	ml/100ml %	< 0,05	< 0,05	< 0,05
Densidad Ferrosa - PQI	ASTM D8184		60	64	114
Análisis espectrométrico (desgaste)					
Cobre - Cu	ASTM D5185	mg/kg (ppm)	< 1	< 1	< 1
Hierro - Fe	ASTM D5185	mg/kg (ppm)	9	5	7
Cromo - Cr	ASTM D5185	mg/kg (ppm)	< 1	< 1	< 1
Níquel - Ni	ASTM D5185	mg/kg (ppm)	< 1	< 1	< 1
Manganeso - Mn	ASTM D5185	mg/kg (ppm)	< 1	< 1	< 1
Estaño - Sn	ASTM D5185	mg/kg (ppm)	1	< 1	< 1
Plomo - Pb	ASTM D5185	mg/kg (ppm)	< 1	< 1	< 1
Plata - Ag	ASTM D5185	mg/kg (ppm)	< 1	< 1	< 1
Aluminio - Al	ASTM D5185	mg/kg (ppm)	1	< 1	1
Análisis espectrométrico (contaminantes)					
Silicio - Si	ASTM D5185	mg/kg (ppm)	6	5	5
Sodio - Na	ASTM D5185	mg/kg (ppm)	< 1	1	< 1
Litio - Li	ASTM D5185	mg/kg (ppm)	< 1	< 1	< 1
Potasio - K	ASTM D5185	mg/kg (ppm)	< 1	< 1	< 1
Bario - Ba	ASTM D5185	mg/kg (ppm)	< 1	< 1	< 1
Titanio - Ti	ASTM D5185	mg/kg (ppm)	< 1	< 1	< 1
Vanadio - V	ASTM D5185	mg/kg (ppm)	< 1	< 1	< 1
Cuento de partículas por ml					
> 04µm	ASTM D7647	en 1 ml	145927	101723	
> 06µm	ASTM D7647	en 1 ml	59577	33148	
> 10µm	ASTM D7647	en 1 ml	9509	3625	
> 14µm	ASTM D7647	en 1 ml	1845	536	
> 21µm	ASTM D7647	en 1 ml	201	46	
> 38µm	ASTM D7647	en 1 ml	10,0	1,6	
> 70µm	ASTM D7647	en 1 ml	9,5	1,1	
> 100µm	ASTM D7647	en 1 ml	9,30	1,10	

Código ISO de limpieza	ISO 4406	24/23/18	24/22/16	PVN
Código AS 4059 (Diferencial)	AS 4059	>12/12/12/6/12	>12/11/10/6/9	
Clase AS 4059 (Diferencial)	AS 4059	>12	>12	



Andrés Bodner
Consultor Técnico Sr.

Los datos informados se refieren a la muestra analizada, como fue recibida. El Laboratorio no se responsabiliza por la información suministrada por el cliente. Se autoriza solamente la reproducción total del presente informe. El Laboratorio no se responsabiliza por la Impresión ni uso posterior de la información del mismo.

Toda información surgida a partir del análisis de la muestra en cuestión, es de carácter confidencial entre el cliente y el Laboratorio, según la Ley N°24.766. No se divulgará ninguna información acerca de la misma, solo con el consentimiento del cliente. Cualquier otra información se considera información del propietario y se considerará confidencial. Ante requerimientos legales, el cliente será debidamente informado, excepto que dicha acción se encuentre prohibida por ley.

***** FIN DEL INFORME *****