





25/09/2023

SEÑORES: NORDEX WINDPOWER S.A. / Planta: Parque Eólico Pomona - PEPOM
Ruta Provincial N°4, Km. 8
- Pomona - Río Negro

INFORME DE ENSAYO

Equipo: **WTG 27 - Nordex - N 131/3900**
Componente: **Rodamiento (Grasa) - Principal**

Muestra Nro 23090917 - Informe Nro 045896 v.1 Final

CÓDIGO DE ESTADO GENERAL: REGULAR 		
SA		<p>Aspecto general (método visual): homogéneo, no es el color original</p> <p>Aditivos EP: parcialmente consumido en fósforo. Puede deberse a la mezcla de grasas con distinto contenido de aditivos.</p> <p>Oxidación: normal</p>
CO		<p>Agua: contaminación, en vigilancia</p>
DE		<p>Ferroso: elevada</p> <p>No ferroso: leve en cobre</p> <p>PQI (Densidad ferrosa): elevada, en vigilancia</p>
ACCIÓN		<p>Continuar con el monitoreo de muestra de grasa, para seguimiento del estado del equipo.</p> <p>Enviar grasa sin uso de Mobil SHC grease 460 WT</p> <p>Verificar cantidad y frecuencia de reengrase.</p>
Claves: SA = Salud del lubricante, CO = Contaminantes, DE = Desgaste		

25/09/2023

SEÑORES: NORDEX WINDPOWER S.A. / Planta: Parque Eólico Pomona - PEPOM

Ruta Provincial N°4, Km. 8

- Pomona - Río Negro

INFORME DE ENSAYO

Equipo: **WTG 27 - Nordex - N 131/3900**

Componente: **Rodamiento (Grasa) - Principal**

Información suministrada por el cliente:

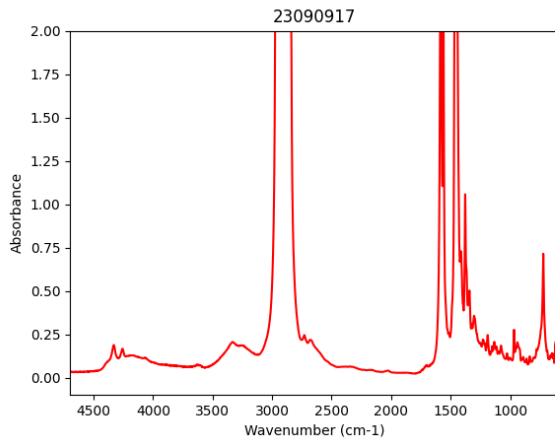
Descripción	MEZCLA MOBIL SHC 460WT		
Lubricante	Klüber Klüberplex BEM 41-141	hs lub.	30600
Muestra Extraída	08/09/2023 (Realizado por el cliente)	hs eq.	30600
Rótulo	308455	L agregados	

Muestra Nro	23090917
Informe Nro	045896 v.1 Final
Muestra Recibida	19/09/2023
Realización de Ensayos	21/09/2023 al 21/09/2023

Análisis espectrométrico (aditivos)

Magnesio - Mg	ASTM D6595	mg/kg (ppm)	1	
Zinc - Zn	ASTM D6595	mg/kg (ppm)	29	máx 500
Fósforo - P	ASTM D6595	mg/kg (ppm)	286	mín 330
Calcio - Ca	ASTM D6595	mg/kg (ppm)	8	
Boro - B	ASTM D6595	mg/kg (ppm)	< 1	
Molibdeno - Mo	ASTM D6595	mg/kg (ppm)	3618	mín 3000

CONDICIÓN DE OXIDACIÓN			<u>23090917</u>	<u>Valores normales</u>
Oxidación	ASTM E2412	Abs/0,1mm	2,70	máx 10,00



CONTAMINANTES			<u>23090917</u>	<u>Valores normales</u>
Agua (Karl Fischer)	ASTM D6304(b)	mg/kg (ppm)	3165,8	
Agua	ASTM D6304(b)	g/100g (%)	0,3166	máx 0,1000
Densidad Ferrosa - PQI	ASTM D8184		1869	máx 1500
Análisis espectrométrico (desgaste)				
Cobre - Cu	ASTM D6595	mg/kg (ppm)	36	máx 500
Hierro - Fe	ASTM D6595	mg/kg (ppm)	972	máx 1000
Cromo - Cr	ASTM D6595	mg/kg (ppm)	2	
Níquel - Ni	ASTM D6595	mg/kg (ppm)	1	
Estaño - Sn	ASTM D6595	mg/kg (ppm)	22	
Plomo - Pb	ASTM D6595	mg/kg (ppm)	2	
Plata - Ag	ASTM D6595	mg/kg (ppm)	< 1	
Aluminio - Al	ASTM D6595	mg/kg (ppm)	4	máx 100
Análisis espectrométrico (contaminantes)				
Silicio - Si	ASTM D6595	mg/kg (ppm)	21	máx 100
Sodio - Na	ASTM D6595	mg/kg (ppm)	13	máx 100
Bario - Ba	ASTM D6595	mg/kg (ppm)	5	
Titanio - Ti	ASTM D6595	mg/kg (ppm)	< 1	
Vanadio - V	ASTM D6595	mg/kg (ppm)	< 1	

