





19/03/2024

**SEÑORES: BLAU CyT SRL / Planta: PLANTA UNICA**  
Av. Congreso 2171 , P. 9ª  
C1428VBE - CABA - Ciudad Autónoma de Buenos Aires

**INFORME DE ENSAYO**

Equipo: **COMPRESOR BOCA DE POZO 6005 - LEROI - HG12 181LF-G-PL - 5329X3997**  
Componente: **Compresor**

**Muestra Nro 24030587 - Informe Nro 056747 v.1 Final**

<b>CÓDIGO DE ESTADO GENERAL: MALO</b> 		
<b>SA</b>		<p>Viscosidad: Normal, corresponde al grado ISO VG 150.</p> <p>Aditivos: casi totalmente consumidos.</p> <p>Envejecimiento: no se detecta. El valor de oxidación es normal. No se detectan sustancias oxidadas.</p>
<b>CO</b>		<p>Agua: presente.</p> <p>Sólidos: presentes (el código ISO no se podido determinar)</p> <p>Origen: ambiental, desgaste, herrumbre, materia resinosa</p>
<b>DE</b>		<p>Ferroso: Incipiente, (presencia de escasas partículas metálicas ferrosas finas)</p> <p>No ferroso: No detectado</p> <p>PQI (Densidad ferrosa): nulo</p>
<b>ACCIÓN</b>		<p>Renovar la carga lubricante. (falta de aditivos)</p> <p>Controlar posible origen de entrada de agua.</p> <p>Revisar filtros de venteo</p> <p>Repetir control en 6 meses</p>

Claves: SA = Salud del lubricante, CO = Contaminantes, DE = Desgaste

**19/03/2024**

**SEÑORES: BLAU CyT SRL / Planta: PLANTA UNICA**

Av. Congreso 2171 , P. 9ºA

C1428VBE - CABA - Ciudad Autónoma de Buenos Aires

**INFORME DE ENSAYO**

Equipo: **COMPRESOR BOCA DE POZO 6005 - LEROI - HG12 181LF-G-PL - 5329X3997**

Componente: **Compresor**

*Información suministrada por el cliente:*

<b>Descripción</b>	<b>FILTRADA</b>		
<b>Lubricante</b>	<b>Klüber kluber NGL 777</b>	<b>hs lub.</b>	<b>7930</b>
<b>Muestra Extraída</b>	<b>29/02/2024 (Realizado por el cliente)</b>	<b>hs eq.</b>	<b>38159</b>
<b>Rótulo</b>	<b>224006</b>	<b>L agregados</b>	

**Muestra Nro** 24030587  
**Informe Nro** 056747 v.1 Final  
**Muestra Recibida** 11/03/2024  
**Realización de Ensayos** 11/03/2024 al 13/03/2024

			Análisis anterior	Análisis anterior	
			24030587	24021747	23121612
<b>PROPIEDADES FÍSICAS</b>					
Viscosidad a 100°C	ASTM D7279	mm²/s (cSt)	24,81	26,38	25,43
Viscosidad a 40°C	ASTM D7279	mm²/s (cSt)	136,0	148,6	147,3
Índice de viscosidad	ASTM D2270		217	215	208
Grado ISO VG	ISO 3448		150	150	150
Análisis espectrométrico (aditivos)					
Magnesio - Mg	ASTM D5185	mg/kg (ppm)	< 1	< 1	< 1
Zinc - Zn	ASTM D5185	mg/kg (ppm)	< 1	4	1
Fósforo - P	ASTM D5185	mg/kg (ppm)	45	210	335
Calcio - Ca	ASTM D5185	mg/kg (ppm)	< 1	6	8
Boro - B	ASTM D5185	mg/kg (ppm)	< 1	< 1	< 1
Molibdeno - Mo	ASTM D5185	mg/kg (ppm)	< 1	1	< 1
<b>ESTABILIDAD QUÍMICA</b>					
Número Ácido - TAN	ASTM D974	mgKOH/g	0,15	0,21	0,10
pH inicial	ASTM D974		6,30	6,30	6,60
TAN - Acidez mineral	ASTM D974		-	-	-
Oxidación	ASTM E2412	Abs/0,1mm	0,00	0,00	0,00
Nitración	ASTM E2412	Abs/0,1mm	2,70	4,40	4,60
Sustancias oxidadas	Blotter test		Ausencia	Ausencia	Ausencia

Sólidos insolubles



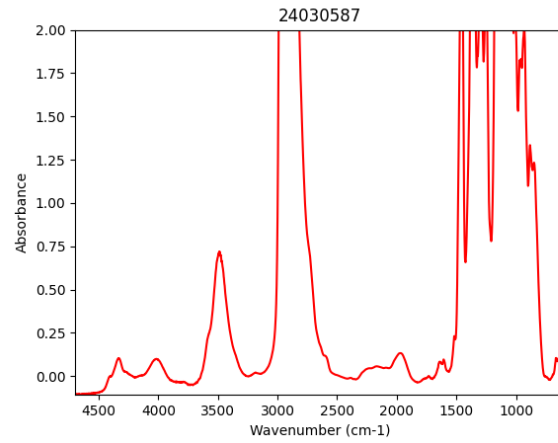
Blotter test



Presencia

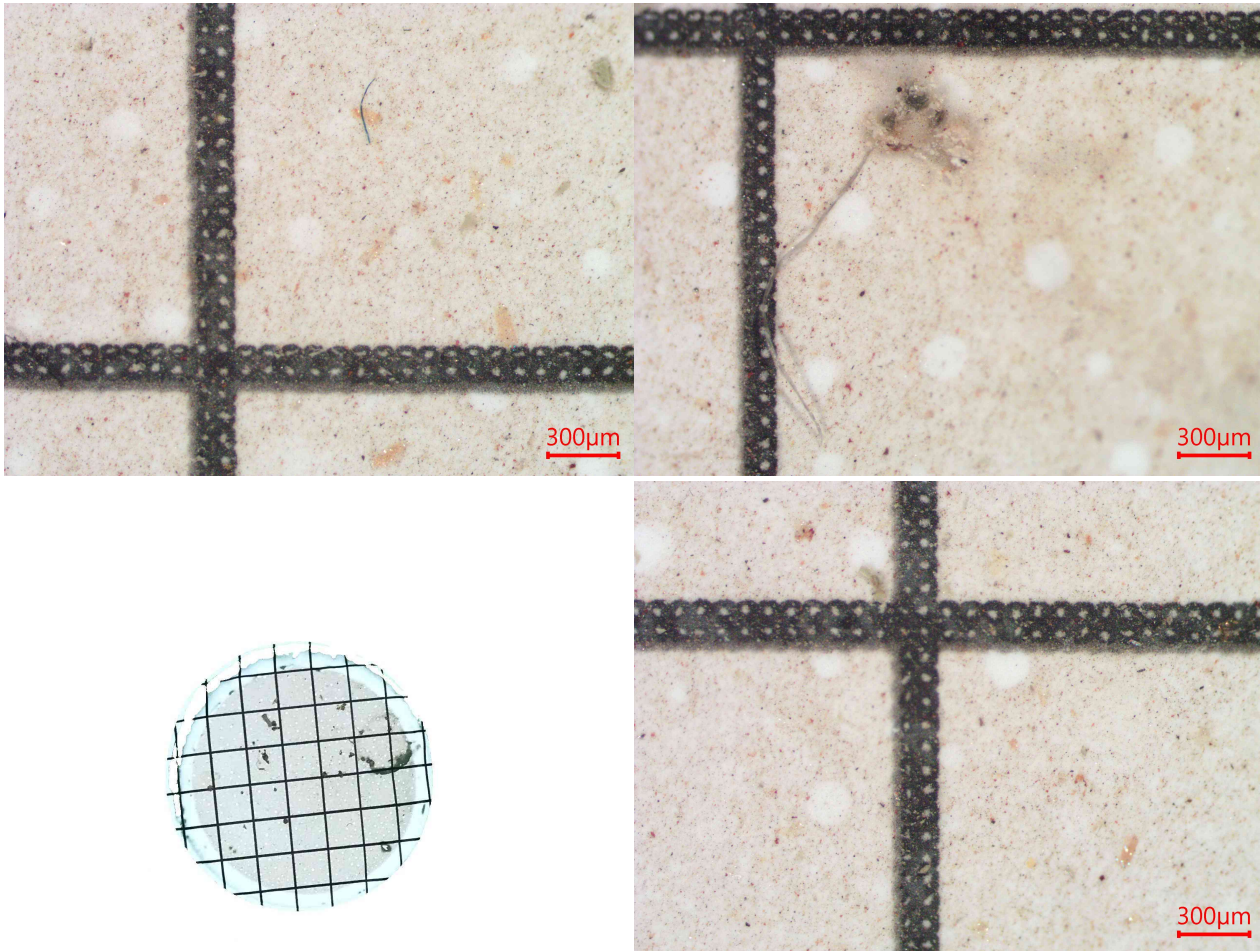
Presencia

Ausencia



**CONTAMINANTES**

			<u>24030587</u>	<u>24021747</u>	<u>23121612</u>
Agua (Karl Fischer)	ASTM D6304(b)	mg/kg (ppm)	2380,1	3882,9	3304,7
Densidad Ferrosa - PQI	ASTM D8184		0	0	0
Sedimentos (0,8µm)	ISO 4405	mg/100ml	35,20	27,20	66,80
Volumen Filtrado	ISO 4405	ml	25	25	25



**Presenta:**

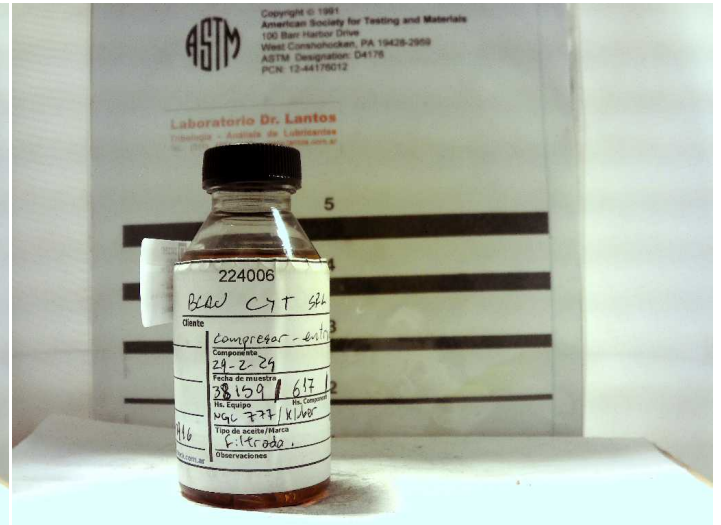
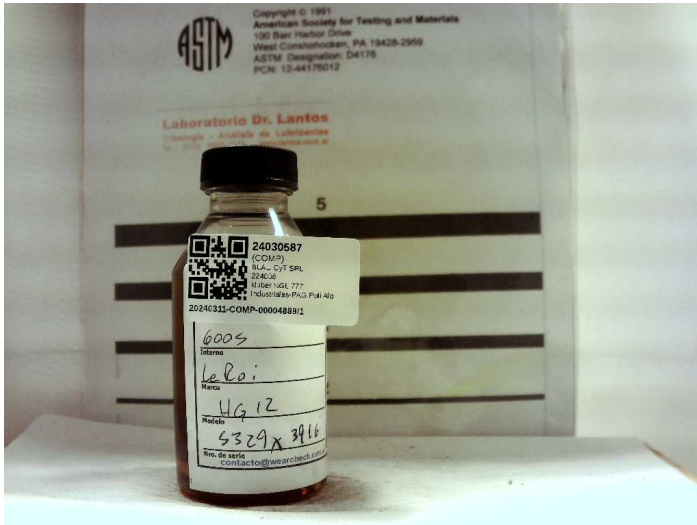
- Escasas partículas metálicas ferrosas de hasta 10µm.
- Escasa herrumbre.
- Escasas partículas carbonosas de hasta 20µm.
- Escasas partículas cristalinas de hasta 25µm.
- Escasas fibras.
- Escasa materia resinosa en escamas de hasta 20µm.
- Escasa materia resinosa coloidal.
- Escasa materia resinosa coagulada.
- Impurezas no identificadas.

**Análisis espectrométrico (desgaste)**

Cobre - Cu	ASTM D5185	mg/kg (ppm)	< 1	< 1	< 1
Hierro - Fe	ASTM D5185	mg/kg (ppm)	< 1	8	2
Cromo - Cr	ASTM D5185	mg/kg (ppm)	< 1	< 1	< 1
Níquel - Ni	ASTM D5185	mg/kg (ppm)	< 1	2	1
Manganeso - Mn	ASTM D5185	mg/kg (ppm)	< 1		
Estaño - Sn	ASTM D5185	mg/kg (ppm)	< 1	2	1
Plomo - Pb	ASTM D5185	mg/kg (ppm)	< 1	5	1
Plata - Ag	ASTM D5185	mg/kg (ppm)	< 1	< 1	< 1
Aluminio - Al	ASTM D5185	mg/kg (ppm)	< 1	< 1	< 1

**Análisis espectrométrico  
(contaminantes)**

Silicio - Si	ASTM D5185	mg/kg (ppm)	< 1	< 1	1
Sodio - Na	ASTM D5185	mg/kg (ppm)	< 1	1	1
Litio - Li	ASTM D5185	mg/kg (ppm)	< 1		
Potasio - K	ASTM D5185	mg/kg (ppm)	< 1		
Bario - Ba	ASTM D5185	mg/kg (ppm)	< 1	< 1	< 1
Titanio - Ti	ASTM D5185	mg/kg (ppm)	< 1	< 1	< 1
Vanadio - V	ASTM D5185	mg/kg (ppm)	< 1	1	< 1
Conteo de partículas por ml					
Código ISO de limpieza	ISO 4406		PVN	24/21/15	20/17/12




**Andrés Bodner**  
 Consultor Técnico Sr.

Los datos informados se refieren a la muestra analizada, como fue recibida. El Laboratorio no se responsabiliza por la información suministrada por el cliente. Se autoriza solamente la reproducción total del presente informe. El Laboratorio no se responsabiliza por la Impresión ni uso posterior de la información del mismo.

Toda información surgida a partir del análisis de la muestra en cuestión, es de carácter confidencial entre el cliente y el Laboratorio, según la Ley N°24.766. No se divulgará ninguna información acerca de la misma, solo con el consentimiento del cliente. Cualquier otra información se considera información del propietario y se considerará confidencial. Ante requerimientos legales, el cliente será debidamente informado, excepto que dicha acción se encuentre prohibida por ley.

**\*\*\* FIN DEL INFORME \*\*\***