



Identité de la machine

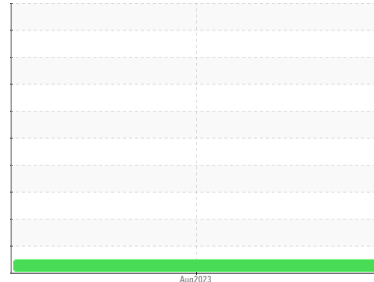
HUILE FIN

Composant

Système hydraulique

Fluide

PETRO CANADA ENVIRON MV R 46 (400 LTR)



DIAGNOSTIC

Recommandation

Échantillonner de nouveau l'équipement au prochain intervalle de vidange afin d'en surveiller la condition.

Usure

Les taux d'usure de tous les composants sont normaux.

Contamination

La propreté du système est acceptable pour votre objectif de propreté ISO 4406. La propreté du système et du fluide est acceptable.

État Du Fluide

Le AN est acceptable pour ce fluide. L'état de l'huile permet d'en prolonger l'utilisation.

INFORMATION SUR L'ÉCHANTILLON		methode	limite/base	actuel	passé1	passé2
Numéro d'échant.	Client Info			PC0062539	---	---
Date d'échant.	Client Info			23 Aug 2023	---	---
Âge d la Machine	hrs	Client Info		3700	---	---
Âge de l'huile	hrs	Client Info		1	---	---
Huile changée	Client Info			Changed	---	---
Statut de l'échant.				NORMAL	---	---

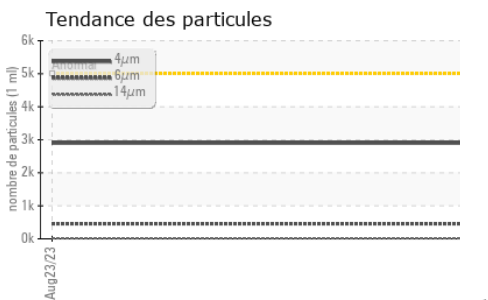
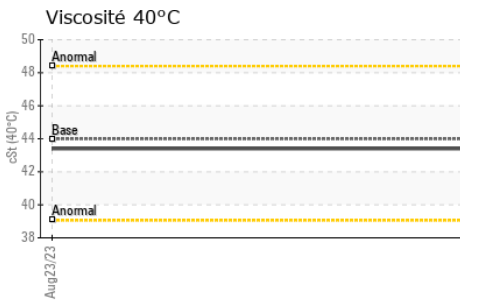
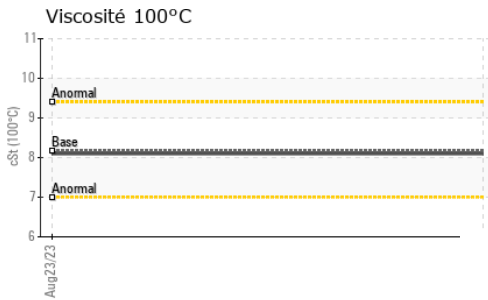
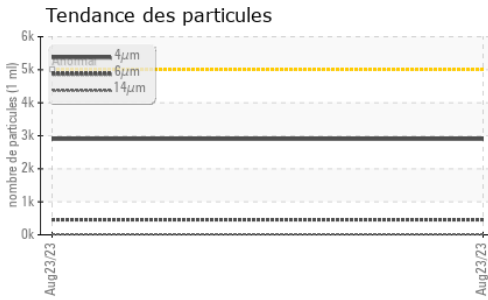
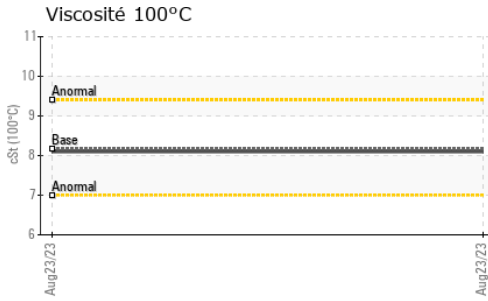
MÉTALUX D'USURE		methode	limite/base	actuel	passé1	passé2
Fer	ppm	ASTM D5185(m)	>20	<1	---	---
Chrome	ppm	ASTM D5185(m)	>20	0	---	---
Nickel	ppm	ASTM D5185(m)	>20	0	---	---
Titane	ppm	ASTM D5185(m)		0	---	---
Argent	ppm	ASTM D5185(m)		0	---	---
Aluminium	ppm	ASTM D5185(m)	>20	<1	---	---
Plomb	ppm	ASTM D5185(m)	>20	0	---	---
Cuivre	ppm	ASTM D5185(m)	>20	0	---	---
Étain	ppm	ASTM D5185(m)	>20	0	---	---
Antimoine	ppm	ASTM D5185(m)		0	---	---
Vanadium	ppm	ASTM D5185(m)		0	---	---
Béryllium	ppm	ASTM D5185(m)		0	---	---
Cadmium	ppm	ASTM D5185(m)		0	---	---

ADDITIFS		methode	limite/base	actuel	passé1	passé2
Bore	ppm	ASTM D5185(m)	<1	0	---	---
Baryum	ppm	ASTM D5185(m)	<1	0	---	---
Molybdène	ppm	ASTM D5185(m)	<1	0	---	---
Manganèse	ppm	ASTM D5185(m)	<1	0	---	---
Magnésium	ppm	ASTM D5185(m)	<1	<1	---	---
Calcium	ppm	ASTM D5185(m)		<1	---	---
Phosphore	ppm	ASTM D5185(m)	626	649	---	---
Zinc	ppm	ASTM D5185(m)		6	---	---
Soufre	ppm	ASTM D5185(m)	1236	1431	---	---
Lithium	ppm	ASTM D5185(m)		<1	---	---

CONTAMINANTS		methode	limite/base	actuel	passé1	passé2
Silicium	ppm	ASTM D5185(m)	>15	0	---	---
Sodium	ppm	ASTM D5185(m)		0	---	---
Potassium	ppm	ASTM D5185(m)	>20	<1	---	---

PROPRETÉ DU FLUIDE		methode	limite/base	actuel	passé1	passé2
Particules >4µ		ASTM D7647	>5000	2900	---	---
Particules >6µ		ASTM D7647	>1300	457	---	---
Particules >14µ		ASTM D7647	>160	17	---	---
Particules >21µ		ASTM D7647	>40	4	---	---
Particules >38µ		ASTM D7647	>10	1	---	---
Particules >71µ		ASTM D7647	>3	0	---	---
Propreté de l'huile		ISO 4406 (c)	>19/17/14	19/16/11	---	---

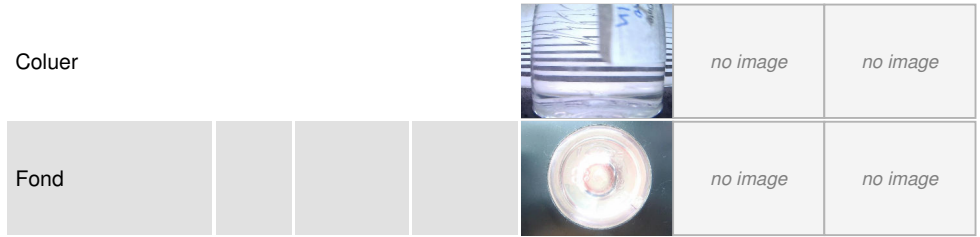
FLUID DEGRADATION		methode	limite/base	actuel	passé1	passé2
Indice d'acidité	mg KOH/g	ASTM D974*	0.1	0.08	---	---



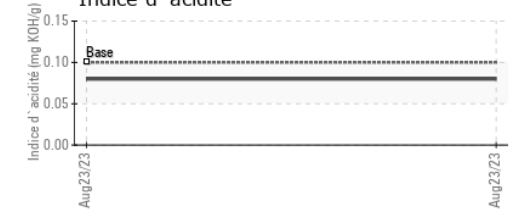
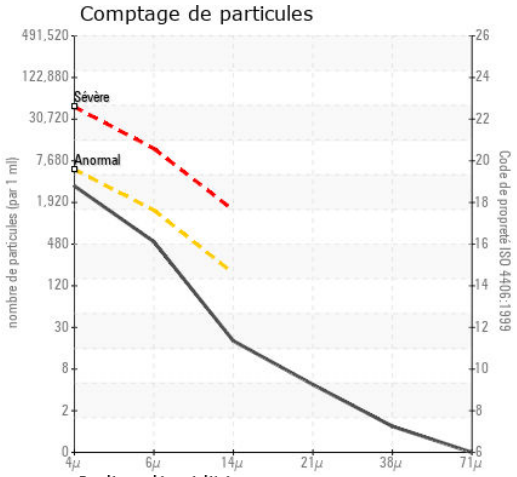
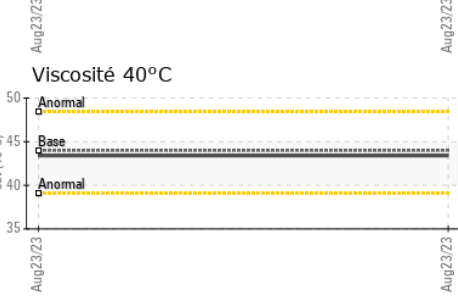
VISUEL	methode	limite/base	actuel	passé1	passé2
Métal blanc	scalar	Visual*	NONE	NONE	---
Bronze	scalar	Visual*	NONE	NONE	---
Précipié	scalar	Visual*	NONE	NONE	---
Limon	scalar	Visual*	NONE	NONE	---
Débris	scalar	Visual*	NONE	NONE	---
Saleté	scalar	Visual*	NONE	NONE	---
Apparence	scalar	Visual*	NORML	NORML	---
Odeur	scalar	Visual*	NORML	NORML	---
Eau émulsifiée	scalar	Visual*	>0.05	NEG	---
Eau libre	scalar	Visual*		NEG	---

PROPRIÉTÉS DU FLUID	methode	limite/base	actuel	passé1	passé2
Visc 40°C	cSt	ASTM D7279(m)	43.99	43.4	---
Visc 100°C	cSt	ASTM D7279(m)	8.17	8.1	---
Indice de viscosité (VI)	Scale	ASTM D2270*	162	162	---

IMAGES DE L'ÉCHANTILLON	methode	limite/base	actuel	passé1	passé2
-------------------------	---------	-------------	--------	--------	--------



GRAPHIQUES



Laboratoire : WearCheck - C8-1175 Appleby Line, Burlington, ON L7L 5H9
N° d'échantillon : PC0062539 **Reçu** : 24 Aug 2023
N° de laboratoire : 02578092 **Diagnostiqué** : 25 Aug 2023
Numéro unique : 5631152 **Diagnostiqueur** : Wes Davis
Analyse : IND 2 (Additional Tests: KV100, VI)

HUILES DESROCHES INC.
 915 RUE PHILIPPE-PARADIS, LOCAL 115
 QUEBEC, QC
 CA G1N 4E3
 Contact: MARTIN BOISVERT
 mboisvert@groupedesroches.ca
 T: (418)621-5150
 F: (418)621-0822

Pour discuter cette rapport, contacter le service à la clientèle au 1-800-268-2131.
 Test denoted (*) outside scope of accreditation, (m) method modified, (e) tested at external lab.
 La validez de los resultados y la interpretación se basan en la muestra y la información proporcionada.