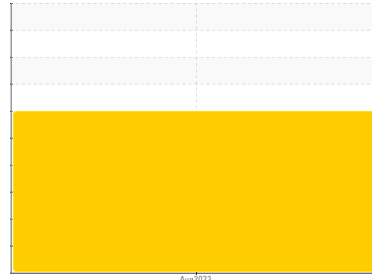




Identité de la machine  
**711032**  
 Composant  
**Système hydraulique**  
 Fluide  
**PETRO CANADA HYDREX MV 32 (--- GAL)**



## DIAGNOSTIC

### Recommendation

Nous vous recommandons de vérifier tous les endroits par lesquels des contaminants peuvent pénétrer dans le système. Nous vous recommandons de remplacer le filtre et d'utiliser un système de filtrage hors-ligne afin d'améliorer la propreté du fluide. Le reniflard d'air doit être réparé. S'il n'est pas classé, nous vous recommandons de le remplacer par un reniflard à air adapté au micron et / ou au dessiccant. Si évalué, nous vous recommandons de réparer / remplacer le reniflard. Échantillonner de nouveau dans 30 à 45 jours afin de contrôler la situation.

### Usure

Les taux d'usure de tous les composants sont normaux.

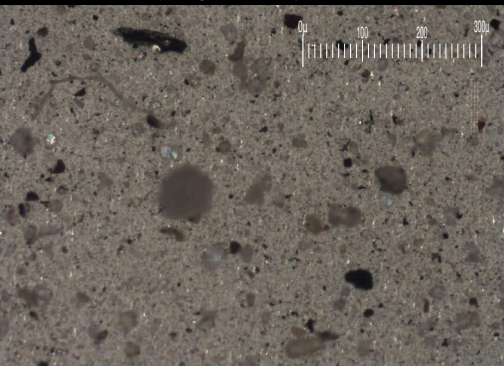
### Contamination

Il y a une quantité élevée de matières particulaires (2 à 100 µm de taille) présente dans l'huile.

### État Du Fluide

l'huile peut encore servir si la contamination peut être réduite à un niveau acceptable.

Particle Filter (Magn: 100 x)



## INFORMATION SUR L'ÉCHANTILLON

	methode	limite/base	actuel	passé1	passé2
Numéro d'échant.	Client Info		<b>GFL0088819</b>	---	---
Date d'échant.	Client Info		<b>30 Aug 2023</b>	---	---
Âge d la Machine	kms	Client Info	<b>97083</b>	---	---
Âge de l'huile	kms	Client Info	<b>0</b>	---	---
Huile changée	Client Info		<b>Not Chngd</b>	---	---
Statut de l'échant.			<b>SEVERE</b>	---	---

## MÉTAUX D'USURE

	methode	limite/base	actuel	passé1	passé2
Fer	ppm	ASTM D5185(m)	>50	<b>8</b>	---
Chrome	ppm	ASTM D5185(m)	>10	<b>&lt;1</b>	---
Nickel	ppm	ASTM D5185(m)	>4	<b>0</b>	---
Titane	ppm	ASTM D5185(m)		<b>0</b>	---
Argent	ppm	ASTM D5185(m)		<b>&lt;1</b>	---
Aluminium	ppm	ASTM D5185(m)	>5	<b>1</b>	---
Plomb	ppm	ASTM D5185(m)	>4	<b>0</b>	---
Cuivre	ppm	ASTM D5185(m)	>15	<b>1</b>	---
Étain	ppm	ASTM D5185(m)	>4	<b>0</b>	---
Antimoine	ppm	ASTM D5185(m)		<b>0</b>	---
Vanadium	ppm	ASTM D5185(m)		<b>0</b>	---
Béryllium	ppm	ASTM D5185(m)		<b>0</b>	---
Cadmium	ppm	ASTM D5185(m)		<b>0</b>	---

## ADDITIFS

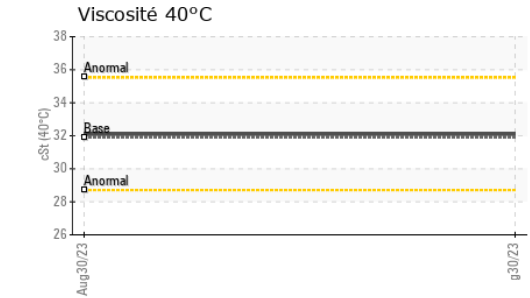
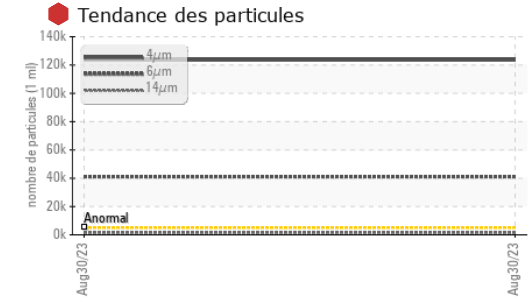
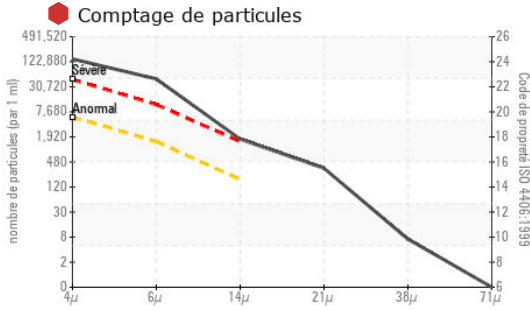
	methode	limite/base	actuel	passé1	passé2
Bore	ppm	ASTM D5185(m)	0	<b>&lt;1</b>	---
Baryum	ppm	ASTM D5185(m)	0	<b>0</b>	---
Molybdène	ppm	ASTM D5185(m)	0	<b>&lt;1</b>	---
Manganèse	ppm	ASTM D5185(m)	1	<b>0</b>	---
Magnésium	ppm	ASTM D5185(m)	0	<b>10</b>	---
Calcium	ppm	ASTM D5185(m)	50	<b>64</b>	---
Phosphore	ppm	ASTM D5185(m)	330	<b>367</b>	---
Zinc	ppm	ASTM D5185(m)	430	<b>430</b>	---
Soufre	ppm	ASTM D5185(m)	760	<b>772</b>	---
Lithium	ppm	ASTM D5185(m)		<b>&lt;1</b>	---

## CONTAMINANTS

	methode	limite/base	actuel	passé1	passé2
Silicium	ppm	ASTM D5185(m)	>15	<b>3</b>	---
Sodium	ppm	ASTM D5185(m)		<b>7</b>	---
Potassium	ppm	ASTM D5185(m)	>20	<b>1</b>	---

## PROPRETÉ DU FLUIDE

	methode	limite/base	actuel	passé1	passé2
Particules >4µ	ASTM D7647	>5000	<b>123578</b>	---	---
Particules >6µ	ASTM D7647	>1300	<b>41104</b>	---	---
Particules >14µ	ASTM D7647	>160	<b>1482</b>	---	---
Particules >21µ	ASTM D7647	>40	<b>298</b>	---	---
Particules >38µ	ASTM D7647	>10	<b>6</b>	---	---
Particules >71µ	ASTM D7647	>3	<b>0</b>	---	---
Propreté de l'huile	ISO 4406 (c)	>19/17/14	<b>24/23/18</b>	---	---



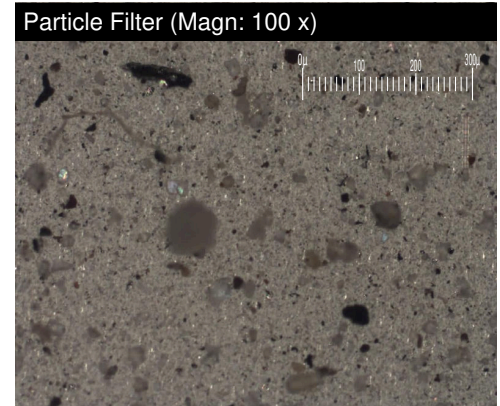
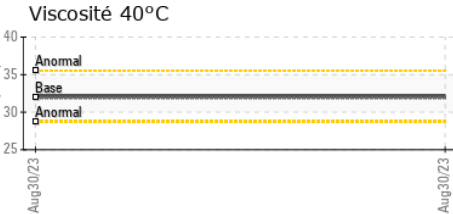
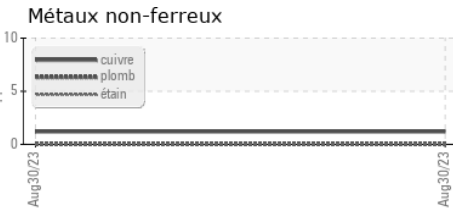
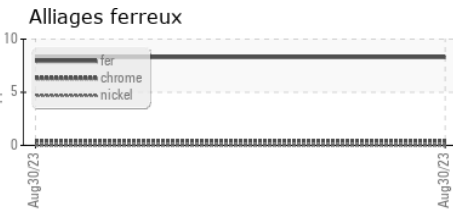
VISUEL	methode	limite/base	actuel	passé1	passé2
Métal blanc	scalar	Visual*	NONE	VLITE	---
Bronze	scalar	Visual*	NONE	NONE	---
Précipié	scalar	Visual*	NONE	NONE	---
Limon	scalar	Visual*	NONE	VLITE	---
Débris	scalar	Visual*	NONE	NONE	---
Saleté	scalar	Visual*	NONE	NONE	---
Apparence	scalar	Visual*	NORML	NORML	---
Odeur	scalar	Visual*	NORML	NORML	---
Eau émulsifiée	scalar	Visual*	>0.1	NEG	---
Eau libre	scalar	Visual*		NEG	---

PROPRIÉTÉS DU FLUID	methode	limite/base	actuel	passé1	passé2
Visc 40°C	cSt	ASTM D7279(m)	31.9	32.1	---

IMAGES DE L'ÉCHANTILLON	methode	limite/base	actuel	passé1	passé2
-------------------------	---------	-------------	--------	--------	--------

Coluer				no image	no image
Fond				no image	no image
PrtFilter				no image	no image

## GRAPHIQUES



**Laboratoire** : WearCheck - C8-1175 Appleby Line, Burlington, ON L7L 5H9 GFL Environmental - 780 - GMA - ICI - Solid Waste  
**N° d'échantillon** : GFL0088819 **Reçu** : 05 Sep 2023 4365 boul. St-Elzear Ouest, Laval, QC  
**N° de laboratoire** : 02580397 **Diagnostiqué** : 08 Sep 2023 CA H7P 4J3  
**Numéro unique** : 5633457 **Diagnostiqueur** : Kevin Marson  
**Analyse** : MOB 1 ( Additional Tests: Bottom, BottomAnalysis, FilterPatch, PrtCount, PrtFilter ) Contact: Pieces Laval

Pour discuter cette rapport, contacter le service à la clientèle au 1-800-268-2131.

Test denoted (\*) outside scope of accreditation, (m) method modified, (e) tested at external lab.

La validez de los resultados y la interpretación se basan en la muestra y la información proporcionada.

pieces.laval@gflenv.com

T: (450)687-3838

F: