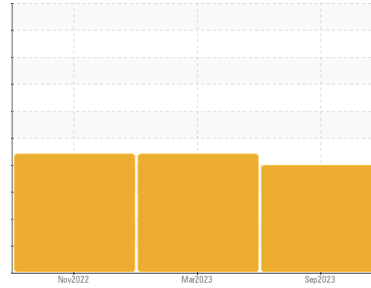


Identité de la machine
401163

Composant
Système hydraulique
Fluide

PETRO CANADA HYDREX MV 32 (--- GAL)



DIAGNOSTIC

Recommendation

Vérifier les scelles et/ou les filters pour des points d'entrée des contaminants. Le reniflard d'air doit être réparé. S'il n'est pas classé, nous vous recommandons de le remplacer par un reniflard à air adapté au micron et / ou au dessicant. Si évalué, nous vous recommandons de réparer / remplacer le reniflard. Nous recommandons le remplacement des filtres de ce composant. Échantillonner de nouveau dans 30 à 45 jours afin de contrôler la situation.

Usure

Les taux d'usure de tous les composants sont normaux.

Contamination

Il y a une grande quantité de limon (particules de 4 à 14 microns) dans l'huile.

État Du Fluide

L'huile peut encore servir si la contamination peut être réduite à un niveau acceptable.

INFORMATION SUR L'ÉCHANTILLON

	methode	limite/base	actuel	passé1	passé2
Numéro d'échant.	Client Info		GFL0088905	GFL0073426	GFL0062057
Date d'échant.	Client Info		19 Sep 2023	20 Mar 2023	03 Nov 2022
Âge d la Machine	kms	Client Info	296610	8404	7599
Âge de l'huile	kms	Client Info	0	1200	7500
Huile changée	Client Info		Not Changd	N/A	N/A
Statut de l'échant.			SEVERE	SEVERE	SEVERE

MÉTAUX D'USURE

	methode	limite/base	actuel	passé1	passé2	
Fer	ppm	ASTM D5185(m)	>50	31	26	24
Chrome	ppm	ASTM D5185(m)	>10	1	<1	<1
Nickel	ppm	ASTM D5185(m)	>4	0	<1	0
Titane	ppm	ASTM D5185(m)		0	<1	<1
Argent	ppm	ASTM D5185(m)		<1	0	0
Aluminium	ppm	ASTM D5185(m)	>5	2	2	1
Plomb	ppm	ASTM D5185(m)	>4	0	0	<1
Cuivre	ppm	ASTM D5185(m)	>15	1	<1	<1
Étain	ppm	ASTM D5185(m)	>4	0	0	0
Antimoine	ppm	ASTM D5185(m)		0	0	<1
Vanadium	ppm	ASTM D5185(m)		0	0	0
Béryllium	ppm	ASTM D5185(m)		0	0	0
Cadmium	ppm	ASTM D5185(m)		0	0	0

ADDITIFS

	methode	limite/base	actuel	passé1	passé2	
Bore	ppm	ASTM D5185(m)	0	1	1	<1
Baryum	ppm	ASTM D5185(m)	0	<1	0	0
Molybdène	ppm	ASTM D5185(m)	0	<1	<1	<1
Manganèse	ppm	ASTM D5185(m)	1	0	<1	<1
Magnésium	ppm	ASTM D5185(m)	0	13	11	12
Calcium	ppm	ASTM D5185(m)	50	78	77	76
Phosphore	ppm	ASTM D5185(m)	330	344	353	363
Zinc	ppm	ASTM D5185(m)	430	428	417	418
Soufre	ppm	ASTM D5185(m)	760	775	792	802
Lithium	ppm	ASTM D5185(m)		<1	<1	<1

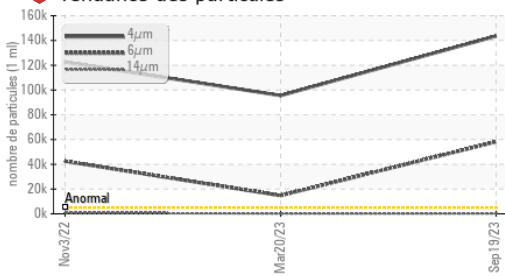
CONTAMINANTS

	methode	limite/base	actuel	passé1	passé2	
Silicium	ppm	ASTM D5185(m)	>15	6	5	5
Sodium	ppm	ASTM D5185(m)		11	11	8
Potassium	ppm	ASTM D5185(m)	>20	<1	2	<1

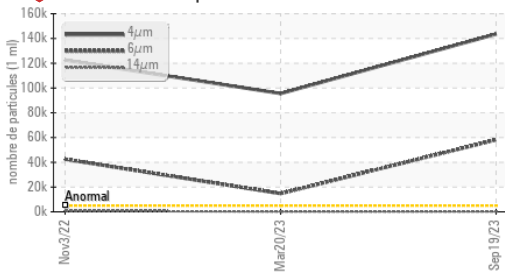
PROPRETÉ DU FLUIDE

	methode	limite/base	actuel	passé1	passé2
Particules >4µ	ASTM D7647	>5000	143548	95540	122547
Particules >6µ	ASTM D7647	>1300	58196	14749	42516
Particules >14µ	ASTM D7647	>160	229	241	688
Particules >21µ	ASTM D7647	>40	19	58	90
Particules >38µ	ASTM D7647	>10	0	2	3
Particules >71µ	ASTM D7647	>3	0	0	0
Propreté de l'huile	ISO 4406 (c)	>19/17/14	24/23/15	24/21/15	24/23/17

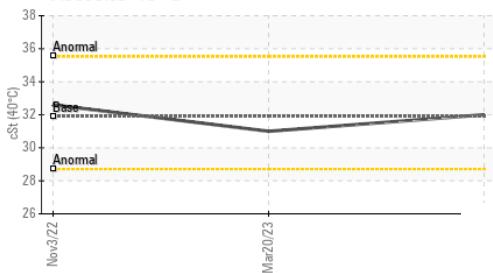
Tendance des particules



Tendance des particules



Viscosité 40°C

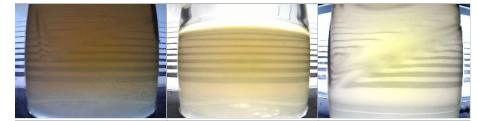


VISUEL	methode	limite/base	actuel	passé1	passé2
Métal blanc	scalar	Visual*	NONE	NONE	NONE
Bronze	scalar	Visual*	NONE	NONE	NONE
Précipié	scalar	Visual*	NONE	NONE	NONE
Limon	scalar	Visual*	NONE	NONE	NONE
Débris	scalar	Visual*	NONE	NONE	NONE
Saleté	scalar	Visual*	NONE	NONE	VLITE
Apparence	scalar	Visual*	NORML	NORML	NORML
Odeur	scalar	Visual*	NORML	NORML	NORML
Eau émulsifiée	scalar	Visual*	>0.1	NEG	NEG
Eau libre	scalar	Visual*		NEG	NEG

PROPRIÉTÉS DU FLUID	methode	limite/base	actuel	passé1	passé2	
Visc 40°C	cSt	ASTM D7279(m)	31.9	32.0	31.0	32.6

IMAGES DE L'ÉCHANTILLON	methode	limite/base	actuel	passé1	passé2
-------------------------	---------	-------------	--------	--------	--------

Coluer

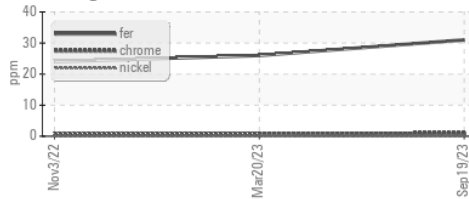


Fond

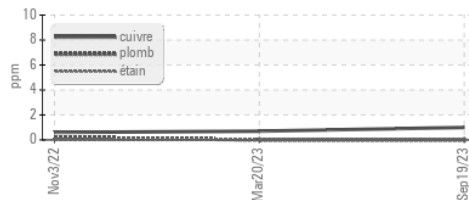


GRAPHIQUES

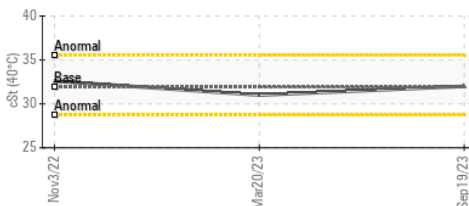
Alliages ferreux



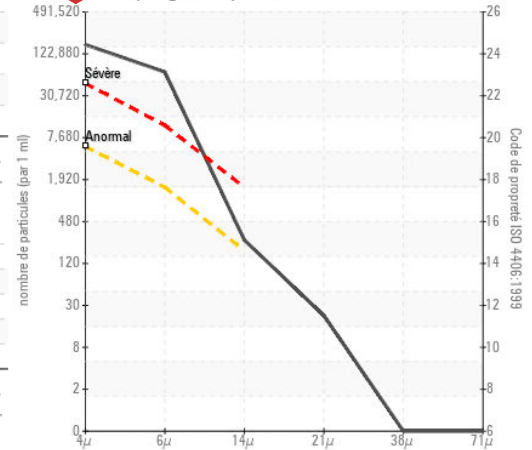
Métaux non-ferreux



Viscosité 40°C



Comptage de particules



Laboratoire : WearCheck - C8-1175 Appleby Line, Burlington, ON L7L 5H9 GFL Environmental - 780 - GMA - ICI - Solid Waste
N° d'échantillon : GFL0088905 **Reçu** : 26 Sep 2023
N° de laboratoire : 02585254 **Diagnostiqué** : 27 Sep 2023
Numéro unique : 5646319 **Diagnostiqueur** : Wes Davis
Analyse : MOB 1 (Additional Tests: PrtCount)

Pour discuter ce rapport, contacter le service à la clientèle au 1-800-268-2131.

Test denoted (*) outside scope of accreditation, (m) method modified, (e) tested at external lab.

La validez de los resultados y la interpretación se basan en la muestra y la información proporcionada.

4365 boul. St-Elzear Ouest,
 Laval, QC
 CA H7P 4J3
 Contact: Pieces Laval
 pieces.laval@gflenv.com
 T: (450)687-3838
 F: