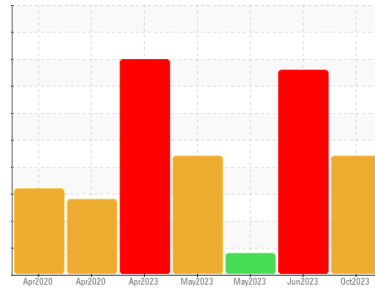




RAPPORT D'ANALYSE D'HUILE

Sample Rating Trend



ISO(LES NORMES)



Identité de la machine
701056

Composant
Système hydraulique

Fluide
PETRO CANADA HYDREX MV 32 (--- GAL)

DIAGNOSTIC

Recommandation

Nous vous recommandons de vérifier tous les endroits par lesquels des contaminants peuvent pénétrer dans le système. Nous vous recommandons de remplacer le filtre et d'utiliser un système de filtrage hors-ligne afin d'améliorer la propreté du fluide. Le reniflard d'air doit être réparé. S'il n'est pas classé, nous vous recommandons de le remplacer par un reniflard à air adapté au micron et / ou au dessicant. Si évalué, nous vous recommandons de réparer / remplacer le reniflard. Échantillonner de nouveau dans 30 à 45 jours afin de contrôler la situation.

Usure

Les taux d'usure de tous les composants sont normaux.

Contamination

Il y a une quantité élevée de matières particulaires (2 à 100 µm de taille) présente dans l'huile.

État Du Fluide

L'huile peut encore servir si la contamination peut être réduite à un niveau acceptable.

INFORMATION SUR L'ÉCHANTILLON

	methode	limite/base	actuel	passé1	passé2
Numéro d'échant.	Client Info		GFL0097054	GFL0084433	GFL0084370
Date d'échant.	Client Info		13 Oct 2023	16 Jun 2023	30 May 2023
Âge d la Machine	kms	Client Info	131784	117458	12487
Âge de l'huile	kms	Client Info	1200	0	0
Huile changée	Client Info		N/A	Not Changd	Not Changd
Statut de l'échant.			SEVERE	SEVERE	ABNORMAL

MÉTALUX D'USURE

	methode	limite/base	actuel	passé1	passé2
Fer	ppm	ASTM D5185(m) >40	7	7	6
Chrome	ppm	ASTM D5185(m) >5	0	<1	<1
Nickel	ppm	ASTM D5185(m) >2	0	0	0
Titane	ppm	ASTM D5185(m) >2	0	0	0
Argent	ppm	ASTM D5185(m)	<1	0	0
Aluminium	ppm	ASTM D5185(m) >8	1	<1	<1
Plomb	ppm	ASTM D5185(m) >5	0	0	0
Cuivre	ppm	ASTM D5185(m) >20	<1	<1	<1
Étain	ppm	ASTM D5185(m) >2	0	0	0
Antimoine	ppm	ASTM D5185(m) >2	0	0	<1
Vanadium	ppm	ASTM D5185(m)	0	0	0
Béryllium	ppm	ASTM D5185(m)	0	0	0
Cadmium	ppm	ASTM D5185(m)	0	0	0

ADDITIFS

	methode	limite/base	actuel	passé1	passé2
Bore	ppm	ASTM D5185(m) 0	<1	0	0
Baryum	ppm	ASTM D5185(m) 0	<1	0	0
Molybdène	ppm	ASTM D5185(m) 0	0	0	0
Manganèse	ppm	ASTM D5185(m) 1	0	0	0
Magnésium	ppm	ASTM D5185(m) 0	1	2	2
Calcium	ppm	ASTM D5185(m) 50	56	56	58
Phosphore	ppm	ASTM D5185(m) 330	344	339	363
Zinc	ppm	ASTM D5185(m) 430	432	412	426
Soufre	ppm	ASTM D5185(m) 760	765	739	788
Lithium	ppm	ASTM D5185(m)	<1	<1	<1

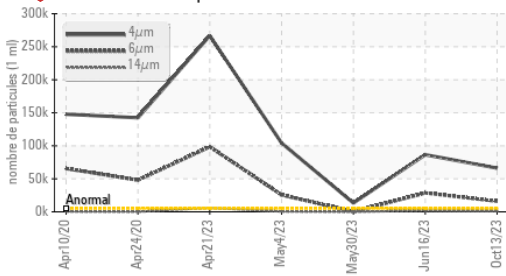
CONTAMINANTS

	methode	limite/base	actuel	passé1	passé2
Silicium	ppm	ASTM D5185(m) >20	3	2	2
Sodium	ppm	ASTM D5185(m)	2	3	3
Potassium	ppm	ASTM D5185(m) >20	<1	<1	<1

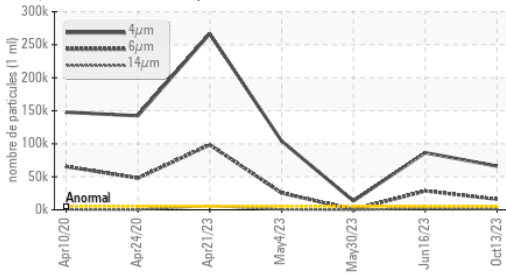
PROPRETÉ DU FLUIDE

	methode	limite/base	actuel	passé1	passé2
Particules >4µ	ASTM D7647	>5000	66134	86492	13320
Particules >6µ	ASTM D7647	>1300	15933	28606	355
Particules >14µ	ASTM D7647	>160	944	1866	35
Particules >21µ	ASTM D7647	>40	205	371	12
Particules >38µ	ASTM D7647	>10	10	6	1
Particules >71µ	ASTM D7647	>3	1	1	1
Propreté de l'huile	ISO 4406 (c)	>19/17/14	23/21/17	24/22/18	21/16/12

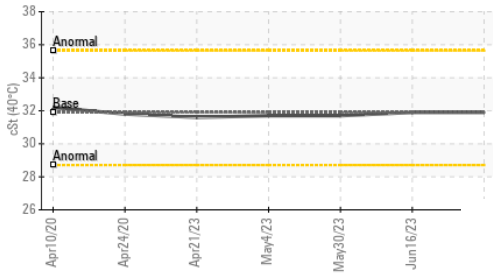
Tendance des particules



Tendance des particules



Viscosité 40°C

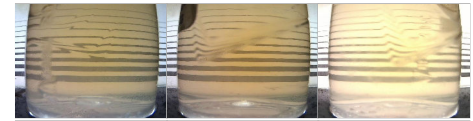


VISUEL	methode	limite/base	actuel	passé1	passé2
Métal blanc	scalar	Visual*	NONE	NONE	NONE
Bronze	scalar	Visual*	NONE	NONE	NONE
Précipié	scalar	Visual*	NONE	NONE	NONE
Limon	scalar	Visual*	NONE	VLITE	NONE
Débris	scalar	Visual*	NONE	NONE	NONE
Saleté	scalar	Visual*	NONE	NONE	VLITE
Apparence	scalar	Visual*	NORML	NORML	NORML
Odeur	scalar	Visual*	NORML	NORML	NORML
Eau émulsifiée	scalar	Visual*	>0.1	NEG	NEG
Eau libre	scalar	Visual*		NEG	NEG

PROPRIÉTÉS DU FLUID	methode	limite/base	actuel	passé1	passé2
Visc 40°C	cSt	ASTM D7279(m)	31.9	31.9	31.7

IMAGES DE L'ÉCHANTILLON	methode	limite/base	actuel	passé1	passé2
-------------------------	---------	-------------	--------	--------	--------

Coluer

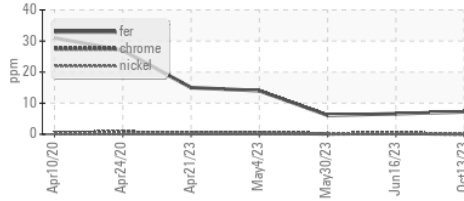


Fond

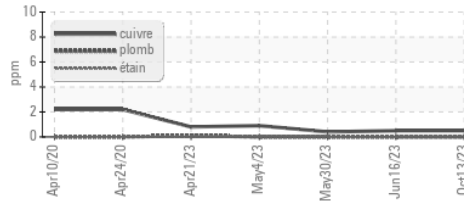


GRAPHIQUES

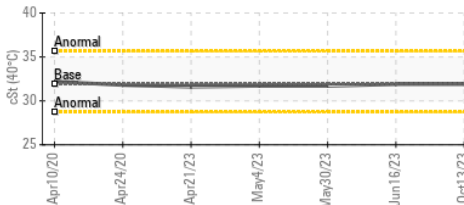
Alliages ferreux



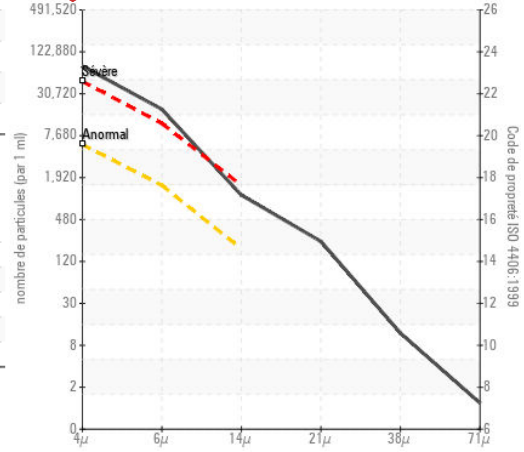
Métaux non-ferreux



Viscosité 40°C



Comptage de particules



ISO 17025:2017
Accredited
Laboratory

Laboratoire : WearCheck - C8-1175 Appleby Line, Burlington, ON L7L 5H9 GFL Environmental - 780 - GMA - ICI - Solid Waste
N° d'échantillon : GFL0097054 **Reçu** : 23 Oct 2023 4365 boul. St-Elzear Ouest,
N° de laboratoire : 02591052 **Diagnostiqué** : 24 Oct 2023 Laval, QC
Numéro unique : 5668131 **Diagnostiqueur** : Wes Davis CA H7P 4J3
Analyse : MOB 1 (Additional Tests: PrtCount) Contact: Pieces Laval
 pieces.laval@gflenv.com

Pour discuter ce rapport, contacter le service à la clientèle au 1-800-268-2131.

Test denoted (*) outside scope of accreditation, (m) method modified, (e) tested at external lab.

La validez de los resultados y la interpretación se basan en la muestra y la información proporcionada.

T: (450)687-3838

F: