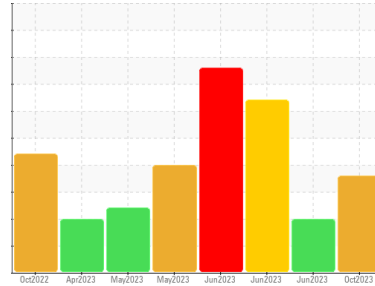




Identité de la machine
711022
 Composant
Système hydraulique
 Fluide
PETRO CANADA HYDREX MV 32 (--- GAL)



DIAGNOSTIC

Recommendation

Vérifier les scelles et/ou les filters pour des points d'entrée des contaminants. Le reniflard d'air doit être réparé. S'il n'est pas classé, nous vous recommandons de le remplacer par un reniflard à air adapté au micron et / ou au dessicant. Si évalué, nous vous recommandons de réparer / remplacer le reniflard. Nous avons pris note que le filtre a été remplacé au moment de l'échantillonnage. Échantillonner de nouveau dans 30 à 45 jours afin de contrôler la situation.

Usure

Les taux d'usure de tous les composants sont normaux.

Contamination

Il y a une grande quantité de limon (particules de 4 à 14 microns) dans l'huile.

État Du Fluide

L'huile peut encore servir si la contamination peut être réduite à un niveau acceptable.

INFORMATION SUR L'ÉCHANTILLON

		methode	limite/base	actuel	passé1	passé2
Numéro d'échant.		Client Info		GFL0097131	GFL0084473	GFL0047516
Date d'échant.		Client Info		13 Oct 2023	22 Jun 2023	18 Jun 2023
Âge d la Machine	hrs	Client Info		5072	90492	69014
Âge de l'huile	hrs	Client Info		1200	0	1200
Huile changée		Client Info		Not Changd	Not Changd	N/A
Statut de l'échant.				SEVERE	SEVERE	SEVERE

MÉTAUX D'USURE

		methode	limite/base	actuel	passé1	passé2
Fer	ppm	ASTM D5185(m)	>50	15	12	12
Chrome	ppm	ASTM D5185(m)	>10	3	3	3
Nickel	ppm	ASTM D5185(m)	>4	0	<1	0
Titane	ppm	ASTM D5185(m)		0	<1	<1
Argent	ppm	ASTM D5185(m)		<1	0	0
Aluminium	ppm	ASTM D5185(m)	>5	2	2	2
Plomb	ppm	ASTM D5185(m)	>4	0	0	0
Cuivre	ppm	ASTM D5185(m)	>15	2	2	2
Étain	ppm	ASTM D5185(m)	>4	0	0	<1
Antimoine	ppm	ASTM D5185(m)		0	0	<1
Vanadium	ppm	ASTM D5185(m)		0	0	0
Béryllium	ppm	ASTM D5185(m)		0	0	0
Cadmium	ppm	ASTM D5185(m)		0	0	0

ADDITIFS

		methode	limite/base	actuel	passé1	passé2
Bore	ppm	ASTM D5185(m)	0	<1	<1	<1
Baryum	ppm	ASTM D5185(m)	0	<1	0	0
Molybdène	ppm	ASTM D5185(m)	0	<1	1	<1
Manganèse	ppm	ASTM D5185(m)	1	0	0	<1
Magnésium	ppm	ASTM D5185(m)	0	26	19	19
Calcium	ppm	ASTM D5185(m)	50	78	81	82
Phosphore	ppm	ASTM D5185(m)	330	336	368	369
Zinc	ppm	ASTM D5185(m)	430	426	427	435
Soufre	ppm	ASTM D5185(m)	760	774	797	840
Lithium	ppm	ASTM D5185(m)		<1	<1	<1

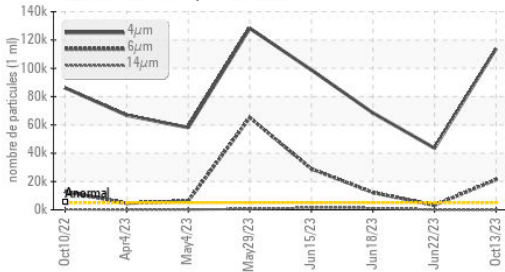
CONTAMINANTS

		methode	limite/base	actuel	passé1	passé2
Silicium	ppm	ASTM D5185(m)	>15	6	6	5
Sodium	ppm	ASTM D5185(m)		11	13	12
Potassium	ppm	ASTM D5185(m)	>20	2	6	2

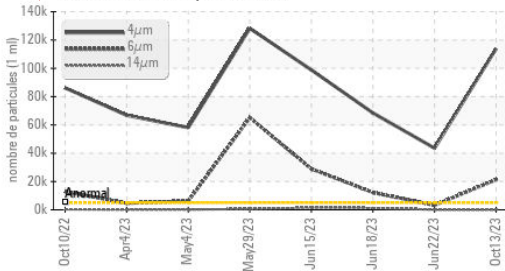
PROPRETÉ DU FLUIDE

		methode	limite/base	actuel	passé1	passé2
Particules >4µ		ASTM D7647	>5000	113829	43552	68459
Particules >6µ		ASTM D7647	>1300	21271	3252	12213
Particules >14µ		ASTM D7647	>160	61	118	1202
Particules >21µ		ASTM D7647	>40	12	31	343
Particules >38µ		ASTM D7647	>10	1	1	15
Particules >71µ		ASTM D7647	>3	0	1	1
Propreté de l'huile		ISO 4406 (c)	>19/17/14	24/22/13	23/19/14	23/21/17

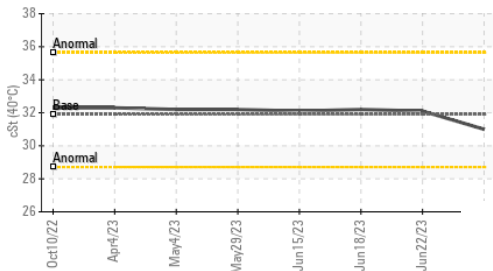
Tendance des particules



Tendance des particules



Viscosité 40°C

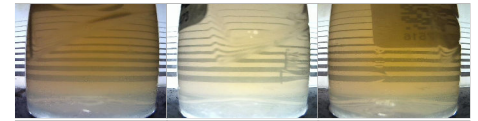


VISUEL	methode	limite/base	actuel	passé1	passé2
Métal blanc	scalar	Visual*	NONE	NONE	NONE
Bronze	scalar	Visual*	NONE	NONE	NONE
Précipié	scalar	Visual*	NONE	NONE	NONE
Limon	scalar	Visual*	NONE	NONE	NONE
Débris	scalar	Visual*	NONE	NONE	NONE
Saleté	scalar	Visual*	NONE	NONE	VLITE
Apparence	scalar	Visual*	NORML	NORML	NORML
Odeur	scalar	Visual*	NORML	NORML	NORML
Eau émulsifiée	scalar	Visual*	>0.1	NEG	NEG
Eau libre	scalar	Visual*		NEG	NEG

PROPRIÉTÉS DU FLUID	methode	limite/base	actuel	passé1	passé2	
Visc 40°C	cSt	ASTM D7279(m)	31.9	31.0	32.1	32.2

IMAGES DE L'ÉCHANTILLON	methode	limite/base	actuel	passé1	passé2
-------------------------	---------	-------------	--------	--------	--------

Coluer

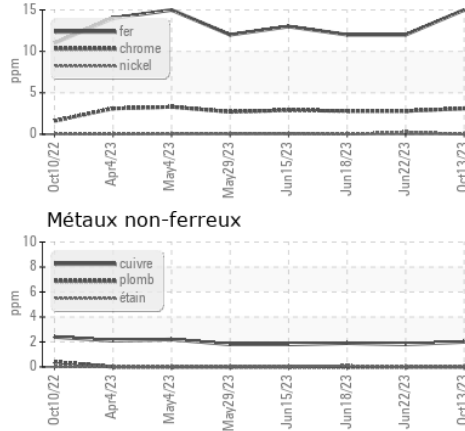


Fond

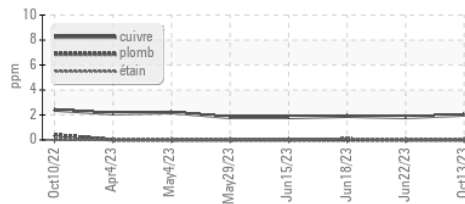


GRAPHIQUES

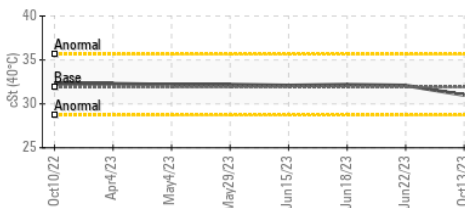
Alliages ferreux



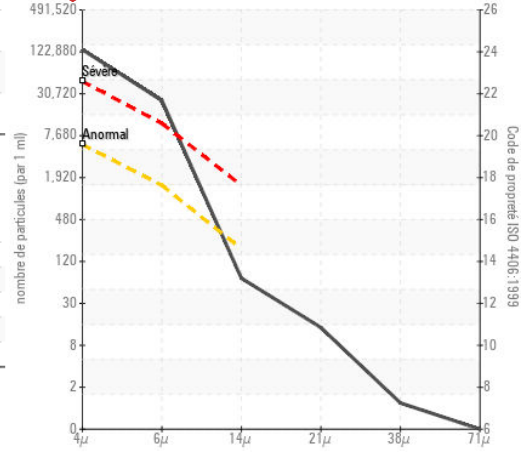
Métaux non-ferreux



Viscosité 40°C



Comptage de particules



Laboratoire : WearCheck - C8-1175 Appleby Line, Burlington, ON L7L 5H9 GFL Environmental - 780 - GMA - ICI - Solid Waste
N° d'échantillon : GFL0097131 **Reçu** : 23 Oct 2023
N° de laboratoire : 02591072 **Diagnostiqué** : 24 Oct 2023
Numéro unique : 5668151 **Diagnostiqueur** : Wes Davis
Analyse : MOB 1 (Additional Tests: PrtCount)

Pour discuter cetter rapport, contacter le service à la clientèle au 1-800-268-2131.

Test denoted (*) outside scope of accreditation, (m) method modified, (e) tested at external lab.

La validez de los resultados y la interpretación se basan en la muestra y la información proporcionada.

4365 boul. St-Elzear Ouest,
Laval, QC
CA H7P 4J3
Contact: Pieces Laval
pieces.laval@gflenv.com
T: (450)687-3838
F: