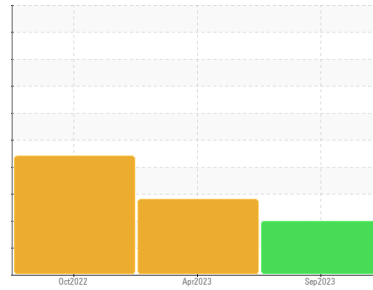




Identité de la machine  
**711014**

Composant  
**Système hydraulique**

Fluide  
**PETRO CANADA HYDREX MV 32 (--- GAL)**



## DIAGNOSTIC

### Recommendation

Vérifier les scelles et/ou les filtres pour des points d'entrée des contaminants. Le reniflard d'air doit être réparé. S'il n'est pas classé, nous vous recommandons de le remplacer par un reniflard à air adapté au micron et / ou au dessicant. Si évalué, nous vous recommandons de réparer / remplacer le reniflard. Nous recommandons le remplacement des filtres de ce composant. Échantillonner de nouveau dans 30 à 45 jours afin de contrôler la situation.

### Usure

Les taux d'usure de tous les composants sont normaux.

### Contamination

Il y a une grande quantité de limon (particules de 4 à 14 microns) dans l'huile.

### État Du Fluide

L'huile peut encore servir si la contamination peut être réduite à un niveau acceptable.

## INFORMATION SUR L'ÉCHANTILLON

	methode	limite/base	actuel	passé1	passé2
Numéro d'échant.	Client Info		<b>GFL0088893</b>	GFL0073377	GFL0062083
Date d'échant.	Client Info		<b>26 Sep 2023</b>	11 Apr 2023	26 Oct 2022
Âge d la Machine	kms	Client Info	<b>4966</b>	4059	3098
Âge de l'huile	kms	Client Info	<b>1200</b>	1200	3098
Huile changée	Client Info		<b>Not Chngd</b>	Not Chngd	N/A
Statut de l'échant.			<b>SEVERE</b>	SEVERE	SEVERE

## MÉTAUX D'USURE

	methode	limite/base	actuel	passé1	passé2	
Fer	ppm	ASTM D5185(m)	>50	<b>10</b>	15	11
Chrome	ppm	ASTM D5185(m)	>10	<b>&lt;1</b>	1	<1
Nickel	ppm	ASTM D5185(m)	>4	<b>&lt;1</b>	0	0
Titane	ppm	ASTM D5185(m)		<b>0</b>	<1	<1
Argent	ppm	ASTM D5185(m)		<b>&lt;1</b>	0	0
Aluminium	ppm	ASTM D5185(m)	>5	<b>2</b>	2	2
Plomb	ppm	ASTM D5185(m)	>4	<b>2</b>	0	0
Cuivre	ppm	ASTM D5185(m)	>15	<b>1</b>	2	2
Étain	ppm	ASTM D5185(m)	>4	<b>0</b>	0	0
Antimoine	ppm	ASTM D5185(m)		<b>0</b>	0	0
Vanadium	ppm	ASTM D5185(m)		<b>0</b>	0	0
Béryllium	ppm	ASTM D5185(m)		<b>0</b>	0	0
Cadmium	ppm	ASTM D5185(m)		<b>0</b>	0	0

## ADDITIFS

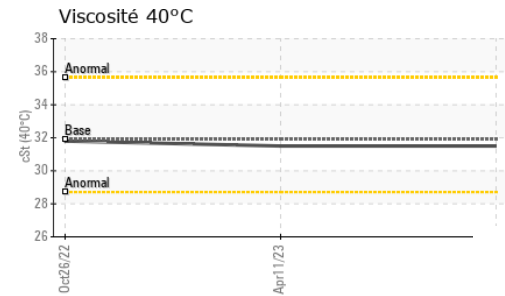
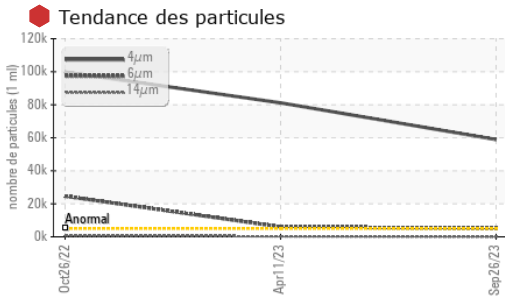
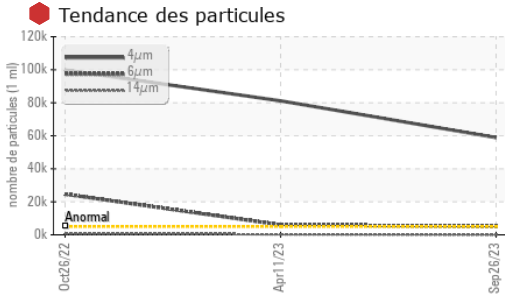
	methode	limite/base	actuel	passé1	passé2	
Bore	ppm	ASTM D5185(m)	0	<b>&lt;1</b>	<1	<1
Baryum	ppm	ASTM D5185(m)	0	<b>&lt;1</b>	0	0
Molybdène	ppm	ASTM D5185(m)	0	<b>0</b>	0	0
Manganèse	ppm	ASTM D5185(m)	1	<b>0</b>	<1	<1
Magnésium	ppm	ASTM D5185(m)	0	<b>2</b>	3	2
Calcium	ppm	ASTM D5185(m)	50	<b>58</b>	58	54
Phosphore	ppm	ASTM D5185(m)	330	<b>329</b>	342	333
Zinc	ppm	ASTM D5185(m)	430	<b>416</b>	385	381
Soufre	ppm	ASTM D5185(m)	760	<b>768</b>	779	768
Lithium	ppm	ASTM D5185(m)		<b>&lt;1</b>	<1	<1

## CONTAMINANTS

	methode	limite/base	actuel	passé1	passé2	
Silicium	ppm	ASTM D5185(m)	>15	<b>4</b>	6	4
Sodium	ppm	ASTM D5185(m)		<b>11</b>	24	15
Potassium	ppm	ASTM D5185(m)	>20	<b>1</b>	2	2

## PROPRETÉ DU FLUIDE

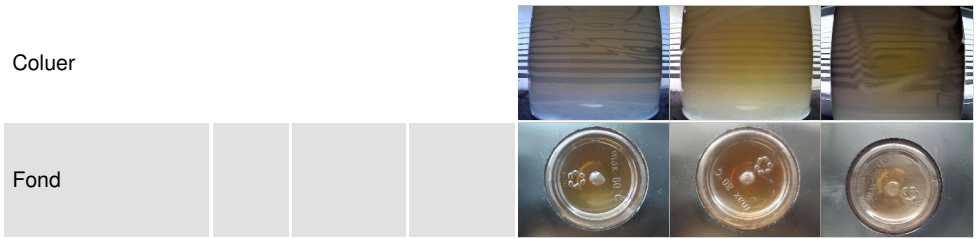
	methode	limite/base	actuel	passé1	passé2
Particules >4µ	ASTM D7647	>5000	<b>58904</b>	81148	99830
Particules >6µ	ASTM D7647	>1300	<b>5048</b>	6051	24611
Particules >14µ	ASTM D7647	>160	<b>50</b>	255	721
Particules >21µ	ASTM D7647	>40	<b>8</b>	58	150
Particules >38µ	ASTM D7647	>10	<b>1</b>	1	4
Particules >71µ	ASTM D7647	>3	<b>1</b>	0	0
Propreté de l'huile	ISO 4406 (c)	>19/17/14	<b>23/20/13</b>	24/20/15	24/22/17



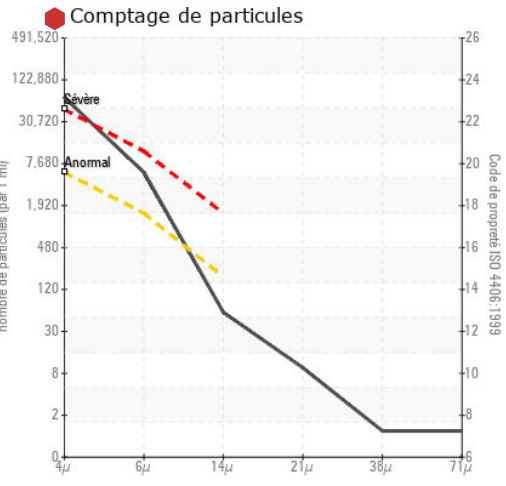
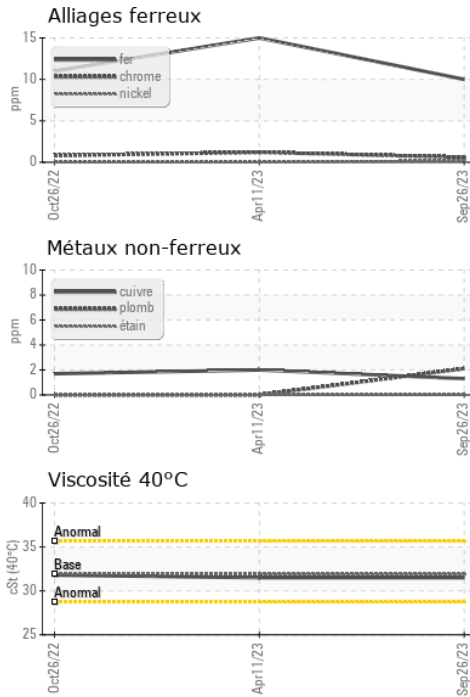
VISUEL	methode	limite/base	actuel	passé1	passé2
Métal blanc	scalar	Visual*	NONE	NONE	NONE
Bronze	scalar	Visual*	NONE	NONE	NONE
Précipié	scalar	Visual*	NONE	NONE	NONE
Limon	scalar	Visual*	NONE	NONE	NONE
Débris	scalar	Visual*	NONE	NONE	NONE
Saleté	scalar	Visual*	NONE	NONE	VLITE
Apparence	scalar	Visual*	NORML	NORML	NORML
Odeur	scalar	Visual*	NORML	NORML	NORML
Eau émulsifiée	scalar	Visual*	>0.1	NEG	NEG
Eau libre	scalar	Visual*		NEG	NEG

PROPRIÉTÉS DU FLUID	methode	limite/base	actuel	passé1	passé2
Visc 40°C	cSt	ASTM D7279(m)	31.9	31.5	31.8

IMAGES DE L'ÉCHANTILLON	methode	limite/base	actuel	passé1	passé2
-------------------------	---------	-------------	--------	--------	--------



## GRAPHIQUES



**Laboratoire** : WearCheck - C8-1175 Appleby Line, Burlington, ON L7L 5H9 GFL Environmental - 780 - GMA - ICI - Solid Waste  
**N° d'échantillon** : GFL0088893 **Reçu** : 26 Oct 2023  
**N° de laboratoire** : 02592151 **Diagnostiqué** : 30 Oct 2023  
**Numéro unique** : 5669230 **Diagnostiqueur** : Wes Davis  
**Analyse** : MOB 1 ( Additional Tests: PRTCOUNT )

Pour discuter cette rapport, contacter le service à la clientèle au 1-800-268-2131.  
 Test denoted (\*) outside scope of accreditation, (m) method modified, (e) tested at external lab.  
 La validez de los resultados y la interpretación se basan en la muestra y la información proporcionada.

3655 boul. St-Elzear Ouest,  
 Laval, QC  
 CA H7P 4J3  
 Contact: Pieces Laval  
 pieces.laval@gflenv.com  
 T: (450)687-3838  
 F: