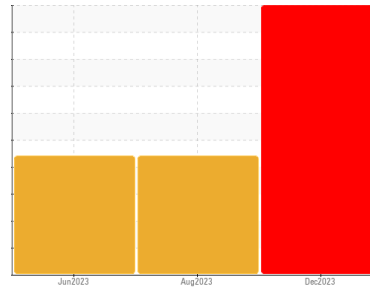




RAPPORT D'ANALYSE D'HUILE

Sample Rating Trend



USURE



Identité de la machine

426132

Composant

Système hydraulique

Fluid

PETRO CANADA HYDREX MV 32 (--- GAL)

DIAGNOSTIC

Recommendation

Nous vous recommandons de vidanger l'huile de ce composant si vous ne l'avez pas déjà fait. Nous avons pris note que le filtre a été remplacé au moment de l'échantillonnage. Confirm the source of the lubricant being utilized for top-up/fill. Nous vous recommandons d'échantillonner de nouveau dès que possible afin de contrôler la situation.

Usure

Usure de palier et (ou) de douille. Le bas indice ferreux (PQ) indique que l'usure ferreuse est due à de la corrosion.

Contamination

Il y a une quantité modérée de particules (de 4 à 14 microns) dans l'huile.

État Du Fluide

Les niveaux d'additifs indiquent l'ajout d'une autre marque ou d'un autre type d'huile. l'huile n'est plus en état de service en raison d'une usure anormale et/ou sévère.

INFORMATION SUR L'ÉCHANTILLON		methode	limite/base	actuel	passé1	passé2
Numéro d'échant.	Client Info			GFL0103667	GFL0088799	GFL0084413
Date d'échant.	Client Info			14 Dec 2023	23 Aug 2023	29 Jun 2023
Âge d la Machine	hrs	Client Info		310528	13104	310528
Âge de l'huile	hrs	Client Info		0	12000	0
Huile changée	Client Info			Not Changd	Not Changd	Not Changd
Statut de l'échant.				SEVERE	SEVERE	SEVERE

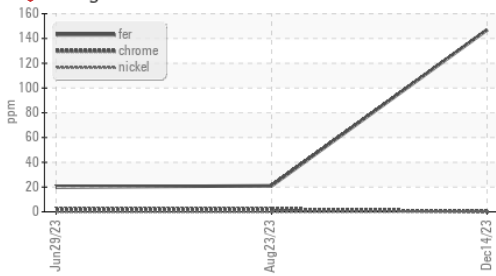
CONTAMINATION		methode	limite/base	actuel	passé1	passé2
L'eau	WC Method		>0.1	NEG	NEG	NEG

MÉTALUX D'USURE		methode	limite/base	actuel	passé1	passé2
PQ	ASTM D8184*			3	0	0
Fer	ppm	ASTM D5185(m)	>20	147	21	20
Chrome	ppm	ASTM D5185(m)	>10	<1	2	2
Nickel	ppm	ASTM D5185(m)	>10	<1	<1	<1
Titane	ppm	ASTM D5185(m)		0	<1	<1
Argent	ppm	ASTM D5185(m)		0	0	1
Aluminium	ppm	ASTM D5185(m)	>10	38	2	2
Plomb	ppm	ASTM D5185(m)	>10	21	<1	<1
Cuivre	ppm	ASTM D5185(m)	>75	55	<1	<1
Étain	ppm	ASTM D5185(m)	>10	4	0	0
Antimoine	ppm	ASTM D5185(m)		0	0	0
Vanadium	ppm	ASTM D5185(m)		0	0	0
Béryllium	ppm	ASTM D5185(m)		0	0	0
Cadmium	ppm	ASTM D5185(m)		0	0	0

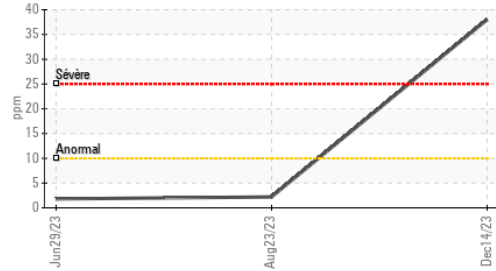
ADDITIFS		methode	limite/base	actuel	passé1	passé2
Bore	ppm	ASTM D5185(m)	0	93	24	22
Baryum	ppm	ASTM D5185(m)	0	0	0	0
Molybdène	ppm	ASTM D5185(m)	0	0	3	3
Manganèse	ppm	ASTM D5185(m)	1	<1	<1	<1
Magnésium	ppm	ASTM D5185(m)	0	1	18	18
Calcium	ppm	ASTM D5185(m)	50	56	2262	2283
Phosphore	ppm	ASTM D5185(m)	330	272	826	842
Zinc	ppm	ASTM D5185(m)	430	8	851	848
Soufre	ppm	ASTM D5185(m)	760	521	4433	4327
Lithium	ppm	ASTM D5185(m)		<1	<1	<1

CONTAMINANTS		methode	limite/base	actuel	passé1	passé2
Silicium	ppm	ASTM D5185(m)	>20	7	9	8
Sodium	ppm	ASTM D5185(m)		11	5	5
Potassium	ppm	ASTM D5185(m)	>20	2	3	2

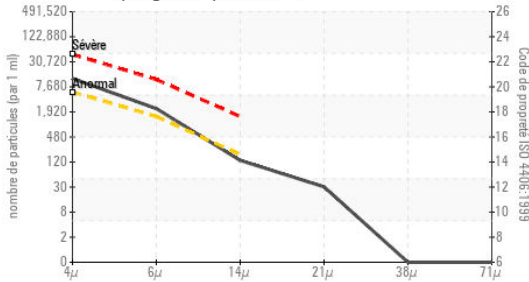
Alliages ferreux



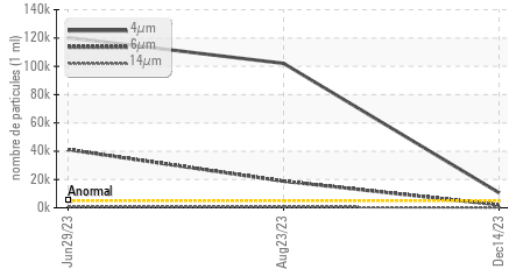
Aluminium (ppm)



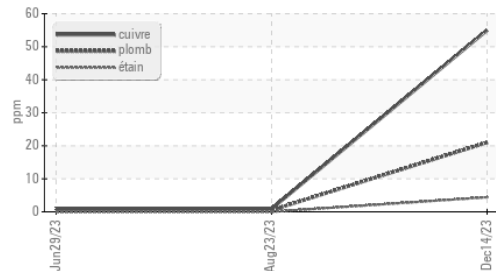
Comptage de particules



Tendance des particules



Métaux non-ferreux

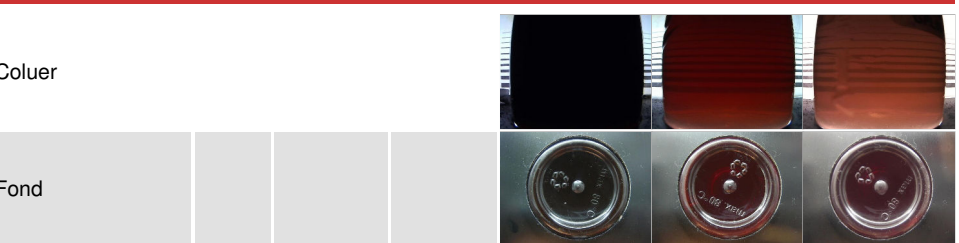


PROPRETÉ DU FLUIDE	methode	limite/base	actuel	passé1	passé2
Particules >4µ	ASTM D7647	>5000	▲ 10603	● 102070	● 120239
Particules >6µ	ASTM D7647	>1300	▲ 2019	● 18804	● 41116
Particules >14µ	ASTM D7647	>160	▲ 116	▲ 571	▲ 768
Particules >21µ	ASTM D7647	>40	▲ 27	▲ 166	▲ 110
Particules >38µ	ASTM D7647	>10	0	3	4
Particules >71µ	ASTM D7647	>3	0	1	0
Propreté de l'huile	ISO 4406 (c)	>19/17/14	▲ 21/18/14	● 24/21/16	● 24/23/17

VISUEL	methode	limite/base	actuel	passé1	passé2
Métal blanc	scalar	Visual*	NONE	NONE	NONE
Bronze	scalar	Visual*	NONE	NONE	NONE
Précipié	scalar	Visual*	NONE	NONE	NONE
Limon	scalar	Visual*	NONE	NONE	NONE
Débris	scalar	Visual*	NONE	NONE	NONE
Saleté	scalar	Visual*	NONE	NONE	NONE
Apparence	scalar	Visual*	NORML	NORML	NORML
Odeur	scalar	Visual*	NORML	NORML	NORML
Eau émulsifiée	scalar	Visual*	>0.1	NEG	NEG
Eau libre	scalar	Visual*	NEG	NEG	NEG

PROPRIÉTÉS DU FLUID	methode	limite/base	actuel	passé1	passé2
Visc 40°C	cSt	ASTM D7279(m)	31.9	35.0	37.9

IMAGES DE L'ÉCHANTILLON



Laboratoire : WearCheck - C8-1175 Appleby Line, Burlington, ON L7L 5H9 GFL Environmental - 780 - GMA - ICI - Solid Waste
N° d'échantillon : GFL0103667 **Reçu** : 20 Dec 2023 4365 boul. St-Elzear Ouest, Laval, QC
N° de laboratoire : 02604434 **Diagnostiqué** : 21 Dec 2023 CA H7P 4J3
Numéro unique : 5697519 **Diagnostiqueur** : Kevin Marson Contact: Pieces Laval
Analyse : MOB 1 (Additional Tests: PQ, PrtCount) pieces.laval@gflenv.com

Pour discuter cette rapport, contacter le service à la clientèle au 1-800-268-2131.
 Test denoted (*) outside scope of accreditation, (m) method modified, (e) tested at external lab.
 La validez de los resultados y la interpretación se basan en la muestra y la información proporcionada.