

Identité de la machine

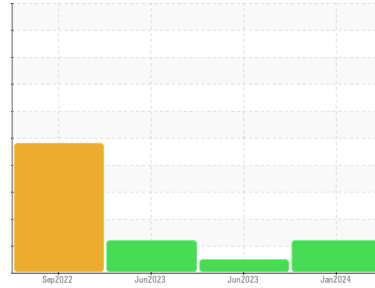
500215

Composant

Système hydraulique

Fluid

PETRO CANADA HYDREX XV ALL SEASON HYDRAULIC OIL (50 LTR)



DIAGNOSTIC

▲ Recommendation

Nous recommandons le remplacement des filtres de ce composant. Nous vous recommandons d'échantillonner de nouveau dès que possible afin de contrôler la situation.

Usure

Les taux d'usure de tous les composants sont normaux.

▲ Contamination

Il y a une quantité modérée de particules (de 4 à 14 microns) dans l'huile.

État Du Fluide

Le AN est acceptable pour ce fluide. l'huile peut encore servir si la contamination peut être réduite à un niveau acceptable.

INFORMATION SUR L'ÉCHANTILLON		methode	limite/base	actuel	passé1	passé2
Numéro d'échant.	Client Info			PC0069632	PC0061770	PC0061777
Date d'échant.	Client Info			29 Jan 2024	28 Jun 2023	17 Jun 2023
Âge d la Machine	hrs	Client Info		8912	13160	12664
Âge de l'huile	hrs	Client Info		8912	13160	4808
Huile changée	Client Info			Not Changd	Filtered	Not Changd
Statut de l'échant.				ABNORMAL	NORMAL	ABNORMAL

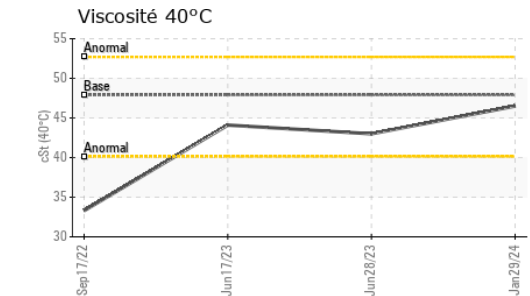
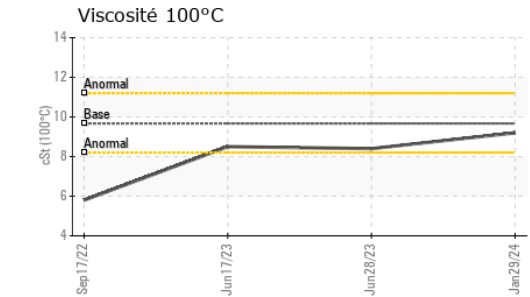
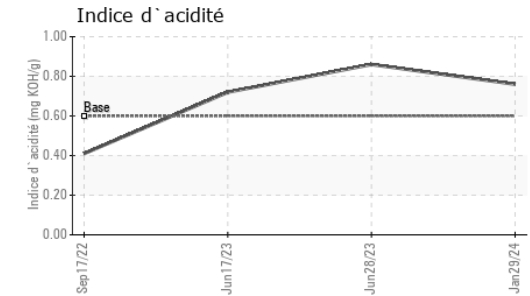
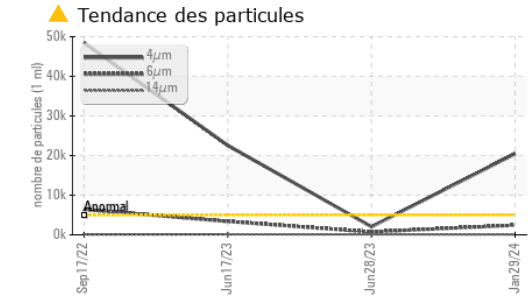
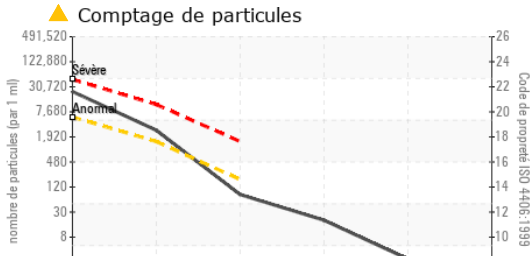
CONTAMINATION		methode	limite/base	actuel	passé1	passé2
L'eau	WC Method		>0.05	NEG	NEG	NEG

MÉTALUX D'USURE		methode	limite/base	actuel	passé1	passé2
Fer	ppm	ASTM D5185(m)	>20	<1	<1	1
Chrome	ppm	ASTM D5185(m)	>20	0	0	0
Nickel	ppm	ASTM D5185(m)	>20	0	0	<1
Titane	ppm	ASTM D5185(m)		0	0	0
Argent	ppm	ASTM D5185(m)		0	0	0
Aluminium	ppm	ASTM D5185(m)	>20	<1	<1	<1
Plomb	ppm	ASTM D5185(m)	>20	<1	0	<1
Cuivre	ppm	ASTM D5185(m)	>20	2	3	3
Étain	ppm	ASTM D5185(m)	>20	0	0	0
Antimoine	ppm	ASTM D5185(m)		0	0	0
Vanadium	ppm	ASTM D5185(m)		0	0	0
Béryllium	ppm	ASTM D5185(m)		0	0	0
Cadmium	ppm	ASTM D5185(m)		0	0	0

ADDITIFS		methode	limite/base	actuel	passé1	passé2
Bore	ppm	ASTM D5185(m)	0	0	<1	<1
Baryum	ppm	ASTM D5185(m)	0	0	0	0
Molybdène	ppm	ASTM D5185(m)	0	0	0	0
Manganèse	ppm	ASTM D5185(m)	1	0	0	0
Magnésium	ppm	ASTM D5185(m)	0	<1	5	<1
Calcium	ppm	ASTM D5185(m)	100	99	85	96
Phosphore	ppm	ASTM D5185(m)	670	641	577	602
Zinc	ppm	ASTM D5185(m)	850	804	724	740
Soufre	ppm	ASTM D5185(m)	1600	1553	1398	1417
Lithium	ppm	ASTM D5185(m)		<1	<1	<1

CONTAMINANTS		methode	limite/base	actuel	passé1	passé2
Silicium	ppm	ASTM D5185(m)	>15	13	5	3
Sodium	ppm	ASTM D5185(m)		0	0	0
Potassium	ppm	ASTM D5185(m)	>20	<1	0	<1

PROPRETÉ DU FLUIDE		methode	limite/base	actuel	passé1	passé2
Particules >4µ	ASTM D7647	>5000	▲ 20470	2039	▲ 22589	
Particules >6µ	ASTM D7647	>1300	▲ 2427	726	▲ 3388	
Particules >14µ	ASTM D7647	>160	70	113	141	
Particules >21µ	ASTM D7647	>40	17	32	30	
Particules >38µ	ASTM D7647	>10	2	1	2	
Particules >71µ	ASTM D7647	>3	1	0	1	
Propreté de l'huile	ISO 4406 (c)	>19/17/14	▲ 22/18/13	18/17/14	▲ 22/19/14	



Laboratoire : WearCheck - C8-1175 Appleby Line, Burlington, ON L7L 5H9
N° d'échantillon : PC0069632
N° de laboratoire : 02612824
Numéro unique : 5721919
Analyse : IND 2 (Additional Tests: KV100, VI)

Reçu : 01 Feb 2024
Diagnostiqué : 02 Feb 2024
Diagnostiqueur : Wes Davis

Umano Medical
 230 Blvd Nilus Leclerc
 L'Islet, QC
 CA G0R 2C0
 Contact: Samuel Pelletier
 samuel.pelletier@umanomedical.com
 T: (418)247-3986
 F: x:

Pour discuter ce rapport, contacter le service à la clientèle au 1-800-268-2131.
 Test denoted (*) outside scope of accreditation, (m) method modified, (e) tested at external lab.
 La validez de los resultados y la interpretación se basan en la muestra y la información proporcionada.

FLUID DEGRADATION

methode	limite/base	actuel	passé1	passé2
mg KOH/g	ASTM D974*	0.60	0.86	0.72

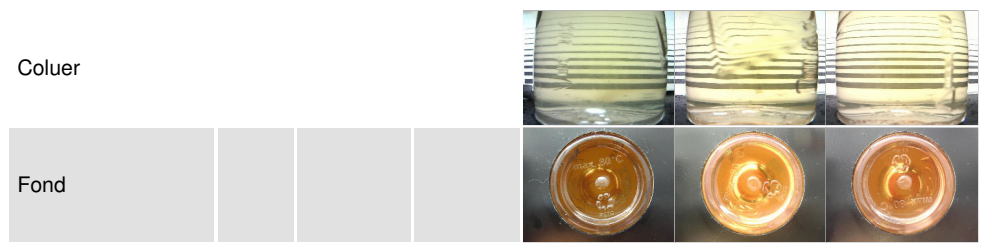
VISUEL

methode	limite/base	actuel	passé1	passé2
scalar	Visual*	NONE	NONE	NONE
scalar	Visual*	NONE	NONE	NONE
scalar	Visual*	NONE	NONE	NONE
scalar	Visual*	NONE	NONE	NONE
scalar	Visual*	NONE	NONE	NONE
scalar	Visual*	NONE	NONE	NONE
scalar	Visual*	NONE	NONE	NONE
scalar	Visual*	NORML	NORML	NORML
scalar	Visual*	NORML	NORML	NORML
scalar	Visual*	>0.05	NEG	NEG
scalar	Visual*	NEG	NEG	NEG

PROPRIÉTÉS DU FLUID

methode	limite/base	actuel	passé1	passé2
cSt	ASTM D7279(m)	47.9	43.0	44.1
cSt	ASTM D7279(m)	9.67	8.4	8.5
Scale	ASTM D2270*	192	175	173

IMAGES DE L'ÉCHANTILLON



Coluer

Fond