

Identité de la machine

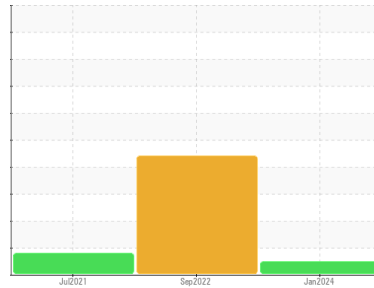
DAIKIN BK046

Composant

Système hydraulique

Fluid

PETRO CANADA HYDREX XV ALL SEASON HYDRAULIC OIL (160 LTR)



DIAGNOSTIC

Recommandation

Échantillonner de nouveau l'équipement au prochain intervalle de vidange afin d'en surveiller la condition.

Usure

Les taux d'usure de tous les composants sont normaux.

Contamination

La propreté du système est acceptable pour votre objectif de propreté ISO 4406. La propreté du système et du fluide est acceptable.

État Du Fluide

Le AN est acceptable pour ce fluide. L'état de l'huile permet d'en prolonger l'utilisation.

INFORMATION SUR L'ÉCHANTILLON		methode	limite/base	actuel	passé1	passé2
Numéro d'échant.	Client Info			PC0081129	PC0061924	PC0050144
Date d'échant.	Client Info			25 Jan 2024	20 Sep 2022	14 Jul 2021
Âge d la Machine	hrs	Client Info		0	0	0
Âge de l'huile	hrs	Client Info		2000	12500	10500
Huile changée	Client Info			Filtered	Filtered	Not Changd
Statut de l'échant.				NORMAL	SEVERE	ABNORMAL

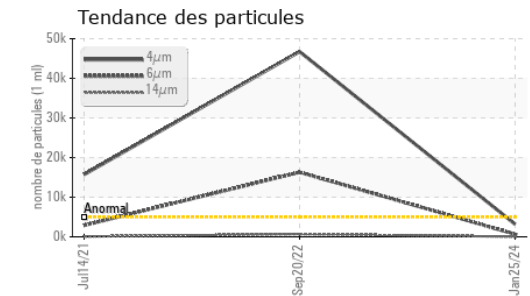
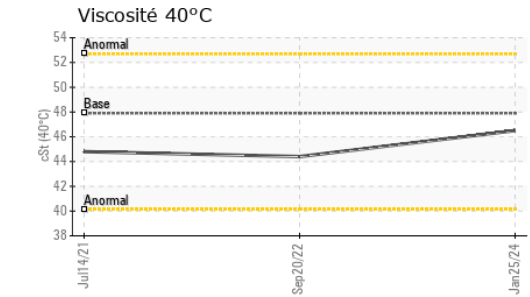
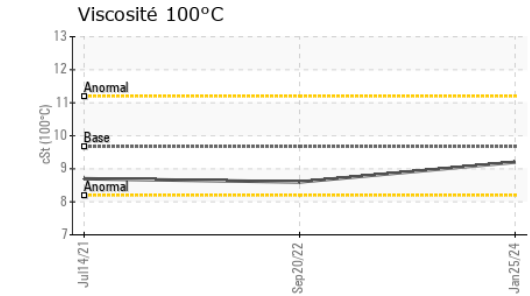
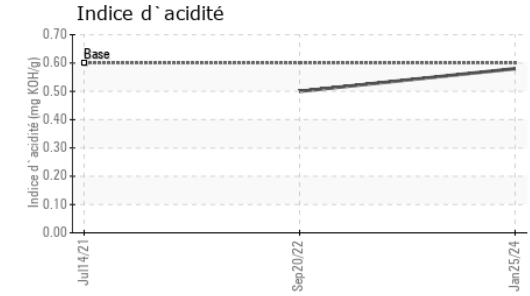
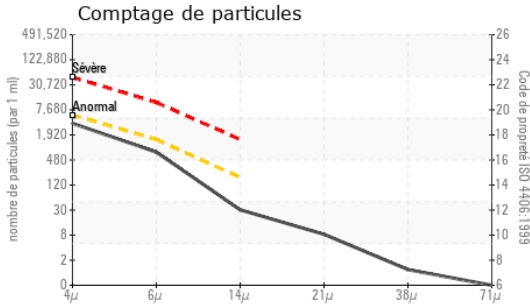
CONTAMINATION		methode	limite/base	actuel	passé1	passé2
L'eau	WC Method		>0.1	NEG	NEG	NEG

MÉTALUX D'USURE		methode	limite/base	actuel	passé1	passé2
Fer	ppm	ASTM D5185(m)	>20	<1	<1	<1
Chrome	ppm	ASTM D5185(m)	>10	0	0	0
Nickel	ppm	ASTM D5185(m)	>10	0	<1	0
Titane	ppm	ASTM D5185(m)		0	0	0
Argent	ppm	ASTM D5185(m)		0	0	0
Aluminium	ppm	ASTM D5185(m)	>10	<1	<1	<1
Plomb	ppm	ASTM D5185(m)	>10	<1	<1	<1
Cuivre	ppm	ASTM D5185(m)	>75	<1	<1	<1
Étain	ppm	ASTM D5185(m)	>10	0	0	0
Antimoine	ppm	ASTM D5185(m)		0	0	<1
Vanadium	ppm	ASTM D5185(m)		0	0	0
Béryllium	ppm	ASTM D5185(m)		0	0	0
Cadmium	ppm	ASTM D5185(m)		0	0	0

ADDITIFS		methode	limite/base	actuel	passé1	passé2
Bore	ppm	ASTM D5185(m)	0	0	<1	<1
Baryum	ppm	ASTM D5185(m)	0	0	0	0
Molybdène	ppm	ASTM D5185(m)	0	0	0	0
Manganèse	ppm	ASTM D5185(m)	1	0	0	0
Magnésium	ppm	ASTM D5185(m)	0	1	2	<1
Calcium	ppm	ASTM D5185(m)	100	111	109	115
Phosphore	ppm	ASTM D5185(m)	670	650	648	675
Zinc	ppm	ASTM D5185(m)	850	835	772	858
Soufre	ppm	ASTM D5185(m)	1600	1614	1523	1557
Lithium	ppm	ASTM D5185(m)		<1	<1	<1

CONTAMINANTS		methode	limite/base	actuel	passé1	passé2
Silicium	ppm	ASTM D5185(m)	>20	<1	<1	<1
Sodium	ppm	ASTM D5185(m)		0	6	1
Potassium	ppm	ASTM D5185(m)	>20	<1	0	<1

PROPRETÉ DU FLUIDE		methode	limite/base	actuel	passé1	passé2
Particules >4µ	ASTM D7647	>5000	3185	46735	15706	
Particules >6µ	ASTM D7647	>1300	651	16312	2910	
Particules >14µ	ASTM D7647	>160	27	679	72	
Particules >21µ	ASTM D7647	>40	7	83	9	
Particules >38µ	ASTM D7647	>10	1	2	0	
Particules >71µ	ASTM D7647	>3	0	1	0	
Propreté de l'huile	ISO 4406 (c)	>19/17/14	19/17/12	23/21/17	21/19/13	



Laboratoire : WearCheck - C8-1175 Appleby Line, Burlington, ON L7L 5H9
N° d'échantillon : PC0081129
N° de laboratoire : 02613436
Numéro unique : 5722531
Analyse : IND 2 (Additional Tests: KV100, VI)

Pour discuter cette rapport, contacter le service à la clientèle au 1-800-268-2131.
 Test denoted (*) outside scope of accreditation, (m) method modified, (e) tested at external lab.
 La validez de los resultados y la interpretación se basan en la muestra y la información proporcionada.

FLUID DEGRADATION

	methode	limite/base	actuel	passé1	passé2	
Indice d'acidité	mg KOH/g	ASTM D974*	0.60	0.58	0.50	---

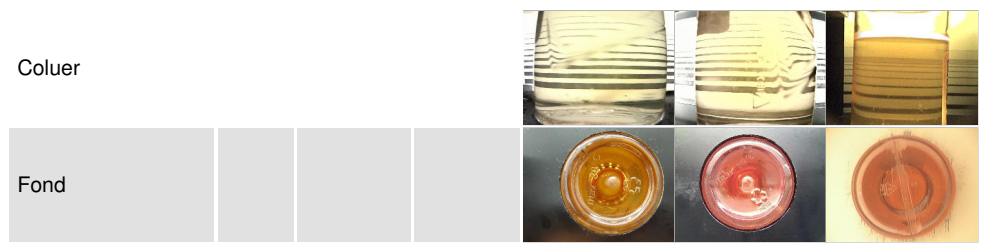
VISUEL

	methode	limite/base	actuel	passé1	passé2	
Métal blanc	scalar	Visual*	NONE	NONE	NONE	NONE
Bronze	scalar	Visual*	NONE	NONE	NONE	NONE
Préciipié	scalar	Visual*	NONE	NONE	NONE	NONE
Limon	scalar	Visual*	NONE	NONE	NONE	NONE
Débris	scalar	Visual*	NONE	NONE	NONE	NONE
Saleté	scalar	Visual*	NONE	NONE	NONE	NONE
Apparence	scalar	Visual*	NORML	NORML	NORML	NORML
Odeur	scalar	Visual*	NORML	NORML	NORML	NORML
Eau émulsifiée	scalar	Visual*	>0.1	NEG	NEG	NEG
Eau libre	scalar	Visual*		NEG	NEG	NEG

PROPRIÉTÉS DU FLUID

	methode	limite/base	actuel	passé1	passé2	
Visc 40°C	cSt	ASTM D7279(m)	47.9	46.5	44.4	44.8
Visc 100°C	cSt	ASTM D7279(m)	9.67	9.2	8.6	8.7
Indice de viscosité (VI)	Scale	ASTM D2270*	192	184	175	176

IMAGES DE L'ÉCHANTILLON



Coluer

Fond

ROUSSEAU METAL
 105 DE GASPE OUEST
 ST-JEAN PORT JOLI, QC
 CA G0R 3G0
 Contact: Sylvain Guay
 sylvain.guay@rousseau.com
 T:
 F: (418)598-6776