



RAPPORT D'ANALYSE D'HUILE

Sample Rating Trend

USURE



Identité de la machine

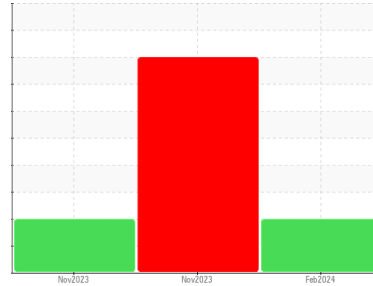
OR425

Composant

Système hydraulique

Fluid

CAT TDTO 30W (--- GAL)



DIAGNOSTIC

▲ Recommendation

Nous recommandons le remplacement des filtres de ce composant. Confirmez la source du lubrifiant utilisé pour l'appoint/remplissage. Nous vous recommandons d'échantillonner de nouveau dès que possible afin de contrôler la situation.

▲ Usure

Usure de segment.

▲ Contamination

Il y a une quantité modérée de particules (de 4 à 14 microns) dans l'huile.

▲ État Du Fluide

La viscosité de l'échantillon se situe dans la portée de l'SAE 10W; nous vous conseillons de vérifier. Ceci, en plus des niveaux d'additifs, indique que la marque ou le type d'huile ne correspond pas à ce qui a été signalé. L'huile n'est plus en état de service en raison d'une usure anormale et/ou sévère.

INFORMATION SUR L'ÉCHANTILLON

	methode	limite/base	actuel	passé1	passé2
Numéro d'échant.	Client Info		GFL0089192	GFL0097087	GFL0097088
Date d'échant.	Client Info		15 Feb 2024	10 Nov 2023	10 Nov 2023
Âge d la Machine	hrs	Client Info	18368	18125	18125
Âge de l'huile	hrs	Client Info	0	0	0
Huile changée	Client Info		Not Chngd	Not Chngd	Not Chngd
Statut de l'échant.			ABNORMAL	SEVERE	ABNORMAL

CONTAMINATION

	methode	limite/base	actuel	passé1	passé2
L'eau	WC Method	>0.1	NEG	NEG	NEG

MÉTAUX D'USURE

	methode	limite/base	actuel	passé1	passé2
PQ	ASTM D8184*		0	16	---
Fer	ppm	ASTM D5185(m) >20	20	▲ 57	18
Chrome	ppm	ASTM D5185(m) >10	▲ 11	0	▲ 11
Nickel	ppm	ASTM D5185(m) >10	0	0	0
Titane	ppm	ASTM D5185(m)	0	0	0
Argent	ppm	ASTM D5185(m)	0	<1	<1
Aluminium	ppm	ASTM D5185(m) >10	2	▲ 11	2
Plomb	ppm	ASTM D5185(m) >10	<1	0	<1
Cuivre	ppm	ASTM D5185(m) >75	1	<1	1
Étain	ppm	ASTM D5185(m) >10	0	0	0
Antimoine	ppm	ASTM D5185(m)	0	0	0
Vanadium	ppm	ASTM D5185(m)	0	0	0
Béryllium	ppm	ASTM D5185(m)	0	0	0
Cadmium	ppm	ASTM D5185(m)	0	0	0

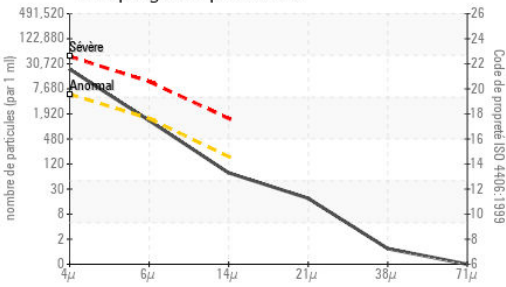
ADDITIFS

	methode	limite/base	actuel	passé1	passé2
Bore	ppm	ASTM D5185(m)	4	5	5
Baryum	ppm	ASTM D5185(m)	0	<1	<1
Molybdène	ppm	ASTM D5185(m)	<1	0	<1
Manganèse	ppm	ASTM D5185(m)	0	<1	0
Magnésium	ppm	ASTM D5185(m)	14	19	14
Calcium	ppm	ASTM D5185(m) 2980	1202	3068	1153
Phosphore	ppm	ASTM D5185(m) 1100	740	1052	726
Zinc	ppm	ASTM D5185(m) 1270	810	1229	824
Soufre	ppm	ASTM D5185(m)	2083	4836	1978
Lithium	ppm	ASTM D5185(m)	<1	<1	<1

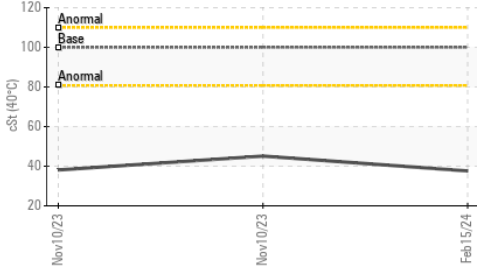
CONTAMINANTS

	methode	limite/base	actuel	passé1	passé2
Silicium	ppm	ASTM D5185(m) >20	6	▲ 40	6
Sodium	ppm	ASTM D5185(m)	2	3	2
Potassium	ppm	ASTM D5185(m) >20	1	5	<1

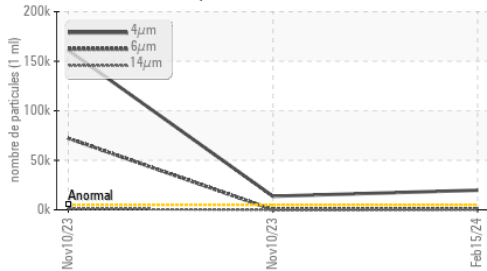
Comptage de particules



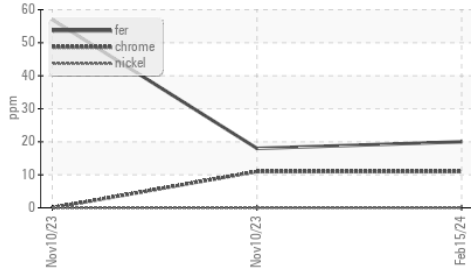
Viscosité 40°C



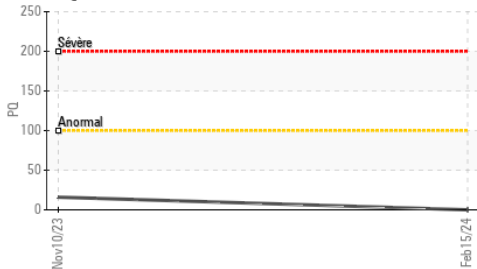
Tendance des particules



Alliages ferreux



PQ

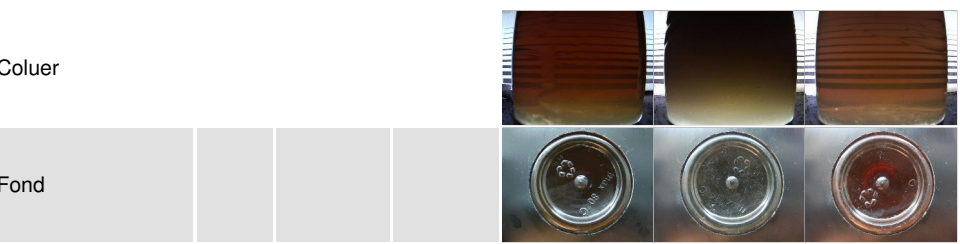


PROPRETÉ DU FLUIDE	methode	limite/base	actuel	passé1	passé2
Particules >4µ	ASTM D7647	>5000	▲ 19800	161018	▲ 13717
Particules >6µ	ASTM D7647	>1300	1166	72194	206
Particules >14µ	ASTM D7647	>160	65	981	7
Particules >21µ	ASTM D7647	>40	16	185	2
Particules >38µ	ASTM D7647	>10	1	9	1
Particules >71µ	ASTM D7647	>3	0	0	1
Propreté de l'huile	ISO 4406 (c)	>19/17/14	▲ 21/17/13	25/23/17	▲ 21/15/10

VISUEL	methode	limite/base	actuel	passé1	passé2
Métal blanc	scalar	Visual*	NONE	NONE	NONE
Bronze	scalar	Visual*	NONE	NONE	NONE
Précipié	scalar	Visual*	NONE	NONE	NONE
Limon	scalar	Visual*	NONE	NONE	NONE
Débris	scalar	Visual*	NONE	NONE	NONE
Saleté	scalar	Visual*	NONE	NONE	NONE
Apparence	scalar	Visual*	NORML	NORML	NORML
Odeur	scalar	Visual*	NORML	NORML	NORML
Eau émulsifiée	scalar	Visual*	>0.1	NEG	NEG
Eau libre	scalar	Visual*	NEG	NEG	NEG

PROPRIÉTÉS DU FLUID	methode	limite/base	actuel	passé1	passé2
Visc 40°C	cSt	ASTM D7279(m)	100	▲ 37.6	▲ 45.1
					▲ 38.1

IMAGES DE L'ÉCHANTILLON



Laboratoire : WearCheck - C8-1175 Appleby Line, Burlington, ON L7L 5H9
N° d'échantillon : GFL0089192
N° de laboratoire : 02617125
Numéro unique : 5734235
Analyse : MOB 1 (Additional Tests: PQ, PrtCount)

GFL Environmental - 784 - Saint-Hyacinthe
 3525 Boul. Laurier Est.,
 Saint-Hyacinthe, QC
 CA J2R 2B2
 Contact: Nadine Authier
 nauthier@matrec.ca
 T: (450)773-9689
 F:

Pour discuter cetter rapport, contacter le service à la clientèle au 1-800-268-2131.
 Test denoted (*) outside scope of accreditation, (m) method modified, (e) tested at external lab.
 La validez de los resultados y la interpretación se basan en la muestra y la información proporcionada.