



RAPPORT D'ANALYSE D'HUILE

Sample Rating Trend

ISO(LES NORMES)



Identité de la machine

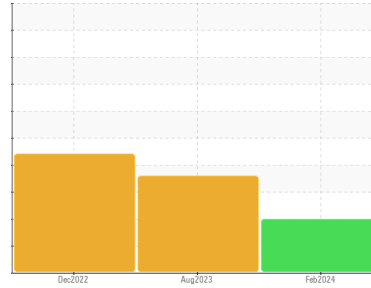
7245

Composant

Système hydraulique

Fluid

PETRO CANADA HYDREX MV 32 (--- GAL)



DIAGNOSTIC

Recommendation

Vérifier les scelles et/ou les filtres pour des points d'entrée des contaminants. Le reniflard d'air doit être réparé. S'il n'est pas classé, nous vous recommandons de le remplacer par un reniflard à air adapté au micron et / ou au dessicant. Si évalué, nous vous recommandons de réparer / remplacer le reniflard. Nous avons pris note que le filtre a été remplacé au moment de l'échantillonnage. Échantillonner de nouveau dans 30 à 45 jours afin de contrôler la situation.

Usure

Les taux d'usure de tous les composants sont normaux.

Contamination

Il y a une grande quantité de limon (particules de 4 à 14 microns) dans l'huile.

État Du Fluide

L'huile peut encore servir si la contamination peut être réduite à un niveau acceptable.

INFORMATION SUR L'ÉCHANTILLON

	methode	limite/base	actuel	passé1	passé2
Numéro d'échant.	Client Info		GFL0103686	GFL0088817	GFL0062077
Date d'échant.	Client Info		11 Feb 2024	29 Aug 2023	20 Dec 2022
Âge d la Machine	kms	Client Info	13507	257025	155000
Âge de l'huile	kms	Client Info	0	1200	0
Huile changée	Client Info		Not Changd	Not Changd	N/A
Statut de l'échant.			SEVERE	SEVERE	SEVERE

CONTAMINATION

	methode	limite/base	actuel	passé1	passé2
L'eau	WC Method	>0.1	NEG	NEG	NEG

MÉTAUX D'USURE

	methode	limite/base	actuel	passé1	passé2
Fer	ppm	ASTM D5185(m) >40	7	6	5
Chrome	ppm	ASTM D5185(m) >5	1	1	3
Nickel	ppm	ASTM D5185(m) >2	0	<1	0
Titane	ppm	ASTM D5185(m) >2	0	0	0
Argent	ppm	ASTM D5185(m)	0	0	0
Aluminium	ppm	ASTM D5185(m) >8	1	<1	<1
Plomb	ppm	ASTM D5185(m) >5	0	0	0
Cuivre	ppm	ASTM D5185(m) >20	<1	<1	0
Étain	ppm	ASTM D5185(m) >2	0	0	0
Antimoine	ppm	ASTM D5185(m) >2	0	0	0
Vanadium	ppm	ASTM D5185(m)	0	0	0
Béryllium	ppm	ASTM D5185(m)	0	0	0
Cadmium	ppm	ASTM D5185(m)	0	0	0

ADDITIFS

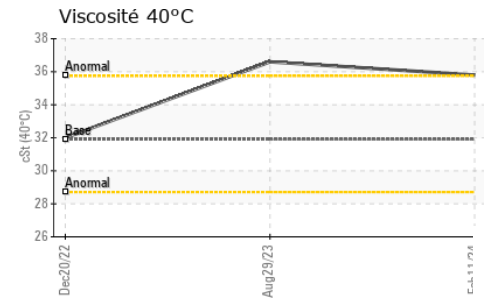
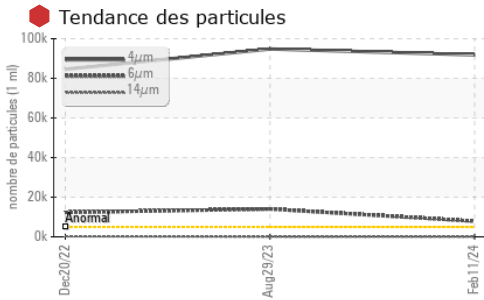
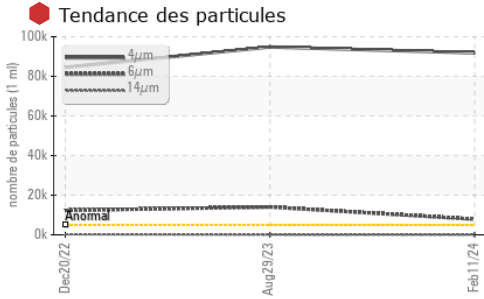
	methode	limite/base	actuel	passé1	passé2
Bore	ppm	ASTM D5185(m) 0	<1	<1	<1
Baryum	ppm	ASTM D5185(m) 0	0	0	0
Molybdène	ppm	ASTM D5185(m) 0	10	11	<1
Manganèse	ppm	ASTM D5185(m) 1	0	0	0
Magnésium	ppm	ASTM D5185(m) 0	160	176	4
Calcium	ppm	ASTM D5185(m) 50	233	246	59
Phosphore	ppm	ASTM D5185(m) 330	459	490	353
Zinc	ppm	ASTM D5185(m) 430	543	556	412
Soufre	ppm	ASTM D5185(m) 760	1133	1099	782
Lithium	ppm	ASTM D5185(m)	<1	<1	<1

CONTAMINANTS

	methode	limite/base	actuel	passé1	passé2
Silicium	ppm	ASTM D5185(m) >20	2	2	<1
Sodium	ppm	ASTM D5185(m)	<1	1	1
Potassium	ppm	ASTM D5185(m) >20	<1	<1	0

PROPRETÉ DU FLUIDE

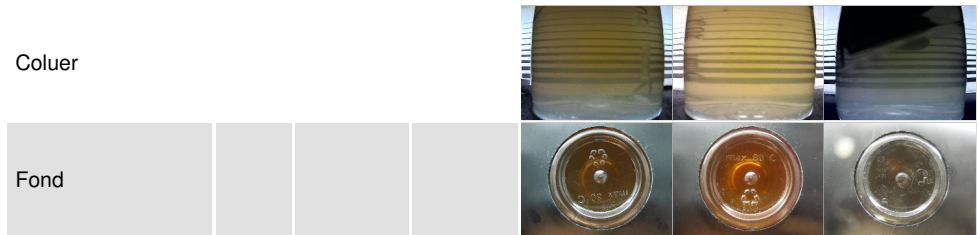
	methode	limite/base	actuel	passé1	passé2
Particules >4µ	ASTM D7647	>5000	91852	94817	84593
Particules >6µ	ASTM D7647	>1300	7889	14032	12329
Particules >14µ	ASTM D7647	>160	63	73	287
Particules >21µ	ASTM D7647	>40	13	18	76
Particules >38µ	ASTM D7647	>10	2	1	2
Particules >71µ	ASTM D7647	>3	1	0	0
Propreté de l'huile	ISO 4406 (c)	>19/17/14	24/20/13	24/21/13	24/21/15



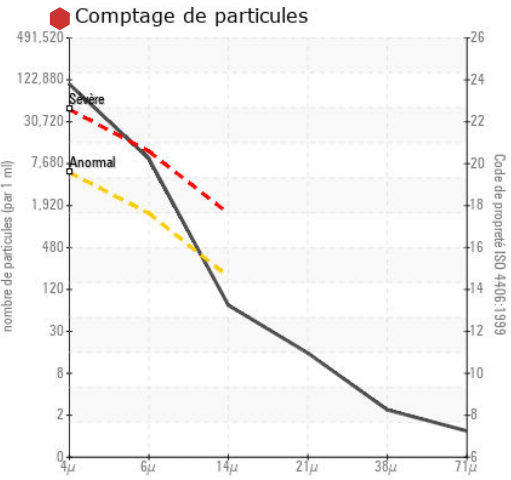
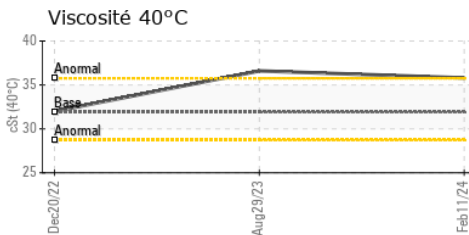
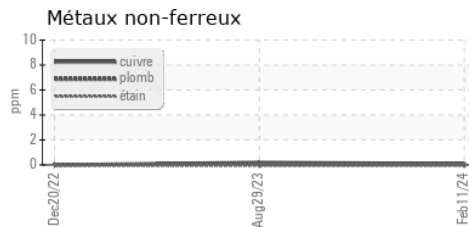
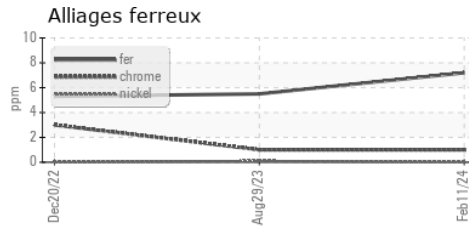
VISUEL	methode	limite/base	actuel	passé1	passé2
Métal blanc	scalar	Visual*	NONE	NONE	NONE
Bronze	scalar	Visual*	NONE	NONE	NONE
Préciipié	scalar	Visual*	NONE	NONE	NONE
Limon	scalar	Visual*	NONE	NONE	NONE
Débris	scalar	Visual*	NONE	NONE	NONE
Saleté	scalar	Visual*	NONE	NONE	NONE
Apparence	scalar	Visual*	NORML	NORML	NORML
Odeur	scalar	Visual*	NORML	NORML	NORML
Eau émulsifiée	scalar	Visual*	>0.1	NEG	NEG
Eau libre	scalar	Visual*		NEG	NEG

PROPRIÉTÉS DU FLUID	methode	limite/base	actuel	passé1	passé2	
Visc 40°C	cSt	ASTM D7279(m)	31.9	35.8	36.6	32.0

IMAGES DE L'ÉCHANTILLON	methode	limite/base	actuel	passé1	passé2
-------------------------	---------	-------------	--------	--------	--------



GRAPHIQUES



Laboratoire : WearCheck - C8-1175 Appleby Line, Burlington, ON L7L 5H9
N° d'échantillon : GFL0103686
N° de laboratoire : 02617128
Numéro unique : 5734238
Analyse : MOB 1 (Additional Tests: PrtCount)

GFL Environmental - 780 - GMA - ICI - Solid Waste
 4365 boul. St-Elzear Ouest,
 Laval, QC
 CA H7P 4J3
 Contact: Pieces Laval
 pieces.laval@gflenv.com
 T: (450)687-3838
 F:

Pour discuter cette rapport, contacter le service à la clientèle au 1-800-268-2131.

Test denoted (*) outside scope of accreditation, (m) method modified, (e) tested at external lab.

La validez de los resultados y la interpretación se basan en la muestra y la información proporcionada.