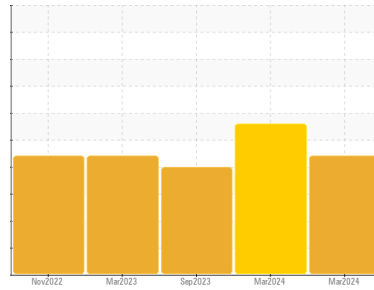




RAPPORT D'ANALYSE D'HUILE

Sample Rating Trend



ISO(LES NORMES)



Identité de la machine
401163

Composant
Système hydraulique

Fluid
PETRO CANADA HYDREX MV 32 (--- GAL)

DIAGNOSTIC

▲ Recommendation

Nous vous recommandons de vérifier tous les endroits par lesquels des contaminants peuvent pénétrer dans le système. Nous vous recommandons de remplacer le filtre et d'utiliser un système de filtrage hors-ligne afin d'améliorer la propreté du fluide. Le reniflard d'air doit être réparé. S'il n'est pas classé, nous vous recommandons de le remplacer par un reniflard à air adapté au micron et / ou au dessicant. Si évalué, nous vous recommandons de réparer / remplacer le reniflard. Échantillonner de nouveau dans 30 à 45 jours afin de contrôler la situation.

Usure

Les taux d'usure de tous les composants sont normaux.

▲ Contamination

Il y a une quantité élevée de matières particulaires (2 à 100 µm de taille) présente dans l'huile.

État Du Fluide

L'huile peut encore servir si la contamination peut être réduite à un niveau acceptable.

INFORMATION SUR L'ÉCHANTILLON		methode	limite/base	actuel	passé1	passé2
Numéro d'échant.	Client Info			GFL0114867	GFL0114932	GFL0088905
Date d'échant.	Client Info			08 Mar 2024	08 Mar 2024	19 Sep 2023
Âge d la Machine	kms	Client Info		112830	10259	296610
Âge de l'huile	kms	Client Info		0	1200	0
Huile changée	Client Info			N/A	Not Changd	Not Changd
Statut de l'échant.				SEVERE	SEVERE	SEVERE

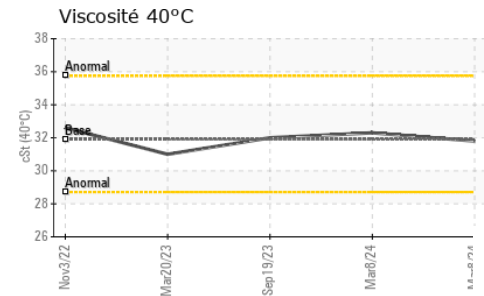
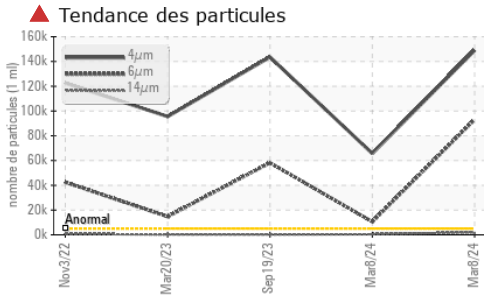
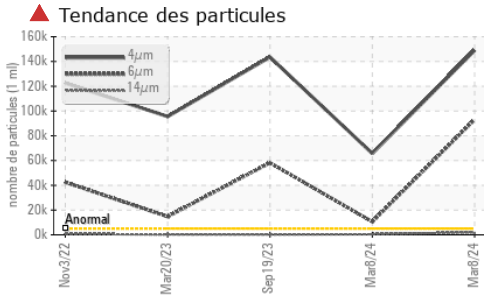
CONTAMINATION		methode	limite/base	actuel	passé1	passé2
L'eau	WC Method		>0.1	NEG	NEG	NEG

MÉTALUX D'USURE		methode	limite/base	actuel	passé1	passé2
Fer	ppm	ASTM D5185(m)	>50	2	37	31
Chrome	ppm	ASTM D5185(m)	>10	0	1	1
Nickel	ppm	ASTM D5185(m)	>4	<1	<1	0
Titane	ppm	ASTM D5185(m)		0	0	0
Argent	ppm	ASTM D5185(m)		0	0	<1
Aluminium	ppm	ASTM D5185(m)	>5	<1	3	2
Plomb	ppm	ASTM D5185(m)	>4	0	<1	0
Cuivre	ppm	ASTM D5185(m)	>15	<1	<1	1
Étain	ppm	ASTM D5185(m)	>4	0	0	0
Antimoine	ppm	ASTM D5185(m)		0	0	0
Vanadium	ppm	ASTM D5185(m)		0	0	0
Béryllium	ppm	ASTM D5185(m)		0	0	0
Cadmium	ppm	ASTM D5185(m)		0	0	0

ADDITIFS		methode	limite/base	actuel	passé1	passé2
Bore	ppm	ASTM D5185(m)	0	0	<1	1
Baryum	ppm	ASTM D5185(m)	0	0	0	<1
Molybdène	ppm	ASTM D5185(m)	0	<1	<1	<1
Manganèse	ppm	ASTM D5185(m)	1	0	0	0
Magnésium	ppm	ASTM D5185(m)	0	12	12	13
Calcium	ppm	ASTM D5185(m)	50	65	79	78
Phosphore	ppm	ASTM D5185(m)	330	354	340	344
Zinc	ppm	ASTM D5185(m)	430	434	417	428
Soufre	ppm	ASTM D5185(m)	760	830	828	775
Lithium	ppm	ASTM D5185(m)		<1	<1	<1

CONTAMINANTS		methode	limite/base	actuel	passé1	passé2
Silicium	ppm	ASTM D5185(m)	>15	<1	9	6
Sodium	ppm	ASTM D5185(m)		2	12	11
Potassium	ppm	ASTM D5185(m)	>20	1	2	<1

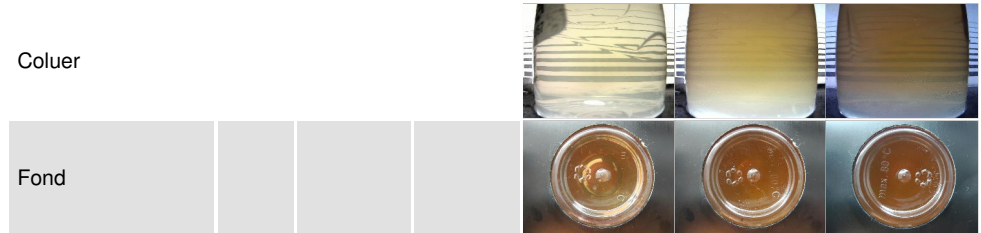
PROPRETÉ DU FLUIDE		methode	limite/base	actuel	passé1	passé2
Particules >4µ	ASTM D7647	>5000	▲ 65669	▲ 148990	▲ 143548	
Particules >6µ	ASTM D7647	>1300	▲ 10594	▲ 93164	▲ 58196	
Particules >14µ	ASTM D7647	>160	▲ 466	▲ 1988	● 229	
Particules >21µ	ASTM D7647	>40	▲ 99	41	19	
Particules >38µ	ASTM D7647	>10	6	2	0	
Particules >71µ	ASTM D7647	>3	1	0	0	
Propreté de l'huile	ISO 4406 (c)	>19/17/14	▲ 23/21/16	▲ 24/24/18	▲ 24/23/15	



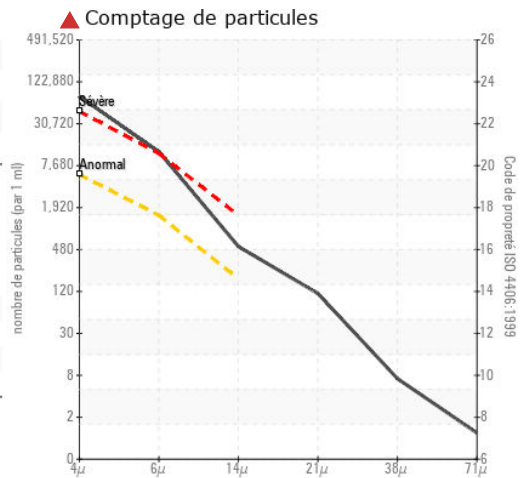
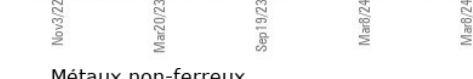
VISUEL	methode	limite/base	actuel	passé1	passé2
Métal blanc	scalar	Visual*	NONE	NONE	NONE
Bronze	scalar	Visual*	NONE	NONE	NONE
Précipié	scalar	Visual*	NONE	NONE	NONE
Limon	scalar	Visual*	NONE	NONE	NONE
Débris	scalar	Visual*	NONE	NONE	NONE
Saleté	scalar	Visual*	NONE	NONE	NONE
Apparence	scalar	Visual*	NORML	NORML	NORML
Odeur	scalar	Visual*	NORML	NORML	NORML
Eau émulsifiée	scalar	Visual*	>0.1	NEG	NEG
Eau libre	scalar	Visual*		NEG	NEG

PROPRIÉTÉS DU FLUID	methode	limite/base	actuel	passé1	passé2
Visc 40°C	cSt	ASTM D7279(m)	31.9	31.8	32.3

IMAGES DE L'ÉCHANTILLON	methode	limite/base	actuel	passé1	passé2
-------------------------	---------	-------------	--------	--------	--------



GRAPHIQUES



Laboratoire : WearCheck - C8-1175 Appleby Line, Burlington, ON L7L 5H9
N° d'échantillon : GFL0114867
N° de laboratoire : 02621519
Numéro unique : 5746638
Analyse : MOB 1 (Additional Tests: PrtCount)

GFL Environmental - 780 - GMA - ICI - Solid Waste
 4365 boul. St-Elzear Ouest,
 Laval, QC
 CA H7P 4J3
 Contact: Pieces Laval
 pieces.laval@gflenv.com
 T: (450)687-3838
 F:

Pour discuter cette rapport, contacter le service à la clientèle au 1-800-268-2131.

Test denoted (*) outside scope of accreditation, (m) method modified, (e) tested at external lab.

La validez de los resultados y la interpretación se basan en la muestra y la información proporcionada.