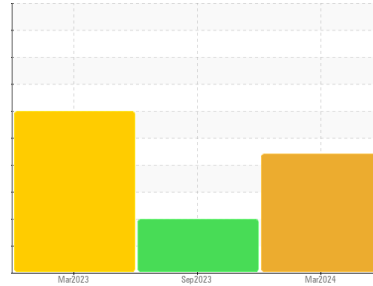




Identité de la machine
711018

Composant
Système hydraulique

Fluid
PETRO CANADA HYDREX MV 32 (--- GAL)



DIAGNOSTIC

▲ Recommendation

Vérifier les scelles et/ou les filters pour des points d'entrée des contaminants. Le reniflard d'air doit être réparé. S'il n'est pas classé, nous vous recommandons de le remplacer par un reniflard à air adapté au micron et / ou au dessicant. Si évalué, nous vous recommandons de réparer / remplacer le reniflard. Nous avons pris note que le filtre a été remplacé au moment de l'échantillonnage. Échantillonner de nouveau dans 30 à 45 jours afin de contrôler la situation.

Usure

Les taux d'usure de tous les composants sont normaux.

▲ Contamination

Il y a une grande quantité de limon (particules de 4 à 14 microns) dans l'huile.

État Du Fluide

L'huile peut encore servir si la contamination peut être réduite à un niveau acceptable.

INFORMATION SUR L'ÉCHANTILLON

		methode	limite/base	actuel	passé1	passé2
Numéro d'échant.	Client Info			GFL0114865	GFL0088830	GFL0047505
Date d'échant.	Client Info			07 Mar 2024	07 Sep 2023	21 Mar 2023
Âge d la Machine	hrs	Client Info		5449	85850	3600
Âge de l'huile	hrs	Client Info		0	0	1200
Huile changée	Client Info			Not Changd	Not Changd	Not Changd
Statut de l'échant.				SEVERE	SEVERE	SEVERE

CONTAMINATION

		methode	limite/base	actuel	passé1	passé2
L'eau	WC Method		>0.1	NEG	NEG	NEG

MÉTAUX D'USURE

		methode	limite/base	actuel	passé1	passé2
Fer	ppm	ASTM D5185(m)	>50	7	6	10
Chrome	ppm	ASTM D5185(m)	>10	<1	<1	<1
Nickel	ppm	ASTM D5185(m)	>4	0	0	0
Titane	ppm	ASTM D5185(m)		0	0	<1
Argent	ppm	ASTM D5185(m)		0	0	<1
Aluminium	ppm	ASTM D5185(m)	>5	1	<1	1
Plomb	ppm	ASTM D5185(m)	>4	0	0	<1
Cuivre	ppm	ASTM D5185(m)	>15	<1	1	2
Étain	ppm	ASTM D5185(m)	>4	0	0	<1
Antimoine	ppm	ASTM D5185(m)		0	0	0
Vanadium	ppm	ASTM D5185(m)		0	0	0
Béryllium	ppm	ASTM D5185(m)		0	0	0
Cadmium	ppm	ASTM D5185(m)		0	0	0

ADDITIFS

		methode	limite/base	actuel	passé1	passé2
Bore	ppm	ASTM D5185(m)	0	0	<1	<1
Baryum	ppm	ASTM D5185(m)	0	0	0	0
Molybdène	ppm	ASTM D5185(m)	0	1	3	0
Manganèse	ppm	ASTM D5185(m)	1	0	0	<1
Magnésium	ppm	ASTM D5185(m)	0	32	50	1
Calcium	ppm	ASTM D5185(m)	50	92	112	53
Phosphore	ppm	ASTM D5185(m)	330	368	406	347
Zinc	ppm	ASTM D5185(m)	430	449	477	386
Soufre	ppm	ASTM D5185(m)	760	883	897	766
Lithium	ppm	ASTM D5185(m)		<1	<1	<1

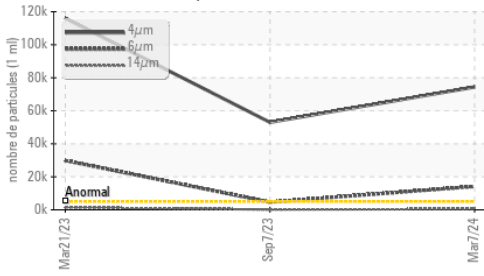
CONTAMINANTS

		methode	limite/base	actuel	passé1	passé2
Silicium	ppm	ASTM D5185(m)	>15	3	2	4
Sodium	ppm	ASTM D5185(m)		7	6	15
Potassium	ppm	ASTM D5185(m)	>20	2	1	2

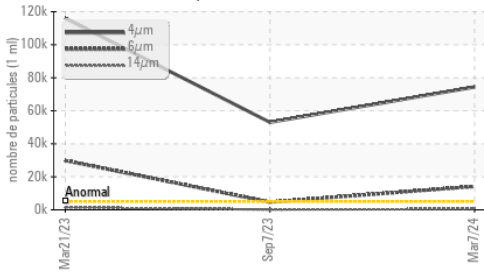
PROPRETÉ DU FLUIDE

		methode	limite/base	actuel	passé1	passé2
Particules >4µ	ASTM D7647	>5000	▲ 74424	▲ 52997	▲ 116032	
Particules >6µ	ASTM D7647	>1300	▲ 14146	▲ 4632	▲ 29849	
Particules >14µ	ASTM D7647	>160	▲ 463	127	▲ 1429	
Particules >21µ	ASTM D7647	>40	● 67	35	▲ 267	
Particules >38µ	ASTM D7647	>10	2	1	11	
Particules >71µ	ASTM D7647	>3	0	0	1	
Propreté de l'huile	ISO 4406 (c)	>19/17/14	▲ 23/21/16	▲ 23/19/14	▲ 24/22/18	

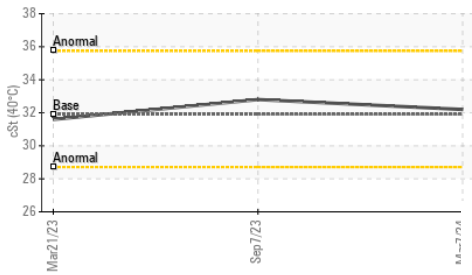
Tendance des particules



Tendance des particules



Viscosité 40°C

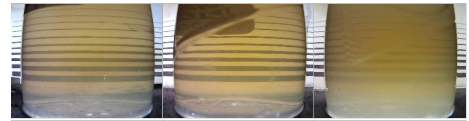


VISUEL	methode	limite/base	actuel	passé1	passé2
Métal blanc	scalar	Visual*	NONE	NONE	NONE
Bronze	scalar	Visual*	NONE	NONE	NONE
Précipié	scalar	Visual*	NONE	NONE	NONE
Limon	scalar	Visual*	NONE	NONE	NONE
Débris	scalar	Visual*	NONE	NONE	NONE
Saleté	scalar	Visual*	NONE	NONE	VLITE
Apparence	scalar	Visual*	NORML	NORML	NORML
Odeur	scalar	Visual*	NORML	NORML	NORML
Eau émulsifiée	scalar	Visual*	>0.1	NEG	NEG
Eau libre	scalar	Visual*		NEG	NEG

PROPRIÉTÉS DU FLUID	methode	limite/base	actuel	passé1	passé2
Visc 40°C	cSt	ASTM D7279(m)	31.9	32.8	31.6

IMAGES DE L'ÉCHANTILLON	methode	limite/base	actuel	passé1	passé2
-------------------------	---------	-------------	--------	--------	--------

Coluer

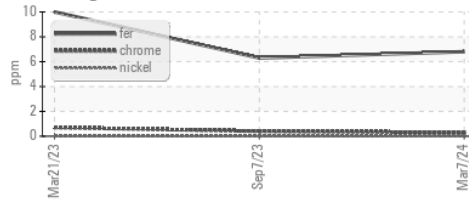


Fond

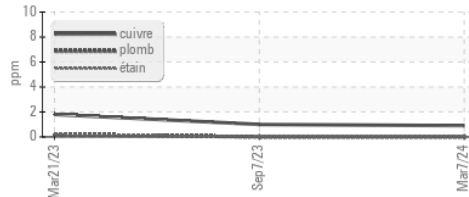


GRAPHIQUES

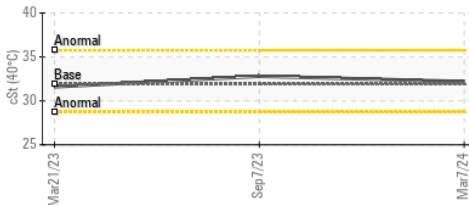
Alliages ferreux



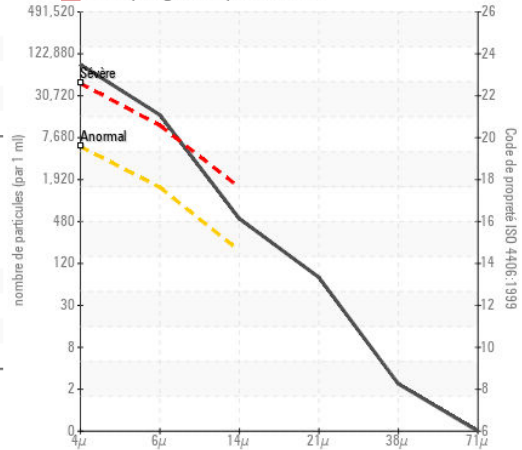
Métaux non-ferreux



Viscosité 40°C



Comptage de particules



ISO 17025:2017
Accredited
Laboratory

Laboratoire : WearCheck - C8-1175 Appleby Line, Burlington, ON L7L 5H9

N° d'échantillon : GFL0114865

N° de laboratoire : 02621520

Numéro unique : 5746639

Analyse : MOB 1 (Additional Tests: PrtCount)

Reçu : 12 Mar 2024

Tested : 13 Mar 2024

Diagnostiqué : 13 Mar 2024 - Wes Davis

GFL Environmental - 780 - GMA - ICI - Solid Waste

4365 boul. St-Elzear Ouest,

Laval, QC

CA H7P 4J3

Contact: Pieces Laval

pieces.laval@gflenv.com

T: (450)687-3838

F:

Pour discuter cette rapport, contacter le service à la clientèle au 1-800-268-2131.

Test denoted (*) outside scope of accreditation, (m) method modified, (e) tested at external lab.

La validez de los resultados y la interpretación se basan en la muestra y la información proporcionada.