



RAPPORT D'ANALYSE D'HUILE

Sample Rating Trend

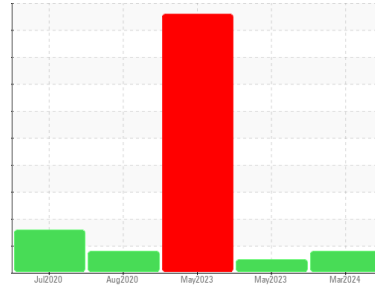
ISO(LES NORMES)



Identité de la machine
701108

Composant
Système hydraulique

Fluid
PETRO CANADA HYDREX MV 32 (--- GAL)



DIAGNOSTIC

▲ Recommendation

Nous recommandons le remplacement des filtres de ce composant. Nous vous recommandons d'échantillonner de nouveau dès que possible afin de contrôler la situation.

Usure

Les taux d'usure de tous les composants sont normaux.

▲ Contamination

Il y a une quantité modérée de particules (de 4 à 14 microns) dans l'huile.

État Du Fluide

L'huile peut encore servir si la contamination peut être réduite à un niveau acceptable.

INFORMATION SUR L'ÉCHANTILLON		methode	limite/base	actuel	passé1	passé2
Numéro d'échant.	Client Info			GFL0114827	GFL0084369	GFL0084374
Date d'échant.	Client Info			20 Mar 2024	30 May 2023	17 May 2023
Âge d la Machine	hrs	Client Info		11376	149972	9425
Âge de l'huile	hrs	Client Info		0	0	1200
Huile changée	Client Info			Not Changd	Not Changd	N/A
Statut de l'échant.				ABNORMAL	NORMAL	SEVERE

CONTAMINATION		methode	limite/base	actuel	passé1	passé2
L'eau	WC Method		>0.1	NEG	NEG	NEG

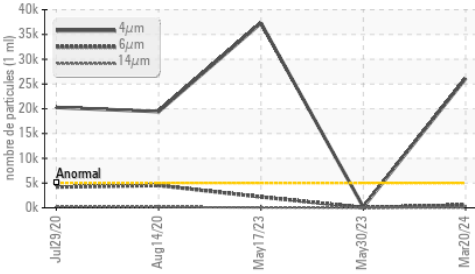
MÉTALUX D'USURE		methode	limite/base	actuel	passé1	passé2
Fer	ppm	ASTM D5185(m)	>50	13	12	▲ 56
Chrome	ppm	ASTM D5185(m)	>10	3	3	0
Nickel	ppm	ASTM D5185(m)	>4	0	0	<1
Titane	ppm	ASTM D5185(m)		0	<1	0
Argent	ppm	ASTM D5185(m)		0	0	0
Aluminium	ppm	ASTM D5185(m)	>5	1	1	▲ 31
Plomb	ppm	ASTM D5185(m)	>4	3	<1	▲ 7
Cuivre	ppm	ASTM D5185(m)	>15	5	5	▲ 25
Étain	ppm	ASTM D5185(m)	>4	0	<1	2
Antimoine	ppm	ASTM D5185(m)		0	0	<1
Vanadium	ppm	ASTM D5185(m)		0	0	0
Béryllium	ppm	ASTM D5185(m)		0	0	0
Cadmium	ppm	ASTM D5185(m)		0	0	0

ADDITIFS		methode	limite/base	actuel	passé1	passé2
Bore	ppm	ASTM D5185(m)	0	2	2	82
Baryum	ppm	ASTM D5185(m)	0	0	0	0
Molybdène	ppm	ASTM D5185(m)	0	0	<1	0
Manganèse	ppm	ASTM D5185(m)	1	0	<1	<1
Magnésium	ppm	ASTM D5185(m)	0	5	5	<1
Calcium	ppm	ASTM D5185(m)	50	69	72	108
Phosphore	ppm	ASTM D5185(m)	330	333	362	252
Zinc	ppm	ASTM D5185(m)	430	417	413	4
Soufre	ppm	ASTM D5185(m)	760	780	825	1337
Lithium	ppm	ASTM D5185(m)		<1	<1	<1

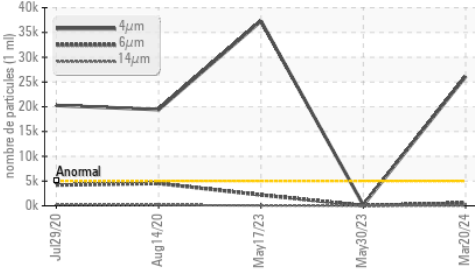
CONTAMINANTS		methode	limite/base	actuel	passé1	passé2
Silicium	ppm	ASTM D5185(m)	>15	2	3	7
Sodium	ppm	ASTM D5185(m)		12	14	4
Potassium	ppm	ASTM D5185(m)	>20	2	1	1

PROPRETÉ DU FLUIDE		methode	limite/base	actuel	passé1	passé2
Particules >4µ	ASTM D7647	>5000	▲ 26092	156	▲ 37290	
Particules >6µ	ASTM D7647	>1300	565	45	● 2199	
Particules >14µ	ASTM D7647	>160	23	11	75	
Particules >21µ	ASTM D7647	>40	10	3	16	
Particules >38µ	ASTM D7647	>10	3	0	0	
Particules >71µ	ASTM D7647	>3	0	0	0	
Propreté de l'huile	ISO 4406 (c)	>19/17/14	▲ 22/16/12	14/13/11	▲ 22/18/13	

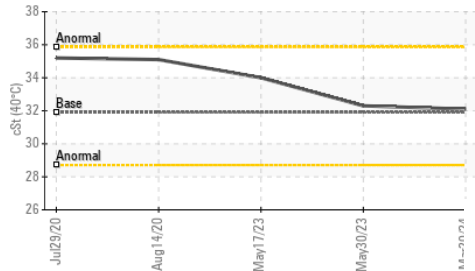
▲ Tendence des particules



▲ Tendence des particules



Viscosité 40°C

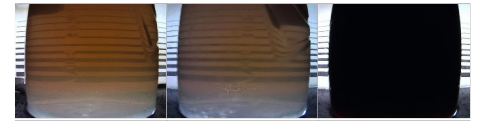


VISUEL	methode	limite/base	actuel	passé1	passé2
Métal blanc	scalar	Visual*	NONE	NONE	NONE
Bronze	scalar	Visual*	NONE	NONE	NONE
Précipié	scalar	Visual*	NONE	NONE	NONE
Limon	scalar	Visual*	NONE	NONE	NONE
Débris	scalar	Visual*	NONE	NONE	NONE
Saleté	scalar	Visual*	NONE	NONE	NONE
Apparence	scalar	Visual*	NORML	NORML	NORML
Odeur	scalar	Visual*	NORML	NORML	NORML
Eau émulsifiée	scalar	Visual*	>0.1	NEG	NEG
Eau libre	scalar	Visual*		NEG	NEG

PROPRIÉTÉS DU FLUID	methode	limite/base	actuel	passé1	passé2
Visc 40°C	cSt	ASTM D7279(m)	31.9	32.3	34.0

IMAGES DE L'ÉCHANTILLON	methode	limite/base	actuel	passé1	passé2
-------------------------	---------	-------------	--------	--------	--------

Coluer

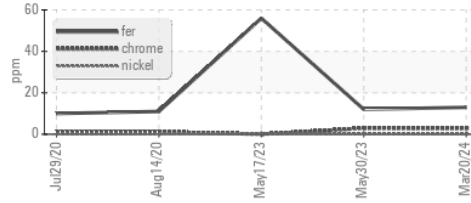


Fond

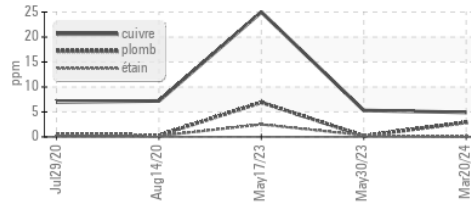


GRAPHIQUES

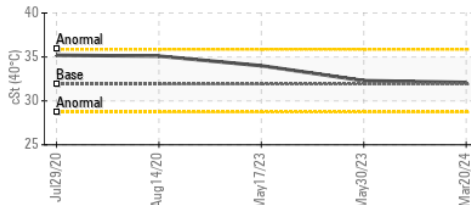
Alliages ferreux



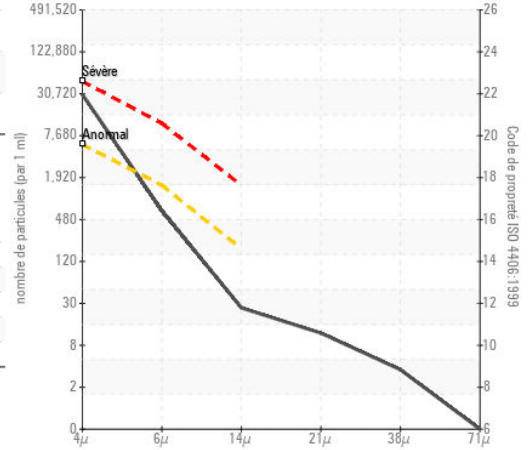
Métaux non-ferreux



Viscosité 40°C



▲ Comptage de particules



ISO 17025:2017
Accredited
Laboratory

Laboratoire : WearCheck - C8-1175 Appleby Line, Burlington, ON L7L 5H9
N° d'échantillon : GFL0114827
N° de laboratoire : 02625308
Numéro unique : 5750427
Analyse : MOB 1 (Additional Tests: PrtCount)

GFL Environmental - 780 - GMA - ICI - Solid Waste
 4365 boul. St-Elzear Ouest,
 Laval, QC
 CA H7P 4J3
 Contact: Pieces Laval
 pieces.laval@gflenv.com
 T: (450)687-3838
 F:

Pour discuter cette rapport, contacter le service à la clientèle au 1-800-268-2131.

Test denoted (*) outside scope of accreditation, (m) method modified, (e) tested at external lab.

La validez de los resultados y la interpretación se basan en la muestra y la información proporcionada.