



# RAPPORT D'ANALYSE D'HUILE

Sample Rating Trend

ISO(LES NORMES)



Identité de la machine

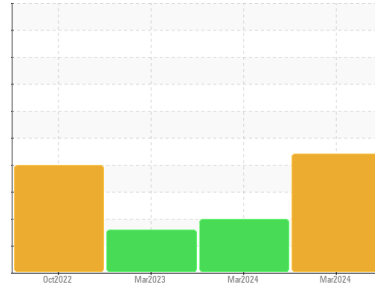
**7244**

Composant

**Système hydraulique**

Fluid

**PETRO CANADA HYDREX MV 32 (--- GAL)**



## DIAGNOSTIC

### ▲ Recommendation

Nous vous recommandons de vérifier tous les endroits par lesquels des contaminants peuvent pénétrer dans le système. Nous vous recommandons de remplacer le filtre et d'utiliser un système de filtrage hors-ligne afin d'améliorer la propreté du fluide. Le reniflard d'air doit être réparé. S'il n'est pas classé, nous vous recommandons de le remplacer par un reniflard à air adapté au micron et / ou au dessiccant. Si évalué, nous vous recommandons de réparer / remplacer le reniflard. Échantillonner de nouveau dans 30 à 45 jours afin de contrôler la situation.

### Usure

Les taux d'usure de tous les composants sont normaux.

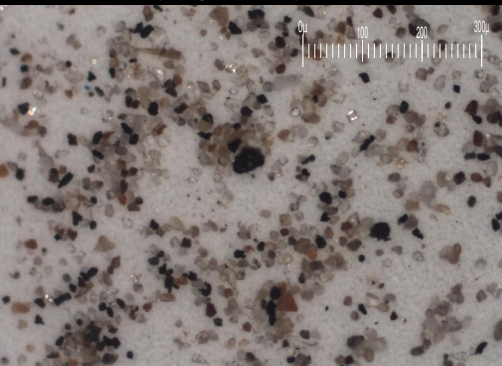
### ▲ Contamination

Il y a une quantité élevée de matières particulaires (2 à 100 µm de taille) présente dans l'huile.

### État Du Fluide

l'huile peut encore servir si la contamination peut être réduite à un niveau acceptable.

Particle Filter (Magn: 100 x)



ID du rapport: GFL780 [WCAMIS] 02626117 (Generated: 04/03/2024 12:53:54) Rev: 1

## INFORMATION SUR L'ÉCHANTILLON

	methode	limite/base	actuel	passé1	passé2
Numéro d'échant.	Client Info		<b>GFL0114855</b>	GFL0114873	GFL0073476
Date d'échant.	Client Info		<b>27 Mar 2024</b>	04 Mar 2024	23 Mar 2023
Âge d la Machine	kms	Client Info	<b>272204</b>	13987	13031
Âge de l'huile	kms	Client Info	<b>0</b>	0	0
Huile changée	Client Info		<b>N/A</b>	Not Changd	Not Changd
Statut de l'échant.			<b>SEVERE</b>	SEVERE	ABNORMAL

## CONTAMINATION

	methode	limite/base	actuel	passé1	passé2
L'eau	WC Method	>0.1	<b>NEG</b>	NEG	NEG

## MÉTALUX D'USURE

	methode	limite/base	actuel	passé1	passé2	
Fer	ppm	ASTM D5185(m)	>40	<b>10</b>	8	7
Chrome	ppm	ASTM D5185(m)	>5	<b>2</b>	2	3
Nickel	ppm	ASTM D5185(m)	>2	<b>0</b>	<1	<1
Titane	ppm	ASTM D5185(m)	>2	<b>0</b>	0	<1
Argent	ppm	ASTM D5185(m)		<b>0</b>	0	0
Aluminium	ppm	ASTM D5185(m)	>8	<b>&lt;1</b>	<1	1
Plomb	ppm	ASTM D5185(m)	>5	<b>0</b>	0	0
Cuivre	ppm	ASTM D5185(m)	>20	<b>&lt;1</b>	<1	<1
Étain	ppm	ASTM D5185(m)	>2	<b>0</b>	0	0
Antimoine	ppm	ASTM D5185(m)	>2	<b>0</b>	0	<1
Vanadium	ppm	ASTM D5185(m)		<b>0</b>	0	0
Béryllium	ppm	ASTM D5185(m)		<b>0</b>	0	0
Cadmium	ppm	ASTM D5185(m)		<b>0</b>	0	0

## ADDITIFS

	methode	limite/base	actuel	passé1	passé2	
Bore	ppm	ASTM D5185(m)	0	<b>&lt;1</b>	2	<1
Baryum	ppm	ASTM D5185(m)	0	<b>0</b>	0	0
Molybdène	ppm	ASTM D5185(m)	0	<b>0</b>	<1	1
Manganèse	ppm	ASTM D5185(m)	1	<b>0</b>	0	0
Magnésium	ppm	ASTM D5185(m)	0	<b>30</b>	29	46
Calcium	ppm	ASTM D5185(m)	50	<b>70</b>	71	88
Phosphore	ppm	ASTM D5185(m)	330	<b>327</b>	340	368
Zinc	ppm	ASTM D5185(m)	430	<b>422</b>	417	413
Soufre	ppm	ASTM D5185(m)	760	<b>761</b>	896	867
Lithium	ppm	ASTM D5185(m)		<b>&lt;1</b>	<1	<1

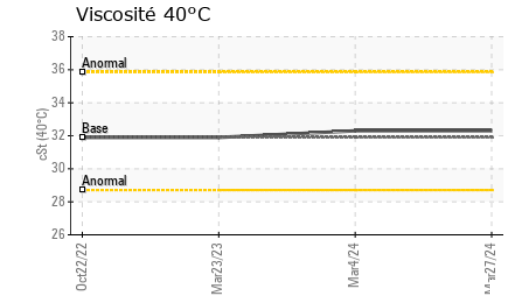
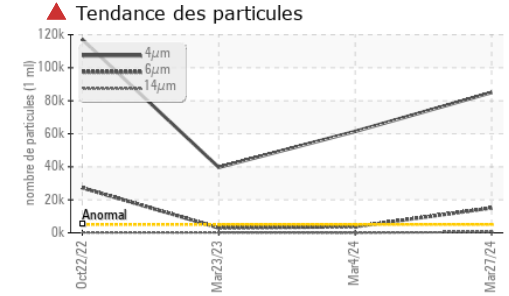
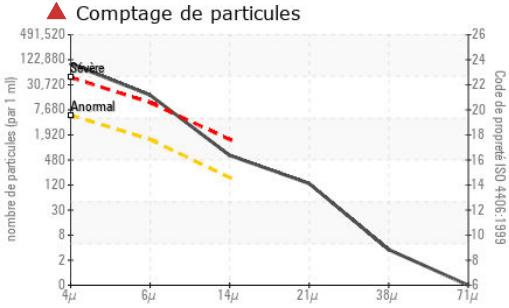
## CONTAMINANTS

	methode	limite/base	actuel	passé1	passé2	
Silicium	ppm	ASTM D5185(m)	>20	<b>&lt;1</b>	2	2
Sodium	ppm	ASTM D5185(m)		<b>1</b>	1	3
Potassium	ppm	ASTM D5185(m)	>20	<b>&lt;1</b>	1	<1

## PROPRETÉ DU FLUIDE

	methode	limite/base	actuel	passé1	passé2
Particules >4µ	ASTM D7647	>5000	<b>▲ 85007</b>	▲ 61429	▲ 39641
Particules >6µ	ASTM D7647	>1300	<b>▲ 15039</b>	▲ 3670	▲ 3025
Particules >14µ	ASTM D7647	>160	<b>▲ 544</b>	13	182
Particules >21µ	ASTM D7647	>40	<b>▲ 115</b>	4	41
Particules >38µ	ASTM D7647	>10	<b>3</b>	1	2
Particules >71µ	ASTM D7647	>3	<b>0</b>	0	0
Propreté de l'huile	ISO 4406 (c)	>19/17/14	<b>▲ 24/21/16</b>	▲ 23/19/11	▲ 22/19/15

Contact/Location: Pieces Laval - GFL780

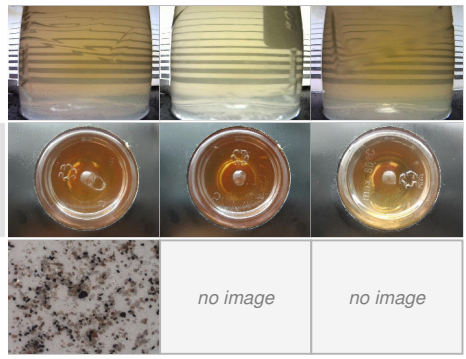


**Laboratoire** : WearCheck - C8-1175 Appleby Line, Burlington, ON L7L 5H9    GFL Environmental - 780 - GMA - ICI - Solid Waste  
**N° d'échantillon** : GFL0114855    **Reçu** : 02 Apr 2024    4365 boul. St-Elzear Ouest,  
**N° de laboratoire** : 02626117    **Tested** : 03 Apr 2024    Laval, QC  
**Numéro unique** : 5759249    **Diagnostiqué** : 03 Apr 2024 - Kevin Marson    CA H7P 4J3  
**Analyse** : MOB 1 ( Additional Tests: Bottom, BottomAnalysis, FilterPatch, PrtCount, PrtFilterPatch)  
 Pour discuter ce rapport, contacter le service à la clientèle au 1-800-268-2131.    **Contact**: Pieces Laval  
 Test denoted (\*) outside scope of accreditation, (m) method modified, (e) tested at external lab.    pieces.laval@gflenv.com  
 La validez de los resultados y la interpretación se basan en la muestra y la información proporcionada.    T: (450)687-3838  
 F:

VISUEL	methode	limite/base	actuel	passé1	passé2
Métal blanc	scalar	Visual*	NONE	NONE	NONE
Bronze	scalar	Visual*	NONE	NONE	NONE
Précipié	scalar	Visual*	NONE	NONE	NONE
Limon	scalar	Visual*	NONE	NONE	NONE
Débris	scalar	Visual*	NONE	NONE	NONE
Saleté	scalar	Visual*	NONE	NONE	NONE
Apparence	scalar	Visual*	NORML	NORML	NORML
Odeur	scalar	Visual*	NORML	NORML	NORML
Eau émulsifiée	scalar	Visual*	>0.1	NEG	NEG
Eau libre	scalar	Visual*		NEG	NEG

PROPRIÉTÉS DU FLUID	methode	limite/base	actuel	passé1	passé2
Visc 40°C	cSt	ASTM D7279(m)	31.9	32.3	31.9

IMAGES DE L'ÉCHANTILLON	methode	limite/base	actuel	passé1	passé2
Coluer					
Fond					
PrtFilter					



## GRAPHIQUES

