

Identité de la machine

BATCH 244207

Composant

Huile (inutilisée) neuve

Fluid

PETRO CANADA TURBOFLO XL46 (--- GAL)



DIAGNOSTIC

▲ Recommendation

Il s'agit du relevé de base de cette huile neuve (inutilisée). Le fluide peut servir. Nous vous recommandons d'utiliser une filtration en dérivation avec des filtres absorbant l'eau pour tenter d'extraire l'eau de cette huile PETRO CANADA TURBOFLO XL46. Nous vous recommandons d'échantillonner de nouveau dès que possible afin de contrôler la situation. NOTER: Des nouvelles huiles ne sont pas généralement filtrées ni garanties conformes à un code spécifique de propreté. Nous vous conseillons de vérifier le code cible de propreté pour votre application et vous recommandons de vous servir d'un dispositif portable de filtrage lors du remplissage de tout système avec un code de propreté inférieur au code de propreté ISO de ce produit. Le contaminant anormal pourrait être dû à une mauvaise technique d'échantillonnage. AVIS DE NON-RESPONSABILITÉ: L'interprétation des résultats est basée sur l'échantillon reçu du client. La provenance de l'échantillon et la méthode d'échantillonnage ne peut être vérifiée.

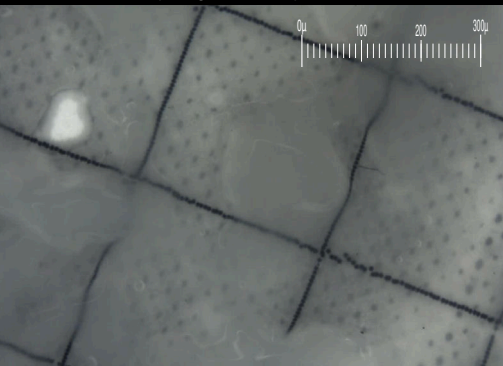
▲ Contamination

Concentration modérée d'eau dans l'huile. Il y a une concentration modérée de la saleté et débris visible, présente dans l'huile. La propreté du système est acceptable pour votre objectif de propreté ISO 4406.

État Du Fluide

Le AN est acceptable pour ce fluide. L'état de l'huile permet d'en l'utilisation. l'huile peut encore servir si la contamination peut être réduite à un niveau acceptable.

Particle Filter (Magn: 100 x)



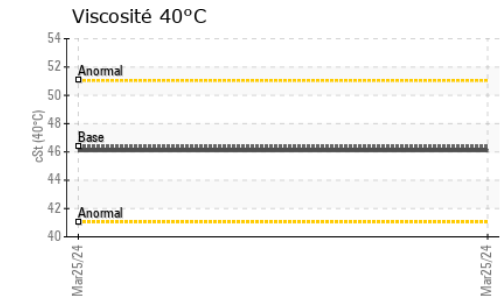
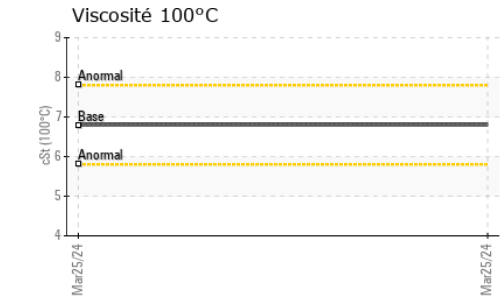
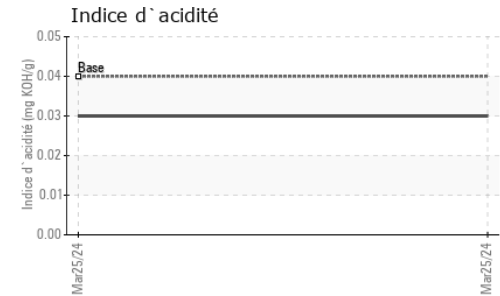
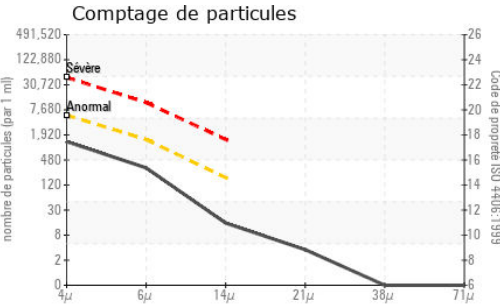
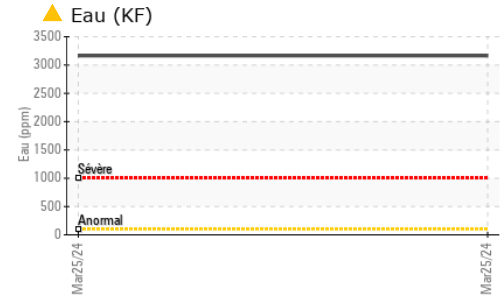
INFORMATION SUR L'éCHANTILLON		methode	limite/base	actuel	passé1	passé2
Numéro d'échant.	Client Info			PC0061693	---	---
Date d'échant.	Client Info			25 Mar 2024	---	---
Âge d la Machine	hrs	Client Info		0	---	---
Âge de l'huile	hrs	Client Info		0	---	---
Huile changée	Client Info			N/A	---	---
Statut de l'échant.				ABNORMAL	---	---

MéTAUX D'USURE		methode	limite/base	actuel	passé1	passé2
Fer	ppm	ASTM D5185(m)	>5	0	---	---
Chrome	ppm	ASTM D5185(m)	>5	0	---	---
Nickel	ppm	ASTM D5185(m)	>5	0	---	---
Titane	ppm	ASTM D5185(m)		0	---	---
Argent	ppm	ASTM D5185(m)	>5	0	---	---
Aluminium	ppm	ASTM D5185(m)	>5	0	---	---
Plomb	ppm	ASTM D5185(m)	>5	0	---	---
Cuivre	ppm	ASTM D5185(m)	>5	<1	---	---
Étain	ppm	ASTM D5185(m)	>5	0	---	---
Antimoine	ppm	ASTM D5185(m)		0	---	---
Vanadium	ppm	ASTM D5185(m)		0	---	---
Béryllium	ppm	ASTM D5185(m)		0	---	---
Cadmium	ppm	ASTM D5185(m)		0	---	---

ADDITIFS		methode	limite/base	actuel	passé1	passé2
Bore	ppm	ASTM D5185(m)		<1	---	---
Baryum	ppm	ASTM D5185(m)		0	---	---
Molybdène	ppm	ASTM D5185(m)		0	---	---
Manganèse	ppm	ASTM D5185(m)		0	---	---
Magnésium	ppm	ASTM D5185(m)		<1	---	---
Calcium	ppm	ASTM D5185(m)		0	---	---
Phosphore	ppm	ASTM D5185(m)		1	---	---
Zinc	ppm	ASTM D5185(m)	0	1	---	---
Soufre	ppm	ASTM D5185(m)		400	---	---
Lithium	ppm	ASTM D5185(m)		<1	---	---

CONTAMINANTS		methode	limite/base	actuel	passé1	passé2
Silicium	ppm	ASTM D5185(m)	>15	0	---	---
Sodium	ppm	ASTM D5185(m)		3	---	---
Potassium	ppm	ASTM D5185(m)	>20	<1	---	---
Eau	%	ASTM D6304*		▲ 0.316	---	---
ppm d'eau	ppm	ASTM D6304*		▲ 3164	---	---

PROPRETÉ DU FLUIDE		methode	limite/base	actuel	passé1	passé2
Particules >4µ		ASTM D7647	>5000	1161	---	---
Particules >6µ		ASTM D7647	>1300	273	---	---
Particules >14µ		ASTM D7647	>160	13	---	---
Particules >21µ		ASTM D7647	>40	3	---	---
Particules >38µ		ASTM D7647	>10	0	---	---
Particules >71µ		ASTM D7647	>3	0	---	---
Propreté de l'huile		ISO 4406 (c)	>19/17/14	17/15/11	---	---



FLUID DEGRADATION		methode	limite/base	actuel	passé1	passé2
Indice d'acidité	mg KOH/g	ASTM D974*	0.04	0.03	---	---

VISUEL		methode	limite/base	actuel	passé1	passé2
Métal blanc	scalar	Visual*	NONE	NONE	---	---
Bronze	scalar	Visual*	NONE	NONE	---	---
Préциpié	scalar	Visual*	NONE	NONE	---	---
Limon	scalar	Visual*	NONE	NONE	---	---
Débris	scalar	Visual*	NONE	▲ HEAVY	---	---
Saleté	scalar	Visual*	NONE	NONE	---	---
Apparence	scalar	Visual*	NORML	NORML	---	---
Odeur	scalar	Visual*	NORML	NORML	---	---
Eau émulsifiée	scalar	Visual*		▲ .2%	---	---
Eau libre	scalar	Visual*		NEG	---	---

PROPRIÉTÉS DU FLUID		methode	limite/base	actuel	passé1	passé2
Visc 40°C	cSt	ASTM D7279(m)	46.39	46.1	---	---
Visc 100°C	cSt	ASTM D7279(m)	6.79	6.8	---	---
Indice de viscosité (VI)	Scale	ASTM D2270*	100	101	---	---

IMAGES DE L'ÉCHANTILLON		methode	limite/base	actuel	passé1	passé2
-------------------------	--	---------	-------------	--------	--------	--------

Coluer					no image	no image
Fond					no image	no image
PrtFilter					no image	no image



Laboratoire : WearCheck - C8-1175 Appleby Line, Burlington, ON L7L 5H9
N° d'échantillon : PC0061693
N° de laboratoire : 02626969
Numéro unique : 5760101
Analyse : IND 2 (Additional Tests: Bottom, BottomAnalysis, FILTERPATCH, FT-IR, ICP-NewOil, KF, KV100, Oxidant)

HUILES DESROCHES INC.
 915 RUE PHILIPPE-PARADIS, LOCAL 115
 QUEBEC, QC
 CA G1N 4E3
 Contact: David Labrecque
 david.labrecque@groupedesroches.ca

Pour discuter ce rapport, contacter le service à la clientèle au 1-800-268-2131.
 Test denoted (*) outside scope of accreditation, (m) method modified, (e) tested at external lab.
 La validez de los resultados y la interpretación se basan en la muestra y la información proporcionada.