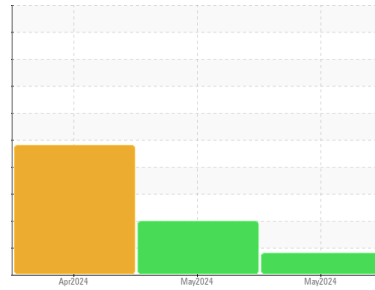


Secteur
[2ND RINSE]
Partie de la machine
GEOTECH
Composant
Système hydraulique
Fluid
PETRO CANADA ENVIRON MV R 32 (80 LTR)



DIAGNOSTIC

Recommandation

Nous recommandons le remplacement des filtres de ce composant. Échantillonner de nouveau l'équipement au prochain intervalle de vidange afin d'en surveiller la condition.

Usure

Les taux d'usure de tous les composants sont normaux.

Contamination

Il y a une légère quantité de limon (particules de 4 à 14 microns) dans l'huile.

État Du Fluide

Le AN est acceptable pour ce fluide. L'état de l'huile permet d'en prolonger l'utilisation.

INFORMATION SUR L'ÉCHANTILLON		methode	limite/base	actuel	passé1	passé2
Numéro d'échant.	Client Info			PC0087962	PC0087963	PC0069616
Date d'échant.	Client Info			02 May 2024	01 May 2024	30 Apr 2024
Âge d la Machine	hrs	Client Info		0	0	0
Âge de l'huile	hrs	Client Info		0	0	0
Huile changée	Client Info			N/A	Changed	N/A
Statut de l'échant.				ATTENTION	SEVERE	SEVERE

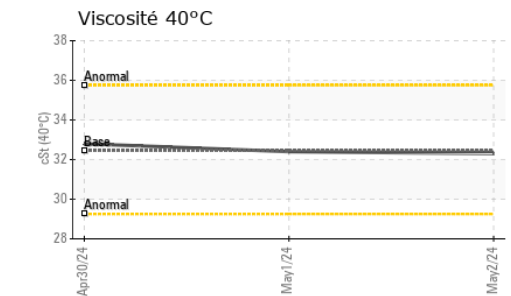
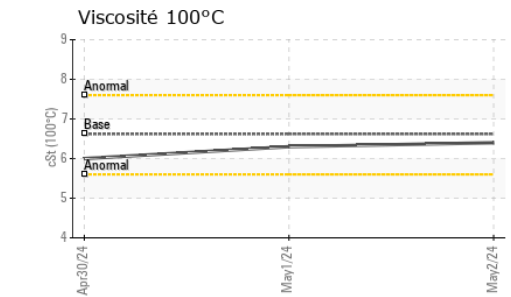
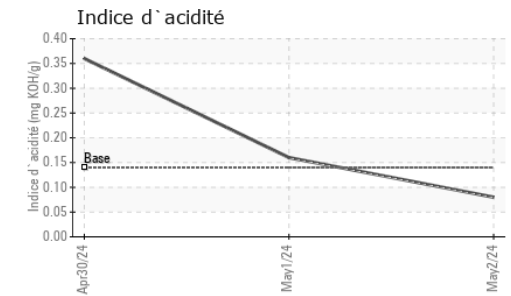
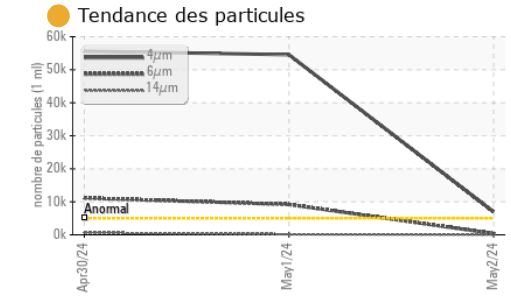
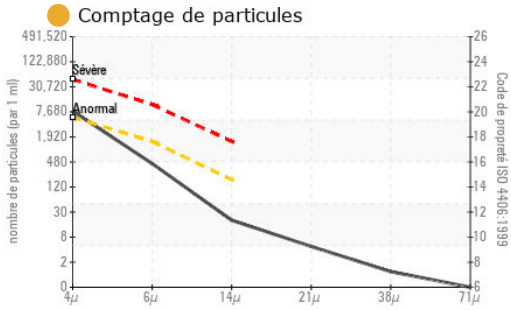
CONTAMINATION		methode	limite/base	actuel	passé1	passé2
L'eau	WC Method		>0.05	NEG	NEG	NEG

MÉTALUX D'USURE		methode	limite/base	actuel	passé1	passé2
Fer	ppm	ASTM D5185(m)	>20	0	<1	3
Chrome	ppm	ASTM D5185(m)	>20	0	0	<1
Nickel	ppm	ASTM D5185(m)	>20	0	0	0
Titane	ppm	ASTM D5185(m)		0	0	0
Argent	ppm	ASTM D5185(m)		0	0	0
Aluminium	ppm	ASTM D5185(m)	>20	0	<1	2
Plomb	ppm	ASTM D5185(m)	>20	0	0	1
Cuivre	ppm	ASTM D5185(m)	>20	<1	3	12
Étain	ppm	ASTM D5185(m)	>20	0	0	0
Antimoine	ppm	ASTM D5185(m)		1	11	43
Vanadium	ppm	ASTM D5185(m)		0	0	0
Béryllium	ppm	ASTM D5185(m)		0	0	0
Cadmium	ppm	ASTM D5185(m)		0	0	0

ADDITIFS		methode	limite/base	actuel	passé1	passé2
Bore	ppm	ASTM D5185(m)	<1	0	<1	<1
Baryum	ppm	ASTM D5185(m)	<1	0	0	0
Molybdène	ppm	ASTM D5185(m)	<1	0	0	0
Manganèse	ppm	ASTM D5185(m)	<1	0	0	<1
Magnésium	ppm	ASTM D5185(m)	<1	<1	<1	2
Calcium	ppm	ASTM D5185(m)		3	27	103
Phosphore	ppm	ASTM D5185(m)	628	596	527	382
Zinc	ppm	ASTM D5185(m)		13	88	325
Soufre	ppm	ASTM D5185(m)	1235	1282	1222	1126
Lithium	ppm	ASTM D5185(m)		<1	<1	<1

CONTAMINANTS		methode	limite/base	actuel	passé1	passé2
Silicium	ppm	ASTM D5185(m)	>15	0	0	1
Sodium	ppm	ASTM D5185(m)		0	<1	<1
Potassium	ppm	ASTM D5185(m)	>20	0	0	<1

PROPRETÉ DU FLUIDE		methode	limite/base	actuel	passé1	passé2
Particules >4µ	ASTM D7647	>5000	6985	▲ 54550	▲ 55623	
Particules >6µ	ASTM D7647	>1300	387	▲ 9184	▲ 11123	
Particules >14µ	ASTM D7647	>160	17	▲ 147	▲ 627	
Particules >21µ	ASTM D7647	>40	4	▲ 23	▲ 128	
Particules >38µ	ASTM D7647	>10	1	▲ 2	▲ 3	
Particules >71µ	ASTM D7647	>3	0	▲ 1	▲ 1	
Propreté de l'huile	ISO 4406 (c)	>19/17/14	20/16/11	▲ 23/20/14	▲ 23/21/16	

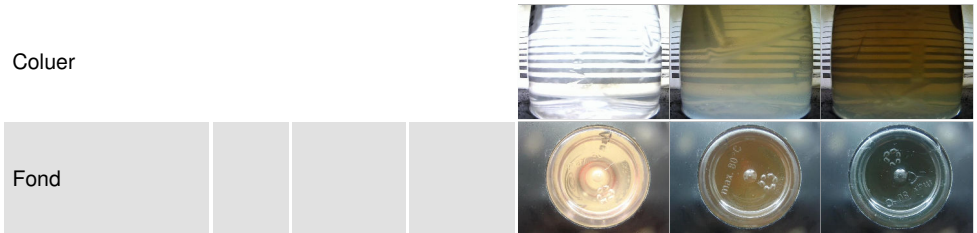


FLUID DEGRADATION		methode	limite/base	actuel	passé1	passé2
Indice d'acidité	mg KOH/g	ASTM D974*	0.14	0.08	0.16	0.36

VISUEL		methode	limite/base	actuel	passé1	passé2
Métal blanc	scalar	Visual*	NONE	NONE	NONE	NONE
Bronze	scalar	Visual*	NONE	NONE	NONE	NONE
Préциpié	scalar	Visual*	NONE	NONE	NONE	NONE
Limon	scalar	Visual*	NONE	NONE	NONE	NONE
Débris	scalar	Visual*	NONE	NONE	NONE	VLITE
Saleté	scalar	Visual*	NONE	NONE	NONE	NONE
Apparence	scalar	Visual*	NORML	NORML	HAZY	NORML
Odeur	scalar	Visual*	NORML	NORML	NORML	NORML
Eau émulsifiée	scalar	Visual*	>0.05	NEG	NEG	NEG
Eau libre	scalar	Visual*		NEG	NEG	NEG

PROPRIÉTÉS DU FLUID		methode	limite/base	actuel	passé1	passé2
Visc 40°C	cSt	ASTM D7279(m)	32.45	32.3	32.4	32.8
Visc 100°C	cSt	ASTM D7279(m)	6.62	6.4	6.3	6.0
Indice de viscosité (VI)	Scale	ASTM D2270*	165	154	148	130

IMAGES DE L'ÉCHANTILLON		methode	limite/base	actuel	passé1	passé2
-------------------------	--	---------	-------------	--------	--------	--------



Laboratoire : WearCheck - C8-1175 Appleby Line, Burlington, ON L7L 5H9
N° d'échantillon : PC0087962
N° de laboratoire : **02635281**
Numéro unique : 5776434
Analyse : IND 2 (Additional Tests: KV100, VI)

HUILES DESROCHES INC.
 915 RUE PHILIPPE-PARADIS, LOCAL 115
 QUEBEC, QC
 CA G1N 4E3

Contacter le service à la clientèle au 1-800-268-2131.
 Test denoted (*) outside scope of accreditation, (m) method modified, (e) tested at external lab.
 La validez de los resultados y la interpretación se basan en la muestra y la información proporcionada.

Contact: David Labrecque
 david.labrecque@groupe-des-roches.ca
 T: (418)621-5150
 F: (418)621-0822