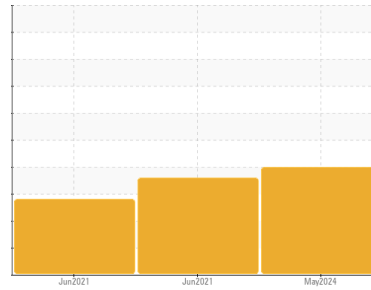




RAPPORT D'ANALYSE D'HUILE

Sample Rating Trend



ISO(LES NORMES)



Identité de la machine

7233

Composant

Système hydraulique

Fluid

PETRO CANADA HYDREX MV 32 (--- GAL)

DIAGNOSTIC

▲ Recommendation

Vérifier les scelles et/ou les filtres pour des points d'entrée des contaminants. Le reniflard d'air doit être réparé. S'il n'est pas classé, nous vous recommandons de le remplacer par un reniflard à air adapté au micron et / ou au dessicant. Si évalué, nous vous recommandons de réparer / remplacer le reniflard. Nous avons pris note que le filtre a été remplacé au moment de l'échantillonnage. Échantillonner de nouveau dans 30 à 45 jours afin de contrôler la situation.

Usure

Les taux d'usure de tous les composants sont normaux.

▲ Contamination

Il y a une grande quantité de limon (particules de 4 à 14 microns) dans l'huile.

État Du Fluide

L'huile peut encore servir si la contamination peut être réduite à un niveau acceptable.

INFORMATION SUR L'ÉCHANTILLON

	methode	limite/base	actuel	passé1	passé2
Numéro d'échant.	Client Info		GFL0119690	GFL0026750	GFL0026812
Date d'échant.	Client Info		21 May 2024	15 Jun 2021	10 Jun 2021
Âge d la Machine	kms	Client Info	16496	0	164028
Âge de l'huile	kms	Client Info	0	1200	11114
Huile changée	Client Info		Not Changd	Changed	Not Changd
Statut de l'échant.			SEVERE	SEVERE	SEVERE

CONTAMINATION

	methode	limite/base	actuel	passé1	passé2
L'eau	WC Method	>0.1	NEG	NEG	NEG

MÉTAUX D'USURE

	methode	limite/base	actuel	passé1	passé2
Fer	ppm	ASTM D5185(m) >50	8	8	9
Chrome	ppm	ASTM D5185(m) >10	0	<1	<1
Nickel	ppm	ASTM D5185(m) >4	0	<1	<1
Titane	ppm	ASTM D5185(m)	0	0	0
Argent	ppm	ASTM D5185(m)	0	<1	<1
Aluminium	ppm	ASTM D5185(m) >5	2	2	2
Plomb	ppm	ASTM D5185(m) >4	0	<1	<1
Cuivre	ppm	ASTM D5185(m) >15	5	5	6
Étain	ppm	ASTM D5185(m) >4	0	<1	<1
Antimoine	ppm	ASTM D5185(m)	0	0	0
Vanadium	ppm	ASTM D5185(m)	0	0	0
Béryllium	ppm	ASTM D5185(m)	0	0	0
Cadmium	ppm	ASTM D5185(m)	0	0	0

ADDITIFS

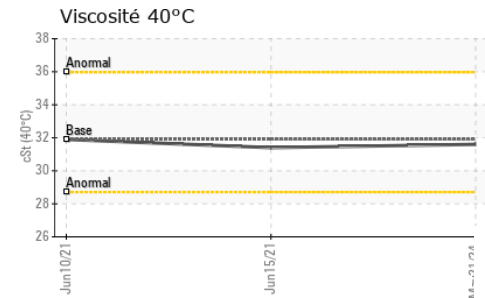
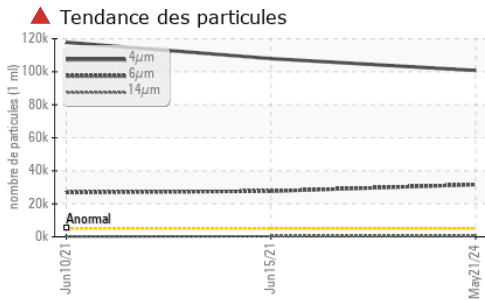
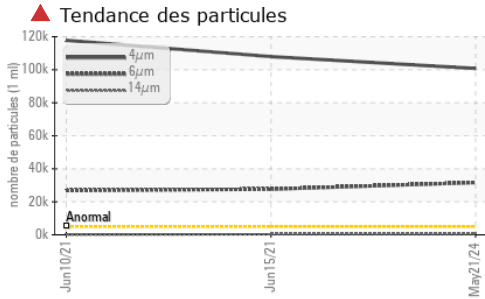
	methode	limite/base	actuel	passé1	passé2
Bore	ppm	ASTM D5185(m) 0	<1	<1	<1
Baryum	ppm	ASTM D5185(m) 0	0	0	<1
Molybdène	ppm	ASTM D5185(m) 0	0	<1	<1
Manganèse	ppm	ASTM D5185(m) 1	0	<1	<1
Magnésium	ppm	ASTM D5185(m) 0	9	3	3
Calcium	ppm	ASTM D5185(m) 50	65	64	64
Phosphore	ppm	ASTM D5185(m) 330	333	326	324
Zinc	ppm	ASTM D5185(m) 430	422	423	424
Soufre	ppm	ASTM D5185(m) 760	773	771	797
Lithium	ppm	ASTM D5185(m)	<1	<1	<1

CONTAMINANTS

	methode	limite/base	actuel	passé1	passé2
Silicium	ppm	ASTM D5185(m) >15	<1	2	2
Sodium	ppm	ASTM D5185(m)	3	4	4
Potassium	ppm	ASTM D5185(m) >20	<1	1	1

PROPRETÉ DU FLUIDE

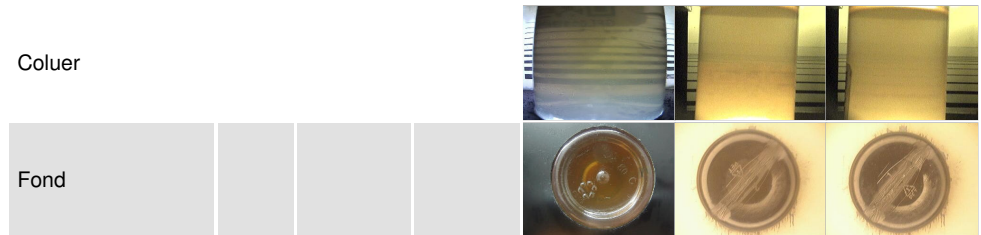
	methode	limite/base	actuel	passé1	passé2
Particules >4µ	ASTM D7647	>5000	▲ 100775	▲ 107937	▲ 117795
Particules >6µ	ASTM D7647	>1300	▲ 31685	▲ 27659	▲ 26816
Particules >14µ	ASTM D7647	>160	▲ 422	▲ 354	131
Particules >21µ	ASTM D7647	>40	45	63	13
Particules >38µ	ASTM D7647	>10	3	4	0
Particules >71µ	ASTM D7647	>3	2	0	0
Propreté de l'huile	ISO 4406 (c)	>19/17/14	▲ 24/22/16	▲ 24/22/16	▲ 24/22/14



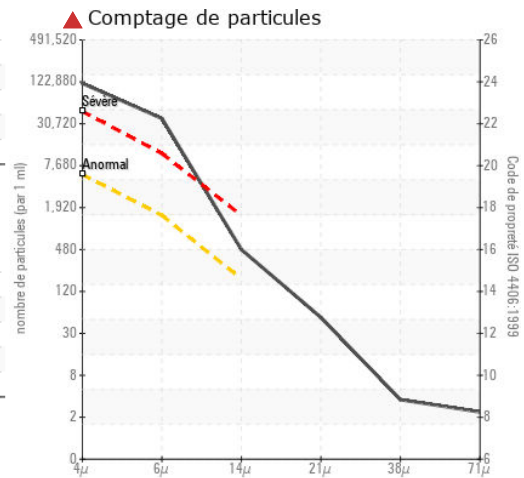
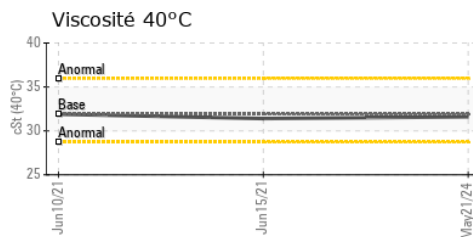
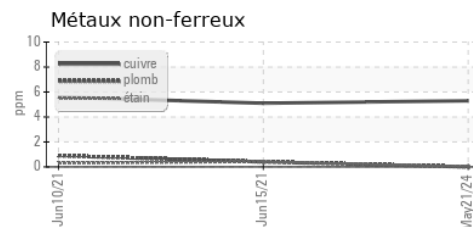
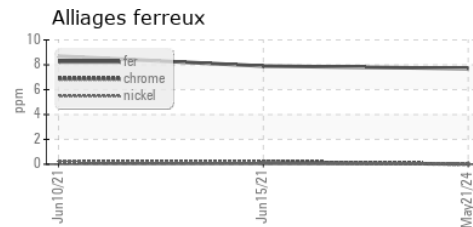
VISUEL	methode	limite/base	actuel	passé1	passé2
Métal blanc	scalar	Visual*	NONE	NONE	NONE
Bronze	scalar	Visual*	NONE	NONE	NONE
Préциpié	scalar	Visual*	NONE	NONE	NONE
Limon	scalar	Visual*	NONE	NONE	NONE
Débris	scalar	Visual*	NONE	NONE	NONE
Saleté	scalar	Visual*	NONE	NONE	NONE
Apparence	scalar	Visual*	NORML	NORML	NORML
Odeur	scalar	Visual*	NORML	NORML	NORML
Eau émulsifiée	scalar	Visual*	>0.1	NEG	NEG
Eau libre	scalar	Visual*		NEG	NEG

PROPRIÉTÉS DU FLUID	methode	limite/base	actuel	passé1	passé2
Visc 40°C	cSt	ASTM D7279(m)	31.9	31.6	31.4

IMAGES DE L'ÉCHANTILLON	methode	limite/base	actuel	passé1	passé2
-------------------------	---------	-------------	--------	--------	--------



GRAPHIQUES



Laboratoire : WearCheck - C8-1175 Appleby Line, Burlington, ON L7L 5H9 GFL Environmental - 780 - GMA - ICI - Solid Waste
N° d'échantillon : GFL0119690 **Reçu** : 28 May 2024 4365 boul. St-Elzear Ouest, Laval, QC
N° de laboratoire : 02638140 **Tested** : 30 May 2024 CA H7P 4J3
Numéro unique : 5787302 **Diagnostic** : 30 May 2024 - Wes Davis
Analyse : MOB 1 (Additional Tests: PrtCount) Contact: Pieces Laval
 pieces.laval@gflenv.com

Pour discuter ce rapport, contacter le service à la clientèle au 1-800-268-2131.

Test denoted (*) outside scope of accreditation, (m) method modified, (e) tested at external lab.

La validez de los resultados y la interpretación se basan en la muestra y la información proporcionada.

T: (450)687-3838

F: