



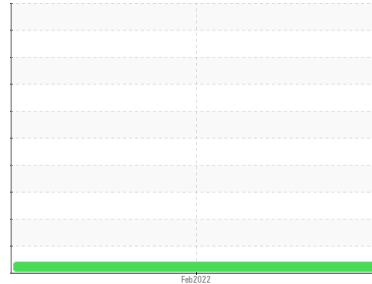
RAPPORT D'ANALYSE D'HUILE

Sample Rating Trend

ISO(LES NORMES)

Secteur
ALLEN ENTREPRENEUR GENERAL INC [02474004]
Identité de la machine
JOHN DEERE 245G IFF245GXHMF802266

Composant
Système hydraulique
Fluide
PANOLIN HLP SYNTH 46 (--- GAL)



DIAGNOSTIC

▲ Recommendation

Nous recommandons le remplacement des filtres de ce composant. Échantillonner de nouveau l'équipement au prochain intervalle de vidange afin d'en surveiller la condition.

Usure

Les taux d'usure de tous les composants sont normaux.

▲ Contamination

Il y a une légère quantité de limon (particules de 4 à 14 microns) dans l'huile. Il y a une faible concentration (0.8%) d'huile minérale présente dans le fluide.

État Du Fluide

Le AN est acceptable pour ce fluide. L'état de l'huile permet d'en prolonger l'utilisation.

INFORMATION SUR L'éCHANTILLON		methode	limite/base	actuel	passé1	passé2
Numéro d'échant.	Client Info			WC	---	---
Date d'échant.	Client Info			22 Feb 2022	---	---
Âge d la Machine	hrs	Client Info		7	---	---
Âge de l'huile	hrs	Client Info		0	---	---
Huile changée	Client Info			N/A	---	---
Statut de l'échant.				ATTENTION	---	---

MÉTAUX D'USURE		methode	limite/base	actuel	passé1	passé2
Fer	ppm	ASTM D5185(m)	>20	0	---	---
Chrome	ppm	ASTM D5185(m)	>10	0	---	---
Nickel	ppm	ASTM D5185(m)		0	---	---
Titane	ppm	ASTM D5185(m)		0	---	---
Argent	ppm	ASTM D5185(m)		0	---	---
Aluminium	ppm	ASTM D5185(m)	>10	0	---	---
Plomb	ppm	ASTM D5185(m)	>10	0	---	---
Cuivre	ppm	ASTM D5185(m)	>75	<1	---	---
Étain	ppm	ASTM D5185(m)	>10	1	---	---
Antimoine	ppm	ASTM D5185(m)		0	---	---
Vanadium	ppm	ASTM D5185(m)		0	---	---
Béryllium	ppm	ASTM D5185(m)		0	---	---
Cadmium	ppm	ASTM D5185(m)		0	---	---

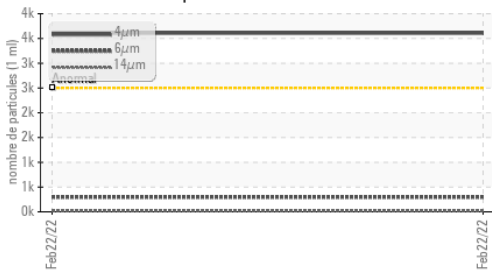
ADDITIFS		methode	limite/base	actuel	passé1	passé2
Bore	ppm	ASTM D5185(m)	0	<1	---	---
Baryum	ppm	ASTM D5185(m)	0	0	---	---
Molybdène	ppm	ASTM D5185(m)	0	0	---	---
Manganèse	ppm	ASTM D5185(m)	0	0	---	---
Magnésium	ppm	ASTM D5185(m)	0	<1	---	---
Calcium	ppm	ASTM D5185(m)	0	10	---	---
Phosphore	ppm	ASTM D5185(m)	1700	1546	---	---
Zinc	ppm	ASTM D5185(m)	0	6	---	---
Soufre	ppm	ASTM D5185(m)	1350	1164	---	---
Lithium	ppm	ASTM D5185(m)		<1	---	---

CONTAMINANTS		methode	limite/base	actuel	passé1	passé2
Silicium	ppm	ASTM D5185(m)	>20	<1	---	---
Sodium	ppm	ASTM D5185(m)		<1	---	---
Potassium	ppm	ASTM D5185(m)	>20	2	---	---

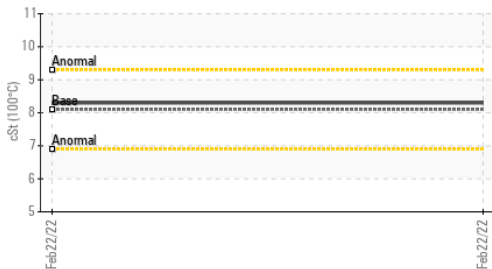
INFRA-RED		methode	limite/base	actuel	passé1	passé2
Contenu en huile minérale	%	ASTM D7418*	<5.0%	0.8	---	---

PROPRETÉ DU FLUIDE		methode	limite/base	actuel	passé1	passé2
Particules >4µ		ASTM D7647	>2500	▲ 3608	---	---
Particules >6µ		ASTM D7647	>640	297	---	---
Particules >14µ		ASTM D7647	>80	16	---	---
Particules >21µ		ASTM D7647	>20	7	---	---
Particules >38µ		ASTM D7647	>4	2	---	---
Particules >71µ		ASTM D7647	>3	2	---	---
Propreté de l'huile		ISO 4406 (c)	>18/16/13	▲ 19/15/11	---	---

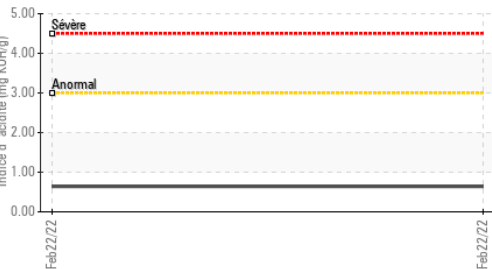
Tendance des particules



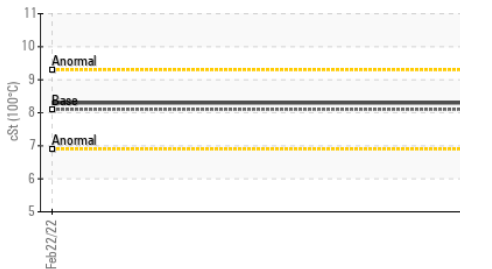
Viscosité 100°C



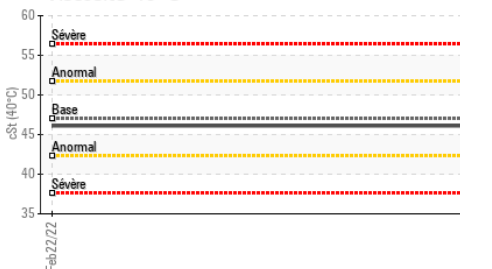
Indice d'acidité



Viscosité 100°C



Viscosité 40°C



FLUID DEGRADATION

	methode	limite/base	actuel	passé1	passé2
Indice d'acidité	mg KOH/g	ASTM D974*	0.64	---	---

VISUEL

	methode	limite/base	actuel	passé1	passé2
Métal blanc	scalar	Visual*	NONE	---	---
Bronze	scalar	Visual*	NONE	---	---
Précipié	scalar	Visual*	NONE	---	---
Limon	scalar	Visual*	NONE	---	---
Débris	scalar	Visual*	NONE	---	---
Saleté	scalar	Visual*	NONE	---	---
Apparence	scalar	Visual*	NORML	---	---
Odeur	scalar	Visual*	NORML	---	---
Eau émulsifiée	scalar	Visual*	>0.05	---	---
Eau libre	scalar	Visual*	NEG	---	---

PROPRIÉTÉS DU FLUID

	methode	limite/base	actuel	passé1	passé2
Visc 40°C	cSt	ASTM D7279(m)	47.0	---	---
Visc 100°C	cSt	ASTM D7279(m)	8.1	---	---
Indice de viscosité (VI)	Scale	ASTM D2270*	146	---	---

IMAGES DE L'ÉCHANTILLON

	methode	limite/base	actuel	passé1	passé2
Coluer				no image	no image
Fond				no image	no image

GRAPHIQUES

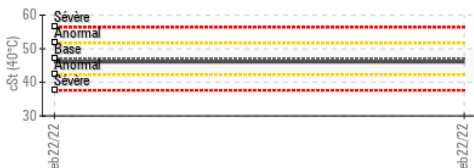
Alliages ferreux



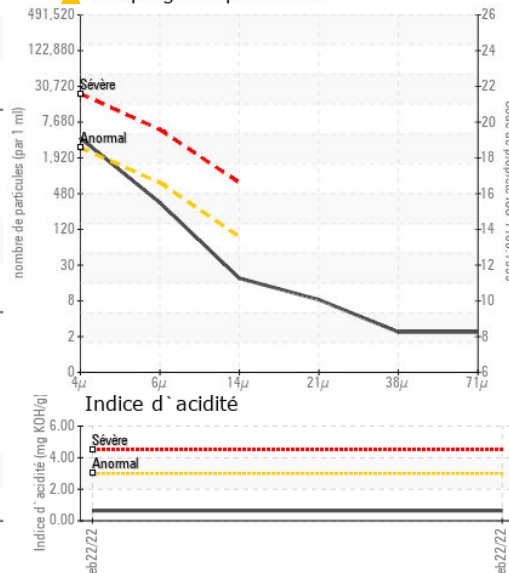
Métaux non-ferreux



Viscosité 40°C



Comptage de particules



Laboratoire : WearCheck - C8-1175 Appleby Line, Burlington, ON L7L 5H9
N° d'échantillon : WC **Reçu** : 24 Feb 2022
N° de laboratoire : 02474005 **Diagnostiqué** : 25 Feb 2022
Numéro unique : 5358928 **Diagnostiqueur** : Bill Quesnel
Analyse : MOB 2 (Additional Tests: TAN Man)

Pour discuter cette rapport, contacter le service à la clientèle au 1-800-268-2131.

Test denoted (*) outside scope of accreditation, (m) method modified, (e) tested at external lab.

La validez de los resultados y la interpretación se basan en la muestra y la información proporcionada.

Envirolin Canada

520 rue Adanac
 Quebec, QC
 CA G1C 7B7

Contact: Patrick Levesque
 patrick.levesque@envirolin.com

T: (418)623-1216

F: (418)660-8889

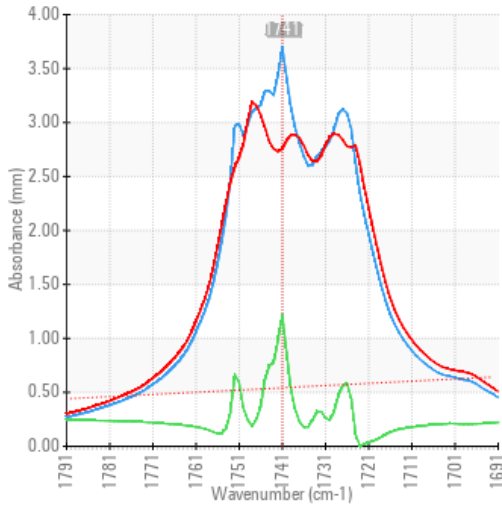


Secteur
ALLEN ENTREPRENEUR GENERAL INC [02474004]
 Identité de la machine
JOHN DEERE 245G IFF245GXHMF802266
 Composant
Système hydraulique
 Fluide
PANOLIN HLP SYNTH 46 (--- GAL)

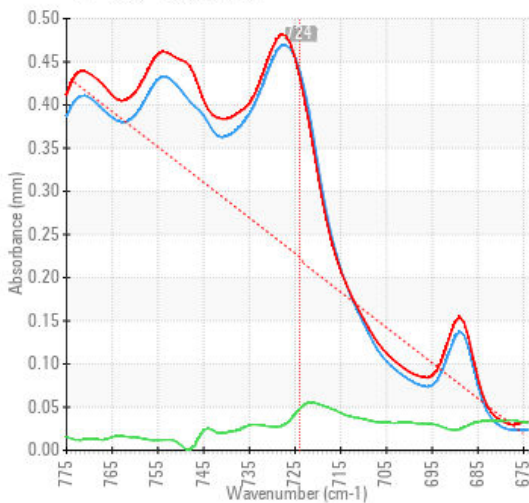
ANALYSE SPECTRAL

		methode	limite/base	actuel	passé1	passé2
Zinc	ppm	ASTM D5185(m)	0	6	---	---
Contenu en huile minérale	%	ASTM D7418*	<5.0%	0.8	---	---

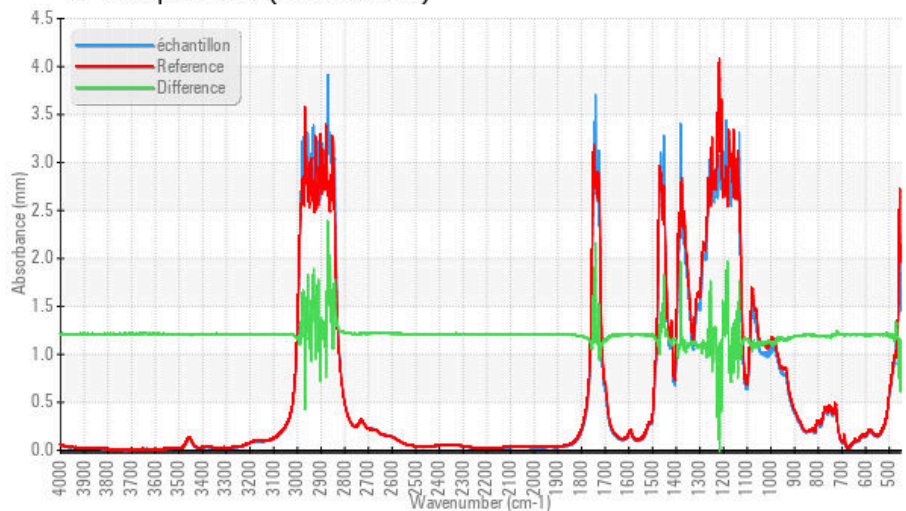
FT-IR - Esters 1



FT-IR - Esters II



FT-IR Spectrum (Absorbance)



ISO 17025:2017
 Accredited
 Laboratory

Laboratoire : WearCheck - C8-1175 Appleby Line, Burlington, ON L7L 5H9
N° d'échantillon : WC **Reçu** : 24 Feb 2022
N° de laboratoire : 02474005 **Diagnostiqué** : 25 Feb 2022
Numéro unique : 5358928 **Diagnostiqueur** : Bill Quesnel
Analyse : MOB 2 (Additional Tests: TAN Man)

Pour discuter cette rapport, contacter le service à la clientèle au 1-800-268-2131.

Test denoted (*) outside scope of accreditation, (m) method modified, (e) tested at external lab.

La validez de los resultados y la interpretación se basan en la muestra y la información proporcionada.

Envirolin Canada

520 rue Adanac
 Quebec, QC
 CA G1C 7B7

Contact: Patrick Levesque
 patrick.levesque@envirolin.com

T: (418)623-1216
 F: (418)660-8889

Cette page est intentionnellement laissée blanche